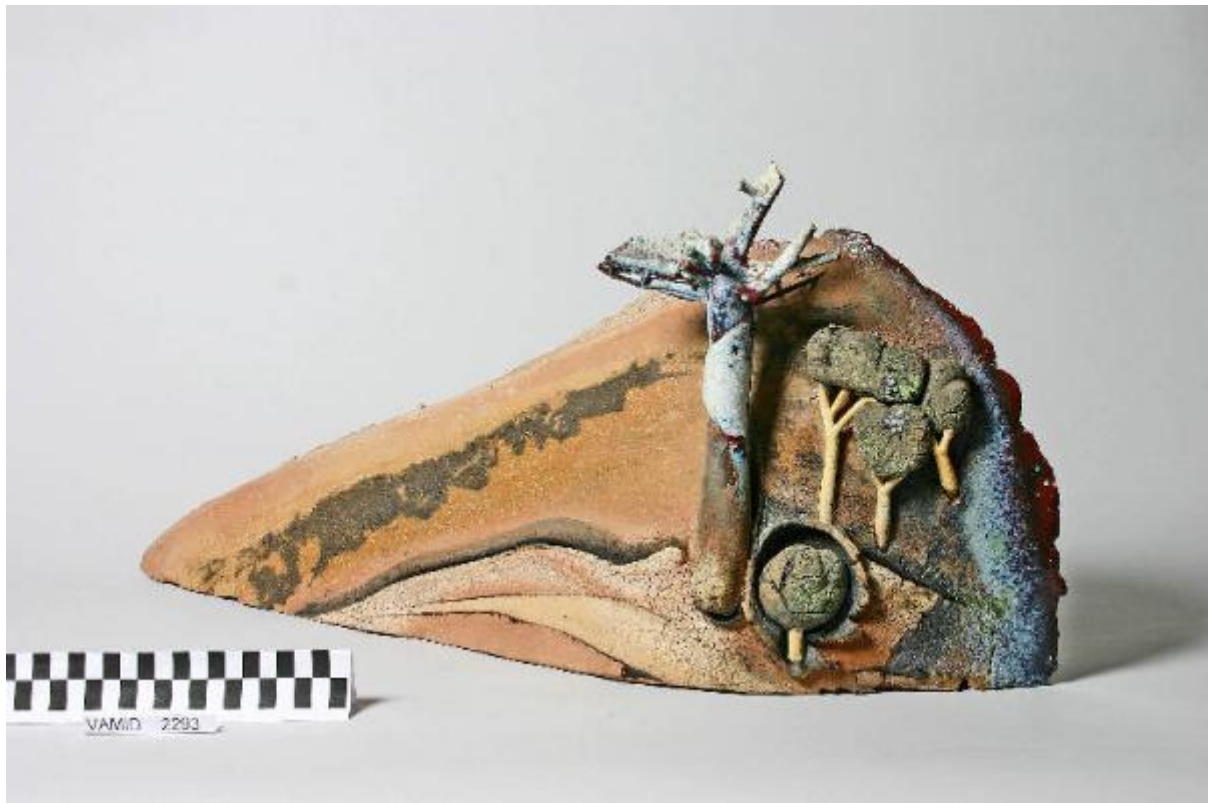


Scultura

Igne Renzo



Link risorsa: <https://www.lombardiabeniculturali.it/opere-arte/schede/XC010-00530/>

Scheda SIRBeC: <https://www.lombardiabeniculturali.it/opere-arte/schede-complete/XC010-00530/>

CODICI

Unità operativa: XC010

Numero scheda: 530

Codice scheda: XC010-00530

Tipo scheda: OA

Livello ricerca: P

CODICE UNIVOCO

Codice regione: 03

Numero catalogo generale: 00648249

Ente schedatore: R03/ Museo Internazionale Design Ceramico

Ente competente: S27

OGGETTO

Categoria dell'oggetto: ceramiche

OGGETTO

Definizione: scultura

Disponibilità del bene: reale

SOGGETTO

Categoria generale: oggetti e strumenti

Identificazione: Composizione

Titolo: Collina

LOCALIZZAZIONE GEOGRAFICO-AMMINISTRATIVA

INDICAZIONE DEL CONTENITORE FISICO

Codice del contenitore fisico: 25319

Categoria del contenitore fisico: architettura

LOCALIZZAZIONE GEOGRAFICO-AMMINISTRATIVA ATTUALE

Stato: Italia

Regione: Lombardia

Provincia: VA

Nome provincia: Varese

Codice ISTAT comune: 012087

Comune: Laveno-Mombello

Località: Cerro

COLLOCAZIONE SPECIFICA

Tipologia: palazzo

Qualificazione: comunale

Denominazione: Palazzo Perabò

Indirizzo: Lungolago Perabò, 5

Denominazione struttura conservativa - livello 1: MIDeC - Museo Internazionale del Design Ceramico

Tipologia struttura conservativa: museo

Altra denominazione: Palazzo Guilizzoni

ALTRE LOCALIZZAZIONI GEOGRAFICO-AMMINISTRATIVE

Tipo di localizzazione: luogo di provenienza/collocazione precedente

LOCALIZZAZIONE GEOGRAFICO-AMMINISTRATIVA

Provincia: TO

Comune: Castellamonte

DATA

Data uscita: 1992

DATI PATRIMONIALI E COLLEZIONI

INVENTARIO

Data: 2005

Numero: 2293

Transcodifica del numero di inventario: 0002293

CRONOLOGIA

CRONOLOGIA GENERICA

Secolo: sec. XX

CRONOLOGIA SPECIFICA

Da: 1992

Validità: post

A: 1992

Validità: ante

Motivazione cronologia: bibliografia

DEFINIZIONE CULTURALE

AUTORE

Nome di persona o ente: Igne Renzo

Tipo intestazione: P

Dati anagrafici/Periodo di attività: 1940/ 2001

Codice scheda autore: XC010-00038

DATI TECNICI

MATERIA E TECNICA [1 / 2]

Materia: argilla di Castellamonte

MATERIA E TECNICA [2 / 2]

Materia: smalto

MISURE

Altezza: 31

Larghezza: 12

Lunghezza: 72

DATI ANALITICI

Notizie storico-critiche

L'opera è stata eseguita in un unico esemplare. "Su questa composizione, realizzata grazie all'utilizzo di argille locali, Igne interviene operando direttamente sull'argilla, con dei graffiti o delle impronte, senza rinunciare però, almeno in alcuni tratti, al fascino cromatico degli smalti impiegati" ("Castellamonte e le sue ceramiche...", 1992).

CONSERVAZIONE

STATO DI CONSERVAZIONE

Data: 2007

Stato di conservazione: buono

CONDIZIONE GIURIDICA E VINCOLI

CONDIZIONE GIURIDICA

Indicazione generica: proprietà Ente pubblico territoriale

Indicazione specifica: Comune di Laveno-Mombello

Indirizzo: Via Roma, 16 A - 21014 Laveno-Mombello (VA)

ACQUISIZIONE

Tipo acquisizione: donazione

Nome: Igne Renzo

Data acquisizione: 1992

FONTI E DOCUMENTI DI RIFERIMENTO

DOCUMENTAZIONE FOTOGRAFICA

Codice univoco della risorsa: SC_OA_XC010-00530_IMG-0000268596

Genere: documentazione allegata

Tipo: fotografia digitale

Codice identificativo: 2293

Nome del file originale: 2293.jpg

BIBLIOGRAFIA

Genere: bibliografia specifica

Autore: Castellamonte ceramiche

Titolo libro o rivista

Castellamonte e le sue ceramiche, le stufe, gli artigiani, gli artisti. Arte, artigianato, personale di Renzo Igne

Luogo di edizione: Laveno-Mombello

Anno di edizione: 1992

Codice scheda bibliografia: XC010-00041

MOSTRE

Titolo: Castellamonte e le sue ceramiche, le stufe, gli artigiani, gli artisti. Arte, artigianato, personale di Renzo Igne

Luogo, sede espositiva, data: Laveno-Mombello (VA), loc. Cerro, , 1992-1993

COMPILAZIONE

COMPILAZIONE

Anno di redazione: 1994

Ente compilatore: Museo Internazionale Design Ceramico

Nome [1 / 3]: Reggiori, Albino

Nome [2 / 3]: Sarzilla, M.

Nome [3 / 3]: Sangermano, Nesta

Funzionario responsabile: Fontana, Liviana

TRASCRIZIONE PER INFORMATIZZAZIONE

Anno di trascrizione/informatizzazione: 2007

Nome: Civai, Alessandra

Ente compilatore: Museo Internazionale Design Ceramico

AGGIORNAMENTO-REVISIONE

Anno di aggiornamento/revisione: 2007

Nome: Civai, Alessandra

Ente compilatore: R03/ Museo Internazionale Design Ceramico