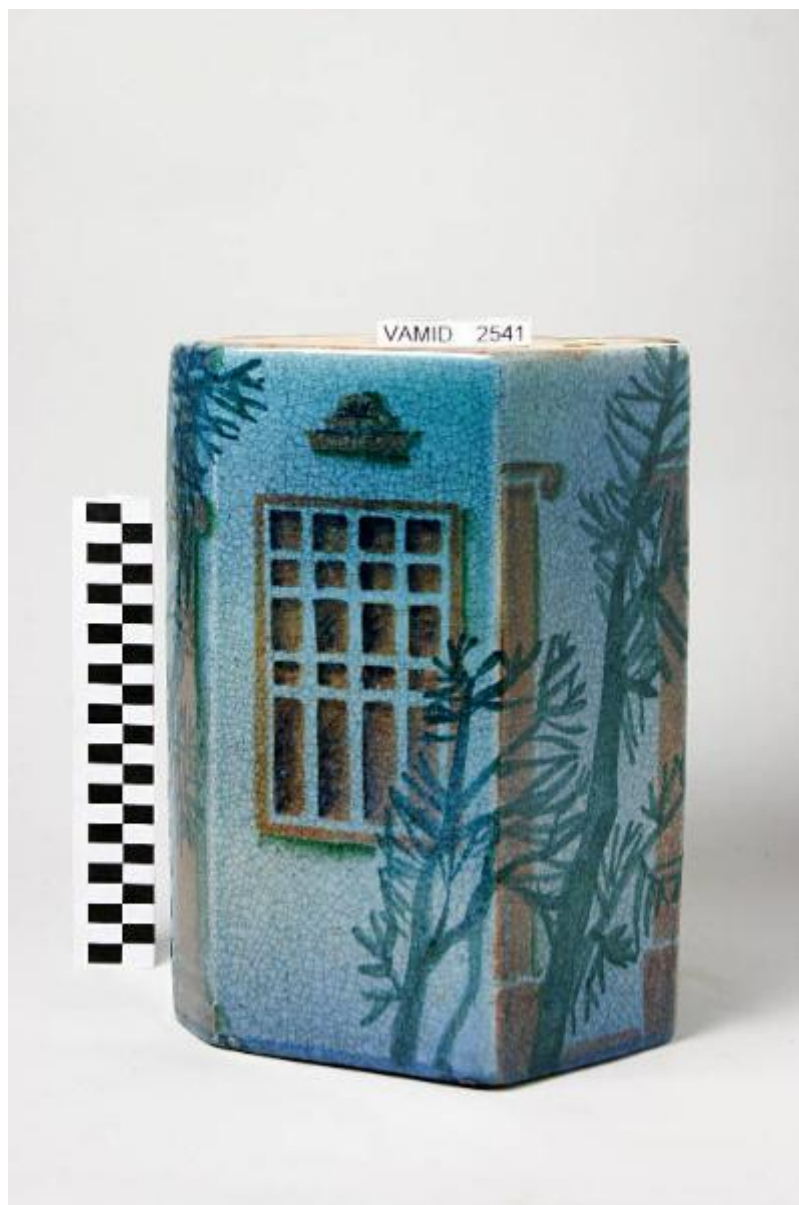


Scultura

Gorislavtsev Nikolaevich Vladimir



Link risorsa: <https://www.lombardiabeniculturali.it/opere-arte/schede/XC010-00637/>

Scheda SIRBeC: <https://www.lombardiabeniculturali.it/opere-arte/schede-complete/XC010-00637/>

CODICI

Unità operativa: XC010

Numero scheda: 637

Codice scheda: XC010-00637

Tipo scheda: OA

Livello ricerca: C

CODICE UNIVOCO

Codice regione: 03

Numero catalogo generale: 00648346

Ente schedatore: R03/ Museo Internazionale Design Ceramico

Ente competente: S27

RELAZIONI

STRUTTURA COMPLESSA

Livello: 2

Codice IDK della scheda madre: XC010-00635

OGGETTO

Categoria dell'oggetto: ceramiche

OGGETTO

Definizione: scultura

Identificazione: elemento d'insieme

Posizione: al centro

Disponibilità del bene: reale

SOGGETTO

Categoria generale: composizioni di invenzione

Identificazione: Edificio e alberi

LOCALIZZAZIONE GEOGRAFICO-AMMINISTRATIVA

INDICAZIONE DEL CONTENITORE FISICO

Codice del contenitore fisico: 25319

Categoria del contenitore fisico: architettura

LOCALIZZAZIONE GEOGRAFICO-AMMINISTRATIVA ATTUALE

Stato: Italia

Regione: Lombardia

Provincia: VA

Nome provincia: Varese

Codice ISTAT comune: 012087

Comune: Laveno-Mombello

Località: Cerro

COLLOCAZIONE SPECIFICA

Tipologia: palazzo

Qualificazione: comunale

Denominazione: Palazzo Perabò

Indirizzo: Lungolago Perabò, 5

Denominazione struttura conservativa - livello 1: MIDeC - Museo Internazionale del Design Ceramico

Tipologia struttura conservativa: museo

Altra denominazione: Palazzo Guilizzoni

ALTRE LOCALIZZAZIONI GEOGRAFICO-AMMINISTRATIVE

Tipo di localizzazione: luogo di provenienza/collocazione precedente

COLLOCAZIONE SPECIFICA

Denominazione struttura conservativa - livello 1: Collezione privata Ferroni Giampaolo

DATI PATRIMONIALI E COLLEZIONI

INVENTARIO

Data: 2005

Numero: 2541

Transcodifica del numero di inventario: 0002541

CRONOLOGIA

CRONOLOGIA GENERICA

Secolo: sec. XX

CRONOLOGIA SPECIFICA

Da: 1982

Validità: post

A: 1982

Validità: ante

Motivazione cronologia: bibliografia

DEFINIZIONE CULTURALE

AUTORE

Nome di persona o ente: Gorislavtsev Nikolaevich Vladimir

Tipo intestazione: P

Dati anagrafici/Periodo di attività: 1939/

Codice scheda autore: XC010-00067

Motivazione dell'attribuzione: bibliografia

DATI TECNICI

MATERIA E TECNICA [1 / 5]

Materia: argilla chamottata

MATERIA E TECNICA [2 / 5]

Materia: foggatura a tornio

MATERIA E TECNICA [3 / 5]

Materia: smalto

MATERIA E TECNICA [4 / 5]

Materia: sale metallico

MATERIA E TECNICA [5 / 5]

Materia: pittura sottosmalto

MISURE

Altezza: 32

Larghezza: 26

Profondità: 30

Indicazioni sul soggetto: Architetture: palazzo. Elementi architettonici: finestre; lesene. Vegetali: alberi.

DATI ANALITICI

Notizie storico-critiche

L'opera fa parte della composizione "Sera blu", caratteristica della produzione artistica di Gorislavtsev degli anni '70-'80 quando l'artista esprime una visione poetica e intimistica in chiave quasi naïf.

CONSERVAZIONE

STATO DI CONSERVAZIONE

Data: 2008

Stato di conservazione: buono

CONDIZIONE GIURIDICA E VINCOLI

CONDIZIONE GIURIDICA

Indicazione generica: proprietà Ente pubblico territoriale

Indicazione specifica: Comune di Laveno-Mombello

Indirizzo: Via Roma, 16 A - 21014 Laveno-Mombello (VA)

FONTI E DOCUMENTI DI RIFERIMENTO

DOCUMENTAZIONE FOTOGRAFICA

Codice univoco della risorsa: SC_OA_XC010-00637_IMG-0000269062

Genere: documentazione allegata

Tipo: fotografia digitale

Codice identificativo: 2541

Nome del file originale: 2541.jpg

BIBLIOGRAFIA

Genere: bibliografia di confronto

Autore: Keramika leningrada

Titolo libro o rivista

Keramika leningrada: Vladimir Gorislavtsev, Michail Kopylkov, Natalia Savinova, Vladimir Tsivin, Vassilij Tsygankov, Vladimir Vasilkovskij

Luogo di edizione: Bologna

Anno di edizione: 1991

Codice scheda bibliografia: XC010-00052

V., pp., nn.: p. 14

MOSTRE

Titolo
Keramika leningrada: Vladimir Gorislavtsev, Michail Kopylkov, Natalia Savinova, Vladimir Tsivin, Vassilij Tsygankov, Vladimir Vasilkovskij

Luogo, sede espositiva, data: Bologna, , 1991

COMPILAZIONE

COMPILAZIONE

Anno di redazione: 2008

Ente compilatore: Museo Internazionale Design Ceramico

Nome: Civai, Alessandra

Funzionario responsabile: Lenardon, Marisa

TRASCRIZIONE PER INFORMATIZZAZIONE

Ente compilatore: Museo Internazionale Design Ceramico