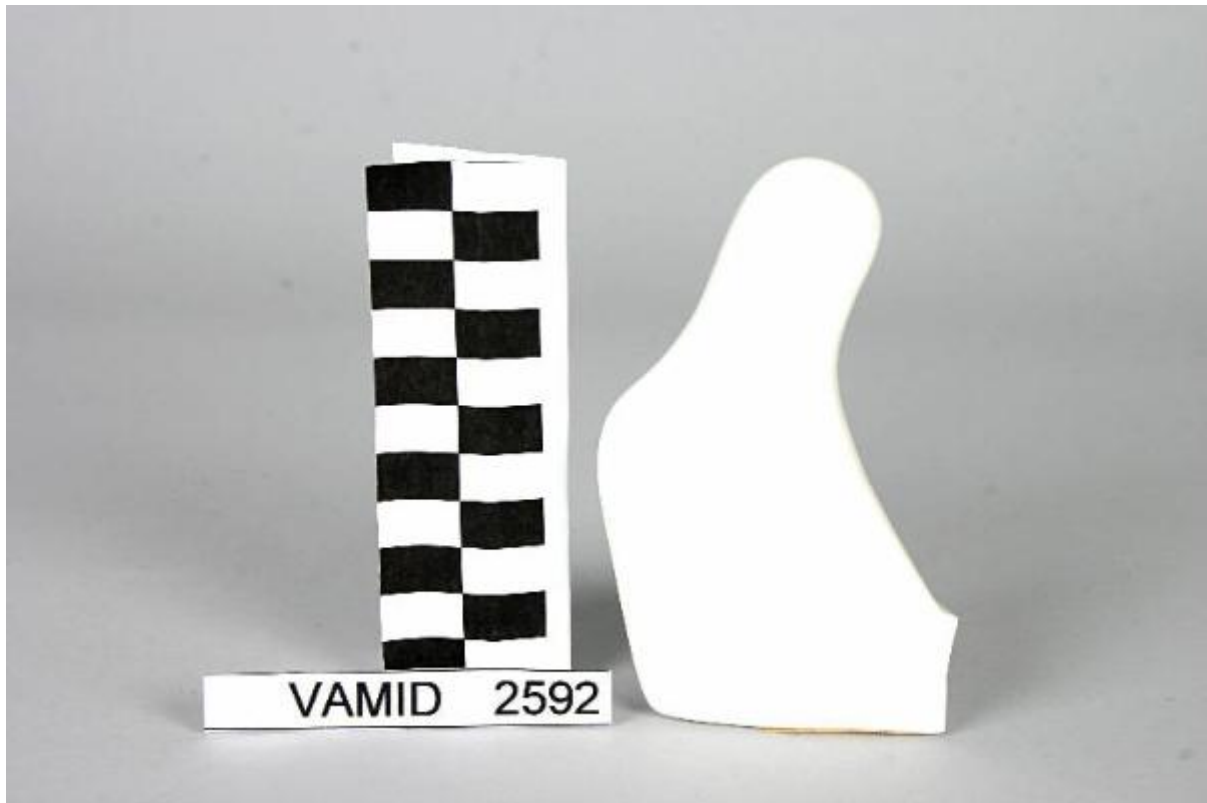


Statuetta da presepio

Pozzi Ambrogio



Link risorsa: <https://www.lombardiabeniculturali.it/opere-arte/schede/XC010-00696/>

Scheda SIRBeC: <https://www.lombardiabeniculturali.it/opere-arte/schede-complete/XC010-00696/>

CODICI

Unità operativa: XC010

Numero scheda: 696

Codice scheda: XC010-00696

Tipo scheda: OA

Livello ricerca: C

CODICE UNIVOCO

Codice regione: 03

Numero catalogo generale: 00648382

Ente schedatore: R03/ Museo Internazionale Design Ceramico

Ente competente: S27

RELAZIONI

STRUTTURA COMPLESSA

Livello: 3

Codice IDK della scheda madre: XC010-00693

OGGETTO

Categoria dell'oggetto: ceramiche

OGGETTO

Definizione: statuetta da presepio

Identificazione: elemento d'insieme

Disponibilità del bene: reale

SOGGETTO

Categoria generale: sacro

Identificazione: San Giuseppe

LOCALIZZAZIONE GEOGRAFICO-AMMINISTRATIVA

INDICAZIONE DEL CONTENITORE FISICO

Codice del contenitore fisico: 25319

Categoria del contenitore fisico: architettura

LOCALIZZAZIONE GEOGRAFICO-AMMINISTRATIVA ATTUALE

Stato: Italia

Regione: Lombardia

Provincia: VA

Nome provincia: Varese

Codice ISTAT comune: 012087

Comune: Laveno-Mombello

Località: Cerro

COLLOCAZIONE SPECIFICA

Tipologia: palazzo

Qualificazione: comunale

Denominazione: Palazzo Perabò

Indirizzo: Lungolago Perabò, 5

Denominazione struttura conservativa - livello 1: MIDeC - Museo Internazionale del Design Ceramico

Tipologia struttura conservativa: museo

Altra denominazione: Palazzo Guilizzoni

DATI PATRIMONIALI E COLLEZIONI

INVENTARIO

Data: 2005

Numero: 2592

Transcodifica del numero di inventario: 0002592

CRONOLOGIA

CRONOLOGIA GENERICA

Secolo: sec. XX

CRONOLOGIA SPECIFICA

Da: 1989

Validità: post

A: 1989

Validità: ante

Motivazione cronologia: bibliografia

DEFINIZIONE CULTURALE

AUTORE

Nome di persona o ente: Pozzi Ambrogio

Tipo intestazione: P

Dati anagrafici/Periodo di attività: 1931/

Codice scheda autore: XC010-00083

Motivazione dell'attribuzione: bibliografia

DATI TECNICI

MATERIA E TECNICA

Materia: terraglia

MISURE

Altezza: 12

Larghezza: 8

Indicazioni sul soggetto: Personaggi: San Giuseppe.

DATI ANALITICI

Notizie storico-critiche

In questa "figurina" di presepe Ambrogio Pozzi, uno dei maggiori designer italiani del dopoguerra attivo soprattutto alla progettazione di oggetti ceramici ma anche in cristallo, vetro, acciaio e plastica, ha applicato quegli stessi principi di una progettazione semplice, lineare, raffinata ed essenziale che l'hanno fatto imporre all'attenzione internazionale. Anche per opere come questa e non solo per oggetti d'uso è corretto affermare che Pozzi ha contribuito a creare "a new domestic landscape".

CONSERVAZIONE

STATO DI CONSERVAZIONE

Data: 2008

Stato di conservazione: discreto

Indicazioni specifiche: forellini

CONDIZIONE GIURIDICA E VINCOLI

CONDIZIONE GIURIDICA

Indicazione generica: proprietà Ente pubblico territoriale

Indicazione specifica: Comune di Laveno-Mombello

Indirizzo: Via Roma, 16 A - 21014 Laveno-Mombello (VA)

FONTI E DOCUMENTI DI RIFERIMENTO

DOCUMENTAZIONE FOTOGRAFICA [1 / 2]

Codice univoco della risorsa: SC_OA_XC010-00696_IMG-0000269397

Genere: documentazione allegata

Tipo: fotografia digitale

Codice identificativo: 2592

Nome del file originale: 2592.jpg

DOCUMENTAZIONE FOTOGRAFICA [2 / 2]

Codice univoco della risorsa: SC_OA_XC010-00696_IMG-0000269398

Genere: documentazione allegata

Tipo: fotografia digitale

Codice identificativo: S 55

Note: insieme

Visibilità immagine: 1

Nome del file originale: S 55.jpg

BIBLIOGRAFIA

Genere: bibliografia specifica

Autore: Presepi storici

Titolo libro o rivista: Presepi storici in ceramica

Luogo di edizione: Casciago (VA)

Anno di edizione: 2007

Codice scheda bibliografia: XC010-00059

V., pp., nn.: p. 38

MOSTRE

Titolo: Presepi storici in ceramica

Luogo, sede espositiva, data: Cerro di Laveno Mombello, , 2006-2007

COMPILAZIONE

COMPILAZIONE

Anno di redazione: 2008

Ente compilatore: Museo Internazionale Design Ceramico

Nome: Civai, Alessandra

Funzionario responsabile: Lenardon, Marisa

TRASCRIZIONE PER INFORMATIZZAZIONE

Ente compilatore: Museo Internazionale Design Ceramico