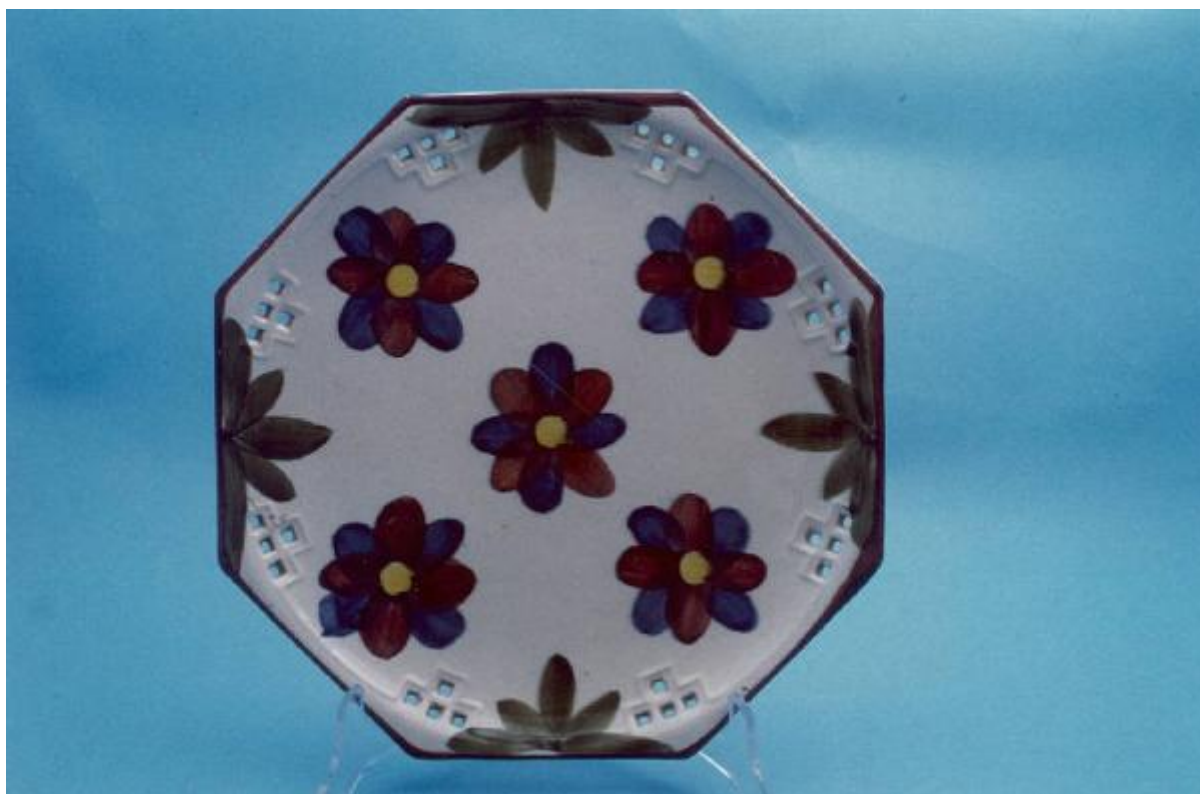


Piatto

Schramberger Majolikafabrik G. m. b. H.



Link risorsa: <https://www.lombardiabeniculturali.it/opere-arte/schede/XC010-00787/>

Scheda SIRBeC: <https://www.lombardiabeniculturali.it/opere-arte/schede-complete/XC010-00787/>

CODICI

Unità operativa: XC010

Numero scheda: 787

Codice scheda: XC010-00787

Tipo scheda: OA

Livello ricerca: P

CODICE UNIVOCO

Codice regione: 03

Numero catalogo generale: 01966879

Ente schedatore: R03/ Museo Internazionale Design Ceramico

Ente competente: S27

RELAZIONI

STRUTTURA COMPLESSA

Livello: 1

Codice IDK della scheda madre: XC080-00033

OGGETTO

Categoria dell'oggetto: ceramiche

OGGETTO

Definizione: piatto

Identificazione: elemento d'insieme

Disponibilità del bene: reale

LOCALIZZAZIONE GEOGRAFICO-AMMINISTRATIVA

INDICAZIONE DEL CONTENITORE FISICO

Codice del contenitore fisico: 25319

Categoria del contenitore fisico: architettura

LOCALIZZAZIONE GEOGRAFICO-AMMINISTRATIVA ATTUALE

Stato: Italia

Regione: Lombardia

Provincia: VA

Nome provincia: Varese

Codice ISTAT comune: 012087

Comune: Laveno-Mombello

Località: Cerro

COLLOCAZIONE SPECIFICA

Tipologia: palazzo

Qualificazione: comunale

Denominazione: Palazzo Perabò

Indirizzo: Lungolago Perabò, 5

Denominazione struttura conservativa - livello 1: MIDeC - Museo Internazionale del Design Ceramico

Tipologia struttura conservativa: museo

Collocazione originaria: SC

Altra denominazione: Palazzo Guilizzoni

DATI PATRIMONIALI E COLLEZIONI

INVENTARIO

Data: 1999

Numero: 1380

Transcodifica del numero di inventario: 0001380

CRONOLOGIA

CRONOLOGIA GENERICA

Secolo: sec. XX

Frazione di secolo: terzo quarto

CRONOLOGIA SPECIFICA

Da: 1950

Validità: post

A: 1974

Validità: ante

Motivazione cronologia: analisi stilistica

DEFINIZIONE CULTURALE

AUTORE

Nome di persona o ente: Schramberger Majolikafabrik G. m. b. H.

Tipo intestazione: P

Dati anagrafici/Periodo di attività: 1820/ 1989

Codice scheda autore: XC010-00049

Motivazione dell'attribuzione: marchio

DATI TECNICI

MATERIA E TECNICA

Materia: terraglia forte dipinta

MISURE

Altezza: 4

Larghezza: 28

Profondità: 28

DATI ANALITICI

DESCRIZIONE

Indicazioni sull'oggetto

Piatto ottagonale con motivo a traforo; fondo color avorio con cinque fiori a otto petali (quattro ai lati e uno centrale) e foglie dipinti a mano molto stilizzati. Colori usati: verde per le foglie; giallo rosso bruno e viola blu per i fiori

Indicazioni sul soggetto: Decorazioni: motivi floreali.

STEMMI, EMBLEMI, MARCHI [1 / 4]

Classe di appartenenza: marchio

Qualificazione: di fabbrica

Identificazione: Schramberger Majolikafabrik G. m. b. H.

Quantità: 1

Posizione: a tergo sul fondo del piatto

Descrizione: scudo con all'interno l'iscrizione "SMF", iscrizione sottostante "SCHRAMBERG/ Handgemalt" [in nero]

STEMMI, EMBLEMI, MARCHI [2 / 4]

Classe di appartenenza: marchio

Quantità: 1

Posizione: a tergo sul fondo del piatto

Descrizione: 79 [in nero]

STEMMI, EMBLEMI, MARCHI [3 / 4]

Classe di appartenenza: marchio

Quantità: 1

Posizione: a tergo sul fondo del piatto

Descrizione: 2631 [a incisione]

STEMMI, EMBLEMI, MARCHI [4 / 4]

Classe di appartenenza: marchio

Quantità: 1

Posizione: a tergo sul fondo del piatto

Descrizione: 2 [a incisione]

Notizie storico-critiche

Interessante manufatto per la ricerca morfologica con l'utilizzo dell'inconsueto formato ottagonale e del traforo. La decorazione, realizzata a larghe pennellate che delineano semplificati motivi floreali a grande modulo, è caratteristica delle stoviglie da tavola di utilizzo quotidiano degli anni Sessanta del Novecento.

CONSERVAZIONE

STATO DI CONSERVAZIONE [1 / 2]

Data: 1999

Stato di conservazione: buono

STATO DI CONSERVAZIONE [2 / 2]

Data: 2009

Stato di conservazione: discreto

Indicazioni specifiche: piccole sbeccature e difetti di cottura sotto la base, sporco

CONDIZIONE GIURIDICA E VINCOLI

CONDIZIONE GIURIDICA

Indicazione generica: proprietà Ente pubblico territoriale

Indicazione specifica: Comune di Laveno-Mombello

Indirizzo: Via Roma, 16 A - 21014 Laveno-Mombello (VA)

FONTI E DOCUMENTI DI RIFERIMENTO

DOCUMENTAZIONE FOTOGRAFICA

Codice univoco della risorsa: SC_OA_XC010-00787_IMG-0000375534

Genere: documentazione allegata

Tipo: fotografia digitale

Codice identificativo: 1380

Nome del file originale: 1380

COMPILAZIONE

COMPILAZIONE

Anno di redazione: 1999

Ente compilatore: Museo Internazionale Design Ceramico

Nome: Peregalli, Giancarlo

Funzionario responsabile: Lenardon, Marisa

TRASCRIZIONE PER INFORMATIZZAZIONE

Anno di trascrizione/informatizzazione: 2004

Nome: Bertoni, Emanuela

Ente compilatore: Museo Internazionale Design Ceramico

AGGIORNAMENTO-REVISIONE [1 / 2]

Anno di aggiornamento/revisione: 2009

Nome: Fracassetti, Lisa

Ente compilatore: Museo Internazionale Design Ceramico

AGGIORNAMENTO-REVISIONE [2 / 2]

Anno di aggiornamento/revisione: 2009

Nome: Civai, Alessandra

Ente compilatore: Museo Internazionale Design Ceramico