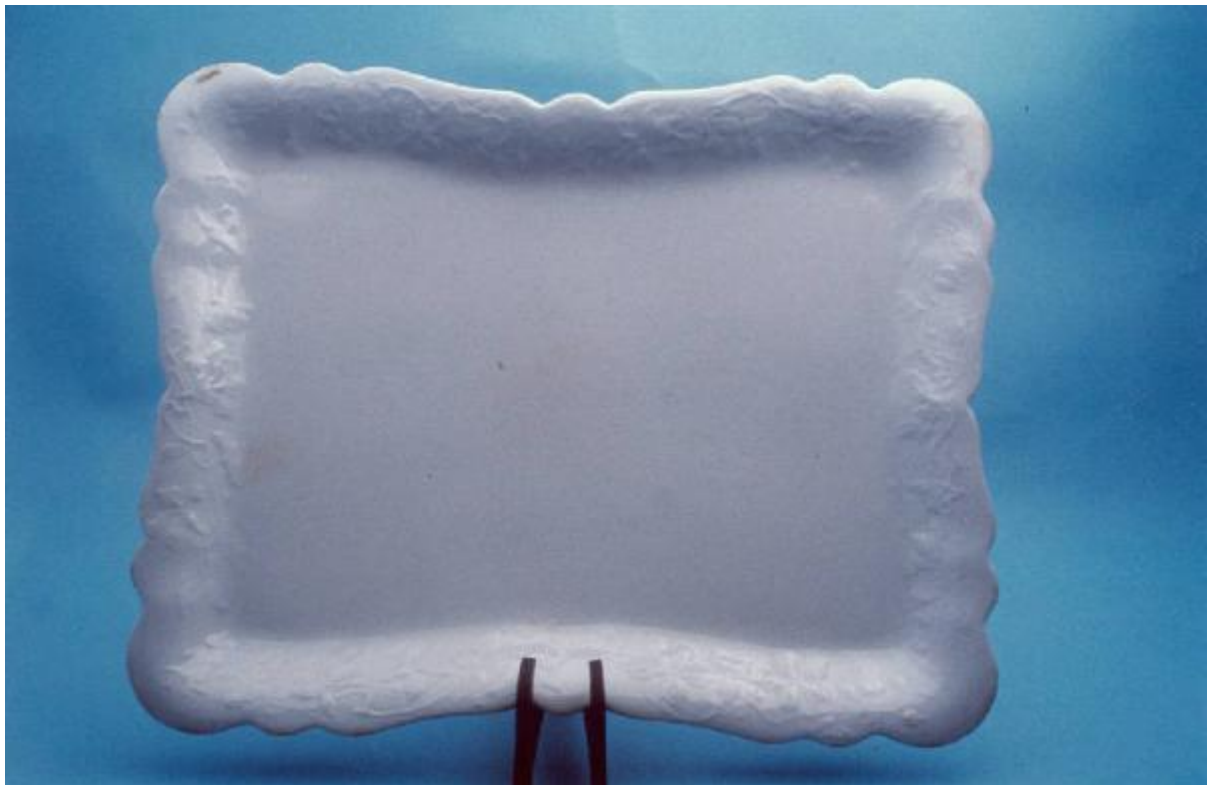


Vassoio

SocietÃ Ceramica Italiana Laveno



Link risorsa: <https://www.lombardiabeniculturali.it/opere-arte/schede/XC010-00792/>

Scheda SIRBeC: <https://www.lombardiabeniculturali.it/opere-arte/schede-complete/XC010-00792/>

CODICI

Unità operativa: XC010

Numero scheda: 792

Codice scheda: XC010-00792

Tipo scheda: OA

Livello ricerca: C

CODICE UNIVOCO

Codice regione: 03

Numero catalogo generale: 01966884

Ente schedatore: R03/ Museo Internazionale Design Ceramico

Ente competente: S27

OGGETTO

Categoria dell'oggetto: ceramiche

OGGETTO

Definizione: vassoio

Disponibilità del bene: reale

LOCALIZZAZIONE GEOGRAFICO-AMMINISTRATIVA

INDICAZIONE DEL CONTENITORE FISICO

Codice del contenitore fisico: 25319

Categoria del contenitore fisico: architettura

LOCALIZZAZIONE GEOGRAFICO-AMMINISTRATIVA ATTUALE

Stato: Italia

Regione: Lombardia

Provincia: VA

Nome provincia: Varese

Codice ISTAT comune: 012087

Comune: Laveno-Mombello

Località: Cerro

COLLOCAZIONE SPECIFICA

Tipologia: palazzo

Qualificazione: comunale

Denominazione: Palazzo Perabò

Indirizzo: Lungolago Perabò, 5

Denominazione struttura conservativa - livello 1: MIDeC - Museo Internazionale del Design Ceramico

Tipologia struttura conservativa: museo

Collocazione originaria: SC

Altra denominazione: Palazzo Guilizzoni

DATI PATRIMONIALI E COLLEZIONI

INVENTARIO

Data: 1999

Numero: 1385

Transcodifica del numero di inventario: 0001385

CRONOLOGIA

CRONOLOGIA GENERICA

Secolo: sec. XX

Frazione di secolo: prima metà

CRONOLOGIA SPECIFICA

Da: 1900

Validità: post

A: 1949

Validità: ante

Motivazione cronologia: analisi stilistica

DEFINIZIONE CULTURALE

AUTORE

Nome di persona o ente: Società Ceramica Italiana Laveno

Tipo intestazione: P

Dati anagrafici/Periodo di attività: 1856/ 1965

Codice scheda autore: XC010-00002

Motivazione dell'attribuzione: marchio

DATI TECNICI

MATERIA E TECNICA

Materia: terraglia forte smaltata

MISURE

Altezza: 4.5

Larghezza: 33.5

Lunghezza: 42

DATI ANALITICI

DESCRIZIONE

Indicazioni sull'oggetto: Vassorio in terraglia avorio recorato a rilievo sulla tesa con motivi vegetali a edera.

Indicazioni sul soggetto: Vegetali: edera.

STEMMI, EMBLEMI, MARCHI [1 / 3]

Classe di appartenenza: marchio

Qualificazione: di fabbrica

Identificazione: Società Ceramica Italiana Laveno

Quantità: 1

Posizione: a tergo sul fondo

Descrizione

aquila ad ali spiegate con cartiglio orizzontale sottostante con iscrizione "VERBANUM STONE/ SCI", iscrizione sottostante in cartiglio semicircolare "LAVENO" [a timbro in verde]

STEMMI, EMBLEMI, MARCHI [2 / 3]

Classe di appartenenza: marchio

Quantità: 1

Posizione: a tergo sul fondo

Descrizione: 3 [a impressione]

STEMMI, EMBLEMI, MARCHI [3 / 3]

Classe di appartenenza: marchio

Quantità: 1

Posizione: a tergo sotto la base

Descrizione: 60 [a impressione]

Notizie storico-critiche

Si tratta di un piatto piano da tavola di uso comune con tesa stretta e perfettamente circolare. Lo spigolo netto del raccordo con l'ampio cavetto indica una datazione già novecentesca.

CONSERVAZIONE

STATO DI CONSERVAZIONE [1 / 2]

Data: 1999

Stato di conservazione: buono

STATO DI CONSERVAZIONE [2 / 2]

Data: 2009

Stato di conservazione: mediocre

Indicazioni specifiche: molto sporco, sbreccature lungo e sotto il bordo, screpolature diffuse

CONDIZIONE GIURIDICA E VINCOLI

CONDIZIONE GIURIDICA

Indicazione generica: proprietà Ente pubblico territoriale

Indicazione specifica: Comune di Laveno-Mombello

Indirizzo: Via Roma, 16 A - 21014 Laveno-Mombello (VA)

FONTI E DOCUMENTI DI RIFERIMENTO

DOCUMENTAZIONE FOTOGRAFICA

Codice univoco della risorsa: SC_OA_XC010-00792_IMG-0000375539

Genere: documentazione allegata

Tipo: fotografia digitale

Codice identificativo: 1385

Nome del file originale: 1385

COMPILAZIONE

COMPILAZIONE

Anno di redazione: 1999

Ente compilatore: Museo Internazionale Design Ceramico

Nome: Peregalli, Giancarlo

Funzionario responsabile: Lenardon, Marisa

TRASCRIZIONE PER INFORMATIZZAZIONE

Anno di trascrizione/informatizzazione: 2004

Nome: Bertoni, Emanuela

Ente compilatore: Museo Internazionale Design Ceramico

AGGIORNAMENTO-REVISIONE [1 / 2]

Anno di aggiornamento/revisione: 2009

Nome: Civai, Alessandra

Ente compilatore: Museo Internazionale Design Ceramico

AGGIORNAMENTO-REVISIONE [2 / 2]

Anno di aggiornamento/revisione: 2009

Nome: Fracassetti, Lisa

Ente compilatore: Museo Internazionale Design Ceramico