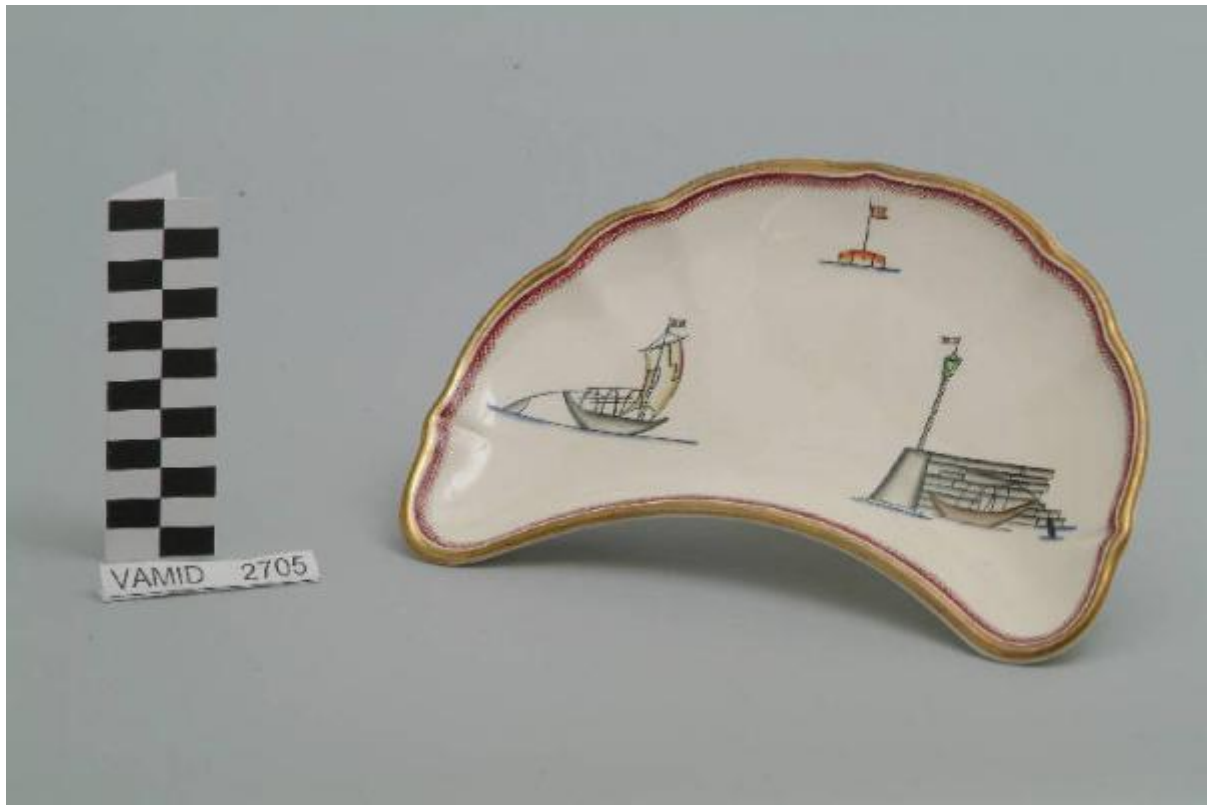


Piatto lunetta

Andlovitz Guido; Società Ceramica Italiana Laveno



Link risorsa: <https://www.lombardiabeniculturali.it/opere-arte/schede/XC010-00850/>

Scheda SIRBeC: <https://www.lombardiabeniculturali.it/opere-arte/schede-complete/XC010-00850/>

CODICI

Unità operativa: XC010

Numero scheda: 850

Codice scheda: XC010-00850

Tipo scheda: OA

Livello ricerca: C

CODICE UNIVOCO

Codice regione: 03

Numero catalogo generale: 01966886

Ente schedatore: R03/ Museo Internazionale Design Ceramico

Ente competente: S27

RELAZIONI

STRUTTURA COMPLESSA

Livello: 35

Codice IDK della scheda madre: XC010-00796

OGGETTO

Categoria dell'oggetto: ceramiche

OGGETTO

Definizione: piatto lunetta

Identificazione: elemento d'insieme

Disponibilità del bene: reale

SOGGETTO

Categoria generale: veduta

Identificazione: Veduta ed elementi caratteristici del Lago Maggiore

LOCALIZZAZIONE GEOGRAFICO-AMMINISTRATIVA

INDICAZIONE DEL CONTENITORE FISICO

Codice del contenitore fisico: 25319

Categoria del contenitore fisico: architettura

LOCALIZZAZIONE GEOGRAFICO-AMMINISTRATIVA ATTUALE

Stato: Italia

Regione: Lombardia

Provincia: VA

Nome provincia: Varese

Codice ISTAT comune: 012087

Comune: Laveno-Mombello

Località: Cerro

COLLOCAZIONE SPECIFICA

Tipologia: palazzo

Qualificazione: comunale

Denominazione: Palazzo Perabò

Indirizzo: Lungolago Perabò, 5

Denominazione struttura conservativa - livello 1: MIDeC - Museo Internazionale del Design Ceramico

Tipologia struttura conservativa: museo

Altra denominazione: Palazzo Guilizzoni

ALTRE LOCALIZZAZIONI GEOGRAFICO-AMMINISTRATIVE

Tipo di localizzazione: luogo di provenienza/collocazione precedente

LOCALIZZAZIONE GEOGRAFICO-AMMINISTRATIVA

Stato: Italia

Regione: Lombardia

Provincia: MI

Comune: Milano

COLLOCAZIONE SPECIFICA

Denominazione struttura conservativa - livello 1: Collezione privata Scotti Meregalli Vanna

DATA

Data uscita: 2006

DATI PATRIMONIALI E COLLEZIONI

INVENTARIO

Data: 2009

Numero: 2705

Transcodifica del numero di inventario: 0002705

CRONOLOGIA

CRONOLOGIA GENERICA

Secolo: sec. XX

CRONOLOGIA SPECIFICA

Da: 1931

Validità: post

A: 1931

Validità: ante

Motivazione cronologia: marchio

DEFINIZIONE CULTURALE

AUTORE [1 / 2]

Ruolo: designer

Nome di persona o ente: Andlovitz Guido

Tipo intestazione: P

Dati anagrafici/Periodo di attività: 1900/ 1971

Codice scheda autore: XC010-00012

Motivazione dell'attribuzione: marchio

AUTORE [2 / 2]

Ruolo: produttore

Nome di persona o ente: Società Ceramica Italiana Laveno

Tipo intestazione: P

Dati anagrafici/Periodo di attività: 1856/ 1965

Codice scheda autore: XC010-00002

Motivazione dell'attribuzione: marchio

DATI TECNICI

MATERIA E TECNICA [1 / 3]

Materia: terraglia forte

Tecnica [1 / 2]: smaltatura

Tecnica [2 / 2]: doratura

MATERIA E TECNICA [2 / 3]

Materia: decalcomania

MATERIA E TECNICA [3 / 3]

Materia: aerografo

MISURE

Unità: cm

Altezza: 3

Larghezza: 25

Profondità: 18

DATI ANALITICI

DESCRIZIONE

Indicazioni sull'oggetto

Piatto lunetta con fondo leggermente concavo e l'orlo ondulato. Il fondo è bianco mentre i decori sono a smalti policromi e sono collocati ai due lati della falce di luna e al centro in alto. L'orlo è dorato e rifinito da una piccola fascia smaltata a tratteggio incrociato in rosso.

Indicazioni sul soggetto: Lago. Architetture: molo. Oggetti: faro; bandiere; boa. Mezzi di trasporto: barche da pesca.

STEMMI, EMBLEMI, MARCHI

Classe di appartenenza: marchio

Qualificazione: di fabbrica

Identificazione: Società Ceramica Italiana, Laveno

Quantità: 1

Posizione: sul fondo del recipiente

Descrizione

monogramma "SCIL" in alto e scritta sottostante "1931.IX./ VERBANO/ Andlovitz" (quest'ultima parola in corsivo) [a timbro in verde]

Notizie storico-critiche

Il piatto lunetta in esame fa parte del servizio forma "Vecchio Milano" con decoro "Lago Maggiore": vi sono raffigurati uno scorcio del Lago Maggiore (un molo con un faro e una barca da pesca all'ancora) ed elementi caratteristici della vita sul lago (un'altra delle caratteristiche imbarcazioni da pesca dette burchielli, in navigazione con la vela spiegata, e una

boa) rappresentati in un'atmosfera sospesa e silenziosa, seppur ridente nella resa stilizzata e nel fresco cromatismo delle raffigurazioni. Fin dalla sua nomina a direttore artistico della "S.C.I.", Guido Andlovitz si prefisse di rigenerare le forme tradizionali con decori nuovi. E' il caso della forma "Vecchio Milano" cui adattò nel 1931 il nuovissimo decoro "Lago Maggiore", a conferma che una decorazione nuova, se concepita organicamente, può conferire un aspetto attuale e "scattante" anche a una bella forma tradizionale. Fu certamente uno dei servizi più prestigiosi della produzione del momento se Andlovitz lo concepì in piccolissima serie e se l'azienda gli consentì - caso unico- di firmarlo nella marca. La scritta Verbanò e la data 1931 presenti nel marchio suggeriscono che probabilmente il servizio fu realizzato per celebrare nel 1931 l'inizio della produzione di porcellana da tavola a Laveno nello stabilimento Verbanò. Nell'ambito dei repertori decorativi creati dall'Andlovitz il decoro "Lago Maggiore" rappresenta un modo frazionato di raffigurare il paesaggio, definito da Mario Munari a "scena spezzata". L'impianto decorativo di queste ceramiche rifugge dalla centralità e dalla strutturazioni lungo direttrici ortogonali, mentre vi predominano l'asimmetria e le fughe visuali sghembe che risentono del gusto per la cineseria e il giapponismo. La semplificazione geometrica degli elementi e il modo di sfumare i corpi nell'intento di suggerirne la volumetria ricorda le opere di Carlo Carrà degli anni venti. Nel decoro "Lago Maggiore" sono presenti espressioni diversificate di un tema molto caro a Guido Andlovitz: i "paesaggi d'acqua" con particolare ricorrenza delle 'barche' raffigurate in una vasta gamma di tipi, generalmente riprese da modelli reali e con divertenti variazioni fantastiche. Il decoro Lago fu applicato in un primo momento sulla forma "Vecchio Milano", poi sulla forma "Pomezia" (1936 ca.). Del decoro Lago esistono diversi disegni originali a matita, pastello, inchiostro e acquerello su carta conservati nel fondo archivistico della "S.C.I.": alcuni di questi raffigurano il decoro proprio sulla forma "Vecchio Milano" con le rifiniture che compaiono sui pezzi finiti. Nel Museo è conservato anche un altro servizio forma "Vecchio Milano" con decoro "Lago Maggiore", ma più ridotto nella quantità e nella varietà dei componenti e con filettatura monocroma (num. inv. 2051...3517). Negli anni '90 la Richard Ginori ha rimesso in produzione il servizio Lago. Il servizio in esame è eseguito a colaggio, mentre i decori sono realizzati a decalcomania (o transfer): si vedano in proposito le lastre in rame acciaiato conservate nel Museo e raffiguranti molti dei decori presenti nel servizio in combinazioni diversificate (nn. inv. 2480, 2483, 2484, 2485). Tipologicamente si lega ad un servizio da caffè (num. inv. 2672...2900). Il piatto lunetta è stato donato da Vanna Scotti Meregalli, nipote di Vanna Scotti, figlia dell'Ing. Luciano Scotti che fu direttore generale della "S.C.I." dal 1916.

CONSERVAZIONE

STATO DI CONSERVAZIONE

Data: 2009

Stato di conservazione: discreto

Indicazioni specifiche: abrasioni

CONDIZIONE GIURIDICA E VINCOLI

CONDIZIONE GIURIDICA

Indicazione generica: proprietà Ente pubblico territoriale

Indicazione specifica: Comune di Laveno-Mombello

Indirizzo: Via Roma, 16 A - 21014 Laveno-Mombello (VA)

ACQUISIZIONE

Tipo acquisizione: donazione

Nome: Scotti Meregalli, Vanna

Data acquisizione: 2006

Luogo acquisizione: MI/ Milano

FONTI E DOCUMENTI DI RIFERIMENTO

DOCUMENTAZIONE FOTOGRAFICA [1 / 3]

Codice univoco della risorsa: SC_OA_XC010-00850_IMG-0000419050

Genere: documentazione allegata

Tipo: fotografia digitale colore

Codice identificativo: 2705

Nome del file originale: 2705.jpg

DOCUMENTAZIONE FOTOGRAFICA [2 / 3]

Codice univoco della risorsa: SC_OA_XC010-00850_IMG-0000419051

Genere: documentazione allegata

Tipo: fotografia digitale colore

Codice identificativo: S 112

Note: insieme

Visibilità immagine: 1

Nome del file originale: S 112.jpg

DOCUMENTAZIONE FOTOGRAFICA [3 / 3]

Codice univoco della risorsa: SC_OA_XC010-00850_IMG-0000419052

Genere: documentazione allegata

Tipo: fotografia digitale colore

Codice identificativo: S 113

Note: insieme

Visibilità immagine: 1

Nome del file originale: S 113.jpg

BIBLIOGRAFIA [1 / 6]

Genere: bibliografia specifica

Autore: Ceramiche Guido

Titolo libro o rivista: Ceramiche di Guido Andlovitz

Luogo di edizione: Gualdo Tadino

Anno di edizione: 1981

Codice scheda bibliografia: XC010-00011

V., pp., nn.: n. 17

BIBLIOGRAFIA [2 / 6]

Genere: bibliografia specifica

Autore: Gallina L./ Sandini S.

Titolo libro o rivista: Terraglie di Laveno

Luogo di edizione: Gavirate

Anno di edizione: 1985

Codice scheda bibliografia: XC010-00005

V., tavv., figg.: fig. 42

BIBLIOGRAFIA [3 / 6]

Genere: bibliografia specifica

Autore: Guido Andlovitz

Titolo libro o rivista: Guido Andlovitz: ceramiche di Laveno, 1923-1942

Luogo di edizione: Roma

Anno di edizione: 1990

Codice scheda bibliografia: XC010-00010

V., pp., nn.: p. 94

BIBLIOGRAFIA [4 / 6]

Genere: bibliografia specifica

Autore: Terra terra sei

Titolo libro o rivista: Terra & terra sei. Guido Andlovitz "La commedia ceramica"

Luogo di edizione: Cittiglio (VA)

Anno di edizione: 1993

Codice scheda bibliografia: XC010-00006

V., pp., nn.: pp. 10, 19, 26-27

BIBLIOGRAFIA [5 / 6]

Genere: bibliografia specifica

Autore: Guido Andlowiz

Titolo libro o rivista

Guido Andlowiz: designer e direttore artistico per quarant'anni di ceramica industriale italiana; 1923 - 1961

Luogo di edizione: Monfalcone

Anno di edizione: 1995

Codice scheda bibliografia: XC010-00008

V., pp., nn.: nn. 39, 49, 95-99

BIBLIOGRAFIA [6 / 6]

Genere: bibliografia di confronto

Autore: Munari M.

Titolo libro o rivista: Ancora Aldloviz. Ceramiche di Laveno. Origine di uno stile

Luogo di edizione: Manziana (ROMA)

Anno di edizione: 2009

Codice scheda bibliografia: XC010-00084

V., pp., nn.: pp. 54-55

COMPILAZIONE

COMPILAZIONE

Anno di redazione: 2009

Ente compilatore: Museo Internazionale Design Ceramico

Nome: Civai, Alessandra

Funzionario responsabile: Lenardon, Marisa

TRASCRIZIONE PER INFORMATIZZAZIONE

Ente compilatore: Museo Internazionale Design Ceramico

AGGIORNAMENTO-REVISIONE [1 / 2]

Anno di aggiornamento/revisione: 2012

Nome: Fracassetti, Lisa

Ente compilatore: Museo Internazionale Design Ceramico

Funzionario responsabile: Lenardon, Marisa

AGGIORNAMENTO-REVISIONE [2 / 2]

Anno di aggiornamento/revisione: 2012

Nome: Civai, Alessandra

Ente compilatore: Museo Internazionale Design Ceramico

Funzionario responsabile: Lenardon, Marisa