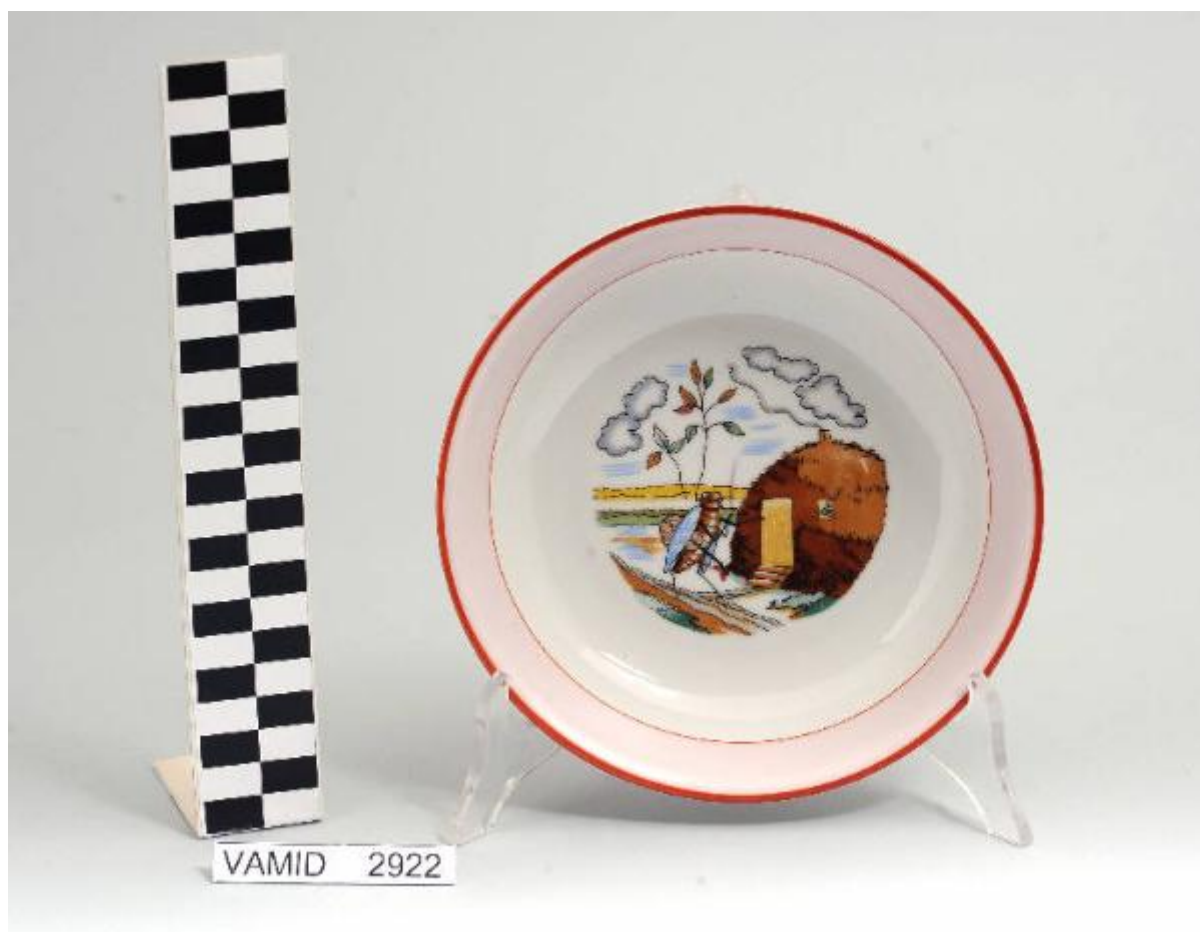


Piatto fondo

SocietÃ Ceramica del Verbanco



Link risorsa: <https://www.lombardiabeniculturali.it/opere-arte/schede/XC010-01065/>

Scheda SIRBeC: <https://www.lombardiabeniculturali.it/opere-arte/schede-complete/XC010-01065/>

CODICI

Unità operativa: XC010

Numero scheda: 1065

Codice scheda: XC010-01065

Tipo scheda: OA

Livello ricerca: P

CODICE UNIVOCO

Codice regione: 03

Numero catalogo generale: 02126626

Ente schedatore: R03/ Museo Internazionale Design Ceramico

Ente competente: S27

RELAZIONI

STRUTTURA COMPLESSA

Livello: 3

Codice IDK della scheda madre: XC010-01062

OGGETTO

Categoria dell'oggetto: ceramiche

OGGETTO

Definizione: piatto fondo

Identificazione: elemento d'insieme

Disponibilità del bene: reale

SOGGETTO

Categoria generale: letteratura

Identificazione: Fiaba della cicala e della formica

LOCALIZZAZIONE GEOGRAFICO-AMMINISTRATIVA

INDICAZIONE DEL CONTENITORE FISICO

Codice del contenitore fisico: 25319

Categoria del contenitore fisico: architettura

LOCALIZZAZIONE GEOGRAFICO-AMMINISTRATIVA ATTUALE

Stato: Italia

Regione: Lombardia

Provincia: VA

Nome provincia: Varese

Codice ISTAT comune: 012087

Comune: Laveno-Mombello

Località: Cerro

COLLOCAZIONE SPECIFICA

Tipologia: palazzo

Qualificazione: comunale

Denominazione: Palazzo Perabò

Indirizzo: Lungolago Perabò, 5

Denominazione struttura conservativa - livello 1: MIDeC - Museo Internazionale del Design Ceramico

Tipologia struttura conservativa: museo

Altra denominazione: Palazzo Guilizzoni

ACCESSIBILITA' DEL BENE

Accessibilità: SI

DATI PATRIMONIALI E COLLEZIONI

INVENTARIO

Data: 2011

Numero: 2922

Transcodifica del numero di inventario: 0002922

CRONOLOGIA

CRONOLOGIA GENERICA

Secolo: sec. XX

CRONOLOGIA SPECIFICA

Da: 1931

Validità: post

A: 1949

Validità: ca.

Motivazione cronologia: analisi stilistica

DEFINIZIONE CULTURALE

AUTORE

Ruolo: produttore

Nome di persona o ente: Società Ceramica del Verbanò

Tipo intestazione: P

Dati anagrafici/Periodo di attività: 1924/ notizie sec. XX seconda metà

Codice scheda autore: XC080-00006

Motivazione dell'attribuzione: marchio

DATI TECNICI

MATERIA E TECNICA

Materia: porcellana

Tecnica: decalcomania

MISURE

Unità: cm

Altezza: 4.3

Diametro: 18

DATI ANALITICI

DESCRIZIONE

Indicazioni sull'oggetto

Il piatto fondo di colore bianco è decorato sulla tesa da una fascia di colore rosa delimitata da filettature rosse e, sul fondo, da una vignetta policroma a decalcomania sopravernice illustrante la fiaba della cicala e della formica.

Indicazioni sul soggetto: Animali: cicala. Costruzioni: formicaio.

STEMMI, EMBLEMI, MARCHI

Classe di appartenenza: marchio

Qualificazione: fabbrica

Identificazione: Società Ceramica del Verbano

Posizione: a tergo sul fondo

Descrizione

ghirlanda circolare con triangolo inscritto, corona e scritta VERBANO, sotto la ghirlanda PORCELLANA DI LAVENO [a timbro in grigio]

Notizie storico-critiche

Il piatto fondo, che si accompagna ad altri tre elementi (nn. inv. 2915, 2917, 2923), fu realizzato in porcellana bianca smaltata con filettature rosse sulla tesa a delimitazione di una fascia di colore rosa e con una vignetta a decalcomania sopravernice illustrante la fiaba della cicala e della formica di Esopo, adattata anche da Jean de la Fontaine. Nel disegno, stilizzato e molto colorato per attirare l'attenzione dei bambini, vi sono delle strette affinità con le tipologie disegnative presenti nei contemporanei fumetti e cartoni animati per l'infanzia. Lo stabilimento Verbano di Laveno, costruito nel 1924 per la fabbricazione di isolatori in porcellana sulla base di un'intesa con la Porzellanfabrik Rosenthal di Selb (Baviera), iniziò la produzione di porcellana da tavola nel 1931: tale produzione cessò nel 1966.

CONSERVAZIONE

STATO DI CONSERVAZIONE

Data: 2011

Stato di conservazione: buono

CONDIZIONE GIURIDICA E VINCOLI

CONDIZIONE GIURIDICA

Indicazione generica: proprietà Ente pubblico territoriale

Indicazione specifica: Comune di Laveno-Mombello

Indirizzo: Via Roma, 16 A - 21014 Laveno-Mombello (VA)

ACQUISIZIONE

Tipo acquisizione: donazione

Luogo acquisizione: VA/ Laveno-Mombello

FONTI E DOCUMENTI DI RIFERIMENTO

DOCUMENTAZIONE FOTOGRAFICA [1 / 3]

Codice univoco della risorsa: SC_OA_XC010-01065_IMG-0000410926

Genere: documentazione allegata

Tipo: fotografia digitale colore

Codice identificativo: vamid 2922

Nome del file originale: vamid 2922

DOCUMENTAZIONE FOTOGRAFICA [2 / 3]

Codice univoco della risorsa: SC_OA_XC010-01065_IMG-0000410927

Genere: documentazione allegata

Tipo: fotografia digitale colore

Codice identificativo: vamid 2922 a

Note: particolare (marca sul fondo)

Nome del file originale: vamid 2922 a

DOCUMENTAZIONE FOTOGRAFICA [3 / 3]

Codice univoco della risorsa: SC_OA_XC010-01065_IMG-0000410928

Genere: documentazione allegata

Tipo: fotografia digitale colore

Data: 2011/00/00

Codice identificativo: vamid 116 s

Note: insieme (servizio)

Nome del file originale: vamid 116 s

BIBLIOGRAFIA

Genere: bibliografia specifica

Autore: Musumeci G./ Paoli L.

Titolo libro o rivista: Laveno e le sue ceramiche: oltre un secolo di storia

Luogo di edizione: Mesenzana (VA)

Anno di edizione: 2005

Codice scheda bibliografia: XC010-00004

V., pp., nn.: pp. 19-20

COMPILAZIONE

COMPILAZIONE

Anno di redazione: 2011

Ente compilatore: Museo Internazionale Design Ceramico

Nome: Civai, Alessandra

Funzionario responsabile: Lenardon, Marisa

TRASCRIZIONE PER INFORMATIZZAZIONE

Ente compilatore: Museo Internazionale Design Ceramico