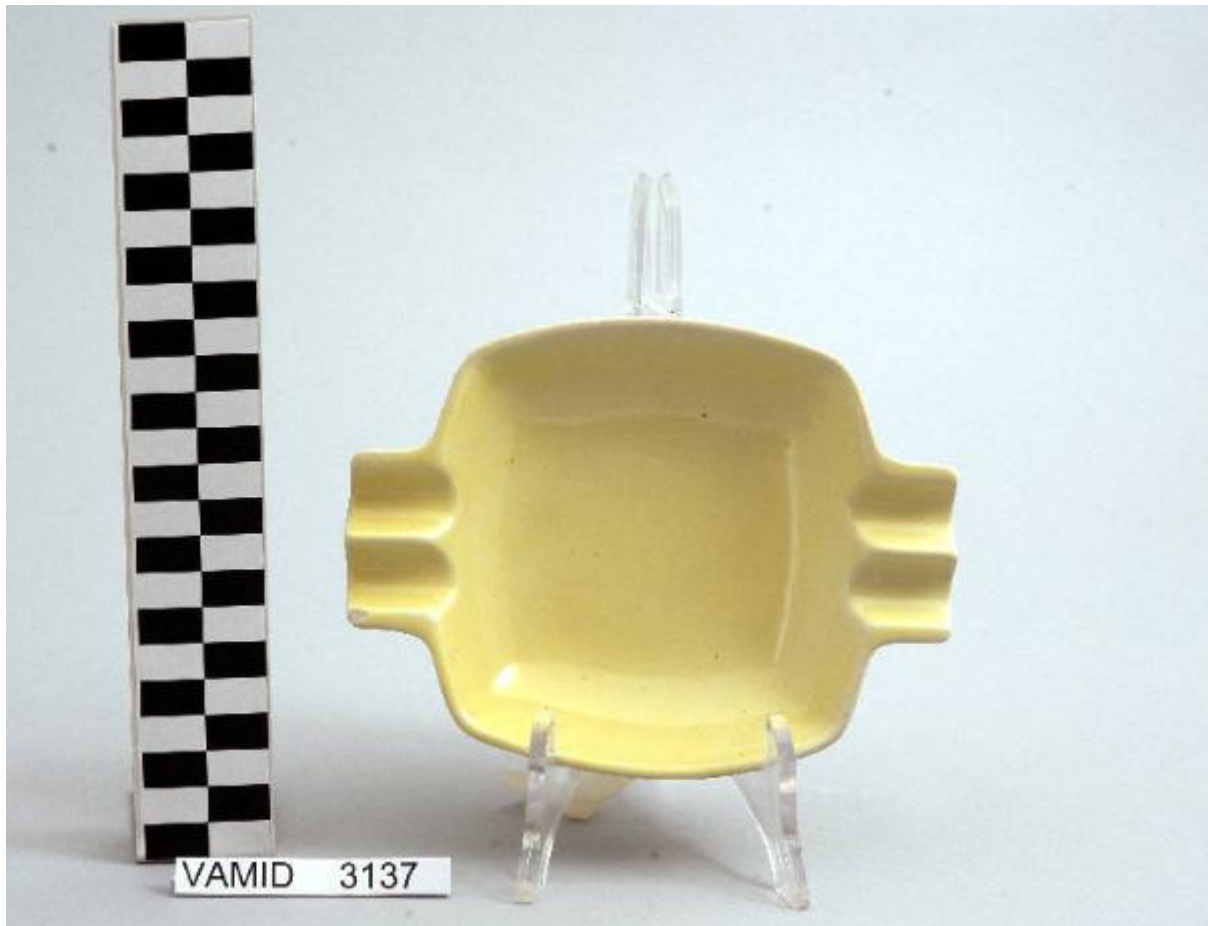


Posacenere

Società Ceramica Italiana Laveno



Link risorsa: <https://www.lombardiabeniculturali.it/opere-arte/schede/XC010-01116/>

Scheda SIRBeC: <https://www.lombardiabeniculturali.it/opere-arte/schede-complete/XC010-01116/>

CODICI

Unità operativa: XC010

Numero scheda: 1116

Codice scheda: XC010-01116

Tipo scheda: OA

Livello ricerca: P

CODICE UNIVOCO

Codice regione: 03

Numero catalogo generale: 02126662

Ente schedatore: R03/ Museo Internazionale Design Ceramico

Ente competente: S27

OGGETTO

Categoria dell'oggetto: ceramiche

OGGETTO

Definizione: posacenere

Disponibilità del bene: reale

LOCALIZZAZIONE GEOGRAFICO-AMMINISTRATIVA

INDICAZIONE DEL CONTENITORE FISICO

Codice del contenitore fisico: 25319

Categoria del contenitore fisico: architettura

LOCALIZZAZIONE GEOGRAFICO-AMMINISTRATIVA ATTUALE

Stato: Italia

Regione: Lombardia

Provincia: VA

Nome provincia: Varese

Codice ISTAT comune: 012087

Comune: Laveno-Mombello

Località: Cerro

COLLOCAZIONE SPECIFICA

Tipologia: palazzo

Qualificazione: comunale

Denominazione: Palazzo Perabò

Indirizzo: Lungolago Perabò, 5

Denominazione struttura conservativa - livello 1: MIDeC - Museo Internazionale del Design Ceramico

Tipologia struttura conservativa: museo

Altra denominazione: Palazzo Guilizzoni

DATI PATRIMONIALI E COLLEZIONI

INVENTARIO

Data: 2011

Numero: 3137

Transcodifica del numero di inventario: 0003137

CRONOLOGIA

CRONOLOGIA GENERICA

Secolo: sec. XX

CRONOLOGIA SPECIFICA

Da: 1960

Validità: ca.

A: 1970

Validità: ca.

Motivazione cronologia: analisi stilistica

DEFINIZIONE CULTURALE

AUTORE

Ruolo: produttore

Nome di persona o ente: Società Ceramica Italiana Laveno

Tipo intestazione: P

Dati anagrafici/Periodo di attività: 1856/ 1965

Codice scheda autore: XC010-00002

Motivazione dell'attribuzione: marchio

DATI TECNICI

MATERIA E TECNICA

Materia: terraglia

Tecnica [1 / 2]: smaltatura

Tecnica [2 / 2]: invetriatura

MISURE

Unità: cm

Altezza: 3.5

Larghezza: 13

Lunghezza: 17.5

DATI ANALITICI

DESCRIZIONE

Indicazioni sull'oggetto

Posacenere in terraglia smaltata di giallo; forma quadrata con lati e angoli arrotondati; lungo due lati contrapposti sono fissati due poggiasigaretta abbinati.

STEMMI, EMBLEMI, MARCHI

Classe di appartenenza: marchio

Identificazione: Società Ceramica Italiana, Laveno

Quantità: 1

Posizione: sul fondo

Descrizione: monti e acque lacustri con scritta "Lavenia / MADE IN ITALY/ 7 - 69" [a timbro in blu]

Notizie storico-critiche

Il posacenere, in terraglia smaltata di giallo, propone una foggia interessante che modifica lo schema classico con ciotolina circolare o triangolare dai larghi bordi su cui aprono le scanalature per l'appoggio della sigaretta. E' databile agli anni sessanta quando la direzione artistica della SCI era affidata ad Antonia Campi (a partire dal 1961).

CONSERVAZIONE

STATO DI CONSERVAZIONE

Data: 2011

Stato di conservazione: discreto

Indicazioni specifiche: piccola sbecatura sull'orlo

CONDIZIONE GIURIDICA E VINCOLI

CONDIZIONE GIURIDICA

Indicazione generica: proprietà Ente pubblico territoriale

Indicazione specifica: Comune di Laveno-Mombello

Indirizzo: Via Roma, 16 A - 21014 Laveno-Mombello (VA)

ACQUISIZIONE

Tipo acquisizione: donazione

FONTI E DOCUMENTI DI RIFERIMENTO

DOCUMENTAZIONE FOTOGRAFICA [1 / 2]

Codice univoco della risorsa: SC_OA_XC010-01116_IMG-0000411038

Genere: documentazione allegata

Tipo: fotografia digitale colore

Data: 2011/00/00

Codice identificativo: vamid 3137

Nome del file originale: vamid 3137

DOCUMENTAZIONE FOTOGRAFICA [2 / 2]

Codice univoco della risorsa: SC_OA_XC010-01116_IMG-0000411039

Genere: documentazione allegata

Tipo: fotografia digitale colore

Data: 2011/00/00

Codice identificativo: vamid 3137 a

Note: particolare del marchio

Visibilità immagine: 1

Nome del file originale: vamid 3137 a

COMPILAZIONE

COMPILAZIONE

Anno di redazione: 2011

Ente compilatore: Museo Internazionale Design Ceramico

Nome: Civai, Alessandra

Funzionario responsabile: Lenardon, Marisa

TRASCRIZIONE PER INFORMATIZZAZIONE

Ente compilatore: Museo Internazionale Design Ceramico