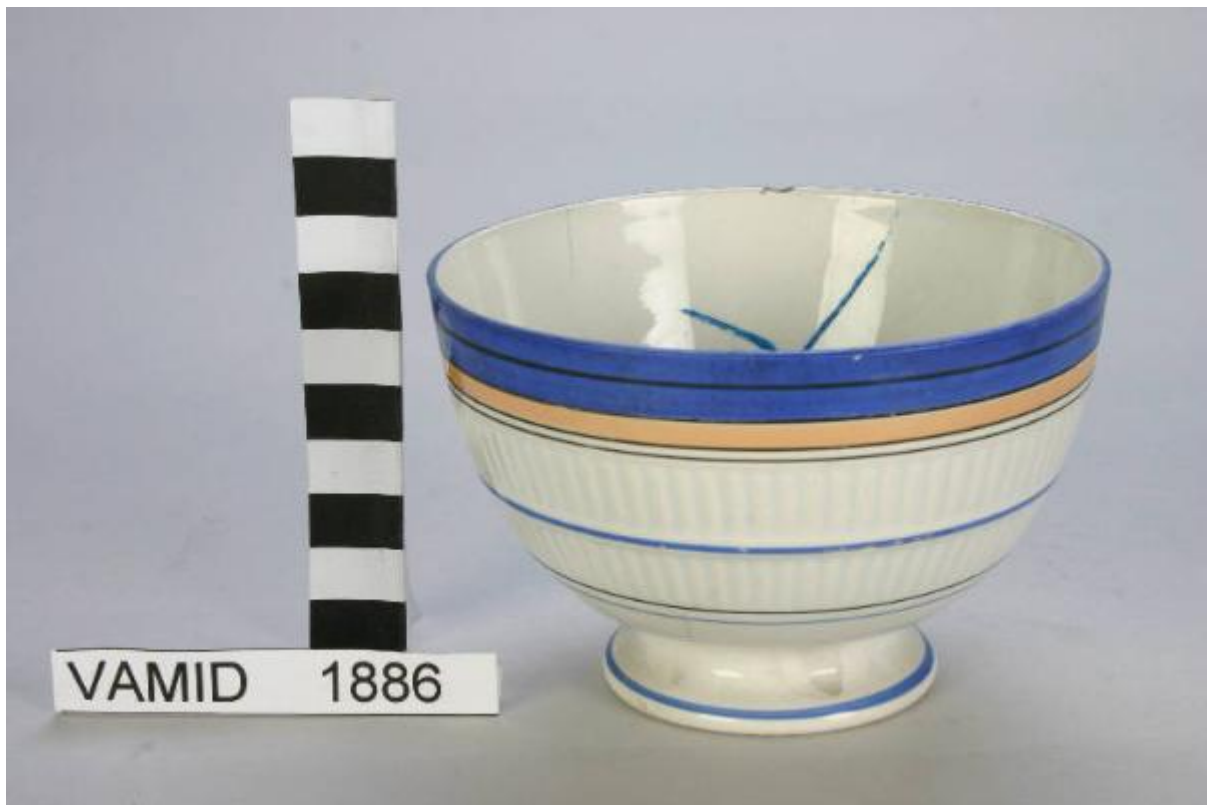


# Ciotola

## Sarreguemines



Link risorsa: <https://www.lombardiabeniculturali.it/opere-arte/schede/XC060-00027/>

Scheda SIRBeC: <https://www.lombardiabeniculturali.it/opere-arte/schede-complete/XC060-00027/>

## CODICI

Unità operativa: XC060

Numero scheda: 27

Codice scheda: XC060-00027

Tipo scheda: OA

Livello ricerca: P

### CODICE UNIVOCO

Codice regione: 03

Numero catalogo generale: 00647953

Ente schedatore: R03/ Museo Internazionale Design Ceramico

Ente competente: S27

## RELAZIONI

### RELAZIONI CON ALTRI BENI

Tipo relazione: correlazione

Tipo scheda: OA

## OGGETTO

Categoria dell'oggetto: ceramiche

### OGGETTO

Definizione: ciotola

Disponibilità del bene: reale

## LOCALIZZAZIONE GEOGRAFICO-AMMINISTRATIVA

### INDICAZIONE DEL CONTENITORE FISICO

Codice del contenitore fisico: 25319

Categoria del contenitore fisico: architettura

### LOCALIZZAZIONE GEOGRAFICO-AMMINISTRATIVA ATTUALE

Stato: Italia

Regione: Lombardia

Provincia: VA

Nome provincia: Varese

Codice ISTAT comune: 012087

Comune: Laveno-Mombello

Località: Cerro

### **COLLOCAZIONE SPECIFICA**

Tipologia: palazzo

Qualificazione: comunale

Denominazione: Palazzo Perabò

Indirizzo: Lungolago Perabò, 5

Denominazione struttura conservativa - livello 1: MIDeC - Museo Internazionale del Design Ceramico

Tipologia struttura conservativa: museo

Altra denominazione: Palazzo Guilizzoni

## **ALTRE LOCALIZZAZIONI GEOGRAFICO-AMMINISTRATIVE**

Tipo di localizzazione: luogo di provenienza/collocazione precedente

### **LOCALIZZAZIONE GEOGRAFICO-AMMINISTRATIVA**

Provincia: VA

Comune: Laveno-Mombello

Località: Ponte

### **COLLOCAZIONE SPECIFICA**

Tipologia: stabilimento

Denominazione: Stabilimento Società Ceramica Italiana

Specifiche: sala campionaria

## **DATI PATRIMONIALI E COLLEZIONI**

### **INVENTARIO [1 / 2]**

Data: 2005

Numero: 1886

Transcodifica del numero di inventario: 0001886

### **INVENTARIO [2 / 2]**

Numero: 121/RG

Transcodifica del numero di inventario: RG00121

## CRONOLOGIA

### CRONOLOGIA GENERICA

Secolo: sec. XX

### CRONOLOGIA SPECIFICA

Da: 1920

Validità: ca.

A: 1930

Validità: ca.

Motivazione cronologia: analisi stilistica

## DEFINIZIONE CULTURALE

### AUTORE

Ruolo: produttore

Nome di persona o ente: Sarreguemines

Tipo intestazione: E

Dati anagrafici/Periodo di attività: notizie sec. XVIII seconda metà-sec. XX

Codice scheda autore: XC010-00019

Motivazione dell'attribuzione: marchio

## DATI TECNICI

### MATERIA E TECNICA

Materia: terraglia forte

### MISURE

Altezza: 7.6

Larghezza: 11.4

## DATI ANALITICI

### DESCRIZIONE

Indicazioni sull'oggetto

Ciotola da colazione a costole prodotta a stampo, con decorazione a strisce di colore (blu, nero e lustro color pesca) alternati al bianco della tazza.

**STEMMI, EMBLEMI, MARCHI**

Classe di appartenenza: marchio

Identificazione: Sarreguemines

Descrizione: OPAQUE DE SARREGUEMINES

Notizie storico-critiche

La ciotola da colazione appartiene alla manifattura di Sarreguemines, nata nell'omonima città della Lorena nella seconda metà del XVIII secolo ad opera di P. Utzschneider: la manifattura produsse una gran quantità di stoviglie e vasellame in "Faience fine" per tutto il '700 e nell'800. I pezzi di Sarreguemines, generalmente in terraglia bianca (come l'oggetto in esame) ad imitazione di Wedgwood, avevano decori dipinti a fiori e paesaggi naturalistici, ma anche eseguiti a stampaggio o ad applicazione (come questa ciotola). Questi molteplici tipi di ceramica furono marcati con lo stemma dei Lorena sormontato dalla corona reale contornato in basso dal nome della città. L'oggetto in esame fa coppia con la ciotola di dimensioni maggiori inv. 1898, entrambe presentano una forma particolare ottenuta mediante l'utilizzo di stampi e una decorazione simile.

## CONSERVAZIONE

**STATO DI CONSERVAZIONE**

Data: 2006

Stato di conservazione: discreto

Indicazioni specifiche: scheggiatura, lieve incrinatura

## CONDIZIONE GIURIDICA E VINCOLI

**CONDIZIONE GIURIDICA**

Indicazione generica: proprietà Ente pubblico territoriale

Indicazione specifica: Comune di Laveno-Mombello

**ACQUISIZIONE**

Tipo acquisizione: acquisto

Nome: Richard Ginori 1735

Data acquisizione: 2020

**MUTAMENTI TITOLARITA'/POSSESSO/DETTENZIONE**

Tipo evento: deposito

Data evento: 1968

Note: deposito Richard-Ginori del 1968 acquisito in data 03. 02.2020

## FONTI E DOCUMENTI DI RIFERIMENTO

### DOCUMENTAZIONE FOTOGRAFICA

Codice univoco della risorsa: SC\_OA\_XC060-00027\_IMG-0000262588

Genere: documentazione allegata

Tipo: fotografia digitale

Codice identificativo: 1886

Nome del file originale: 1886.jpg

## COMPILAZIONE

### COMPILAZIONE

Anno di redazione: 1992

Ente compilatore: Museo Internazionale Design Ceramico

Nome [1 / 2]: Reggiori, Albino

Nome [2 / 2]: Sangermano, Nesta

Funzionario responsabile: Fontana, Liviana

### TRASCRIZIONE PER INFORMATIZZAZIONE

Anno di trascrizione/informatizzazione: 2006

Nome: Lissoni, Elena

Ente compilatore: Museo Internazionale Design Ceramico

### AGGIORNAMENTO-REVISIONE

Anno di aggiornamento/revisione: 2006

Nome: Lissoni, Elena

Ente compilatore: R03/ Museo Internazionale Design Ceramico