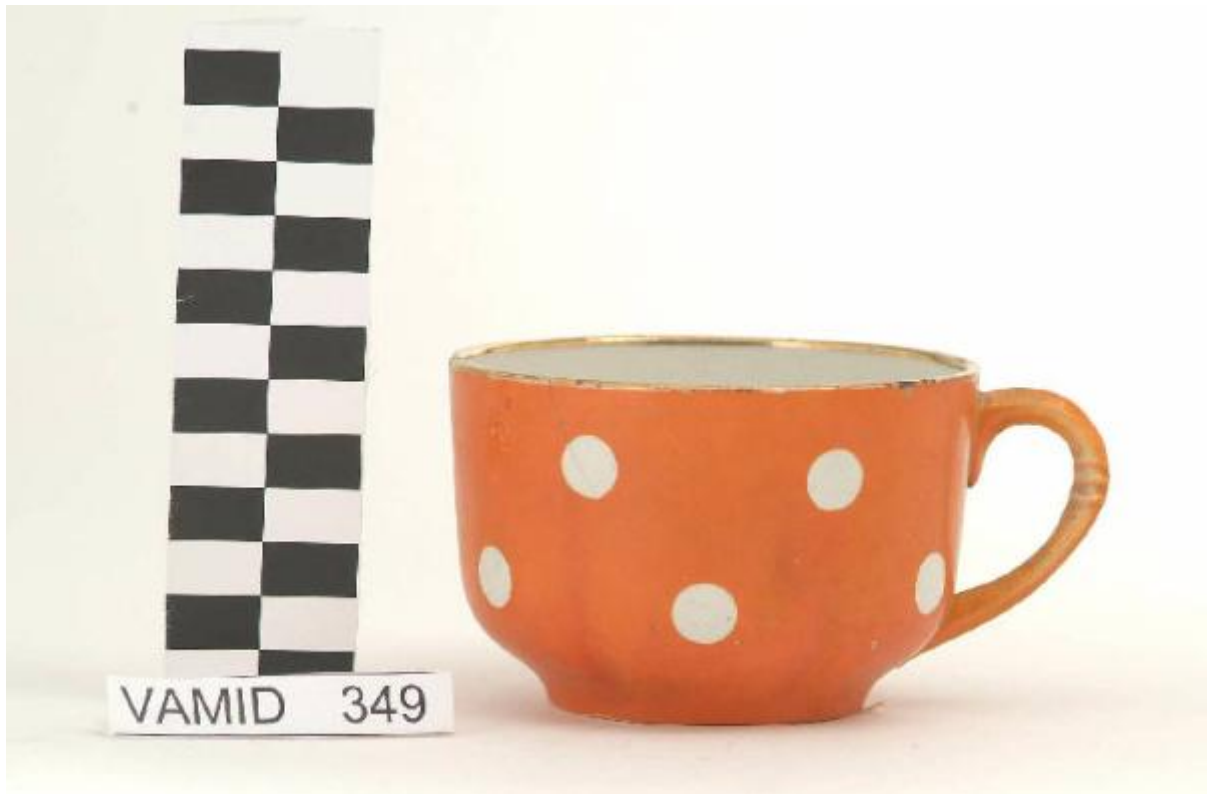


## Tazza da thÃ

SocietÃ Ceramica Italiana Laveno



Link risorsa: <https://www.lombardiabeniculturali.it/opere-arte/schede/XC080-00068/>

Scheda SIRBeC: <https://www.lombardiabeniculturali.it/opere-arte/schede-complete/XC080-00068/>

## **CODICI**

Unità operativa: XC080

Numero scheda: 68

Codice scheda: XC080-00068

Tipo scheda: OA

Livello ricerca: P

### **CODICE UNIVOCO**

Codice regione: 03

Numero catalogo generale: 01967058

Ente schedatore: R03/ Museo Internazionale Design Ceramico

Ente competente: S27

## **RELAZIONI**

### **RELAZIONI CON ALTRI BENI**

Tipo relazione: correlazione

Tipo scheda: OA

## **OGGETTO**

Categoria dell'oggetto: ceramiche

### **OGGETTO**

Definizione: tazza da thè

Disponibilità del bene: reale

## **LOCALIZZAZIONE GEOGRAFICO-AMMINISTRATIVA**

### **INDICAZIONE DEL CONTENITORE FISICO**

Codice del contenitore fisico: 25319

Categoria del contenitore fisico: architettura

### **LOCALIZZAZIONE GEOGRAFICO-AMMINISTRATIVA ATTUALE**

Stato: Italia

Regione: Lombardia

Provincia: VA

Nome provincia: Varese

Codice ISTAT comune: 012087

Comune: Laveno-Mombello

Località: Cerro

### **COLLOCAZIONE SPECIFICA**

Tipologia: palazzo

Qualificazione: comunale

Denominazione: Palazzo Perabò

Indirizzo: Lungolago Perabò, 5

Denominazione struttura conservativa - livello 1: MIDeC - Museo Internazionale del Design Ceramico

Tipologia struttura conservativa: museo

Altra denominazione: Palazzo Guilizzoni

## **CRONOLOGIA**

### **CRONOLOGIA GENERICA**

Secolo: sec. XX

Frazione di secolo: prima metà

### **CRONOLOGIA SPECIFICA**

Da: 1900

Validità: post

A: 1949

Validità: ante

Motivazione cronologia: analisi stilistica

## **DEFINIZIONE CULTURALE**

### **AUTORE**

Nome di persona o ente: Società Ceramica Italiana Laveno

Tipo intestazione: P

Dati anagrafici/Periodo di attività: 1856/ 1965

Codice scheda autore: XC010-00002

Motivazione dell'attribuzione: marchio

## DATI TECNICI

### MATERIA E TECNICA

Materia: terraglia forte smaltata

### MISURE

Altezza: 6.8

Larghezza: 13

Profondità: 10

## DATI ANALITICI

### DESCRIZIONE

Indicazioni sull'oggetto

Tazza da tè con manico a "C"; fondo color arancio decorato con motivo a pois bianchi; bordo rifinito con filettatura oro; bianco internamente.

### STEMMI, EMBLEMI, MARCHI

Classe di appartenenza: marchio

Qualificazione: di fabbrica

Identificazione: Società Ceramica Italiana, Laveno

Quantità: 1

Posizione: sul fondo esternamente

Descrizione: aquila ad ali spiegate e cartigli [...] [in verde]

Notizie storico-critiche

La tazza da tè si lega tipologicamente ad un piattino (num. inv. 350). La scarsa leggibilità del marchio impresso sul fondo di quest'ultimo impedisce di datare l'oggetto in esame con relativa sicurezza. In mancanza di dati certi si preferisce pertanto mantenere una data generica alla prima metà del Novecento.

## CONSERVAZIONE

### STATO DI CONSERVAZIONE

Data: 2009

Stato di conservazione: mediocre

Indicazioni specifiche: lievi sbocconcellature sull'orlo, sporco, incrinatura, marchio sbiadito

## CONDIZIONE GIURIDICA E VINCOLI

## CONDIZIONE GIURIDICA

Indicazione generica: proprietà Ente pubblico territoriale

Indicazione specifica: Comune di Laveno-Mombello

Indirizzo: Via Roma, 16 A - 21014 Laveno-Mombello (VA)

## FONTI E DOCUMENTI DI RIFERIMENTO

### DOCUMENTAZIONE FOTOGRAFICA [1 / 2]

Codice univoco della risorsa: SC\_OA\_XC080-00068\_IMG-0000376271

Genere: documentazione allegata

Tipo: fotografia digitale

Codice identificativo: 349

Nome del file originale: 349

### DOCUMENTAZIONE FOTOGRAFICA [2 / 2]

Codice univoco della risorsa: SC\_OA\_XC080-00068\_IMG-0000376272

Genere: documentazione allegata

Tipo: fotografia digitale

Codice identificativo: 349 bis

Note: tazza con piattino

Visibilità immagine: 1

Nome del file originale: 349 bis

## COMPILAZIONE

### COMPILAZIONE

Anno di redazione: 2009

Ente compilatore: Museo Internazionale Design Ceramico

Nome [1 / 2]: Civai, Alessandra

Nome [2 / 2]: Fracassetti, Lisa

Funzionario responsabile: Fontana, Liviana

### TRASCRIZIONE PER INFORMATIZZAZIONE

Ente compilatore: Museo Internazionale Design Ceramico