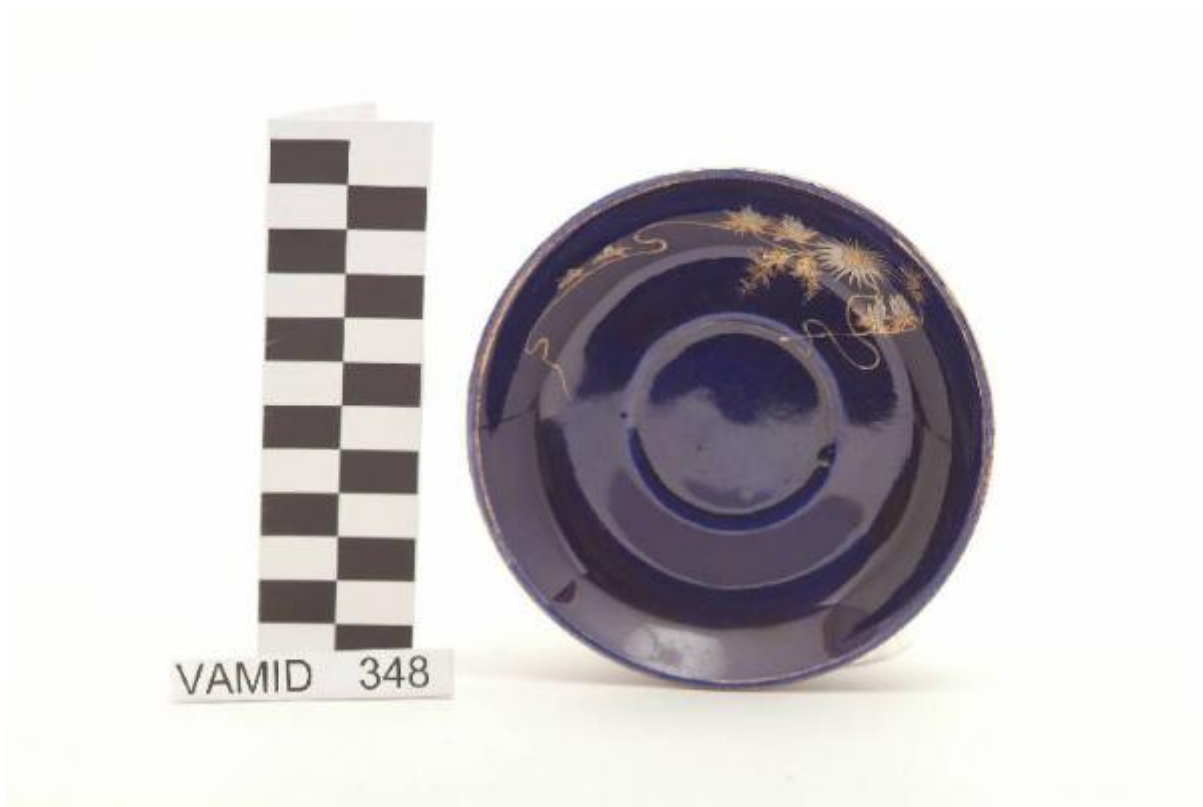


Piattino

manifattura lavenese



Link risorsa: <https://www.lombardiabeniculturali.it/opere-arte/schede/XC080-00079/>

Scheda SIRBeC: <https://www.lombardiabeniculturali.it/opere-arte/schede-complete/XC080-00079/>

CODICI

Unità operativa: XC080

Numero scheda: 79

Codice scheda: XC080-00079

Tipo scheda: OA

Livello ricerca: P

CODICE UNIVOCO

Codice regione: 03

Numero catalogo generale: 01967147

Ente schedatore: R03/ Museo Internazionale Design Ceramico

Ente competente: S27

RELAZIONI

RELAZIONI CON ALTRI BENI

Tipo relazione: correlazione

Tipo scheda: OA

OGGETTO

Categoria dell'oggetto: ceramiche

OGGETTO

Definizione: piattino

Disponibilità del bene: reale

SOGGETTO

Categoria generale: decorazioni e ornati

Identificazione: Motivi decorativi floreali

LOCALIZZAZIONE GEOGRAFICO-AMMINISTRATIVA

INDICAZIONE DEL CONTENITORE FISICO

Codice del contenitore fisico: 25319

Categoria del contenitore fisico: architettura

LOCALIZZAZIONE GEOGRAFICO-AMMINISTRATIVA ATTUALE

Stato: Italia

Regione: Lombardia

Provincia: VA

Nome provincia: Varese

Codice ISTAT comune: 012087

Comune: Laveno-Mombello

Località: Cerro

COLLOCAZIONE SPECIFICA

Tipologia: palazzo

Qualificazione: comunale

Denominazione: Palazzo Perabò

Indirizzo: Lungolago Perabò, 5

Denominazione struttura conservativa - livello 1: MIDeC - Museo Internazionale del Design Ceramico

Tipologia struttura conservativa: museo

Altra denominazione: Palazzo Guilizzoni

ALTRE LOCALIZZAZIONI GEOGRAFICO-AMMINISTRATIVE

Tipo di localizzazione: luogo di provenienza/collocazione precedente

LOCALIZZAZIONE GEOGRAFICO-AMMINISTRATIVA

Provincia: VA

Comune: Laveno-Mombello

Località: Ponte

COLLOCAZIONE SPECIFICA

Tipologia: stabilimento

Denominazione: Stabilimento Società Ceramica Italiana

Specifiche: sala campionaria

CRONOLOGIA

CRONOLOGIA GENERICA

Secolo: sec. XX

Frazione di secolo: primo quarto

CRONOLOGIA SPECIFICA

Da: 1900

Validità: post

A: 1924

Validità: ante

Motivazione cronologia: analisi stilistica

DEFINIZIONE CULTURALE

AMBITO CULTURALE

Denominazione: manifattura lavenese

Motivazione dell'attribuzione: analisi stilistica

DATI TECNICI

MATERIA E TECNICA

Materia: terraglia forte smaltata

MISURE

Altezza: 2

Diametro: 12.3

Specifiche: 2 x 12,3 diam.

DATI ANALITICI

DESCRIZIONE

Indicazioni sull'oggetto

Piattino circolare; decoro con disegni floreali in argento e oro in posizione decentrata su fondo blu cobalto; bordo rifinito con filettatura oro.

Indicazioni sul soggetto: Decorazioni: motivi floreali.

Notizie storico-critiche

La mancanza del marchio impedisce di risalire con esattezza alla manifattura produttrice. L'oggetto è comunque riferibile ad un ambito lavenese. La coloritura blu cobalto è eseguita sottosmalto, i fiori sono in parte a rilievo.

CONSERVAZIONE

STATO DI CONSERVAZIONE

Data: 2009

Stato di conservazione: discreto

Indicazioni specifiche: cadute di doratura

CONDIZIONE GIURIDICA E VINCOLI

CONDIZIONE GIURIDICA

Indicazione generica: proprietà Ente pubblico territoriale

Indicazione specifica: Comune di Laveno-Mombello

Indirizzo: Via Roma, 16 A - 21014 Laveno-Mombello (VA)

FONTI E DOCUMENTI DI RIFERIMENTO

DOCUMENTAZIONE FOTOGRAFICA

Codice univoco della risorsa: SC_OA_XC080-00079_IMG-0000376279

Genere: documentazione allegata

Tipo: fotografia digitale

Codice identificativo: 348

Nome del file originale: 348

COMPILAZIONE

COMPILAZIONE

Anno di redazione: 2009

Ente compilatore: Museo Internazionale Design Ceramico

Nome [1 / 2]: Civai, Alessandra

Nome [2 / 2]: Fracassetti, Lisa

Funzionario responsabile: Fontana, Liviana

TRASCRIZIONE PER INFORMATIZZAZIONE

Ente compilatore: Museo Internazionale Design Ceramico