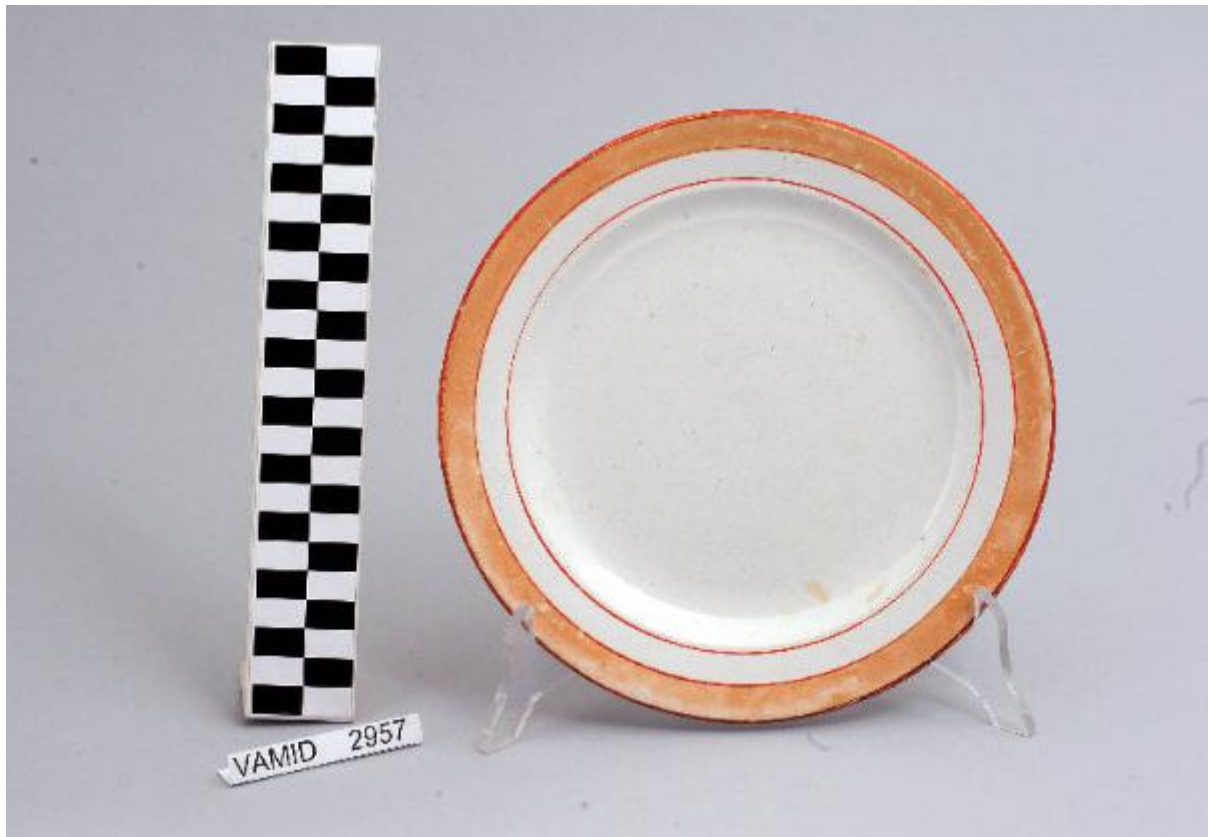


## Piatto da frutta

Societ  Ceramica Revelli



Link risorsa: <https://www.lombardiabeniculturali.it/opere-arte/schede/XC080-00118/>

Scheda SIRBeC: <https://www.lombardiabeniculturali.it/opere-arte/schede-complete/XC080-00118/>

## **CODICI**

Unità operativa: XC080

Numero scheda: 118

Codice scheda: XC080-00118

Tipo scheda: OA

Livello ricerca: P

### **CODICE UNIVOCO**

Codice regione: 03

Numero catalogo generale: 02126269

Ente schedatore: R03/ Museo Internazionale Design Ceramico

Ente competente: S27

## **RELAZIONI**

### **STRUTTURA COMPLESSA**

Livello: 6

Codice IDK della scheda madre: XC080-00119

## **OGGETTO**

Categoria dell'oggetto: ceramiche

### **OGGETTO**

Definizione: piatto da frutta

Identificazione: elemento d'insieme

Disponibilità del bene: reale

## **LOCALIZZAZIONE GEOGRAFICO-AMMINISTRATIVA**

### **INDICAZIONE DEL CONTENITORE FISICO**

Codice del contenitore fisico: 25319

Categoria del contenitore fisico: architettura

### **LOCALIZZAZIONE GEOGRAFICO-AMMINISTRATIVA ATTUALE**

Stato: Italia

Regione: Lombardia

Provincia: VA

Nome provincia: Varese

Codice ISTAT comune: 012087

Comune: Laveno-Mombello

Località: Cerro

### **COLLOCAZIONE SPECIFICA**

Tipologia: palazzo

Qualificazione: comunale

Denominazione: Palazzo Perabò

Indirizzo: Lungolago Perabò, 5

Denominazione struttura conservativa - livello 1: MIDeC - Museo Internazionale del Design Ceramico

Tipologia struttura conservativa: museo

Altra denominazione: Palazzo Guilizzoni

## **DATI PATRIMONIALI E COLLEZIONI**

### **INVENTARIO**

Data: 2011

Numero: 2957

Transcodifica del numero di inventario: 0002957

## **CRONOLOGIA**

### **CRONOLOGIA GENERICA**

Secolo: sec. XX

### **CRONOLOGIA SPECIFICA**

Da: 1920

Validità: ca.

A: 1930

Validità: ca.

Motivazione cronologia: analisi stilistica

## DEFINIZIONE CULTURALE

### AUTORE

Nome di persona o ente: Società Ceramica Revelli

Tipo intestazione: P

Dati anagrafici/Periodo di attività: 1886/ 1980

Codice scheda autore: XC010-00017

Motivazione dell'attribuzione: marchio

## DATI TECNICI

### MATERIA E TECNICA

Materia: terraglia forte

Tecnica: smaltatura

### MISURE

Unità: cm

Altezza: 2

Diametro: 21.5

## DATI ANALITICI

### DESCRIZIONE

Indicazioni sull'oggetto: Piatto da frutta circolare; fondo bianco avorio decorato con fascia arancio; bordo rifinito in rosso.

### STEMMI, EMBLEMI, MARCHI

Classe di appartenenza: marchio

Qualificazione: di fabbrica

Identificazione: Società Ceramica Revelli, Laveno

Quantità: 1

Posizione: sul fondo

Descrizione: agnello e cartiglio con iscrizione: "CERAMICA REVELLI/ LAVENO - MOMBELLO" [in bruno]

### Notizie storico-critiche

Il piatto in esame, appartenente ad un servizio da frutta composto da sei elementi (nn. inn. 2952-2957 ), rientra in una tipologia di vasellame di gusto corrente molto in voga a partire dagli anni '20 del Novecento. Fa parte di una donazione di privati al Museo. Al Midec sono conservati alcuni esemplari appartenenti ad analoghi servizi prodotti nello stesso periodo dalla Richard Ginori (2964-2965), dalla Società Ceramica Lombarda (2959-2960) e dalla Società Ceramica Italiana di Laveno (2961-2963, 2966).

## CONSERVAZIONE

### STATO DI CONSERVAZIONE

Data: 2011

Stato di conservazione: mediocre

Indicazioni specifiche: abrasioni, difetti di cottura, macchie, cadute di colore

## CONDIZIONE GIURIDICA E VINCOLI

### CONDIZIONE GIURIDICA

Indicazione generica: proprietà Ente pubblico territoriale

Indicazione specifica: Comune di Laveno-Mombello

Indirizzo: Via Roma, 16 A - 21014 Laveno-Mombello (VA)

### ACQUISIZIONE

Tipo acquisizione: donazione

## FONTI E DOCUMENTI DI RIFERIMENTO

### DOCUMENTAZIONE FOTOGRAFICA [1 / 3]

Codice univoco della risorsa: SC\_OA\_XC080-00118\_IMG-0000410846

Genere: documentazione allegata

Tipo: fotografia digitale colore

Data: 2011/00/00

Codice identificativo: vamid 2957

Nome del file originale: vamid 2957

### DOCUMENTAZIONE FOTOGRAFICA [2 / 3]

Codice univoco della risorsa: SC\_OA\_XC080-00118\_IMG-0000410847

Genere: documentazione allegata

Tipo: fotografia digitale colore

Data: 2011/00/00

Codice identificativo: vamid 2957a

Note: particolare del marchio

Visibilità immagine: 1

Nome del file originale: vamid 2957 a

### **DOCUMENTAZIONE FOTOGRAFICA [3 / 3]**

Codice univoco della risorsa: SC\_OA\_XC080-00118\_IMG-0000410848

Genere: documentazione allegata

Tipo: fotografia digitale colore

Data: 2011/00/00

Codice identificativo: vamid 124s

Note: insieme (servizio di piatti)

Visibilità immagine: 1

Nome del file originale: vamid 124 s

## **COMPILAZIONE**

### **COMPILAZIONE**

Anno di redazione: 2011

Ente compilatore: Museo Internazionale Design Ceramico

Nome [1 / 2]: Civai, Alessandra

Nome [2 / 2]: Fracassetti, Lisa

Funzionario responsabile: Lenardon, Marisa

### **TRASCRIZIONE PER INFORMATIZZAZIONE**

Ente compilatore: Museo Internazionale Design Ceramico