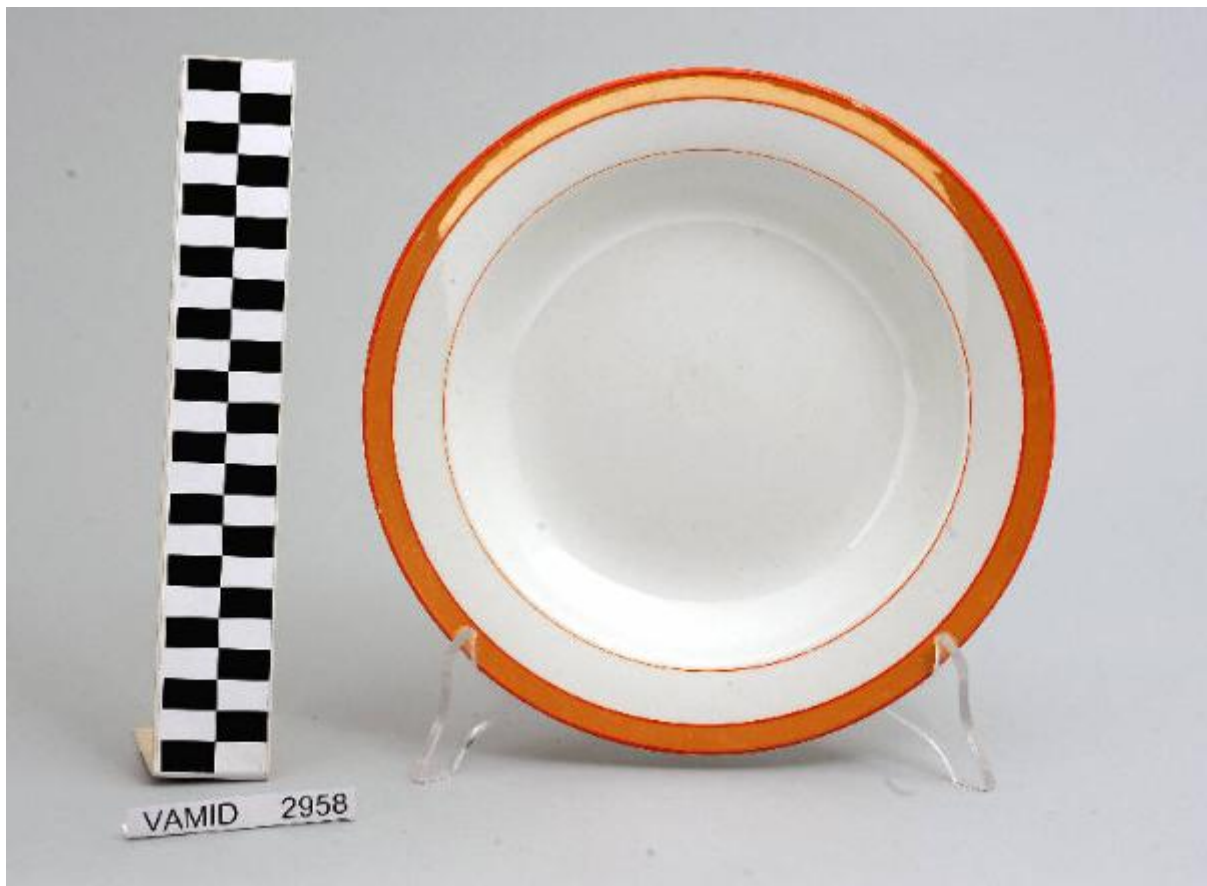


## Piatto fondo

Societ  Ceramica Revelli



Link risorsa: <https://www.lombardiabeniculturali.it/opere-arte/schede/XC080-00120/>

Scheda SIRBeC: <https://www.lombardiabeniculturali.it/opere-arte/schede-complete/XC080-00120/>

## **CODICI**

Unità operativa: XC080

Numero scheda: 120

Codice scheda: XC080-00120

Tipo scheda: OA

Livello ricerca: P

### **CODICE UNIVOCO**

Codice regione: 03

Numero catalogo generale: 02126270

Ente schedatore: R03/ Museo Internazionale Design Ceramico

Ente competente: S27

## **OGGETTO**

Categoria dell'oggetto: ceramiche

### **OGGETTO**

Definizione: piatto fondo

Disponibilità del bene: reale

## **LOCALIZZAZIONE GEOGRAFICO-AMMINISTRATIVA**

### **INDICAZIONE DEL CONTENITORE FISICO**

Codice del contenitore fisico: 25319

Categoria del contenitore fisico: architettura

### **LOCALIZZAZIONE GEOGRAFICO-AMMINISTRATIVA ATTUALE**

Stato: Italia

Regione: Lombardia

Provincia: VA

Nome provincia: Varese

Codice ISTAT comune: 012087

Comune: Laveno-Mombello

Località: Cerro

## COLLOCAZIONE SPECIFICA

Tipologia: palazzo

Qualificazione: comunale

Denominazione: Palazzo Perabò

Indirizzo: Lungolago Perabò, 5

Denominazione struttura conservativa - livello 1: MIDeC - Museo Internazionale del Design Ceramico

Tipologia struttura conservativa: museo

Altra denominazione: Palazzo Guilizzoni

## DATI PATRIMONIALI E COLLEZIONI

### INVENTARIO

Data: 2011

Numero: 2958

Transcodifica del numero di inventario: 0002958

## CRONOLOGIA

### CRONOLOGIA GENERICA

Secolo: sec. XX

Frazione di secolo: secondo quarto

### CRONOLOGIA SPECIFICA

Da: 1925

Validità: post

A: 1949

Validità: ante

Motivazione cronologia: analisi stilistica

## DEFINIZIONE CULTURALE

### AUTORE

Nome di persona o ente: Società Ceramica Revelli

Tipo intestazione: P

Dati anagrafici/Periodo di attività: 1886/ 1980

Codice scheda autore: XC010-00017

Motivazione dell'attribuzione: marchio

## DATI TECNICI

### MATERIA E TECNICA

Materia: terraglia forte

Tecnica: smaltatura

### MISURE

Unità: cm

Altezza: 3.5

Diametro: 23

## DATI ANALITICI

### DESCRIZIONE

Indicazioni sull'oggetto: Piatto fondo circolare; fondo bianco avorio decorato con fascia arancio; bordo rifinito in rosso.

### STEMMI, EMBLEMI, MARCHI [1 / 2]

Classe di appartenenza: marchio

Qualificazione: di fabbrica

Identificazione: Società Ceramica Revelli, Laveno

Quantità: 1

Posizione: sul fondo

Descrizione

semicerchio sormontato da fiaccola e con triangolo sottostante; scritte "CERAMICA REVELLI/ S. C. R./ LAVENO/ ITALIA/ 12 39" [in nero]

### STEMMI, EMBLEMI, MARCHI [2 / 2]

Classe di appartenenza: marchio

Qualificazione: di fabbrica

Identificazione: Società Ceramica Revelli, Laveno

Quantità: 1

Posizione: sul fondo

Descrizione: ovale con scritta "REVELLI" [in verde chiaro]

Notizie storico-critiche

Il piatto in esame rientra in una tipologia di vasellame di gusto corrente molto in voga a partire dagli anni '20 del

Novecento. Fa parte di una donazione di privati al Museo. Al Midec sono conservati alcuni esemplari appartenenti ad analoghi servizi prodotti nello stesso periodo dalla Richard Ginori (2964-2965), dalla Società Ceramica Lombarda (2959-2960) e dalla Società Ceramica Italiana di Laveno (2961-2963, 2966).

## CONSERVAZIONE

### STATO DI CONSERVAZIONE

Data: 2011

Stato di conservazione: discreto

Indicazioni specifiche: abrasioni, piccole sbeccature lungo il bordo

## CONDIZIONE GIURIDICA E VINCOLI

### CONDIZIONE GIURIDICA

Indicazione generica: proprietà Ente pubblico territoriale

Indicazione specifica: Comune di Laveno-Mombello

Indirizzo: Via Roma, 16 A - 21014 Laveno-Mombello (VA)

### ACQUISIZIONE

Tipo acquisizione: donazione

## FONTI E DOCUMENTI DI RIFERIMENTO

### DOCUMENTAZIONE FOTOGRAFICA [1 / 2]

Codice univoco della risorsa: SC\_OA\_XC080-00120\_IMG-0000410850

Genere: documentazione allegata

Tipo: fotografia digitale colore

Data: 2011/00/00

Codice identificativo: vamid 2958

Nome del file originale: vamid 2958

### DOCUMENTAZIONE FOTOGRAFICA [2 / 2]

Codice univoco della risorsa: SC\_OA\_XC080-00120\_IMG-0000410851

Genere: documentazione allegata

Tipo: fotografia digitale colore

Data: 2011/00/00

Codice identificativo: vamid 2958a

Note: particolare del marchio

Visibilità immagine: 1

Nome del file originale: vamid 2958 a

## **COMPILAZIONE**

### **COMPILAZIONE**

Anno di redazione: 2011

Ente compilatore: Museo Internazionale Design Ceramico

Nome [1 / 2]: Civai, Alessandra

Nome [2 / 2]: Fracassetti, Lisa

Funzionario responsabile: Lenardon, Marisa

### **TRASCRIZIONE PER INFORMATIZZAZIONE**

Ente compilatore: Museo Internazionale Design Ceramico