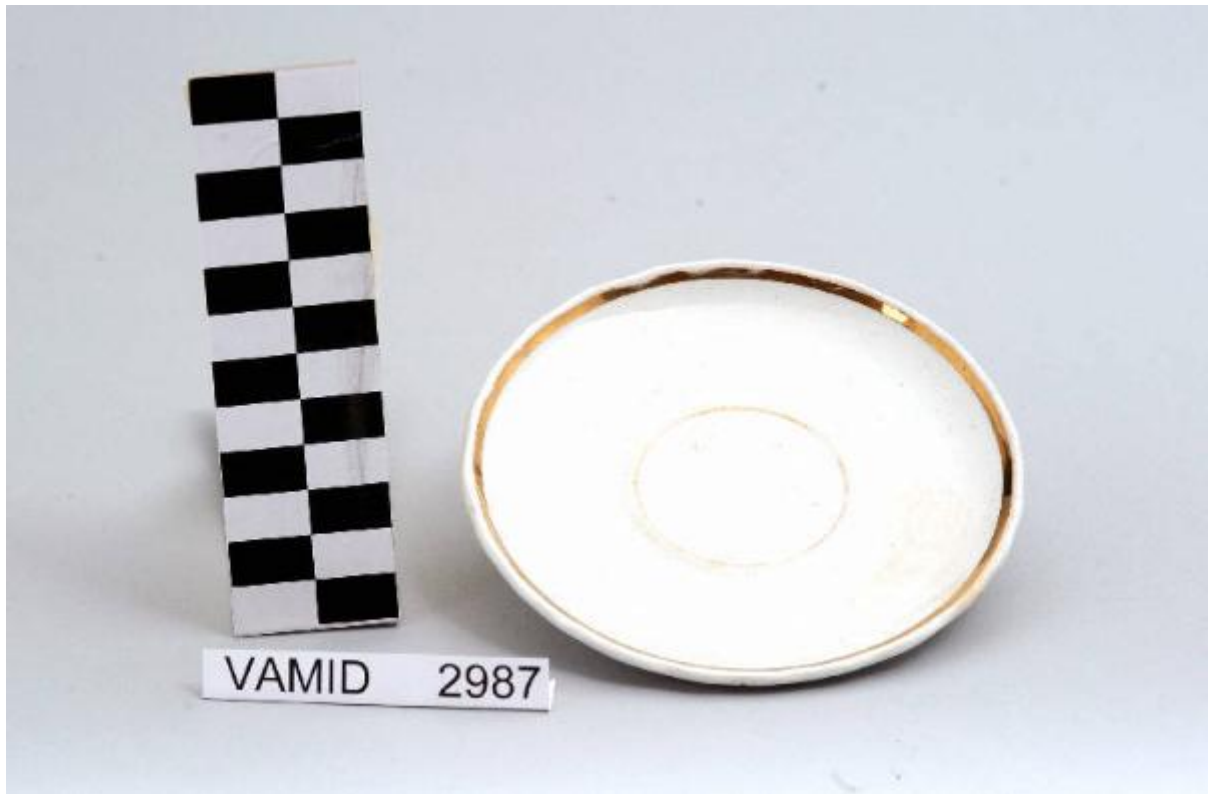


## Piattino da caffè

Societ  Ceramica Lombarda



Link risorsa: <https://www.lombardiabeniculturali.it/opere-arte/schede/XC080-00140/>

Scheda SIRBeC: <https://www.lombardiabeniculturali.it/opere-arte/schede-complete/XC080-00140/>

## **CODICI**

Unità operativa: XC080

Numero scheda: 140

Codice scheda: XC080-00140

Tipo scheda: OA

Livello ricerca: P

### **CODICE UNIVOCO**

Codice regione: 03

Numero catalogo generale: 02126279

Ente schedatore: R03/ Museo Internazionale Design Ceramico

Ente competente: S27

## **OGGETTO**

Categoria dell'oggetto: ceramiche

### **OGGETTO**

Definizione: piattino da caffè

Disponibilità del bene: reale

## **LOCALIZZAZIONE GEOGRAFICO-AMMINISTRATIVA**

### **INDICAZIONE DEL CONTENITORE FISICO**

Codice del contenitore fisico: 25319

Categoria del contenitore fisico: architettura

### **LOCALIZZAZIONE GEOGRAFICO-AMMINISTRATIVA ATTUALE**

Stato: Italia

Regione: Lombardia

Provincia: VA

Nome provincia: Varese

Codice ISTAT comune: 012087

Comune: Laveno-Mombello

Località: Cerro

## COLLOCAZIONE SPECIFICA

Tipologia: palazzo

Qualificazione: comunale

Denominazione: Palazzo Perabò

Indirizzo: Lungolago Perabò, 5

Denominazione struttura conservativa - livello 1: MIDeC - Museo Internazionale del Design Ceramico

Tipologia struttura conservativa: museo

Altra denominazione: Palazzo Guilizzoni

## DATI PATRIMONIALI E COLLEZIONI

### INVENTARIO

Data: 2011

Numero: 2987

Transcodifica del numero di inventario: 0002987

## CRONOLOGIA

### CRONOLOGIA GENERICA

Secolo: sec. XX

Frazione di secolo: prima metà

### CRONOLOGIA SPECIFICA

Da: 1900

Validità: post

A: 1949

Validità: ante

Motivazione cronologia: analisi stilistica

## DEFINIZIONE CULTURALE

### AUTORE

Nome di persona o ente: Società Ceramica Lombarda

Tipo intestazione: P

Dati anagrafici/Periodo di attività: notizie secc. XIX-XX

Codice scheda autore: XC010-00020

Motivazione dell'attribuzione: marchio

## DATI TECNICI

### MATERIA E TECNICA

Materia: terraglia forte

Tecnica: smaltatura

### MISURE

Unità: cm

Altezza: 1.2

Diametro: 12

## DATI ANALITICI

### DESCRIZIONE

Indicazioni sull'oggetto

Piattino da caffè con orlo leggermente ondulato; fondo bianco avorio; bordo rifinito con filettatura oro.

### STEMMI, EMBLEMI, MARCHI

Classe di appartenenza: marchio

Qualificazione: di fabbrica

Identificazione: Società Ceramica Lombarda

Quantità: 1

Posizione: sul fondo

Descrizione: elefantino con scritta: C. LOMBARDA/ MILANO [in nero]

Notizie storico-critiche

L'oggetto in esame rientra in una tipologia di vasellame di gusto corrente. Il design semplice ed essenziale con i bordi sottolineati da una profilatura in oro su un fondo bianco avorio indica una datazione alla prima metà del Novecento. La mancanza di caratteri stilistici particolari impedisce una definizione cronologica più circoscritta. Il piattino fa parte di una donazione di privati al Museo.

Nel Midec è conservato un piattino identico prodotto dalla "S.C.I." (num. inv. 3739) forse proprio al 1929 se si considera l'ultimo numero presente nel marchio come l'anno di realizzazione, come riporta anche Raffaella Ausenda nel suo libro (cfr "Storia della ceramica nel territorio di Varese dal '700 al '900", 2007, p. 37).

## CONSERVAZIONE

### STATO DI CONSERVAZIONE

Data: 2011

Stato di conservazione: discreto

Indicazioni specifiche: cadute di doratura, screpolature diffuse

## CONDIZIONE GIURIDICA E VINCOLI

### CONDIZIONE GIURIDICA

Indicazione generica: proprietà Ente pubblico territoriale

Indicazione specifica: Comune di Laveno-Mombello

Indirizzo: Via Roma, 16 A - 21014 Laveno-Mombello (VA)

### ACQUISIZIONE

Tipo acquisizione: donazione

## FONTI E DOCUMENTI DI RIFERIMENTO

### DOCUMENTAZIONE FOTOGRAFICA [1 / 2]

Codice univoco della risorsa: SC\_OA\_XC080-00140\_IMG-0000419796

Genere: documentazione allegata

Tipo: fotografia digitale colore

Data: 2011/00/00

Codice identificativo: vamid 2987

Nome del file originale: vamid 2987

### DOCUMENTAZIONE FOTOGRAFICA [2 / 2]

Codice univoco della risorsa: SC\_OA\_XC080-00140\_IMG-0000419797

Genere: documentazione allegata

Tipo: fotografia digitale colore

Data: 2011/00/00

Codice identificativo: vamid 2987 a

Note: particolare del marchio

Visibilità immagine: 1

Nome del file originale: vamid 2987 a

## COMPILAZIONE

### COMPILAZIONE

Anno di redazione: 2011

Ente compilatore: Museo Internazionale Design Ceramico

Nome [1 / 2]: Civai, Alessandra

Nome [2 / 2]: Fracassetti, Lisa

Funzionario responsabile: Lenardon, Marisa

**TRASCRIZIONE PER INFORMATIZZAZIONE**

Ente compilatore: Museo Internazionale Design Ceramico

**AGGIORNAMENTO-REVISIONE [1 / 2]**

Anno di aggiornamento/revisione: 2012

Nome: Fracassetti, Lisa

Ente compilatore: Museo Internazionale Design Ceramico

Funzionario responsabile: Lenardon, Marisa

**AGGIORNAMENTO-REVISIONE [2 / 2]**

Anno di aggiornamento/revisione: 2012

Nome: Civai, Alessandra

Ente compilatore: Museo Internazionale Design Ceramico

Funzionario responsabile: Lenardon, Marisa