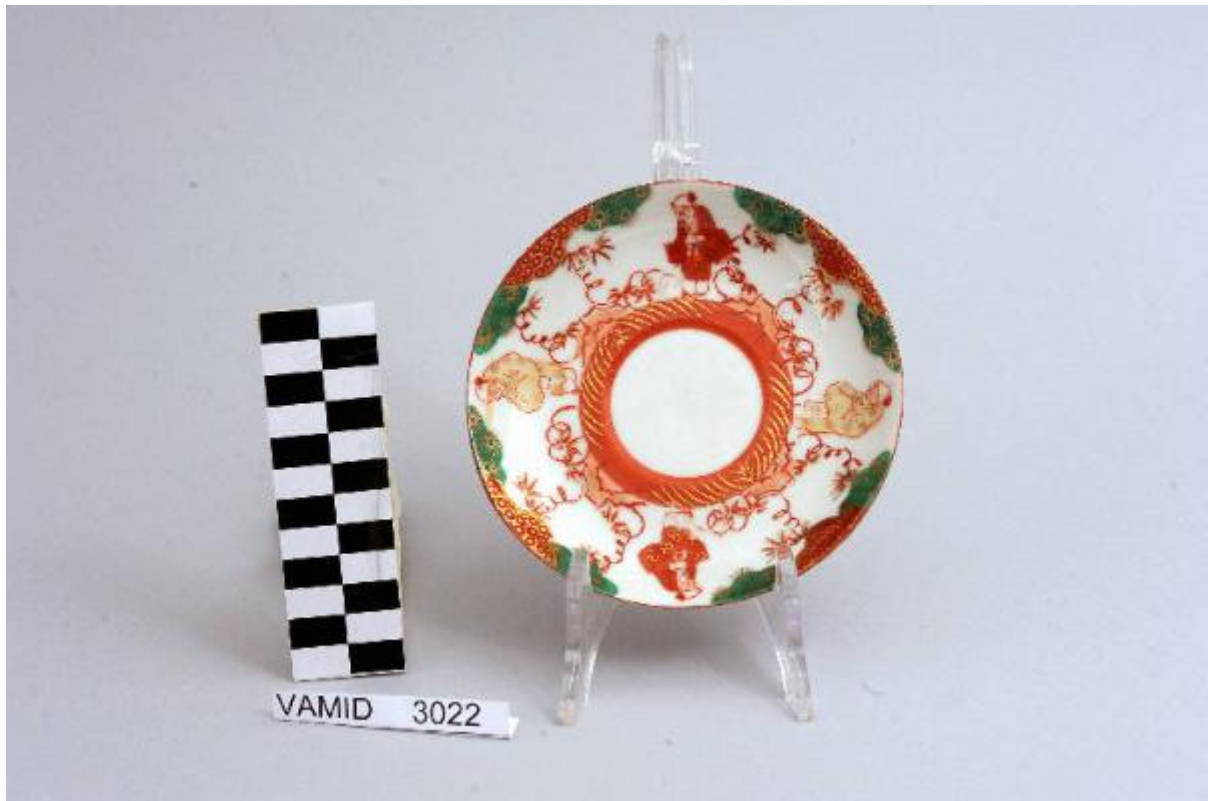


## Piattino da tè manifattura giapponese



Link risorsa: <https://www.lombardiabeniculturali.it/opere-arte/schede/XC080-00170/>

Scheda SIRBeC: <https://www.lombardiabeniculturali.it/opere-arte/schede-complete/XC080-00170/>

## CODICI

Unità operativa: XC080

Numero scheda: 170

Codice scheda: XC080-00170

Tipo scheda: OA

Livello ricerca: P

## CODICE UNIVOCO

Codice regione: 03

Numero catalogo generale: 02126282

Ente schedatore: R03/ Museo Internazionale Design Ceramico

Ente competente: S27

## RELAZIONI

### STRUTTURA COMPLESSA

Livello: 11

Codice IDK della scheda madre: XC080-00181

## OGGETTO

Categoria dell'oggetto: ceramiche

### OGGETTO

Definizione: piattino da tè

Identificazione: elemento d'insieme

Disponibilità del bene: reale

### SOGGETTO

Categoria generale: genere

Identificazione: Scena orientale

## LOCALIZZAZIONE GEOGRAFICO-AMMINISTRATIVA

### INDICAZIONE DEL CONTENITORE FISICO

Codice del contenitore fisico: 25319

Categoria del contenitore fisico: architettura

### **LOCALIZZAZIONE GEOGRAFICO-AMMINISTRATIVA ATTUALE**

Stato: Italia

Regione: Lombardia

Provincia: VA

Nome provincia: Varese

Codice ISTAT comune: 012087

Comune: Laveno-Mombello

Località: Cerro

### **COLLOCAZIONE SPECIFICA**

Tipologia: palazzo

Qualificazione: comunale

Denominazione: Palazzo Perabò

Indirizzo: Lungolago Perabò, 5

Denominazione struttura conservativa - livello 1: MIDeC - Museo Internazionale del Design Ceramico

Tipologia struttura conservativa: museo

Altra denominazione: Palazzo Guilizzoni

## **DATI PATRIMONIALI E COLLEZIONI**

### **INVENTARIO**

Data: 2011

Numero: 3022

Transcodifica del numero di inventario: 0003022

## **CRONOLOGIA**

### **CRONOLOGIA GENERICA**

Secolo: sec. XX

### **CRONOLOGIA SPECIFICA**

Da: 1930

Validità: ca.

A: 1940

Validità: ca.

Motivazione cronologia: analisi stilistica

## DEFINIZIONE CULTURALE

### AMBITO CULTURALE

Denominazione: manifattura giapponese

Motivazione dell'attribuzione: analisi stilistica

## DATI TECNICI

### MATERIA E TECNICA

Materia: porcellana

Tecnica: smaltatura

### MISURE

Unità: cm

Altezza: 2

Diametro: 13.8

## DATI ANALITICI

### DESCRIZIONE

Indicazioni sull'oggetto

Piattino di forma circolare; fondo bianco avorio con scena orientale policroma e motivi decorativi geometrici; bordo rifinito con filettatura oro.

Indicazioni sul soggetto: Figure: figura maschile orientale. Decorazioni: motivi geometrici.

### STEMMI, EMBLEMI, MARCHI

Classe di appartenenza: marchio

Quantità: 1

Posizione: sul fondo

Descrizione: rettangolo in smalto rosso e oro con ideogrammi

Notizie storico-critiche

Il piattino, appartenente ad un servizio da tè composto da ventuno elementi (nn. inv. 3012-3032), è decorato sottosmalto nei colori verde, rosso, ocra e pesca e rifinita soprasmalto con filettatura rossa. Il marchio non identificato presente su alcuni pezzi del servizio permette comunque di escludere una manifattura lavenese. L'influenza dell'arte giapponese in Occidente cominciò a farsi sentire dalla seconda metà dell'Ottocento e durò sino ai primi decenni del Novecento. La forma semplice e globulare del manufatto, indicante ormai una piena assimilazione del funzionalismo, e la tipologia del decoro suggeriscono una datazione tra gli anni '30 e '40 del Novecento. Il piattino fa parte di una donazione di privati al Museo.

## CONSERVAZIONE

### STATO DI CONSERVAZIONE

Data: 2011

Stato di conservazione: discreto

Indicazioni specifiche: incrinature, piccoli difetti di cottura

## CONDIZIONE GIURIDICA E VINCOLI

### CONDIZIONE GIURIDICA

Indicazione generica: proprietà Ente pubblico territoriale

Indicazione specifica: Comune di Laveno-Mombello

Indirizzo: Via Roma, 16 A - 21014 Laveno-Mombello (VA)

### ACQUISIZIONE

Tipo acquisizione: donazione

## FONTI E DOCUMENTI DI RIFERIMENTO

### DOCUMENTAZIONE FOTOGRAFICA [1 / 3]

Codice univoco della risorsa: SC\_OA\_XC080-00170\_IMG-0000411167

Genere: documentazione allegata

Tipo: fotografia digitale colore

Data: 2011/00/00

Codice identificativo: vamid 3022

Nome del file originale: vamid 3022

### DOCUMENTAZIONE FOTOGRAFICA [2 / 3]

Codice univoco della risorsa: SC\_OA\_XC080-00170\_IMG-0000411168

Genere: documentazione allegata

Tipo: fotografia digitale colore

Data: 2011/00/00

Codice identificativo: vamid 3022a

Note: particolare del marchio

Visibilità immagine: 1

Nome del file originale: vamid 3022 a

### **DOCUMENTAZIONE FOTOGRAFICA [3 / 3]**

Codice univoco della risorsa: SC\_OA\_XC080-00170\_IMG-0000411169

Genere: documentazione allegata

Tipo: fotografia digitale colore

Data: 2011/00/00

Codice identificativo: vamid 133s

Note: insieme (servizio da thè)

Visibilità immagine: 1

Nome del file originale: vamid 133 s

## **COMPILAZIONE**

### **COMPILAZIONE**

Anno di redazione: 2011

Ente compilatore: Museo Internazionale Design Ceramico

Nome [1 / 2]: Civai, Alessandra

Nome [2 / 2]: Fracassetti, Lisa

Funzionario responsabile: Lenardon, Marisa

### **TRASCRIZIONE PER INFORMATIZZAZIONE**

Ente compilatore: Museo Internazionale Design Ceramico