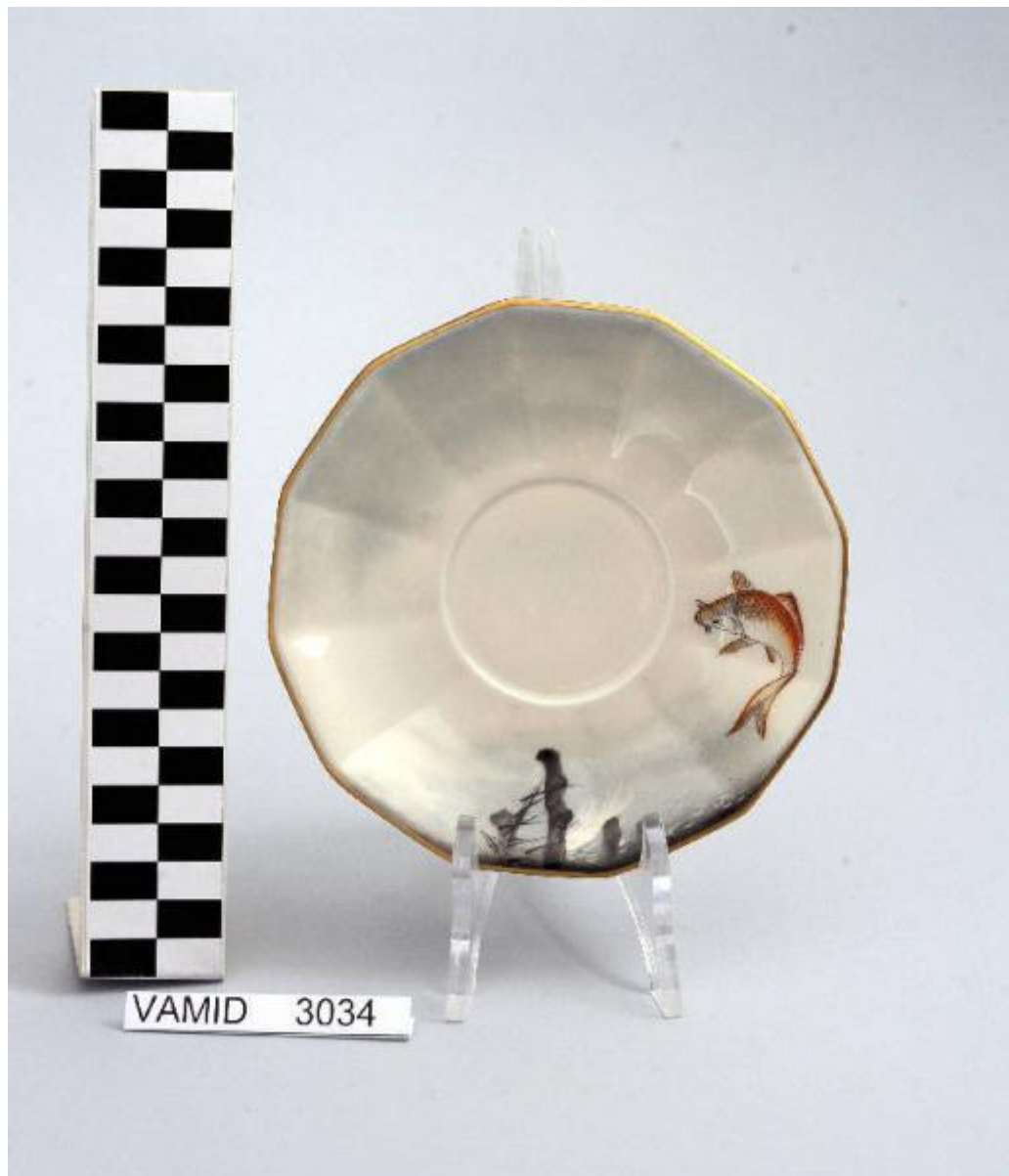


Piattino da tÃ

S & C Schlaggenwald; Tamburini Rosetta



Link risorsa: <https://www.lombardiabeniculturali.it/opere-arte/schede/XC080-00183/>

Scheda SIRBeC: <https://www.lombardiabeniculturali.it/opere-arte/schede-complete/XC080-00183/>

CODICI

Unità operativa: XC080

Numero scheda: 183

Codice scheda: XC080-00183

Tipo scheda: OA

Livello ricerca: P

CODICE UNIVOCO

Codice regione: 03

Numero catalogo generale: 00648174

Ente schedatore: R03/ Museo Internazionale Design Ceramico

Ente competente: S27

RELAZIONI

STRUTTURA COMPLESSA

Livello: 7

Codice IDK della scheda madre: XC010-00341

OGGETTO

Categoria dell'oggetto: ceramiche

OGGETTO

Definizione: piattino da tè

Identificazione: elemento d'insieme

Disponibilità del bene: reale

SOGGETTO

Categoria generale: animali

Identificazione: Pesce guizzante sul fondale del fiume

LOCALIZZAZIONE GEOGRAFICO-AMMINISTRATIVA

INDICAZIONE DEL CONTENITORE FISICO

Codice del contenitore fisico: 25319

Categoria del contenitore fisico: architettura

LOCALIZZAZIONE GEOGRAFICO-AMMINISTRATIVA ATTUALE

Stato: Italia

Regione: Lombardia

Provincia: VA

Nome provincia: Varese

Codice ISTAT comune: 012087

Comune: Laveno-Mombello

Località: Cerro

COLLOCAZIONE SPECIFICA

Tipologia: palazzo

Qualificazione: comunale

Denominazione: Palazzo Perabò

Indirizzo: Lungolago Perabò, 5

Denominazione struttura conservativa - livello 1: MIDeC - Museo Internazionale del Design Ceramico

Tipologia struttura conservativa: museo

Altra denominazione: Palazzo Guilizzoni

DATI PATRIMONIALI E COLLEZIONI

INVENTARIO

Data: 2011

Numero: 3034

Transcodifica del numero di inventario: 0003034

CRONOLOGIA

CRONOLOGIA GENERICA [1 / 2]

Secolo: sec. XX

CRONOLOGIA SPECIFICA [1 / 2]

Da: 1930

Validità: ca.

A: 1940

Validità: ca.

Specifica: cronologia relativa al corpo ceramico

CRONOLOGIA GENERICA [2 / 2]

Secolo: sec. XX

CRONOLOGIA SPECIFICA [2 / 2]

Da: 1946

Validità: post

A: 1946

Validità: ante

Specifica: cronologia relativa al decoro

Motivazione cronologia: analisi storica

Motivazione cronologia: analisi stilistica

DEFINIZIONE CULTURALE

AUTORE [1 / 2]

Nome di persona o ente: S & C Schlaggenwald

Tipo intestazione: P

Dati anagrafici/Periodo di attività: notizie sec. XX

Codice scheda autore: XC010-00057

Specifiche: corpo ceramico

Motivazione dell'attribuzione: marchio

AUTORE [2 / 2]

Ruolo: decoratore

Nome di persona o ente: Tamburini Rosetta

Tipo intestazione: P

Dati anagrafici/Periodo di attività: notizie dal 1946

Codice scheda autore: XC080-00071

Specifiche: decoro

Motivazione dell'attribuzione: analisi stilistica

DATI TECNICI

MATERIA E TECNICA

Materia: porcellana

Tecnica: pittura

MISURE

Unità: cm

Altezza: 2.2

Diametro: 15.5

DATI ANALITICI

DESCRIZIONE

Indicazioni sull'oggetto

Piattino da thè color avorio con piede circolare rifinito in oro, corpo sfaccettato con decoro a pennello in policromia e manico mistilineo smaltato in oro.

Indicazioni sul soggetto: Animali: pesce. Fiumi: fondale.

STEMMI, EMBLEMI, MARCHI

Classe di appartenenza: marchio

Qualificazione: di fabbrica

Identificazione: S & C Schlaggenwald

Quantità: 1

Posizione: sul fondo

Descrizione: coppia di abeti e scritta sottostante: "S & C/ SCHLAGGENWALD/ CZECHOSLOVAKIA" [in verde]

Notizie storico-critiche

La foggia del piattino, appartenente ad un servizio da thè composto da ventisette elementi (num. inv. 2117...3645), suggerisce una datazione tra gli anni '30 e '40 del Novecento. La decorazione, come riporta l'iscrizione presente sul fondo di alcuni pezzi del servizio, è stata invece eseguita soprasmalto qualche anno più tardi (nel 1946) da Rosetta Tamburini, decoratrice attiva a Pesaro. Il piattino fa parte di una donazione di privati al Museo.

CONSERVAZIONE

STATO DI CONSERVAZIONE

Data: 2011

Stato di conservazione: discreto

Indicazioni specifiche: sporco, difetti di cottura sul fondo

CONDIZIONE GIURIDICA E VINCOLI

CONDIZIONE GIURIDICA

Indicazione generica: proprietà Ente pubblico territoriale

Indicazione specifica: Comune di Laveno-Mombello

Indirizzo: Via Roma, 16 A - 21014 Laveno-Mombello (VA)

ACQUISIZIONE

Tipo acquisizione: donazione

FONTI E DOCUMENTI DI RIFERIMENTO

DOCUMENTAZIONE FOTOGRAFICA [1 / 5]

Codice univoco della risorsa: SC_OA_XC080-00183_IMG-0000419559

Genere: documentazione allegata

Tipo: fotografia digitale colore

Data: 2011/00/00

Codice identificativo: vamid 179 s

Note: insieme (servizio da thè)

Visibilità immagine: 1

Nome del file originale: vamid 179 s

DOCUMENTAZIONE FOTOGRAFICA [2 / 5]

Codice univoco della risorsa: SC_OA_XC080-00183_IMG-0000419555

Genere: documentazione allegata

Tipo: fotografia digitale colore

Data: 2011/00/00

Codice identificativo: vamid 3034

Nome del file originale: vamid 3034

DOCUMENTAZIONE FOTOGRAFICA [3 / 5]

Codice univoco della risorsa: SC_OA_XC080-00183_IMG-0000419556

Genere: documentazione allegata

Tipo: fotografia digitale colore

Data: 2011/00/00

Codice identificativo: vamid 3034 a

Note: particolare del marchio

Visibilità immagine: 1

Nome del file originale: vamid 3034 a

DOCUMENTAZIONE FOTOGRAFICA [4 / 5]

Codice univoco della risorsa: SC_OA_XC080-00183_IMG-0000419557

Genere: documentazione allegata

Tipo: fotografia digitale colore

Data: 2011/00/00

Codice identificativo: vamid 136 s

Note: insieme (servizio da thè)

Visibilità immagine: 1

Nome del file originale: vamid 136 s

DOCUMENTAZIONE FOTOGRAFICA [5 / 5]

Codice univoco della risorsa: SC_OA_XC080-00183_IMG-0000419558

Genere: documentazione allegata

Tipo: fotografia digitale colore

Codice identificativo: S 21

Note: insieme (servizio da thè)

Visibilità immagine: 1

Nome del file originale: S 21

COMPILAZIONE

COMPILAZIONE

Anno di redazione: 2011

Ente compilatore: Museo Internazionale Design Ceramico

Nome [1 / 2]: Civai, Alessandra

Nome [2 / 2]: Fracassetti, Lisa

Funzionario responsabile: Lenardon, Marisa

TRASCRIZIONE PER INFORMATIZZAZIONE

Ente compilatore: Museo Internazionale Design Ceramico

AGGIORNAMENTO-REVISIONE [1 / 2]

Anno di aggiornamento/revisione: 2012

Nome: Fracassetti, Lisa

Ente compilatore: Museo Internazionale Design Ceramico

Funzionario responsabile: Lenardon, Marisa

AGGIORNAMENTO-REVISIONE [2 / 2]

Anno di aggiornamento/revisione: 2012

Nome: Civai, Alessandra

Ente compilatore: Museo Internazionale Design Ceramico

Funzionario responsabile: Lenardon, Marisa