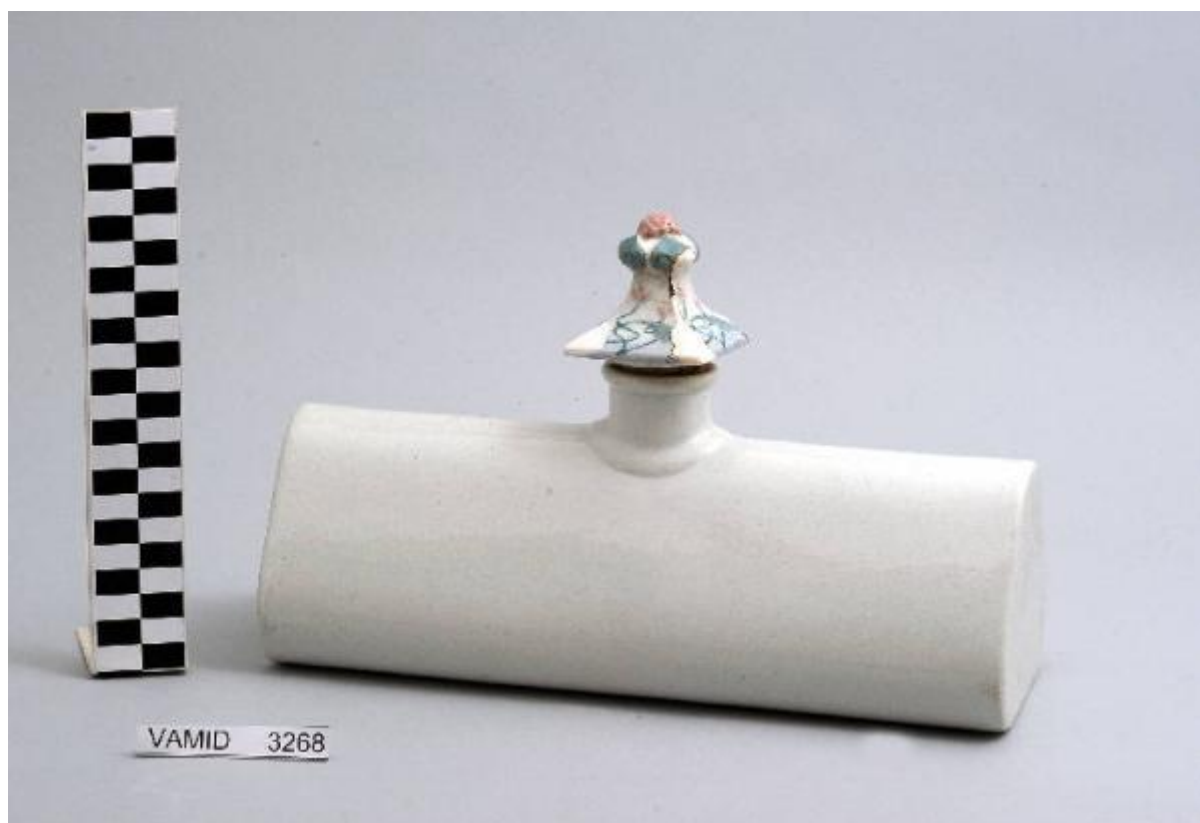


Scaldino

Societ  Ceramica Italiana Laveno



Link risorsa: <https://www.lombardiabeniculturali.it/opere-arte/schede/XC080-00195/>

Scheda SIRBeC: <https://www.lombardiabeniculturali.it/opere-arte/schede-complete/XC080-00195/>

CODICI

Unità operativa: XC080

Numero scheda: 195

Codice scheda: XC080-00195

Tipo scheda: OA

Livello ricerca: P

CODICE UNIVOCO

Codice regione: 03

Numero catalogo generale: 02126285

Ente schedatore: R03/ Museo Internazionale Design Ceramico

Ente competente: S27

OGGETTO

Categoria dell'oggetto: ceramiche

OGGETTO

Definizione: scaldino

Disponibilità del bene: reale

LOCALIZZAZIONE GEOGRAFICO-AMMINISTRATIVA

INDICAZIONE DEL CONTENITORE FISICO

Codice del contenitore fisico: 25319

Categoria del contenitore fisico: architettura

LOCALIZZAZIONE GEOGRAFICO-AMMINISTRATIVA ATTUALE

Stato: Italia

Regione: Lombardia

Provincia: VA

Nome provincia: Varese

Codice ISTAT comune: 012087

Comune: Laveno-Mombello

Località: Cerro

COLLOCAZIONE SPECIFICA

Tipologia: palazzo

Qualificazione: comunale

Denominazione: Palazzo Perabò

Indirizzo: Lungolago Perabò, 5

Denominazione struttura conservativa - livello 1: MIDeC - Museo Internazionale del Design Ceramico

Tipologia struttura conservativa: museo

Altra denominazione: Palazzo Guilizzoni

DATI PATRIMONIALI E COLLEZIONI

INVENTARIO

Data: 2011

Numero: 3268

Transcodifica del numero di inventario: 0003268

CRONOLOGIA

CRONOLOGIA GENERICA

Secolo: sec. XX

CRONOLOGIA SPECIFICA

Da: 1919

Validità: post

A: 1919

Validità: ante

Motivazione cronologia: marchio

DEFINIZIONE CULTURALE

AUTORE

Nome di persona o ente: Società Ceramica Italiana Laveno

Tipo intestazione: P

Dati anagrafici/Periodo di attività: 1856/ 1965

Codice scheda autore: XC010-00002

Motivazione dell'attribuzione: marchio

DATI TECNICI

MATERIA E TECNICA

Materia: terraglia forte

Tecnica: smaltatura

MISURE

Unità: cm

Altezza: 20

Larghezza: 30

Profondità: 11.5

Specifiche: misure tappo 6 x 6 x 6; misure recipiente 14 x 30 x 12

DATI ANALITICI

DESCRIZIONE

Indicazioni sull'oggetto

Contenitore allungato con piccola imboccatura a metà della lunghezza chiusa da un tappo decorato; fondo bianco.

STEMMI, EMBLEMI, MARCHI [1 / 2]

Classe di appartenenza: marchio

Qualificazione: di fabbrica

Identificazione: Società Ceramica Italiana, Laveno

Quantità: 1

Posizione: sul fondo

Descrizione: aquila ad ali spiegate e cartigli con iscrizione: "VERBANUM STONE/ S. C. I. / LAVENO" [in verde]

STEMMI, EMBLEMI, MARCHI [2 / 2]

Classe di appartenenza: marchio

Qualificazione: di fabbrica

Identificazione: Società Ceramica Italiana, Laveno

Quantità: 1

Posizione: sul fondo

Descrizione: "76/ SCI/ 19" [a impressione]

Notizie storico-critiche

Manufatto di fattura corrente. Come riporta anche Raffaella Ausenda nel suo libro (cfr. "Storia della ceramica nel territorio di Varese dal '700 al '900", 2007, p. 37), le ultime due cifre presenti nel marchio impresso ("19") riguardano la datazione del corpo ceramico e quindi un sicuro termine post quem. Lo scaldino fa parte di una donazione di privati al Museo.

CONSERVAZIONE

STATO DI CONSERVAZIONE

Data: 2011

Stato di conservazione: mediocre

Indicazioni specifiche: sbeccatura sul tappo, incrinature nello smalto, tappo forse non pertinente

CONDIZIONE GIURIDICA E VINCOLI

CONDIZIONE GIURIDICA

Indicazione generica: proprietà Ente pubblico territoriale

Indicazione specifica: Comune di Laveno-Mombello

Indirizzo: Via Roma, 16 A - 21014 Laveno-Mombello (VA)

ACQUISIZIONE

Tipo acquisizione: donazione

FONTI E DOCUMENTI DI RIFERIMENTO

DOCUMENTAZIONE FOTOGRAFICA [1 / 2]

Codice univoco della risorsa: SC_OA_XC080-00195_IMG-0000411205

Genere: documentazione allegata

Tipo: fotografia digitale colore

Data: 2011/00/00

Codice identificativo: vamid 3268

Nome del file originale: vamid 3268

DOCUMENTAZIONE FOTOGRAFICA [2 / 2]

Codice univoco della risorsa: SC_OA_XC080-00195_IMG-0000411206

Genere: documentazione allegata

Tipo: fotografia digitale colore

Data: 2011/00/00

Codice identificativo: vamid 3268a

Note: particolare del marchio

Visibilità immagine: 1

Nome del file originale: vamid 3268 a

COMPILAZIONE

COMPILAZIONE

Anno di redazione: 2011

Ente compilatore: Museo Internazionale Design Ceramico

Nome [1 / 2]: Civai, Alessandra

Nome [2 / 2]: Fracassetti, Lisa

Funzionario responsabile: Lenardon, Marisa

TRASCRIZIONE PER INFORMATIZZAZIONE

Ente compilatore: Museo Internazionale Design Ceramico