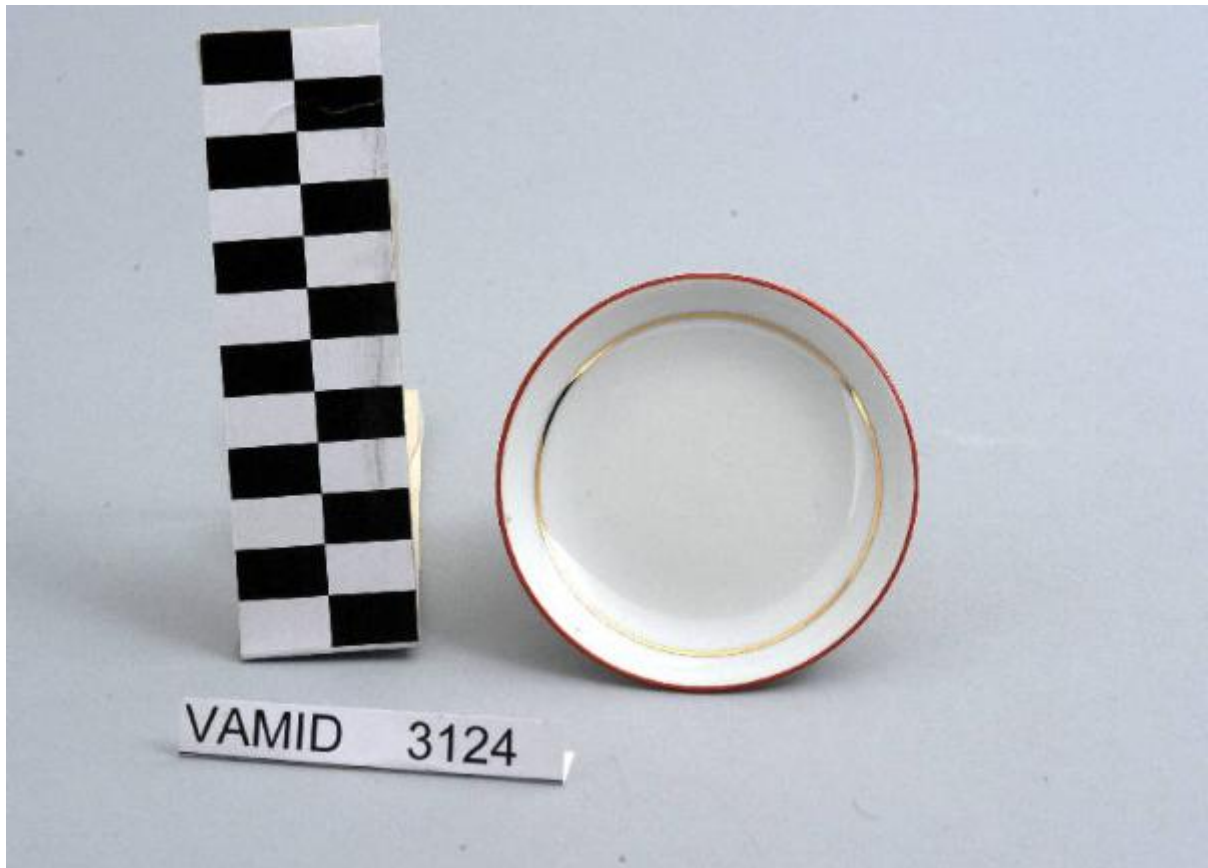


Posacenere

Società Ceramica Richard Ginori



Link risorsa: <https://www.lombardiabeniculturali.it/opere-arte/schede/XC080-00205/>

Scheda SIRBeC: <https://www.lombardiabeniculturali.it/opere-arte/schede-complete/XC080-00205/>

CODICI

Unità operativa: XC080

Numero scheda: 205

Codice scheda: XC080-00205

Tipo scheda: OA

Livello ricerca: P

CODICE UNIVOCO

Codice regione: 03

Numero catalogo generale: 02126290

Ente schedatore: R03/ Museo Internazionale Design Ceramico

Ente competente: S27

RELAZIONI

RELAZIONI CON ALTRI BENI

Tipo relazione: correlazione

Specifiche tipo relazione: correlazione stilistica

Tipo scheda: OA

Codice IDK della scheda correlata: XC080-00204

OGGETTO

Categoria dell'oggetto: ceramiche

OGGETTO

Definizione: posacenere

Disponibilità del bene: reale

LOCALIZZAZIONE GEOGRAFICO-AMMINISTRATIVA

INDICAZIONE DEL CONTENITORE FISICO

Codice del contenitore fisico: 25319

Categoria del contenitore fisico: architettura

LOCALIZZAZIONE GEOGRAFICO-AMMINISTRATIVA ATTUALE

Stato: Italia

Regione: Lombardia

Provincia: VA

Nome provincia: Varese

Codice ISTAT comune: 012087

Comune: Laveno-Mombello

Località: Cerro

COLLOCAZIONE SPECIFICA

Tipologia: palazzo

Qualificazione: comunale

Denominazione: Palazzo Perabò

Indirizzo: Lungolago Perabò, 5

Denominazione struttura conservativa - livello 1: MIDeC - Museo Internazionale del Design Ceramico

Tipologia struttura conservativa: museo

Altra denominazione: Palazzo Guilizzoni

DATI PATRIMONIALI E COLLEZIONI

INVENTARIO

Data: 2011

Numero: 3124

Transcodifica del numero di inventario: 0003124

CRONOLOGIA

CRONOLOGIA GENERICA

Secolo: sec. XX

CRONOLOGIA SPECIFICA

Da: 1970

Validità: ca.

A: 1999

Validità: ca.

Motivazione cronologia: marchio

DEFINIZIONE CULTURALE

AUTORE

Nome di persona o ente: Società Ceramica Richard Ginori

Tipo intestazione: P

Dati anagrafici/Periodo di attività: 1896/

Codice scheda autore: XC010-00016

Motivazione dell'attribuzione: marchio

DATI TECNICI

MATERIA E TECNICA

Materia: terraglia forte

Tecnica: smaltatura

MISURE

Unità: cm

Altezza: 1.5

Diametro: 8.5

DATI ANALITICI

DESCRIZIONE

Indicazioni sull'oggetto: Posacenere circolare; fondo bianco uniforme con bordo rifinito con filettatura rossa.

STEMMI, EMBLEMI, MARCHI

Classe di appartenenza: marchio

Qualificazione: di fabbrica

Identificazione: Società Ceramica Richard Ginori

Quantità: 1

Posizione: sul fondo

Descrizione: corona a cinque punte con iscrizione: "Richard/ Ginori/ ITALY [in verde]"

Notizie storico-critiche

Il posacenere, che fa parte di una donazione di privati al Museo, rientra in una tipologia di vasellame di gusto corrente. Il bordo rifinito in rosso e la filettatura oro sono eseguiti sottosmalto. Il marchio presente sul fondo, applicato inizialmente sugli oggetti prodotti dalla Richard Ginori presso lo stabilimento di Sesto Fiorentino, iniziò ad essere usato intorno al 1930. Nei primi anni il timbro si presentava nel colore rosso e successivamente in blu e verde. Dal 1970 circa al marchio venne aggiunta la scritta "Italy". Tipologicamente si lega ad un altro posacenere conservato nel Museo (num. inv. 3123).

CONSERVAZIONE

STATO DI CONSERVAZIONE

Data: 2011

Stato di conservazione: buono

CONDIZIONE GIURIDICA E VINCOLI

CONDIZIONE GIURIDICA

Indicazione generica: proprietà Ente pubblico territoriale

Indicazione specifica: Comune di Laveno-Mombello

Indirizzo: Via Roma, 16 A - 21014 Laveno-Mombello (VA)

ACQUISIZIONE

Tipo acquisizione: donazione

FONTI E DOCUMENTI DI RIFERIMENTO

DOCUMENTAZIONE FOTOGRAFICA [1 / 2]

Codice univoco della risorsa: SC_OA_XC080-00205_IMG-0000411230

Genere: documentazione allegata

Tipo: fotografia digitale colore

Data: 2011/00/00

Codice identificativo: vamid 3124

Nome del file originale: vamid 3124

DOCUMENTAZIONE FOTOGRAFICA [2 / 2]

Codice univoco della risorsa: SC_OA_XC080-00205_IMG-0000411231

Genere: documentazione allegata

Tipo: fotografia digitale colore

Data: 2011/00/00

Codice identificativo: vamid 3124a

Note: particolare del marchio

Visibilità immagine: 1

Nome del file originale: vamid 3124 a

COMPILAZIONE

COMPILAZIONE

Anno di redazione: 2011

Ente compilatore: Museo Internazionale Design Ceramico

Nome [1 / 2]: Civai, Alessandra

Nome [2 / 2]: Fracassetti, Lisa

Funzionario responsabile: Lenardon, Marisa

TRASCRIZIONE PER INFORMATIZZAZIONE

Ente compilatore: Museo Internazionale Design Ceramico