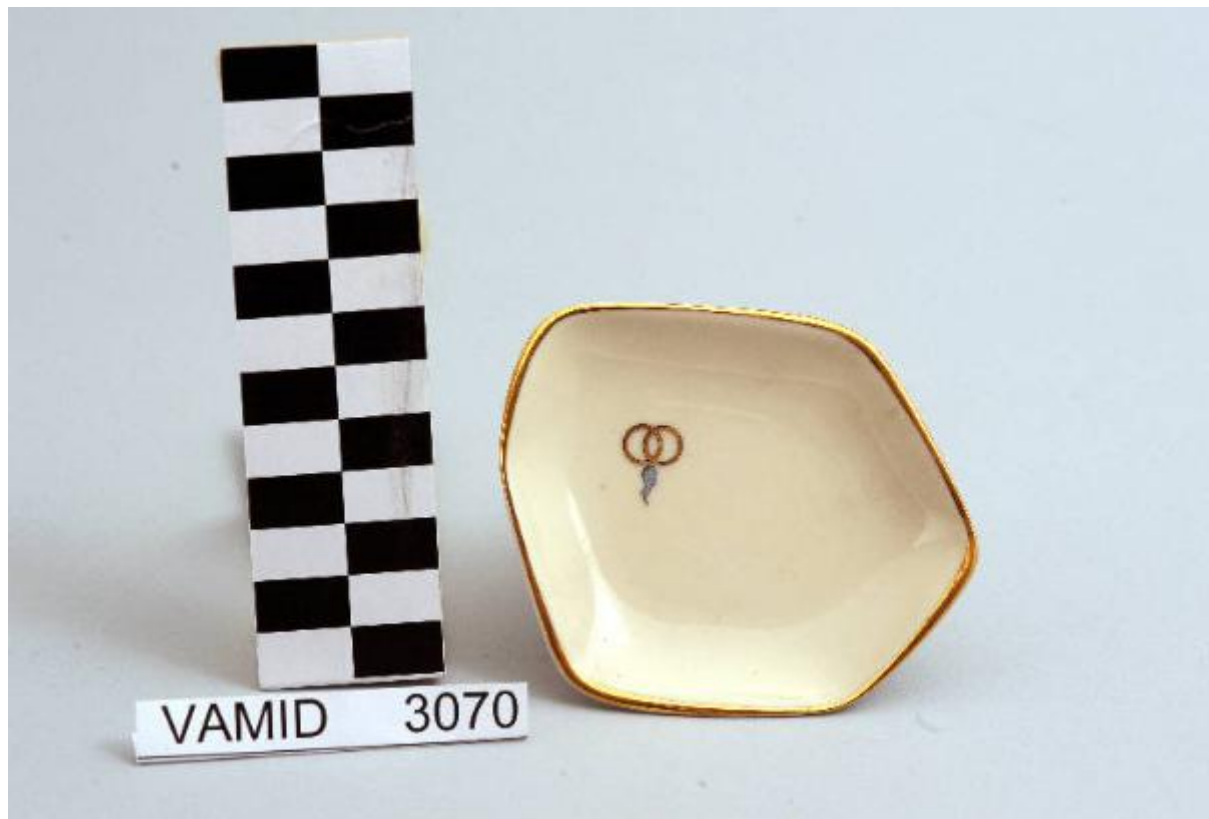


Posacenere

Società Ceramica del Verbano



Link risorsa: <https://www.lombardiabeniculturali.it/opere-arte/schede/XC080-00225/>

Scheda SIRBeC: <https://www.lombardiabeniculturali.it/opere-arte/schede-complete/XC080-00225/>

CODICI

Unità operativa: XC080

Numero scheda: 225

Codice scheda: XC080-00225

Tipo scheda: OA

Livello ricerca: P

CODICE UNIVOCO

Codice regione: 03

Numero catalogo generale: 02126299

Ente schedatore: R03/ Museo Internazionale Design Ceramico

Ente competente: S27

OGGETTO

Categoria dell'oggetto: ceramiche

OGGETTO

Definizione: posacenere

Disponibilità del bene: reale

LOCALIZZAZIONE GEOGRAFICO-AMMINISTRATIVA

INDICAZIONE DEL CONTENITORE FISICO

Codice del contenitore fisico: 25319

Categoria del contenitore fisico: architettura

LOCALIZZAZIONE GEOGRAFICO-AMMINISTRATIVA ATTUALE

Stato: Italia

Regione: Lombardia

Provincia: VA

Nome provincia: Varese

Codice ISTAT comune: 012087

Comune: Laveno-Mombello

Località: Cerro

COLLOCAZIONE SPECIFICA

Tipologia: palazzo

Qualificazione: comunale

Denominazione: Palazzo Perabò

Indirizzo: Lungolago Perabò, 5

Denominazione struttura conservativa - livello 1: MIDeC - Museo Internazionale del Design Ceramico

Tipologia struttura conservativa: museo

Altra denominazione: Palazzo Guilizzoni

DATI PATRIMONIALI E COLLEZIONI

INVENTARIO

Data: 2011

Numero: 3070

Transcodifica del numero di inventario: 0003070

CRONOLOGIA

CRONOLOGIA GENERICA

Secolo: sec. XX

Frazione di secolo: metà

CRONOLOGIA SPECIFICA

Da: 1940

Validità: post

A: 1960

Validità: ante

Motivazione cronologia: analisi stilistica

DEFINIZIONE CULTURALE

AUTORE

Nome di persona o ente: Società Ceramica del Verbanò

Tipo intestazione: P

Dati anagrafici/Periodo di attività: 1924/ notizie sec. XX seconda metà

Codice scheda autore: XC080-00006

Motivazione dell'attribuzione: marchio

DATI TECNICI

MATERIA E TECNICA

Materia: porcellana

Tecnica: smaltatura

MISURE

Unità: cm

Altezza: 1.5

Larghezza: 9.5

Profondità: 8

DATI ANALITICI

DESCRIZIONE

Indicazioni sull'oggetto: Posacenere dalla forma irregolare; fondo bianco decorato con fedie matrimoniali intrecciate.

STEMMI, EMBLEMI, MARCHI

Classe di appartenenza: marchio

Qualificazione: di fabbrica

Identificazione: Società Ceramica del Verbano

Quantità: 1

Posizione: sul fondo

Descrizione: barca a vela su acqua lacustri e scritta sottostante: "VERBANO/ MADE IN ITALY" [in verde]

Notizie storico-critiche

La forma irregolare fa del posacenere, utilizzato come bomboniera di nozze, un prodotto di design databile alla metà del Novecento. La manifattura produttrice, denominata "Società Ceramica del Verbano", venne fondata nel 1924 per competere con la porcellana di Doccia. Malgrado la qualità materica e formale dei suoi servizi, la "Verbano", non ebbe mai sul mercato della porcellana la potenza della Ginori. L'oggetto fa parte di una donazione di privati al Museo.

CONSERVAZIONE

STATO DI CONSERVAZIONE

Data: 2011

Stato di conservazione: discreto

Indicazioni specifiche: piccole abrasioni

CONDIZIONE GIURIDICA E VINCOLI

CONDIZIONE GIURIDICA

Indicazione generica: proprietà Ente pubblico territoriale

Indicazione specifica: Comune di Laveno-Mombello

Indirizzo: Via Roma, 16 A - 21014 Laveno-Mombello (VA)

ACQUISIZIONE

Tipo acquisizione: donazione

FONTI E DOCUMENTI DI RIFERIMENTO

DOCUMENTAZIONE FOTOGRAFICA [1 / 2]

Codice univoco della risorsa: SC_OA_XC080-00225_IMG-0000411273

Genere: documentazione allegata

Tipo: fotografia digitale colore

Data: 2011/00/00

Codice identificativo: vamid 3070

Nome del file originale: vamid 3070

DOCUMENTAZIONE FOTOGRAFICA [2 / 2]

Codice univoco della risorsa: SC_OA_XC080-00225_IMG-0000411274

Genere: documentazione allegata

Tipo: fotografia digitale colore

Data: 2011/00/00

Codice identificativo: vamid 3070a

Note: particolare del marchio

Visibilità immagine: 1

Nome del file originale: vamid 3070 a

COMPILAZIONE

COMPILAZIONE

Anno di redazione: 2011

Ente compilatore: Museo Internazionale Design Ceramico

Nome [1 / 2]: Civai, Alessandra

Nome [2 / 2]: Fracassetti, Lisa

Funzionario responsabile: Lenardon, Marisa

TRASCRIZIONE PER INFORMATIZZAZIONE

Ente compilatore: Museo Internazionale Design Ceramico