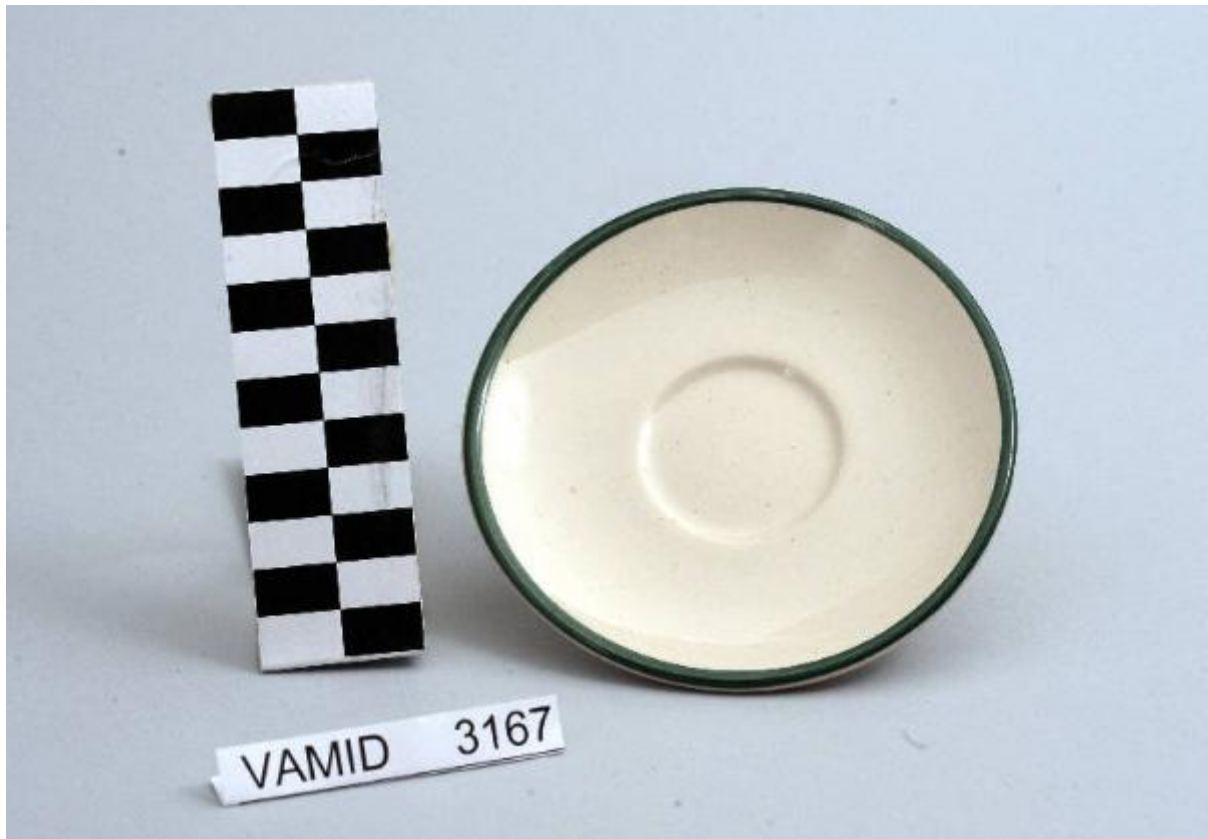


# Piattino da caffè

Ceramiche Pareschi



Link risorsa: <https://www.lombardiabeniculturali.it/opere-arte/schede/XC080-00249/>

Scheda SIRBeC: <https://www.lombardiabeniculturali.it/opere-arte/schede-complete/XC080-00249/>

## **CODICI**

Unità operativa: XC080

Numero scheda: 249

Codice scheda: XC080-00249

Tipo scheda: OA

Livello ricerca: P

### **CODICE UNIVOCO**

Codice regione: 03

Numero catalogo generale: 02126313

Ente schedatore: R03/ Museo Internazionale Design Ceramico

Ente competente: S27

## **RELAZIONI**

### **STRUTTURA COMPLESSA**

Livello: 2

Codice IDK della scheda madre: XC080-00252

## **OGGETTO**

Categoria dell'oggetto: ceramiche

### **OGGETTO**

Definizione: piattino da caffè

Identificazione: elemento d'insieme

Disponibilità del bene: reale

## **LOCALIZZAZIONE GEOGRAFICO-AMMINISTRATIVA**

### **INDICAZIONE DEL CONTENITORE FISICO**

Codice del contenitore fisico: 25319

Categoria del contenitore fisico: architettura

### **LOCALIZZAZIONE GEOGRAFICO-AMMINISTRATIVA ATTUALE**

Stato: Italia

Regione: Lombardia

Provincia: VA

Nome provincia: Varese

Codice ISTAT comune: 012087

Comune: Laveno-Mombello

Località: Cerro

### **COLLOCAZIONE SPECIFICA**

Tipologia: palazzo

Qualificazione: comunale

Denominazione: Palazzo Perabò

Indirizzo: Lungolago Perabò, 5

Denominazione struttura conservativa - livello 1: MIDeC - Museo Internazionale del Design Ceramico

Tipologia struttura conservativa: museo

Altra denominazione: Palazzo Guilizzoni

## **DATI PATRIMONIALI E COLLEZIONI**

### **INVENTARIO**

Data: 2011

Numero: 3167

Transcodifica del numero di inventario: 0003167

## **CRONOLOGIA**

### **CRONOLOGIA GENERICA**

Secolo: sec. XX

Frazione di secolo: ultimo quarto

### **CRONOLOGIA SPECIFICA**

Da: 1975

Validità: post

A: 1999

Validità: ante

Motivazione cronologia: analisi stilistica

## DEFINIZIONE CULTURALE

### AUTORE

Nome di persona o ente: Ceramiche Pareschi

Tipo intestazione: P

Dati anagrafici/Periodo di attività: notizie secc. XX-XXI

Codice scheda autore: XC080-00002

Motivazione dell'attribuzione: marchio

## DATI TECNICI

### MATERIA E TECNICA

Materia: gres

Tecnica: pittura

### MISURE

Unità: cm

Altezza: 2

Diametro: 12

## DATI ANALITICI

### DESCRIZIONE

Indicazioni sull'oggetto: Piattino da caffè circolare bianco; bordo rifinito in verde.

### ISCRIZIONI

Tecnica di scrittura: a stampa

Posizione: entro etichetta

Trascrizione: GRES/ Per forno e freezer/ resist. lavastoviglie/ evitare sbalzi termici

### STEMMI, EMBLEMI, MARCHI [1 / 2]

Classe di appartenenza: marchio

Qualificazione: di fabbrica

Identificazione: Ceramiche Pareschi

Quantità: 1

Posizione: sul fondo

Descrizione: logo con iscrizione: "PARESCHI/ LAVENO ITALY" [in nero]

## STEMMI, EMBLEMI, MARCHI [2 / 2]

Classe di appartenenza: marchio

Qualificazione: di fabbrica

Identificazione: Ceramiche Pareschi

Quantità: 1

Posizione: sul fondo

Descrizione: "LINEA GRES" [in verde]

### Notizie storico-critiche

L'oggetto in esame, appartenente ad un servizio da caffè (nn. inv. 3166-3167, 3170-3171), è decorato a mano. Si inserisce in un filone di gusto per stoviglie e vasellame per alimenti che richiama i decori naturalistici in voga all'inizio del Novecento. Questo revival fu particolarmente vivo negli anni Ottanta del secolo scorso. Tipologicamente si lega ad un servizio da tavola (nn. inv. 3161, 3168, 3183, 3239-3243), ad un servizio da colazione (nn. inv. 3162, 3164) e ad un servizio da tè (nn. inv. 3163, 3165, 3169, 3182, 3244). Il piattino fa parte di una donazione di privati al Museo..

## CONSERVAZIONE

### STATO DI CONSERVAZIONE

Data: 2011

Stato di conservazione: buono

## CONDIZIONE GIURIDICA E VINCOLI

### CONDIZIONE GIURIDICA

Indicazione generica: proprietà Ente pubblico territoriale

Indicazione specifica: Comune di Laveno-Mombello

Indirizzo: Via Roma, 16 A - 21014 Laveno-Mombello (VA)

### ACQUISIZIONE

Tipo acquisizione: donazione

## FONTI E DOCUMENTI DI RIFERIMENTO

### DOCUMENTAZIONE FOTOGRAFICA [1 / 2]

Codice univoco della risorsa: SC\_OA\_XC080-00249\_IMG-0000411360

Genere: documentazione allegata

Tipo: fotografia digitale colore

Data: 2011/00/00

Codice identificativo: vamid 3167

Nome del file originale: vamid 3167

### **DOCUMENTAZIONE FOTOGRAFICA [2 / 2]**

Codice univoco della risorsa: SC\_OA\_XC080-00249\_IMG-0000411361

Genere: documentazione allegata

Tipo: fotografia digitale colore

Data: 2011/00/00

Codice identificativo: vamid 195 s

Note: insieme (servizio)

Nome del file originale: vamid 195 s

## **COMPILAZIONE**

### **COMPILAZIONE**

Anno di redazione: 2011

Ente compilatore: Museo Internazionale Design Ceramico

Nome [1 / 2]: Civai, Alessandra

Nome [2 / 2]: Fracassetti, Lisa

Funzionario responsabile: Lenardon, Marisa

### **TRASCRIZIONE PER INFORMATIZZAZIONE**

Ente compilatore: Museo Internazionale Design Ceramico