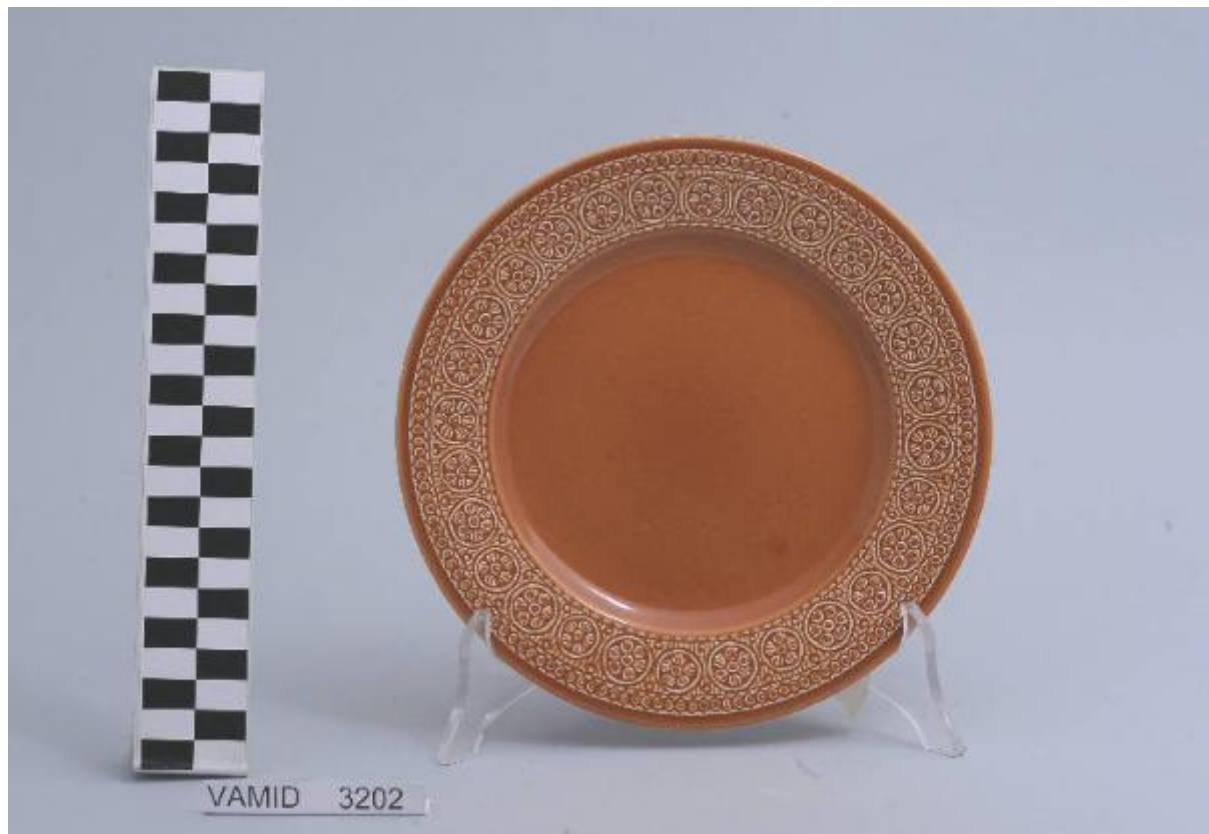


## Piatto da frutta

Campi Antonia; Società Ceramica Richard Ginori



Link risorsa: <https://www.lombardiabeniculturali.it/opere-arte/schede/XC080-00331/>

Scheda SIRBeC: <https://www.lombardiabeniculturali.it/opere-arte/schede-complete/XC080-00331/>

## CODICI

Unità operativa: XC080

Numero scheda: 331

Codice scheda: XC080-00331

Tipo scheda: OA

Livello ricerca: P

## CODICE UNIVOCO

Codice regione: 03

Numero catalogo generale: 02126342

Ente schedatore: R03/ Museo Internazionale Design Ceramico

Ente competente: S27

## RELAZIONI

### STRUTTURA COMPLESSA

Livello: 11

Codice IDK della scheda madre: XC080-00447

## OGGETTO

Categoria dell'oggetto: ceramiche

### OGGETTO

Definizione: piatto da frutta

Identificazione: elemento d'insieme

Disponibilità del bene: reale

### SOGGETTO

Categoria generale: decorazioni e ornati

Identificazione: Motivi decorativi geometrici e vegetali stilizzati

## LOCALIZZAZIONE GEOGRAFICO-AMMINISTRATIVA

### INDICAZIONE DEL CONTENITORE FISICO

Codice del contenitore fisico: 25319

Categoria del contenitore fisico: architettura

#### **LOCALIZZAZIONE GEOGRAFICO-AMMINISTRATIVA ATTUALE**

Stato: Italia

Regione: Lombardia

Provincia: VA

Nome provincia: Varese

Codice ISTAT comune: 012087

Comune: Laveno-Mombello

Località: Cerro

#### **COLLOCAZIONE SPECIFICA**

Tipologia: palazzo

Qualificazione: comunale

Denominazione: Palazzo Perabò

Indirizzo: Lungolago Perabò, 5

Denominazione struttura conservativa - livello 1: MIDeC - Museo Internazionale del Design Ceramico

Tipologia struttura conservativa: museo

Altra denominazione: Palazzo Guilizzoni

### **DATI PATRIMONIALI E COLLEZIONI**

#### **INVENTARIO**

Data: 2011

Numero: 3202

Transcodifica del numero di inventario: 0003202

### **CRONOLOGIA**

#### **CRONOLOGIA GENERICA**

Secolo: sec. XX

#### **CRONOLOGIA SPECIFICA**

Da: 1965

Validità: post

A: 1965

Validità: ante

Motivazione cronologia: bibliografia

## DEFINIZIONE CULTURALE

### AUTORE [1 / 2]

Ruolo: designer

Nome di persona o ente: Campi Antonia

Tipo intestazione: P

Dati anagrafici/Periodo di attività: 1921/2019

Codice scheda autore: XC010-00027

Motivazione dell'attribuzione: bibliografia

### AUTORE [2 / 2]

Ruolo: produttore

Nome di persona o ente: Società Ceramica Richard Ginori

Tipo intestazione: P

Dati anagrafici/Periodo di attività: 1896/

Codice scheda autore: XC010-00016

Motivazione dell'attribuzione: marchio

## DATI TECNICI

### MATERIA E TECNICA

Materia: terraglia forte a rilievo

Tecnica: smaltatura

### MISURE

Unità: cm

Altezza: 1.7

Diametro: 20

## DATI ANALITICI

### DESCRIZIONE

Indicazioni sull'oggetto

Piatto da frutta circolare color terracotta; motivi decorativi geometrici e vegetali a rilievo lungo la tesa.

Indicazioni sul soggetto: Decorazioni: motivi geometrici; motivi vegetali stilizzati.

### **STEMMI, EMBLEMI, MARCHI [1 / 2]**

Classe di appartenenza: marchio

Qualificazione: di fabbrica

Identificazione: Società Ceramica Richard Ginori

Quantità: 1

Posizione: sul fondo

Descrizione

aquila ad ali spiegate con cartiglio orizzontale e mezza ruota dentata sottostanti con iscrizione: "DIAMONDSTONE/ RG/ LAVENO SINCE 1858 - ITALY/ PATENT 204. 410" [in verde]

### **STEMMI, EMBLEMI, MARCHI [2 / 2]**

Classe di appartenenza: marchio

Quantità: 1

Posizione: sul fondo

Descrizione: "11" [in nero]

Notizie storico-critiche

Il piatto da frutta fa parte di un servizio da tavola (num. inv. 3187...3218) denominato "Margherita" considerato il primo esempio di progettazione di servizi da tavola da parte di Antonia Campi. Si tratta di una produzione meno conosciuta e meno 'eversiva' di quella degli "Articoli fantasia" o dei sanitari ma sempre interessante. I primi servizi, Margherita (1965), Paiolo (1967), Giano (1968), disegnati dalla Campi per la Richard Ginori, sono esempi di grande 'correttezza' professionale e di intelligente rivisitazione di forme tradizionali. Il marchio presente sul fondo dell'oggetto in esame venne impresso dalla Richard Ginori su tutte quelle terraglie prodotte presso lo stabilimento di Laveno dal 1965 al 1975 circa. Il piatto, che fa parte di una donazione di privati al Museo, si lega tipologicamente ad un servizio da thè (num. inv. 3196-3200). Nel Midec sono conservati anche un servizio da thè (num. inv. 2242-2247, 3681) e un servizio da tavola (num. inv. 2248-2249, 3219) nella variante color giallo aranciato, un servizio da tavola (num. inv. 2236...3680) nella variante color verde scuro e un piatto da portata nella variante color blu pavone (num. inv. 3113).

## **CONSERVAZIONE**

### **STATO DI CONSERVAZIONE**

Data: 2011

Stato di conservazione: discreto

Indicazioni specifiche: abrasioni, piccoli difetti di cottura

## **CONDIZIONE GIURIDICA E VINCOLI**

### **CONDIZIONE GIURIDICA**

Indicazione generica: proprietà Ente pubblico territoriale

Indicazione specifica: Comune di Laveno-Mombello

Indirizzo: Via Roma, 16 A - 21014 Laveno-Mombello (VA)

## ACQUISIZIONE

Tipo acquisizione: donazione

## FONTI E DOCUMENTI DI RIFERIMENTO

### DOCUMENTAZIONE FOTOGRAFICA [1 / 3]

Codice univoco della risorsa: SC\_OA\_XC080-00331\_IMG-0000420188

Genere: documentazione allegata

Tipo: fotografia digitale colore

Data: 2011/00/00

Codice identificativo: vamid 3202

Nome del file originale: vamid 3202

### DOCUMENTAZIONE FOTOGRAFICA [2 / 3]

Codice univoco della risorsa: SC\_OA\_XC080-00331\_IMG-0000420189

Genere: documentazione allegata

Tipo: fotografia digitale colore

Data: 2011/00/00

Codice identificativo: vamid 3202 a

Note: particolare del marchio

Visibilità immagine: 1

Nome del file originale: vamid 3202 a

### DOCUMENTAZIONE FOTOGRAFICA [3 / 3]

Codice univoco della risorsa: SC\_OA\_XC080-00331\_IMG-0000420190

Genere: documentazione allegata

Tipo: fotografia digitale colore

Data: 2011/00/00

Codice identificativo: vamid 154 s

Note: insieme (servizio da tavola)

Visibilità immagine: 1

Nome del file originale: vamid 154 s

## BIBLIOGRAFIA

Genere: bibliografia specifica

Autore: Biffi Gentili E.

Titolo libro o rivista: Antonia Campi. Antologia ceramica 1947-1997

Luogo di edizione: Milano

Anno di edizione: 1998

Codice scheda bibliografia: XC010-00022

V., pp., nn.: pp. 76, 81

## COMPILAZIONE

### COMPILAZIONE

Anno di redazione: 2011

Ente compilatore: Museo Internazionale Design Ceramico

Nome [1 / 2]: Civai, Alessandra

Nome [2 / 2]: Fracassetti, Lisa

Funzionario responsabile: Lenardon, Marisa

### TRASCRIZIONE PER INFORMATIZZAZIONE

Ente compilatore: Museo Internazionale Design Ceramico

### AGGIORNAMENTO-REVISIONE [1 / 2]

Anno di aggiornamento/revisione: 2012

Nome: Fracassetti, Lisa

Ente compilatore: Museo Internazionale Design Ceramico

Funzionario responsabile: Lenardon, Marisa

### AGGIORNAMENTO-REVISIONE [2 / 2]

Anno di aggiornamento/revisione: 2012

Nome: Civai, Alessandra

Ente compilatore: Museo Internazionale Design Ceramico

Funzionario responsabile: Lenardon, Marisa