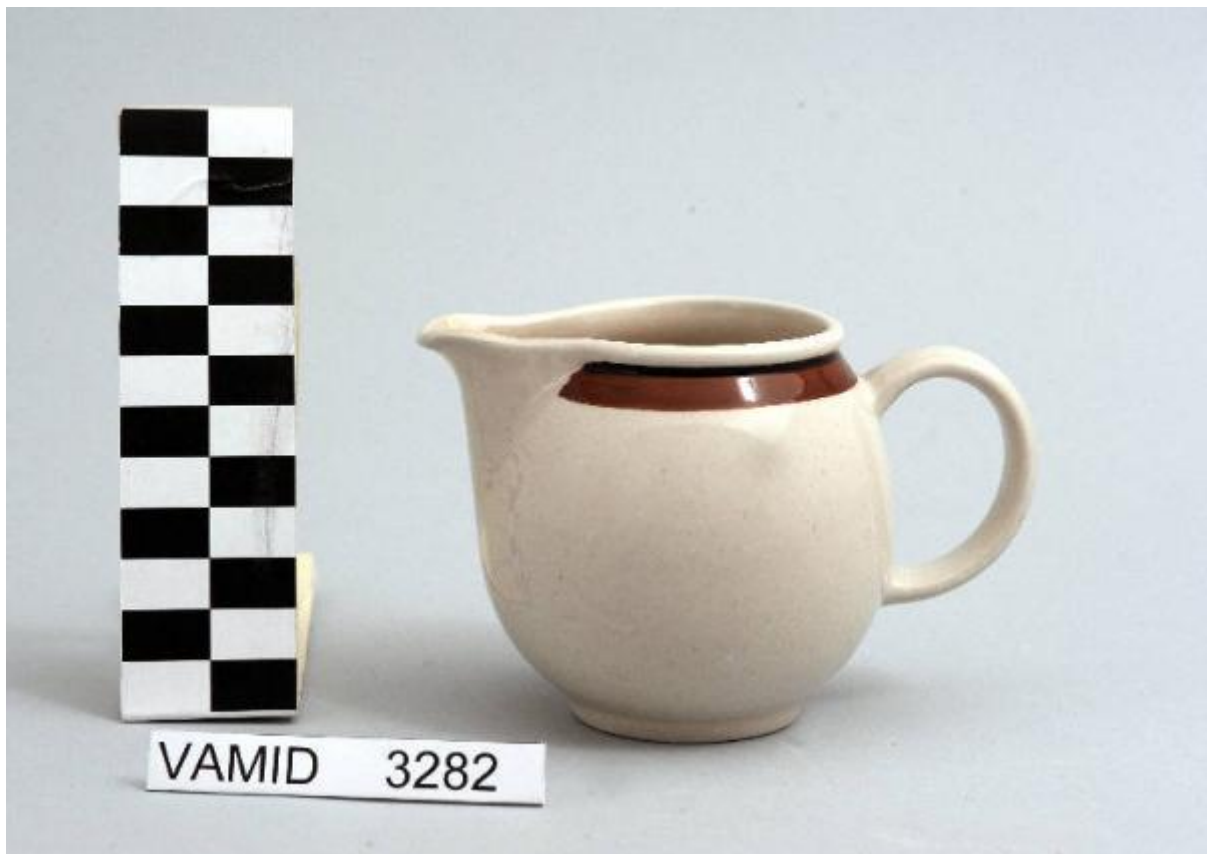


Lattiera

Società Ceramica Richard Ginori



Link risorsa: <https://www.lombardiabeniculturali.it/opere-arte/schede/XC080-00371/>

Scheda SIRBeC: <https://www.lombardiabeniculturali.it/opere-arte/schede-complete/XC080-00371/>

CODICI

Unità operativa: XC080

Numero scheda: 371

Codice scheda: XC080-00371

Tipo scheda: OA

Livello ricerca: P

CODICE UNIVOCO

Codice regione: 03

Numero catalogo generale: 02126321

Ente schedatore: R03/ Museo Internazionale Design Ceramico

Ente competente: S27

RELAZIONI

STRUTTURA COMPLESSA

Livello: 4

Codice IDK della scheda madre: XC080-00373

OGGETTO

Categoria dell'oggetto: ceramiche

OGGETTO

Definizione: lattiera

Identificazione: elemento d'insieme

Disponibilità del bene: reale

LOCALIZZAZIONE GEOGRAFICO-AMMINISTRATIVA

INDICAZIONE DEL CONTENITORE FISICO

Codice del contenitore fisico: 25319

Categoria del contenitore fisico: architettura

LOCALIZZAZIONE GEOGRAFICO-AMMINISTRATIVA ATTUALE

Stato: Italia

Regione: Lombardia

Provincia: VA

Nome provincia: Varese

Codice ISTAT comune: 012087

Comune: Laveno-Mombello

Località: Cerro

COLLOCAZIONE SPECIFICA

Tipologia: palazzo

Qualificazione: comunale

Denominazione: Palazzo Perabò

Indirizzo: Lungolago Perabò, 5

Denominazione struttura conservativa - livello 1: MIDeC - Museo Internazionale del Design Ceramico

Tipologia struttura conservativa: museo

Altra denominazione: Palazzo Guilizzoni

DATI PATRIMONIALI E COLLEZIONI

INVENTARIO

Data: 2011

Numero: 3282

Transcodifica del numero di inventario: 0003282

CRONOLOGIA

CRONOLOGIA GENERICA

Secolo: sec. XX

CRONOLOGIA SPECIFICA

Da: 1960

Validità: ca.

A: 1970

Validità: ca.

Motivazione cronologia: analisi stilistica

DEFINIZIONE CULTURALE

AUTORE

Nome di persona o ente: Società Ceramica Richard Ginori

Tipo intestazione: P

Dati anagrafici/Periodo di attività: 1896/

Codice scheda autore: XC010-00016

Motivazione dell'attribuzione: marchio

DATI TECNICI

MATERIA E TECNICA

Materia: terraglia forte

Tecnica: smaltatura

MISURE

Unità: cm

Altezza: 8

Larghezza: 13

Profondità: 9

DATI ANALITICI

DESCRIZIONE

Indicazioni sull'oggetto

Lattiera con corpo globulare; piede circolare; manico a "C"; beccuccio sporgente; fondo bianco avorio decorato all'esterno con fascia marrone.

STEMMI, EMBLEMI, MARCHI

Classe di appartenenza: marchio

Qualificazione: di fabbrica

Identificazione: Società Ceramica Richard Ginori

Quantità: 1

Posizione: sul fondo

Descrizione: corona a cinque punte e iscrizione: "R G/ RICHARD-GINORI/ MADE IN ITALY/ 3" [in verde]

Notizie storico-critiche

Il manico stilizzato e la foggia globulare dell'oggetto in esame, facente parte di un servizio da tè (nn. inv. 3279-3283), indicano una piena assimilazione del funzionalismo e suggeriscono una datazione ormai avanzata nel Novecento. Il

marchio presente sul fondo venne usato dalla Richard Ginori dal 1950 al 1990 circa. Stilisticamente il manufatto in esame si avvicina al servizio "Paiolo", disegnato da Antonia Campi proprio per la Richard Ginori nel 1967, e alla foggia sferica del servizio "Pomezia", progettato dall'Andlovitz nel 1938. La lattiera fa parte di una donazione di privati al Museo.

CONSERVAZIONE

STATO DI CONSERVAZIONE

Data: 2011

Stato di conservazione: buono

CONDIZIONE GIURIDICA E VINCOLI

CONDIZIONE GIURIDICA

Indicazione generica: proprietà Ente pubblico territoriale

Indicazione specifica: Comune di Laveno-Mombello

Indirizzo: Via Roma, 16 A - 21014 Laveno-Mombello (VA)

ACQUISIZIONE

Tipo acquisizione: donazione

FONTI E DOCUMENTI DI RIFERIMENTO

DOCUMENTAZIONE FOTOGRAFICA [1 / 3]

Codice univoco della risorsa: SC_OA_XC080-00371_IMG-0000411702

Genere: documentazione allegata

Tipo: fotografia digitale colore

Data: 2011/00/00

Codice identificativo: vamid 3282

Nome del file originale: vamid 3282

DOCUMENTAZIONE FOTOGRAFICA [2 / 3]

Codice univoco della risorsa: SC_OA_XC080-00371_IMG-0000411703

Genere: documentazione allegata

Tipo: fotografia digitale colore

Data: 2011/00/00

Codice identificativo: vamid 3282a

Note: particolare del marchio

Visibilità immagine: 1

Nome del file originale: vamid 3282 a

DOCUMENTAZIONE FOTOGRAFICA [3 / 3]

Codice univoco della risorsa: SC_OA_XC080-00371_IMG-0000411704

Genere: documentazione allegata

Tipo: fotografia digitale colore

Data: 2011/00/00

Codice identificativo: vamid 158s

Note: insieme (servizio da thè)

Visibilità immagine: 1

Nome del file originale: vamid 158 s

BIBLIOGRAFIA [1 / 2]

Genere: bibliografia di confronto

Autore: Biffi Gentili E.

Titolo libro o rivista: Antonia Campi. Antologia ceramica 1947-1997

Luogo di edizione: Milano

Anno di edizione: 1998

Codice scheda bibliografia: XC010-00022

V., pp., nn.: p. 81

BIBLIOGRAFIA [2 / 2]

Genere: bibliografia di confronto

Autore: Pansera A./ Chirico M.

Titolo libro o rivista: Andloviz: il decoro in tavola. Forme e colori

Luogo di edizione: Torino

Anno di edizione: 2011

Codice scheda bibliografia: XC080-00009

V., pp., nn.: p. 73

COMPILAZIONE

COMPILAZIONE

Anno di redazione: 2011

Ente compilatore: Museo Internazionale Design Ceramico

Nome [1 / 2]: Civai, Alessandra

Nome [2 / 2]: Fracassetti, Lisa

Funzionario responsabile: Lenardon, Marisa

TRASCRIZIONE PER INFORMATIZZAZIONE

Ente compilatore: Museo Internazionale Design Ceramico