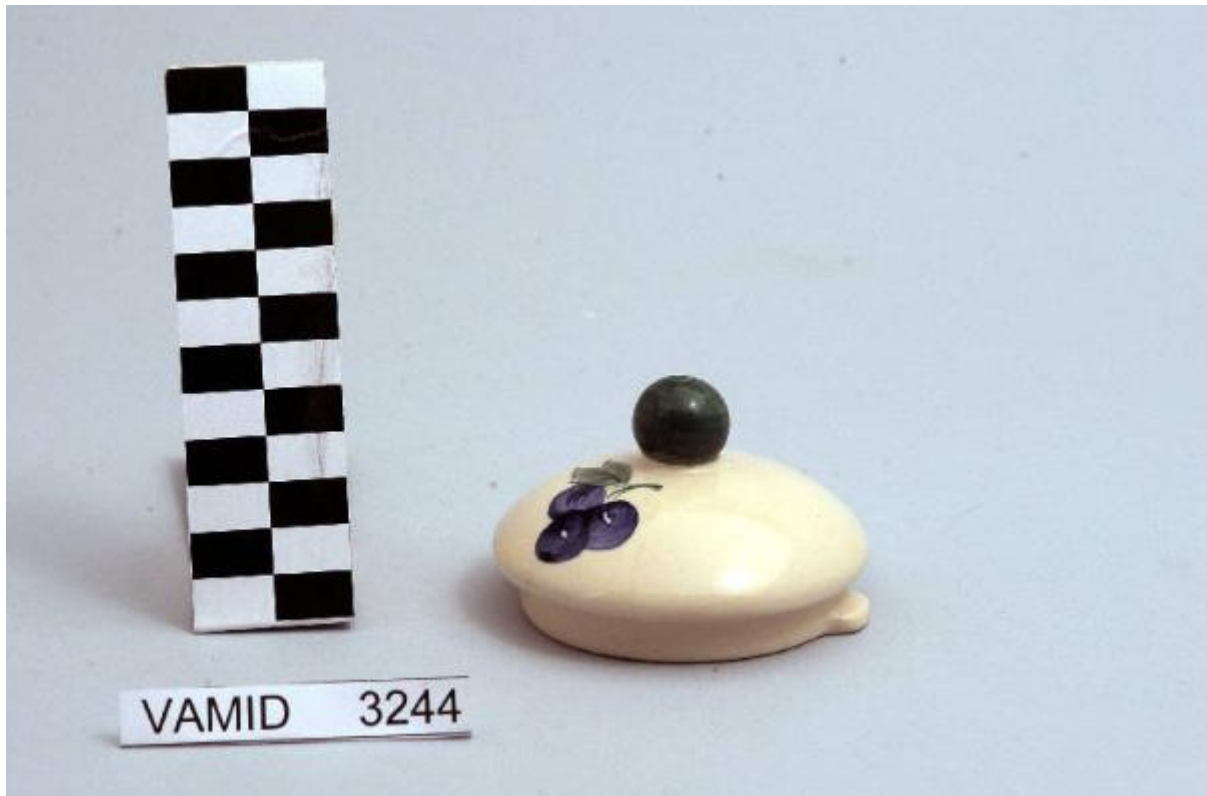


Coperchio di teiera

Ceramiche Pareschi



Link risorsa: <https://www.lombardiabeniculturali.it/opere-arte/schede/XC080-00403/>

Scheda SIRBeC: <https://www.lombardiabeniculturali.it/opere-arte/schede-complete/XC080-00403/>

CODICI

Unità operativa: XC080

Numero scheda: 403

Codice scheda: XC080-00403

Tipo scheda: OA

Livello ricerca: P

CODICE UNIVOCO

Codice regione: 03

Numero catalogo generale: 02126312

Ente schedatore: R03/ Museo Internazionale Design Ceramico

Ente competente: S27

RELAZIONI

STRUTTURA COMPLESSA

Livello: 5

Codice IDK della scheda madre: XC080-00247

OGGETTO

Categoria dell'oggetto: ceramiche

OGGETTO

Definizione: coperchio di teiera

Identificazione: elemento d'insieme

Disponibilità del bene: reale

SOGGETTO

Categoria generale: decorazioni e ornati

Identificazione: Grappolo d'uva

LOCALIZZAZIONE GEOGRAFICO-AMMINISTRATIVA

INDICAZIONE DEL CONTENITORE FISICO

Codice del contenitore fisico: 25319

Categoria del contenitore fisico: architettura

LOCALIZZAZIONE GEOGRAFICO-AMMINISTRATIVA ATTUALE

Stato: Italia

Regione: Lombardia

Provincia: VA

Nome provincia: Varese

Codice ISTAT comune: 012087

Comune: Laveno-Mombello

Località: Cerro

COLLOCAZIONE SPECIFICA

Tipologia: palazzo

Qualificazione: comunale

Denominazione: Palazzo Perabò

Indirizzo: Lungolago Perabò, 5

Denominazione struttura conservativa - livello 1: MIDeC - Museo Internazionale del Design Ceramico

Tipologia struttura conservativa: museo

Altra denominazione: Palazzo Guilizzoni

DATI PATRIMONIALI E COLLEZIONI

INVENTARIO

Data: 2011

Numero: 3244

Transcodifica del numero di inventario: 0003244

CRONOLOGIA

CRONOLOGIA GENERICA

Secolo: sec. XX

Frazione di secolo: ultimo quarto

CRONOLOGIA SPECIFICA

Da: 1975

Validità: post

A: 1999

Validità: ante

Motivazione cronologia: analisi stilistica

DEFINIZIONE CULTURALE

AUTORE

Nome di persona o ente: Ceramiche Pareschi

Tipo intestazione: P

Dati anagrafici/Periodo di attività: notizie secc. XX-XXI

Codice scheda autore: XC080-00002

Motivazione dell'attribuzione: analisi stilistica

DATI TECNICI

MATERIA E TECNICA

Materia: gres

Tecnica: pittura

MISURE

Unità: cm

Altezza: 7

Diametro: 8

DATI ANALITICI

DESCRIZIONE

Indicazioni sull'oggetto: Coperchio di teiera circolare; fondo bianco decorato con grappolo d'uva; pomolo apicale verde.

Indicazioni sul soggetto: Frutti: grappolo d'uva.

Notizie storico-critiche

L'oggetto in esame, appartenente ad un servizio da thè (nn. inv. 3163, 3165, 3169, 3182, 3244), è decorato a mano. Si inserisce in un filone di gusto per stoviglie e vasellame per alimenti che richiama i decori naturalistici in voga all'inizio del Novecento. Questo revival fu particolarmente vivo negli anni Ottanta del secolo scorso. Tipologicamente si lega ad un servizio da tavola (nn. inv. 3161, 3168, 3183, 3239-3243), ad un servizio da colazione (nn. inv. 3162, 3164) e ad un servizio da caffè (nn. inv. 3166-3167, 3170-3171). Il coperchio di teiera, privo di marchio, fa parte di una donazione di privati al Museo.

CONSERVAZIONE

STATO DI CONSERVAZIONE

Data: 2011

Stato di conservazione: buono

CONDIZIONE GIURIDICA E VINCOLI

CONDIZIONE GIURIDICA

Indicazione generica: proprietà Ente pubblico territoriale

Indicazione specifica: Comune di Laveno-Mombello

Indirizzo: Via Roma, 16 A - 21014 Laveno-Mombello (VA)

ACQUISIZIONE

Tipo acquisizione: donazione

FONTI E DOCUMENTI DI RIFERIMENTO

DOCUMENTAZIONE FOTOGRAFICA [1 / 2]

Codice univoco della risorsa: SC_OA_XC080-00403_IMG-0000411631

Genere: documentazione allegata

Tipo: fotografia digitale colore

Data: 2011/00/00

Codice identificativo: vamid 3244

Nome del file originale: vamid 3244

DOCUMENTAZIONE FOTOGRAFICA [2 / 2]

Codice univoco della risorsa: SC_OA_XC080-00403_IMG-0000411632

Genere: documentazione allegata

Tipo: fotografia digitale colore

Data: 2011/00/00

Codice identificativo: vamid 194 s

Note: insieme (servizio)

Nome del file originale: vamid 194 s

COMPILAZIONE

COMPILAZIONE

Anno di redazione: 2011

Ente compilatore: Museo Internazionale Design Ceramico

Nome [1 / 2]: Civai, Alessandra

Nome [2 / 2]: Fracassetti, Lisa

Funzionario responsabile: Lenardon, Marisa

TRASCRIZIONE PER INFORMATIZZAZIONE

Ente compilatore: Museo Internazionale Design Ceramico