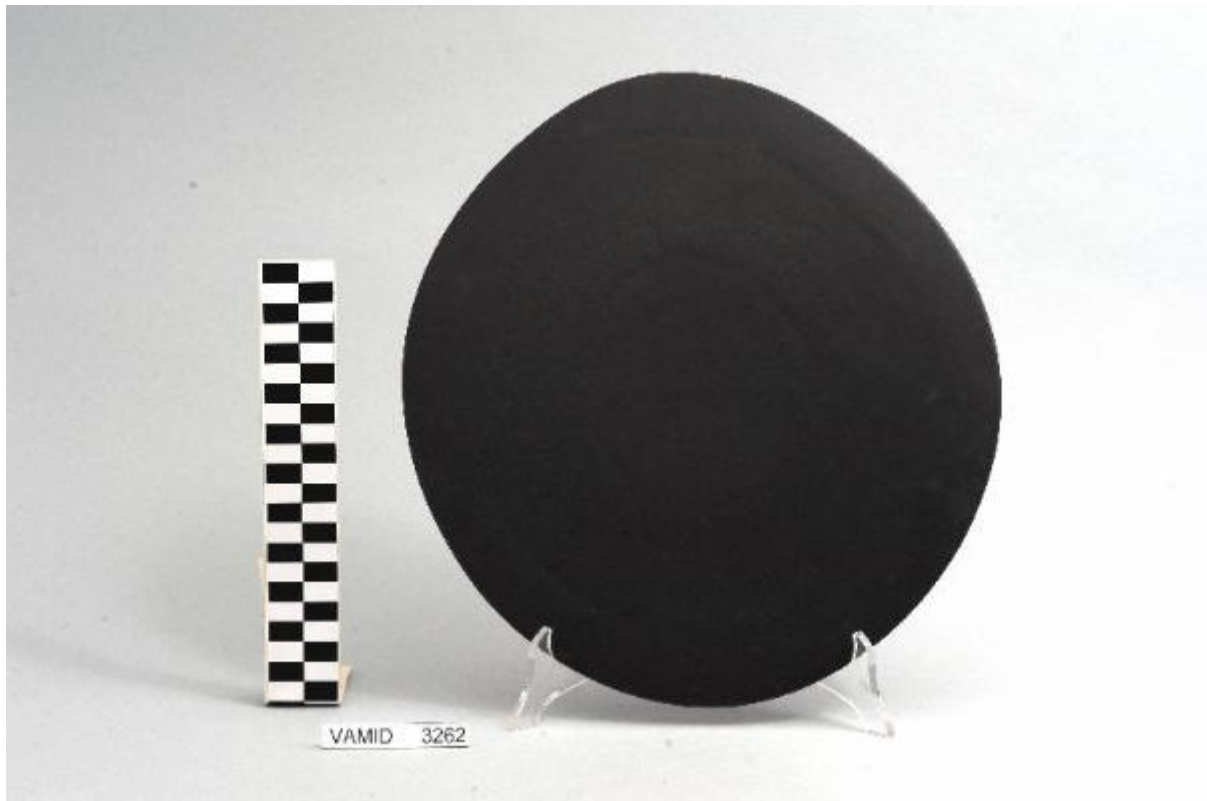


## Sottopiatto

Driade; Laudani Marta; Romanelli Marco



Link risorsa: <https://www.lombardiabeniculturali.it/opere-arte/schede/XC080-00449/>

Scheda SIRBeC: <https://www.lombardiabeniculturali.it/opere-arte/schede-complete/XC080-00449/>

## CODICI

Unità operativa: XC080

Numero scheda: 449

Codice scheda: XC080-00449

Tipo scheda: OA

Livello ricerca: P

### CODICE UNIVOCO

Codice regione: 03

Numero catalogo generale: 02126343

Ente schedatore: R03/ Museo Internazionale Design Ceramico

Ente competente: S27

## RELAZIONI

### STRUTTURA COMPLESSA

Livello: 2

Codice IDK della scheda madre: XC080-00454

## OGGETTO

Categoria dell'oggetto: ceramiche

### OGGETTO

Definizione: sottopiatto

Identificazione: elemento d'insieme

Disponibilità del bene: reale

## LOCALIZZAZIONE GEOGRAFICO-AMMINISTRATIVA

### INDICAZIONE DEL CONTENITORE FISICO

Codice del contenitore fisico: 25319

Categoria del contenitore fisico: architettura

### LOCALIZZAZIONE GEOGRAFICO-AMMINISTRATIVA ATTUALE

Stato: Italia

Regione: Lombardia

Provincia: VA

Nome provincia: Varese

Codice ISTAT comune: 012087

Comune: Laveno-Mombello

Località: Cerro

### **COLLOCAZIONE SPECIFICA**

Tipologia: palazzo

Qualificazione: comunale

Denominazione: Palazzo Perabò

Indirizzo: Lungolago Perabò, 5

Denominazione struttura conservativa - livello 1: MIDeC - Museo Internazionale del Design Ceramico

Tipologia struttura conservativa: museo

Altra denominazione: Palazzo Guilizzoni

## **DATI PATRIMONIALI E COLLEZIONI**

### **INVENTARIO**

Data: 2011

Numero: 3262

Transcodifica del numero di inventario: 0003262

## **CRONOLOGIA**

### **CRONOLOGIA GENERICA**

Secolo: sec. XX

Frazione di secolo: fine

### **CRONOLOGIA SPECIFICA**

Da: 1990

Validità: post

A: 1999

Validità: ante

Motivazione cronologia: analisi stilistica

## DEFINIZIONE CULTURALE

### AUTORE [1 / 3]

Nome di persona o ente: Driade

Tipo intestazione: P

Dati anagrafici/Periodo di attività: notizie secc. XX-XXI

Codice scheda autore: XC080-00072

Motivazione dell'attribuzione: marchio

### AUTORE [2 / 3]

Ruolo: designer

Nome di persona o ente: Laudani Marta

Tipo intestazione: P

Dati anagrafici/Periodo di attività: 1954/

Codice scheda autore: XC080-00073

Motivazione dell'attribuzione: documentazione

### AUTORE [3 / 3]

Ruolo: designer

Nome di persona o ente: Romanelli Marco

Tipo intestazione: P

Dati anagrafici/Periodo di attività: 1958/

Codice scheda autore: XC080-00074

Motivazione dell'attribuzione: documentazione

## DATI TECNICI

### MATERIA E TECNICA

Materia: gres

Tecnica: smaltatura

### MISURE

Unità: cm

Altezza: 1

Diametro: 32.5

## DATI ANALITICI

### DESCRIZIONE

Indicazioni sull'oggetto: Sottopiatto di colore nero.

### STEMMI, EMBLEMI, MARCHI

Classe di appartenenza: marchio

Qualificazione: di fabbrica

Identificazione: Driade

Quantità: 1

Posizione: sul fondo

Descrizione: "driade/ MADE IN ITALY" [in nero]

### Notizie storico-critiche

L'oggetto in esame fa parte di un servizio di piatti (nn. inv. 3261-3266) realizzato nella forma "Mediterraneo". La ditta produttrice, Driade, è un laboratorio estetico che sin dall'inizio collabora con designer capaci di anticipare nuove linee di ricerca e di tendenza. Propone una filosofia dell'abitare fondata sulla convinzione che l'eclettismo, l'insieme delle culture, la curiosità e la sorpresa, rappresentino il senso vero della nostra epoca. Il servizio "Mediterraneo" è stato progettato da Marta Laudani e Marco Romanelli, designer e architetti, che collaborano dal 1986 negli studi associati di Roma e Milano. Recentemente, a Roma, per conto di Fiat Engineering, hanno progettato il recupero del "Museo della Civiltà Romana". Il lavoro di progettazione si affianca per entrambi ad un'intensa riflessione critica sui temi dell'abitare e del design: Marta Laudani insegna "Storia del design" al master per Curatori nei musei d'arte e architettura contemporanea presso la Sapienza di Roma; Marco Romanelli è stato redattore delle riviste Domus e Abitare. Il sottopiatto in esame fa parte di una donazione di privati al Museo.

## CONSERVAZIONE

### STATO DI CONSERVAZIONE

Data: 2011

Stato di conservazione: buono

## CONDIZIONE GIURIDICA E VINCOLI

### CONDIZIONE GIURIDICA

Indicazione generica: proprietà Ente pubblico territoriale

Indicazione specifica: Comune di Laveno-Mombello

Indirizzo: Via Roma, 16 A - 21014 Laveno-Mombello (VA)

### ACQUISIZIONE

Tipo acquisizione: donazione

## FONTI E DOCUMENTI DI RIFERIMENTO

**DOCUMENTAZIONE FOTOGRAFICA [1 / 3]**

Codice univoco della risorsa: SC\_OA\_XC080-00449\_IMG-0000411887

Genere: documentazione allegata

Tipo: fotografia digitale colore

Data: 2011/00/00

Codice identificativo: vamid 3262

Nome del file originale: vamid 3262

**DOCUMENTAZIONE FOTOGRAFICA [2 / 3]**

Codice univoco della risorsa: SC\_OA\_XC080-00449\_IMG-0000411888

Genere: documentazione allegata

Tipo: fotografia digitale colore

Data: 2011/00/00

Codice identificativo: vamid 3262a

Note: particolare del marchio

Visibilità immagine: 1

Nome del file originale: vamid 3262 a

**DOCUMENTAZIONE FOTOGRAFICA [3 / 3]**

Codice univoco della risorsa: SC\_OA\_XC080-00449\_IMG-0000411889

Genere: documentazione allegata

Tipo: fotografia digitale colore

Data: 2011/00/00

Codice identificativo: vamid 157s

Note: insieme (servizio di piatti)

Visibilità immagine: 1

Nome del file originale: vamid 157 s

**COMPILAZIONE**

**COMPILAZIONE**

Anno di redazione: 2011

Ente compilatore: Museo Internazionale Design Ceramico

Nome [1 / 2]: Civai, Alessandra

Nome [2 / 2]: Fracassetti, Lisa

Funzionario responsabile: Lenardon, Marisa

**TRASCRIZIONE PER INFORMATIZZAZIONE**

Ente compilatore: Museo Internazionale Design Ceramico