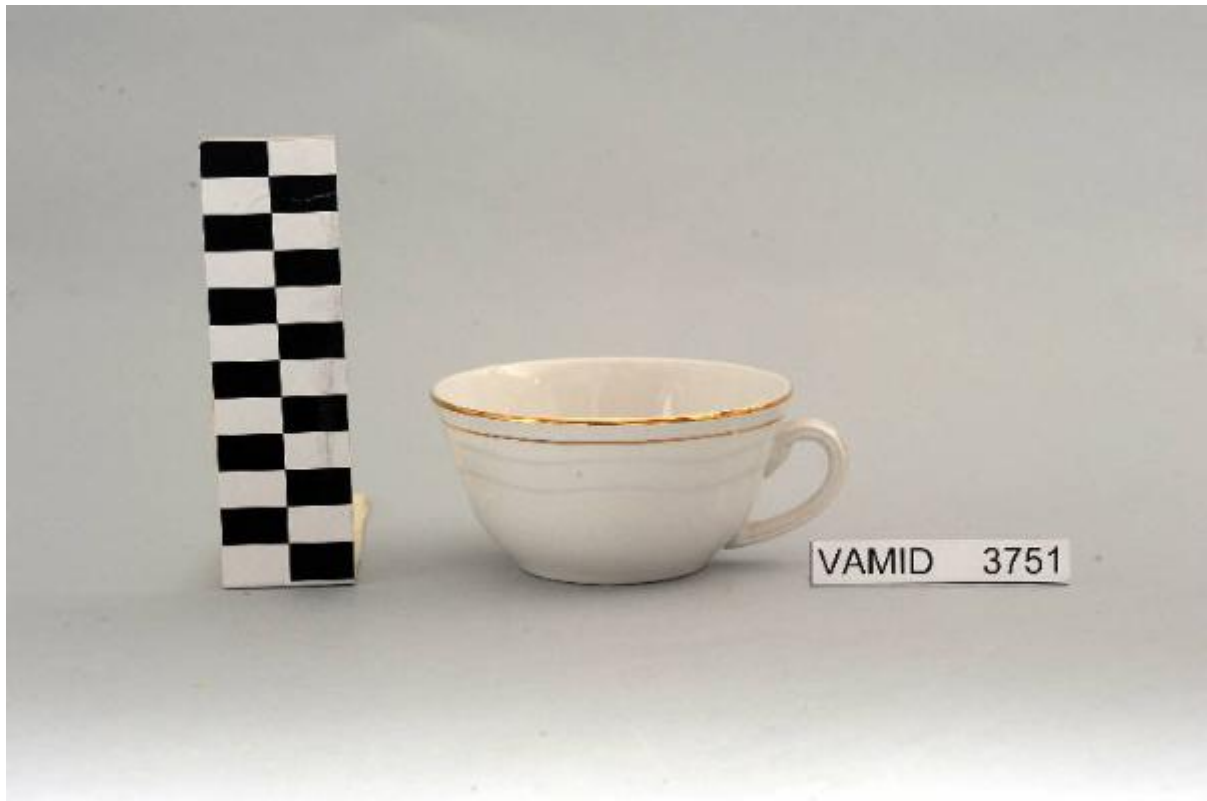


# Tazza da thÃ

SocietÃ Ceramica Italiana Laveno



Link risorsa: <https://www.lombardiabeniculturali.it/opere-arte/schede/XC080-00519/>

Scheda SIRBeC: <https://www.lombardiabeniculturali.it/opere-arte/schede-complete/XC080-00519/>

## CODICI

Unità operativa: XC080

Numero scheda: 519

Codice scheda: XC080-00519

Tipo scheda: OA

Livello ricerca: P

### CODICE UNIVOCO

Codice regione: 03

Numero catalogo generale: 02126348

Ente schedatore: R03/ Museo Internazionale Design Ceramico

Ente competente: S27

## RELAZIONI

### STRUTTURA COMPLESSA

Livello: 6

Codice IDK della scheda madre: XC080-00513

## OGGETTO

Categoria dell'oggetto: ceramiche

### OGGETTO

Definizione: tazza da tè

Identificazione: elemento d'insieme

Disponibilità del bene: reale

## LOCALIZZAZIONE GEOGRAFICO-AMMINISTRATIVA

### INDICAZIONE DEL CONTENITORE FISICO

Codice del contenitore fisico: 25319

Categoria del contenitore fisico: architettura

### LOCALIZZAZIONE GEOGRAFICO-AMMINISTRATIVA ATTUALE

Stato: Italia

Regione: Lombardia

Provincia: VA

Nome provincia: Varese

Codice ISTAT comune: 012087

Comune: Laveno-Mombello

Località: Cerro

### **COLLOCAZIONE SPECIFICA**

Tipologia: palazzo

Qualificazione: comunale

Denominazione: Palazzo Perabò

Indirizzo: Lungolago Perabò, 5

Denominazione struttura conservativa - livello 1: MIDeC - Museo Internazionale del Design Ceramico

Tipologia struttura conservativa: museo

Altra denominazione: Palazzo Guilizzoni

### **ACCESSIBILITA' DEL BENE**

Accessibilità: SI

Specifiche: accessibile ma non esposto al pubblico

## **ALTRE LOCALIZZAZIONI GEOGRAFICO-AMMINISTRATIVE**

Tipo di localizzazione: luogo di provenienza/collocazione precedente

### **LOCALIZZAZIONE GEOGRAFICO-AMMINISTRATIVA**

Stato: Italia

Regione: Lombardia

Provincia: VA

Comune: Cocquio-Trevisago

### **COLLOCAZIONE SPECIFICA**

Denominazione struttura conservativa - livello 1: Collezione privata Rossi Renato

### **DATA**

Data uscita: 2009

## **DATI PATRIMONIALI E COLLEZIONI**

## INVENTARIO

Data: 2011

Numero: 3751

Transcodifica del numero di inventario: 0003751

## CRONOLOGIA

### CRONOLOGIA GENERICA

Secolo: sec. XX

Frazione di secolo: prima metà

### CRONOLOGIA SPECIFICA

Da: 1900

Validità: post

A: 1949

Validità: ante

Motivazione cronologia: analisi stilistica

## DEFINIZIONE CULTURALE

### AUTORE

Nome di persona o ente: Società Ceramica Italiana Laveno

Tipo intestazione: P

Dati anagrafici/Periodo di attività: 1856/ 1965

Codice scheda autore: XC010-00002

Motivazione dell'attribuzione: marchio

## DATI TECNICI

### MATERIA E TECNICA

Materia: terraglia forte

Tecnica: smaltatura

### MISURE

Unità: cm

Altezza: 5

Larghezza: 11.5

Diametro: 10

## DATI ANALITICI

### DESCRIZIONE

Indicazioni sull'oggetto

Tazza da tè di colore bianco con corpo leggermente svasato; restringimento in prossimità del piede circolare; motivo ondulato a rilievo all'esterno; manico a "C"; bordo superiore rifinito con filettatura oro.

### STEMMI, EMBLEMI, MARCHI

Classe di appartenenza: marchio

Qualificazione: di fabbrica

Identificazione: Società Ceramica Italiana, Laveno

Quantità: 1

Posizione: sul fondo

Descrizione

aquila ad ali spiegate con cartiglio orizzontale e mezza ruota dentata sottostanti con iscrizione: "SOCIETA' CERAMICA/ ITALIANA/ LAVENO/ HR" [in verde]

Notizie storico-critiche

La tazza in esame, appartenente ad un servizio da tè (num. inv. 3746-3770), rientra in una tipologia di vasellame di gusto corrente. Il design sobrio ed elegante, il motivo ondulato a rilievo e il bordo sottolineato da leggere profilature oro che si stagliano sul fondo bianco della terraglia indicano una datazione alla prima metà del Novecento. La mancanza di caratteri stilistici particolari impedisce una definizione cronologica più circoscritta. La tazza fa parte di una donazione di privati al Museo (Rossi Renato, 3 aprile 2009). Tipologicamente si lega ad un piattino (num. inv. 1493) prodotto sempre dalla "S. C. I." ma differente nel marchio impresso sul fondo (si tratta della solita aquila ad ali spiegate con cartigli ma con iscrizione diversa) e ad un servizio da tè (num. inv. 3617...3626) nella variante color azzurro conservati presso il Midec.

## CONSERVAZIONE

### STATO DI CONSERVAZIONE

Data: 2011

Stato di conservazione: buono

## CONDIZIONE GIURIDICA E VINCOLI

### CONDIZIONE GIURIDICA

Indicazione generica: proprietà Ente pubblico territoriale

Indicazione specifica: Comune di Laveno-Mombello

Indirizzo: Via Roma, 16 A - 21014 Laveno-Mombello (VA)

## ACQUISIZIONE

Tipo acquisizione: donazione

Nome: Rossi, Renato

Data acquisizione: 2009

Luogo acquisizione: VA/ Cocquio-Trevisago

## FONTI E DOCUMENTI DI RIFERIMENTO

### DOCUMENTAZIONE FOTOGRAFICA [1 / 4]

Codice univoco della risorsa: SC\_OA\_XC080-00519\_IMG-0000466721

Genere: documentazione allegata

Tipo: fotografia digitale colore

Data: 2011/00/00

Codice identificativo: vamid 3751

Nome del file originale: vamid 3751

### DOCUMENTAZIONE FOTOGRAFICA [2 / 4]

Codice univoco della risorsa: SC\_OA\_XC080-00519\_IMG-0000466722

Genere: documentazione allegata

Tipo: fotografia digitale colore

Data: 2011/00/00

Codice identificativo: vamid 3751 a

Note: particolare del marchio

Visibilità immagine: 1

Nome del file originale: vamid 3751 a

### DOCUMENTAZIONE FOTOGRAFICA [3 / 4]

Codice univoco della risorsa: SC\_OA\_XC080-00519\_IMG-0000466723

Genere: documentazione allegata

Tipo: fotografia digitale colore

Data: 2011/00/00

Codice identificativo: vamid 3751 b

Note: tazza sopra piattino

Visibilità immagine: 1

Nome del file originale: vamid 3751 b

#### **DOCUMENTAZIONE FOTOGRAFICA [4 / 4]**

Codice univoco della risorsa: SC\_OA\_XC080-00519\_IMG-0000466724

Genere: documentazione allegata

Tipo: fotografia digitale colore

Data: 2011/00/00

Codice identificativo: vamid 200 s

Note: insieme (servizio da thè)

Visibilità immagine: 1

Nome del file originale: vamid 200 s

### **COMPILAZIONE**

#### **COMPILAZIONE**

Anno di redazione: 2012

Ente compilatore: Museo Internazionale Design Ceramico

Nome [1 / 2]: Civai, Alessandra

Nome [2 / 2]: Fracassetti, Lisa

Funzionario responsabile: Lenardon, Marisa

#### **TRASCRIZIONE PER INFORMATIZZAZIONE**

Ente compilatore: Museo Internazionale Design Ceramico