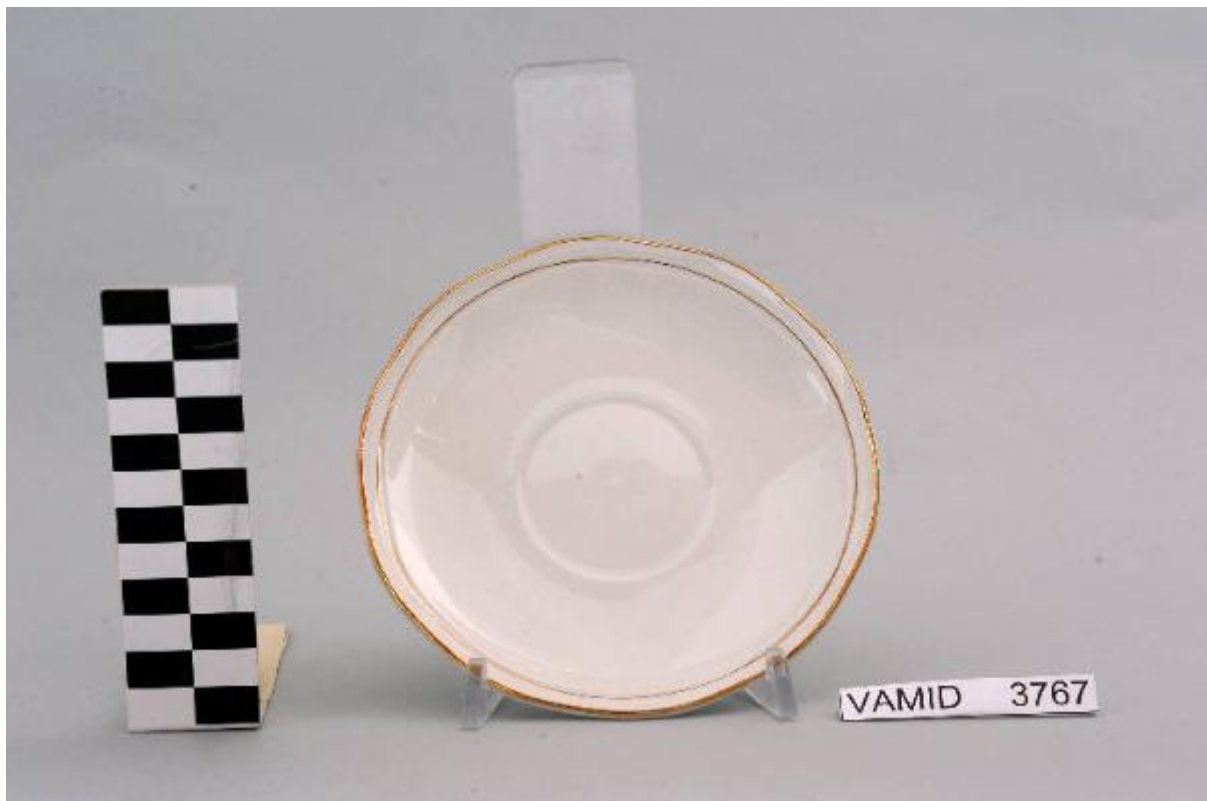


Piattino da tÃ

SocietÃ Ceramica Italiana Laveno



Link risorsa: <https://www.lombardiabeniculturali.it/opere-arte/schede/XC080-00535/>

Scheda SIRBeC: <https://www.lombardiabeniculturali.it/opere-arte/schede-complete/XC080-00535/>

CODICI

Unità operativa: XC080

Numero scheda: 535

Codice scheda: XC080-00535

Tipo scheda: OA

Livello ricerca: P

CODICE UNIVOCO

Codice regione: 03

Numero catalogo generale: 02126348

Ente schedatore: R03/ Museo Internazionale Design Ceramico

Ente competente: S27

RELAZIONI

STRUTTURA COMPLESSA

Livello: 22

Codice IDK della scheda madre: XC080-00513

OGGETTO

Categoria dell'oggetto: ceramiche

OGGETTO

Definizione: piattino da tè

Identificazione: elemento d'insieme

Disponibilità del bene: reale

LOCALIZZAZIONE GEOGRAFICO-AMMINISTRATIVA

INDICAZIONE DEL CONTENITORE FISICO

Codice del contenitore fisico: 25319

Categoria del contenitore fisico: architettura

LOCALIZZAZIONE GEOGRAFICO-AMMINISTRATIVA ATTUALE

Stato: Italia

Regione: Lombardia

Provincia: VA

Nome provincia: Varese

Codice ISTAT comune: 012087

Comune: Laveno-Mombello

Località: Cerro

COLLOCAZIONE SPECIFICA

Tipologia: palazzo

Qualificazione: comunale

Denominazione: Palazzo Perabò

Indirizzo: Lungolago Perabò, 5

Denominazione struttura conservativa - livello 1: MIDeC - Museo Internazionale del Design Ceramico

Tipologia struttura conservativa: museo

Altra denominazione: Palazzo Guilizzoni

ACCESSIBILITA' DEL BENE

Accessibilità: SI

Specifiche: accessibile ma non esposto al pubblico

ALTRE LOCALIZZAZIONI GEOGRAFICO-AMMINISTRATIVE

Tipo di localizzazione: luogo di provenienza/collocazione precedente

LOCALIZZAZIONE GEOGRAFICO-AMMINISTRATIVA

Stato: Italia

Regione: Lombardia

Provincia: VA

Comune: Cocquio-Trevisago

COLLOCAZIONE SPECIFICA

Denominazione struttura conservativa - livello 1: Collezione privata Rossi Renato

DATA

Data uscita: 2009

DATI PATRIMONIALI E COLLEZIONI

INVENTARIO

Data: 2011

Numero: 3767

Transcodifica del numero di inventario: 0003767

CRONOLOGIA

CRONOLOGIA GENERICA

Secolo: sec. XX

Frazione di secolo: prima metà

CRONOLOGIA SPECIFICA

Da: 1900

Validità: post

A: 1949

Validità: ante

Motivazione cronologia: analisi stilistica

DEFINIZIONE CULTURALE

AUTORE

Nome di persona o ente: Società Ceramica Italiana Laveno

Tipo intestazione: P

Dati anagrafici/Periodo di attività: 1856/ 1965

Codice scheda autore: XC010-00002

Motivazione dell'attribuzione: marchio

DATI TECNICI

MATERIA E TECNICA

Materia: terraglia forte

Tecnica: smaltatura

MISURE

Unità: cm

Altezza: 1.8

Diametro: 14.5

DATI ANALITICI

DESCRIZIONE

Indicazioni sull'oggetto: Piattino con orlo leggermente ondulato di colore bianco; bordo rifinito con filettatura oro.

STEMMI, EMBLEMI, MARCHI

Classe di appartenenza: marchio

Qualificazione: di fabbrica

Identificazione: Società Ceramica Italiana, Laveno

Quantità: 1

Posizione: sul fondo

Descrizione

aquila ad ali spiegate con cartiglio orizzontale e mezza ruota dentata sottostanti con iscrizione: "SOCIETA' CERAMICA/ ITALIANA/ LAVENO/ HP" [in verde]

Notizie storico-critiche

Il piattino in esame, appartenente ad un servizio da thè (num. inv. 3746-3770), rientra in una tipologia di vasellame di gusto corrente. Il design sobrio ed elegante, la linea ondulata e il bordo sottolineato da leggere profilature oro che si stagliano sul fondo bianco della terraglia indicano una datazione alla prima metà del Novecento. La mancanza di caratteri stilistici particolari impedisce una definizione cronologica più circoscritta. Il piattino fa parte di una donazione di privati al Museo (Rossi Renato, 3 aprile 2009). Tipologicamente si lega ad un piattino (num. inv. 1493), prodotto sempre dalla "S. C. I." ma differente nel marchio impresso sul fondo (si tratta della solita aquila ad ali spiegate con cartigli ma con iscrizione diversa), ad un servizio da thè nella variante color azzurro (num. inv. 3617...3626) e ai piattini di un altro servizio da thè color azzurro (num. inv. 3613...3627) conservati presso il Midec.

CONSERVAZIONE

STATO DI CONSERVAZIONE

Data: 2011

Stato di conservazione: buono

CONDIZIONE GIURIDICA E VINCOLI

CONDIZIONE GIURIDICA

Indicazione generica: proprietà Ente pubblico territoriale

Indicazione specifica: Comune di Laveno-Mombello

Indirizzo: Via Roma, 16 A - 21014 Laveno-Mombello (VA)

ACQUISIZIONE

Tipo acquisizione: donazione

Nome: Rossi, Renato

Data acquisizione: 2009

Luogo acquisizione: VA/ Cocquio-Trevisago

FONTI E DOCUMENTI DI RIFERIMENTO

DOCUMENTAZIONE FOTOGRAFICA [1 / 3]

Codice univoco della risorsa: SC_OA_XC080-00535_IMG-0000466697

Genere: documentazione allegata

Tipo: fotografia digitale colore

Data: 2011/00/00

Codice identificativo: vamid 3767

Nome del file originale: vamid 3767

DOCUMENTAZIONE FOTOGRAFICA [2 / 3]

Codice univoco della risorsa: SC_OA_XC080-00535_IMG-0000466698

Genere: documentazione allegata

Tipo: fotografia digitale colore

Data: 2011/00/00

Codice identificativo: vamid 3767 a

Note: particolare del marchio

Visibilità immagine: 1

Nome del file originale: vamid 3767 a

DOCUMENTAZIONE FOTOGRAFICA [3 / 3]

Codice univoco della risorsa: SC_OA_XC080-00535_IMG-0000466699

Genere: documentazione allegata

Tipo: fotografia digitale colore

Data: 2011/00/00

Codice identificativo: vamid 200 s

Note: insieme (servizio da thè)

Visibilità immagine: 1

Nome del file originale: vamid 200 s

COMPILAZIONE

COMPILAZIONE

Anno di redazione: 2012

Ente compilatore: Museo Internazionale Design Ceramico

Nome [1 / 2]: Civai, Alessandra

Nome [2 / 2]: Fracassetti, Lisa

Funzionario responsabile: Lenardon, Marisa

TRASCRIZIONE PER INFORMATIZZAZIONE

Ente compilatore: Museo Internazionale Design Ceramico