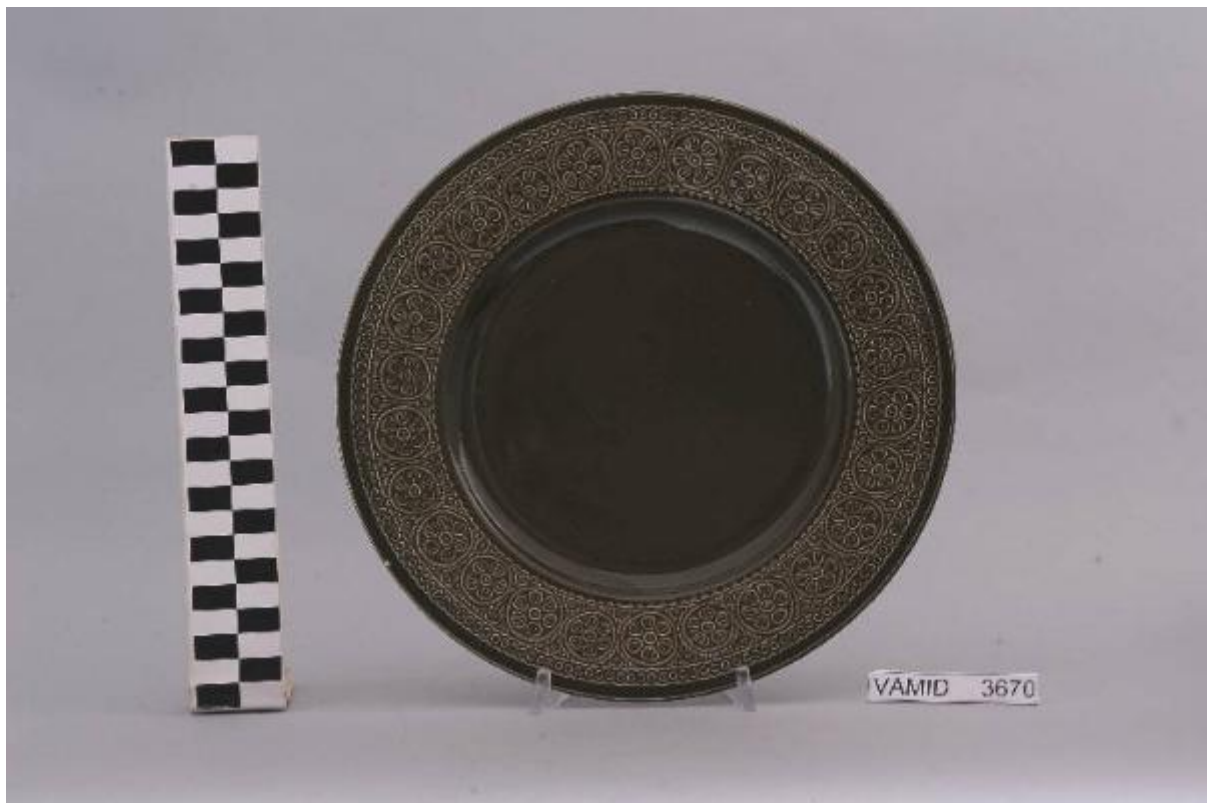


## Piatto piano

Campi Antonia; Società Ceramica Richard Ginori



Link risorsa: <https://www.lombardiabeniculturali.it/opere-arte/schede/XC080-00583/>

Scheda SIRBeC: <https://www.lombardiabeniculturali.it/opere-arte/schede-complete/XC080-00583/>

## **CODICI**

Unità operativa: XC080

Numero scheda: 583

Codice scheda: XC080-00583

Tipo scheda: OA

Livello ricerca: P

### **CODICE UNIVOCO**

Codice regione: 03

Numero catalogo generale: 00648212

Ente schedatore: R03/ Museo Internazionale Design Ceramico

Ente competente: S27

## **RELAZIONI**

### **STRUTTURA COMPLESSA**

Livello: 10

Codice IDK della scheda madre: XC010-00469

## **OGGETTO**

Categoria dell'oggetto: ceramiche

### **OGGETTO**

Definizione: piatto piano

Identificazione: elemento d'insieme

Disponibilità del bene: reale

### **SOGGETTO**

Categoria generale: decorazioni e ornati

Identificazione: Motivi decorativi geometrici e vegetali stilizzati

## **LOCALIZZAZIONE GEOGRAFICO-AMMINISTRATIVA**

### **INDICAZIONE DEL CONTENITORE FISICO**

Codice del contenitore fisico: 25319

Categoria del contenitore fisico: architettura

### **LOCALIZZAZIONE GEOGRAFICO-AMMINISTRATIVA ATTUALE**

Stato: Italia

Regione: Lombardia

Provincia: VA

Nome provincia: Varese

Codice ISTAT comune: 012087

Comune: Laveno-Mombello

Località: Cerro

### **COLLOCAZIONE SPECIFICA**

Tipologia: palazzo

Qualificazione: comunale

Denominazione: Palazzo Perabò

Indirizzo: Lungolago Perabò, 5

Denominazione struttura conservativa - livello 1: MIDeC - Museo Internazionale del Design Ceramico

Tipologia struttura conservativa: museo

Altra denominazione: Palazzo Guilizzoni

### **ACCESSIBILITA' DEL BENE**

Accessibilità: SI

Specifiche: accessibile ma non esposto al pubblico

## **DATI PATRIMONIALI E COLLEZIONI**

### **INVENTARIO**

Data: 2011

Numero: 3670

Transcodifica del numero di inventario: 0003670

## **CRONOLOGIA**

### **CRONOLOGIA GENERICA**

Secolo: sec. XX

### **CRONOLOGIA SPECIFICA**

Da: 1965

Validità: post

A: 1965

Validità: ante

Motivazione cronologia: bibliografia

## DEFINIZIONE CULTURALE

### AUTORE [1 / 2]

Ruolo: designer

Nome di persona o ente: Campi Antonia

Tipo intestazione: P

Dati anagrafici/Periodo di attività: 1921/2019

Codice scheda autore: XC010-00027

Motivazione dell'attribuzione: bibliografia

### AUTORE [2 / 2]

Nome di persona o ente: Società Ceramica Richard Ginori

Tipo intestazione: P

Dati anagrafici/Periodo di attività: 1896/

Codice scheda autore: XC010-00016

Motivazione dell'attribuzione: marchio

## DATI TECNICI

### MATERIA E TECNICA

Materia: terraglia forte

Tecnica: smaltatura

### MISURE

Unità: cm

Altezza: 2

Diametro: 26

## DATI ANALITICI

## DESCRIZIONE

Indicazioni sull'oggetto

Piatto piano circolare color verde scuro con motivi decorativi geometrici e vegetali a rilievo lungo la tesa.

Indicazioni sul soggetto: Decorazioni: motivi geometrici; motivi vegetali stilizzati.

## STEMMI, EMBLEMI, MARCHI [1 / 2]

Classe di appartenenza: marchio

Qualificazione: di fabbrica

Identificazione: Società Ceramica Richard Ginori

Quantità: 1

Posizione: sul fondo

Descrizione

aquila ad ali spiegate con cartiglio orizzontale e mezza ruota dentata sottostanti con iscrizione: "DIAMONDSTONE/ RG/ LAVENO SINCE 1858 - ITALY/ PATENT 204. 410" [in nero]

## STEMMI, EMBLEMI, MARCHI [2 / 2]

Classe di appartenenza: marchio

Quantità: 1

Posizione: sul fondo

Descrizione: "10" [in nero]

Notizie storico-critiche

Il piatto piano fa parte di un servizio da tavola denominato "Margherita" (num. inv. 2236...3680) considerato il primo esempio di progettazione di servizi da tavola da parte di Antonia Campi. Si tratta di una produzione meno conosciuta e meno 'eversiva' di quella degli "Articoli fantasia" o dei sanitari ma sempre interessante. I primi servizi, Margherita (1965), Paiolo (1967), Giano (1968), disegnati dalla Campi per la Richard Ginori, sono esempi di grande 'correttezza' professionale e di intelligente rivisitazione di forme tradizionali. Il marchio presente sul fondo dell'oggetto in esame venne impresso dalla Richard Ginori su tutte quelle terraglie prodotte presso lo stabilimento di Laveno dal 1965 al 1975 circa. Il piatto fa parte di una donazione di privati. Nel Museo sono conservati anche un servizio da thè (num. inv. 2242-2247) e un servizio da tavola (num. inv. 2248-2249, 3219) nella variante color giallo aranciato, un servizio da thè (num. inv. 3196-3200) e un servizio da tavola (num. inv. 3187...3218) nella variante color terracotta e un piatto da portata nella variante color blu pavone (num. inv. 3113).

## CONSERVAZIONE

### STATO DI CONSERVAZIONE

Data: 2011

Stato di conservazione: discreto

Indicazioni specifiche: piccola sbocconcellatura lungo l'orlo

## CONDIZIONE GIURIDICA E VINCOLI

### CONDIZIONE GIURIDICA

Indicazione generica: proprietà Ente pubblico territoriale

Indicazione specifica: Comune di Laveno-Mombello

Indirizzo: Via Roma, 16 A - 21014 Laveno-Mombello (VA)

### **ACQUISIZIONE**

Tipo acquisizione: donazione

## **FONTI E DOCUMENTI DI RIFERIMENTO**

### **DOCUMENTAZIONE FOTOGRAFICA [1 / 4]**

Codice univoco della risorsa: SC\_OA\_XC080-00583\_IMG-0000466829

Genere: documentazione allegata

Tipo: fotografia digitale colore

Data: 2011/00/00

Codice identificativo: vamid 3670

Nome del file originale: vamid 3670

### **DOCUMENTAZIONE FOTOGRAFICA [2 / 4]**

Codice univoco della risorsa: SC\_OA\_XC080-00583\_IMG-0000466830

Genere: documentazione allegata

Tipo: fotografia digitale colore

Data: 2011/00/00

Codice identificativo: vamid 3670 a

Note: particolare del marchio

Visibilità immagine: 1

Nome del file originale: vamid 3670 a

### **DOCUMENTAZIONE FOTOGRAFICA [3 / 4]**

Codice univoco della risorsa: SC\_OA\_XC080-00583\_IMG-0000466831

Genere: documentazione allegata

Tipo: fotografia digitale colore

Data: 2011/00/00

Codice identificativo: vamid 186 s

Note: insieme (servizio da tavola)

Visibilità immagine: 1

Nome del file originale: vamid 186 s

#### **DOCUMENTAZIONE FOTOGRAFICA [4 / 4]**

Codice univoco della risorsa: SC\_OA\_XC080-00583\_IMG-0000466832

Genere: documentazione allegata

Tipo: fotografia digitale colore

Codice identificativo: S3

Note: insieme (servizio da tavola)

Visibilità immagine: 1

Nome del file originale: S3

#### **BIBLIOGRAFIA**

Genere: bibliografia specifica

Autore: Biffi Gentili E.

Titolo libro o rivista: Antonia Campi. Antologia ceramica 1947-1997

Luogo di edizione: Milano

Anno di edizione: 1998

Codice scheda bibliografia: XC010-00022

V., pp., nn.: pp. 76, 81

### **COMPILAZIONE**

#### **COMPILAZIONE**

Anno di redazione: 2012

Ente compilatore: Museo Internazionale Design Ceramico

Nome [1 / 2]: Civai, Alessandra

Nome [2 / 2]: Fracassetti, Lisa

Funzionario responsabile: Lenardon, Marisa

#### **TRASCRIZIONE PER INFORMATIZZAZIONE**

Ente compilatore: Museo Internazionale Design Ceramico