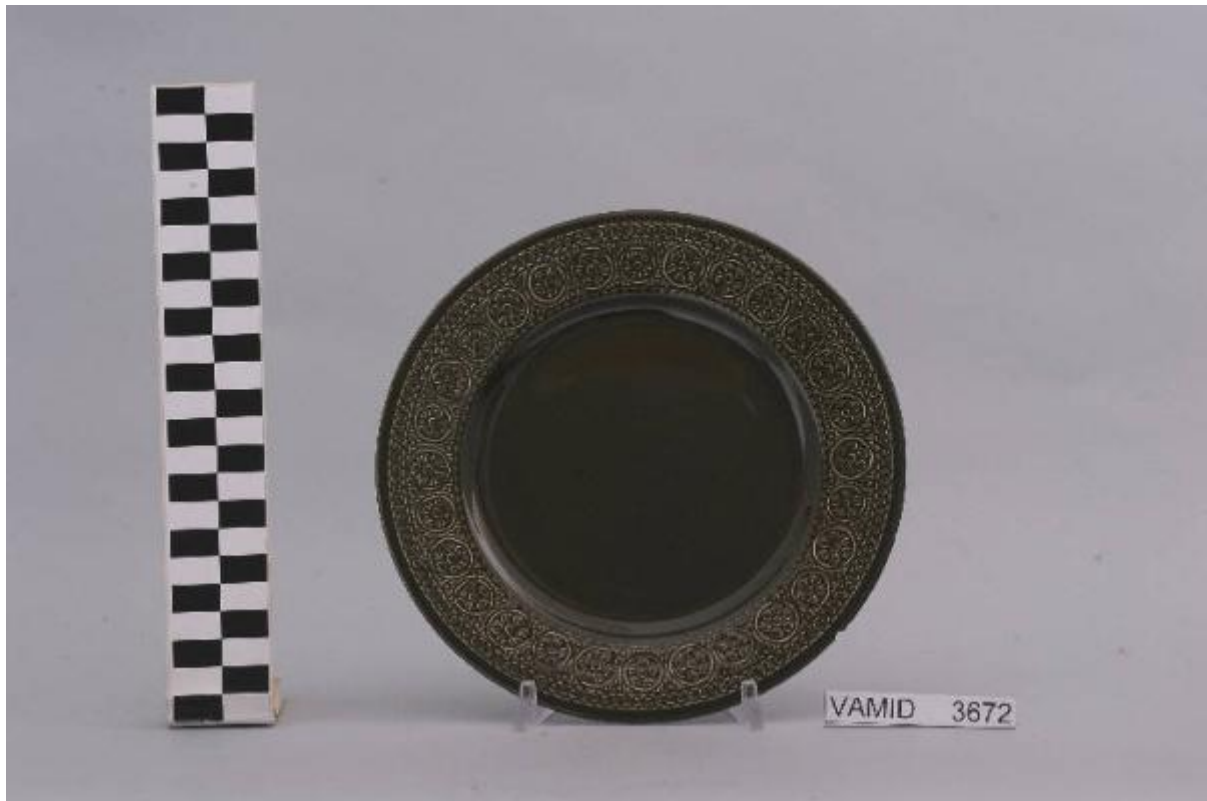


Piatto da frutta

Campi Antonia; Società Ceramica Richard Ginori



Link risorsa: <https://www.lombardiabeniculturali.it/opere-arte/schede/XC080-00585/>

Scheda SIRBeC: <https://www.lombardiabeniculturali.it/opere-arte/schede-complete/XC080-00585/>

CODICI

Unità operativa: XC080

Numero scheda: 585

Codice scheda: XC080-00585

Tipo scheda: OA

Livello ricerca: P

CODICE UNIVOCO

Codice regione: 03

Numero catalogo generale: 00648212

Ente schedatore: R03/ Museo Internazionale Design Ceramico

Ente competente: S27

RELAZIONI

STRUTTURA COMPLESSA

Livello: 12

Codice IDK della scheda madre: XC010-00469

OGGETTO

Categoria dell'oggetto: ceramiche

OGGETTO

Definizione: piatto da frutta

Identificazione: elemento d'insieme

Disponibilità del bene: reale

SOGGETTO

Categoria generale: decorazioni e ornati

Identificazione: Motivi decorativi geometrici e vegetali stilizzati

LOCALIZZAZIONE GEOGRAFICO-AMMINISTRATIVA

INDICAZIONE DEL CONTENITORE FISICO

Codice del contenitore fisico: 25319

Categoria del contenitore fisico: architettura

LOCALIZZAZIONE GEOGRAFICO-AMMINISTRATIVA ATTUALE

Stato: Italia

Regione: Lombardia

Provincia: VA

Nome provincia: Varese

Codice ISTAT comune: 012087

Comune: Laveno-Mombello

Località: Cerro

COLLOCAZIONE SPECIFICA

Tipologia: palazzo

Qualificazione: comunale

Denominazione: Palazzo Perabò

Indirizzo: Lungolago Perabò, 5

Denominazione struttura conservativa - livello 1: MIDeC - Museo Internazionale del Design Ceramico

Tipologia struttura conservativa: museo

Altra denominazione: Palazzo Guilizzoni

ACCESSIBILITA' DEL BENE

Accessibilità: SI

Specifiche: accessibile ma non esposto al pubblico

DATI PATRIMONIALI E COLLEZIONI

INVENTARIO

Data: 2011

Numero: 3672

Transcodifica del numero di inventario: 0003672

CRONOLOGIA

CRONOLOGIA GENERICA

Secolo: sec. XX

CRONOLOGIA SPECIFICA

Da: 1965

Validità: post

A: 1965

Validità: ante

Motivazione cronologia: bibliografia

DEFINIZIONE CULTURALE

AUTORE [1 / 2]

Ruolo: designer

Nome di persona o ente: Campi Antonia

Tipo intestazione: P

Dati anagrafici/Periodo di attività: 1921/2019

Codice scheda autore: XC010-00027

Motivazione dell'attribuzione: bibliografia

AUTORE [2 / 2]

Nome di persona o ente: Società Ceramica Richard Ginori

Tipo intestazione: P

Dati anagrafici/Periodo di attività: 1896/

Codice scheda autore: XC010-00016

Motivazione dell'attribuzione: marchio

DATI TECNICI

MATERIA E TECNICA

Materia: terraglia forte

Tecnica: smaltatura

MISURE

Unità: cm

Altezza: 1.5

Diametro: 20

DATI ANALITICI

DESCRIZIONE

Indicazioni sull'oggetto

Piatto da frutta circolare color verde scuro con motivi decorativi geometrici e vegetali a rilievo lungo la tesa.

Indicazioni sul soggetto: Decorazioni: motivi geometrici; motivi vegetali stilizzati.

STEMMI, EMBLEMI, MARCHI

Classe di appartenenza: marchio

Qualificazione: di fabbrica

Identificazione: Società Ceramica Richard Ginori

Quantità: 1

Posizione: sul fondo

Descrizione

aquila ad ali spiegate con cartiglio orizzontale e mezza ruota dentata sottostanti con iscrizione: "DIAMONDSTONE/ RG/ LAVENO SINCE 1858 - ITALY/ PATENT 204. 410" [in nero]

Notizie storico-critiche

Il piatto da frutta fa parte di un servizio da tavola denominato "Margherita" (num. inv. 2236...3680) considerato il primo esempio di progettazione di servizi da tavola da parte di Antonia Campi. Si tratta di una produzione meno conosciuta e meno 'eversiva' di quella degli "Articoli fantasia" o dei sanitari ma sempre interessante. I primi servizi, Margherita (1965), Paiolo (1967), Giano (1968), disegnati dalla Campi per la Richard Ginori, sono esempi di grande 'correttezza' professionale e di intelligente rivisitazione di forme tradizionali. Il marchio presente sul fondo dell'oggetto in esame venne impresso dalla Richard Ginori su tutte quelle terraglie prodotte presso lo stabilimento di Laveno dal 1965 al 1975 circa. Il piatto fa parte di una donazione di privati. Nel Museo sono conservati anche un servizio da thè (num. inv. 2242-2247) e un servizio da tavola (num. inv. 2248-2249, 3219) nella variante color giallo aranciato, un servizio da thè (num. inv. 3196-3200) e un servizio da tavola (num. inv. 3187...3218) nella variante color terracotta e un piatto da portata nella variante color blu pavone (num. inv. 3113).

CONSERVAZIONE

STATO DI CONSERVAZIONE

Data: 2011

Stato di conservazione: mediocre

Indicazioni specifiche: sbocconcellature sull'orlo a tergo, lievi abrasioni

CONDIZIONE GIURIDICA E VINCOLI

CONDIZIONE GIURIDICA

Indicazione generica: proprietà Ente pubblico territoriale

Indicazione specifica: Comune di Laveno-Mombello

Indirizzo: Via Roma, 16 A - 21014 Laveno-Mombello (VA)

ACQUISIZIONE

Tipo acquisizione: donazione

FONTI E DOCUMENTI DI RIFERIMENTO

DOCUMENTAZIONE FOTOGRAFICA [1 / 4]

Codice univoco della risorsa: SC_OA_XC080-00585_IMG-0000466837

Genere: documentazione allegata

Tipo: fotografia digitale colore

Data: 2011/00/00

Codice identificativo: vamid 3672

Nome del file originale: vamid 3672

DOCUMENTAZIONE FOTOGRAFICA [2 / 4]

Codice univoco della risorsa: SC_OA_XC080-00585_IMG-0000466838

Genere: documentazione allegata

Tipo: fotografia digitale colore

Data: 2011/00/00

Codice identificativo: vamid 3672 a

Note: particolare del marchio

Visibilità immagine: 1

Nome del file originale: vamid 3672 a

DOCUMENTAZIONE FOTOGRAFICA [3 / 4]

Codice univoco della risorsa: SC_OA_XC080-00585_IMG-0000466839

Genere: documentazione allegata

Tipo: fotografia digitale colore

Data: 2011/00/00

Codice identificativo: vamid 186 s

Note: insieme (servizio da tavola)

Visibilità immagine: 1

Nome del file originale: vamid 186 s

DOCUMENTAZIONE FOTOGRAFICA [4 / 4]

Codice univoco della risorsa: SC_OA_XC080-00585_IMG-0000466840

Genere: documentazione allegata

Tipo: fotografia digitale colore

Codice identificativo: S3

Note: insieme (servizio da tavola)

Visibilità immagine: 1

Nome del file originale: S3

BIBLIOGRAFIA

Genere: bibliografia specifica

Autore: Biffi Gentili E.

Titolo libro o rivista: Antonia Campi. Antologia ceramica 1947-1997

Luogo di edizione: Milano

Anno di edizione: 1998

Codice scheda bibliografia: XC010-00022

V., pp., nn.: pp. 76, 81

COMPILAZIONE

COMPILAZIONE

Anno di redazione: 2012

Ente compilatore: Museo Internazionale Design Ceramico

Nome [1 / 2]: Civai, Alessandra

Nome [2 / 2]: Fracassetti, Lisa

Funzionario responsabile: Lenardon, Marisa

TRASCRIZIONE PER INFORMATIZZAZIONE

Ente compilatore: Museo Internazionale Design Ceramico