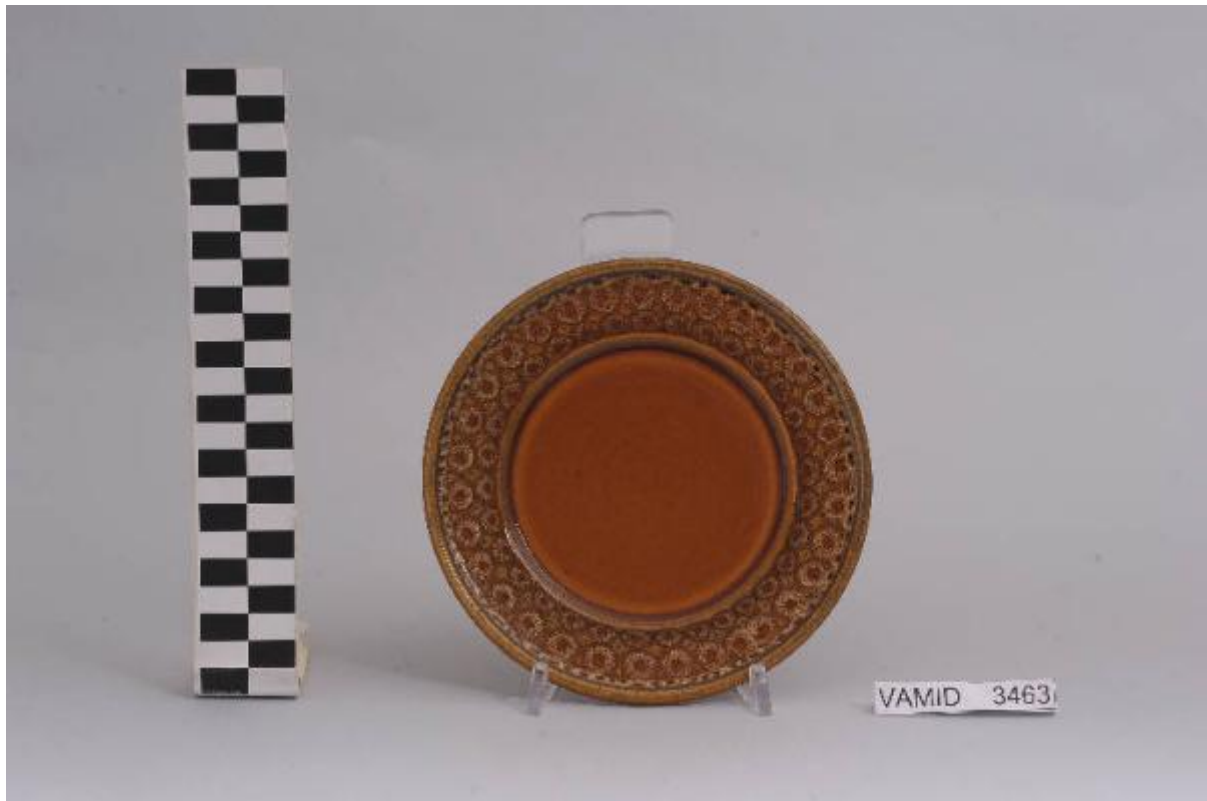


# Piatto da frutta

## Società Ceramica Revelli



Link risorsa: <https://www.lombardiabeniculturali.it/opere-arte/schede/XC080-00637/>

Scheda SIRBeC: <https://www.lombardiabeniculturali.it/opere-arte/schede-complete/XC080-00637/>

## CODICI

Unità operativa: XC080

Numero scheda: 637

Codice scheda: XC080-00637

Tipo scheda: OA

Livello ricerca: P

## CODICE UNIVOCO

Codice regione: 03

Numero catalogo generale: 02126350

Ente schedatore: R03/ Museo Internazionale Design Ceramico

Ente competente: S27

## RELAZIONI

### STRUTTURA COMPLESSA

Livello: 44

Codice IDK della scheda madre: XC080-00661

## OGGETTO

Categoria dell'oggetto: ceramiche

### OGGETTO

Definizione: piatto da frutta

Identificazione: elemento d'insieme

Disponibilità del bene: reale

## LOCALIZZAZIONE GEOGRAFICO-AMMINISTRATIVA

### INDICAZIONE DEL CONTENITORE FISICO

Codice del contenitore fisico: 25319

Categoria del contenitore fisico: architettura

### LOCALIZZAZIONE GEOGRAFICO-AMMINISTRATIVA ATTUALE

Stato: Italia

Regione: Lombardia

Provincia: VA

Nome provincia: Varese

Codice ISTAT comune: 012087

Comune: Laveno-Mombello

Località: Cerro

### **COLLOCAZIONE SPECIFICA**

Tipologia: palazzo

Qualificazione: comunale

Denominazione: Palazzo Perabò

Indirizzo: Lungolago Perabò, 5

Denominazione struttura conservativa - livello 1: MIDeC - Museo Internazionale del Design Ceramico

Tipologia struttura conservativa: museo

Altra denominazione: Palazzo Guilizzoni

### **ACCESSIBILITA' DEL BENE**

Accessibilità: SI

Specifiche: accessibile ma non esposto al pubblico

## **ALTRE LOCALIZZAZIONI GEOGRAFICO-AMMINISTRATIVE**

Tipo di localizzazione: luogo di provenienza/collocazione precedente

### **LOCALIZZAZIONE GEOGRAFICO-AMMINISTRATIVA**

Stato: Italia

Regione: Lombardia

Provincia: VA

Comune: Varese

### **COLLOCAZIONE SPECIFICA**

Denominazione struttura conservativa - livello 1: Collezione privata Lavezzari Fabio

### **DATA**

Data uscita: 2009

## **DATI PATRIMONIALI E COLLEZIONI**

## INVENTARIO

Data: 2011

Numero: 3463

Transcodifica del numero di inventario: 0003463

## CRONOLOGIA

### CRONOLOGIA GENERICA

Secolo: sec. XX

### CRONOLOGIA SPECIFICA

Da: 1960

Validità: ca.

A: 1970

Validità: ca.

Motivazione cronologia: analisi stilistica

## DEFINIZIONE CULTURALE

### AUTORE

Nome di persona o ente: Società Ceramica Revelli

Tipo intestazione: P

Dati anagrafici/Periodo di attività: 1886/ 1980

Codice scheda autore: XC010-00017

Motivazione dell'attribuzione: marchio

## DATI TECNICI

### MATERIA E TECNICA

Materia: terraglia forte

Tecnica: smaltatura

### MISURE

Unità: cm

Altezza: 2

Diametro: 17

## DATI ANALITICI

### DESCRIZIONE

Indicazioni sull'oggetto

Piatto da frutta circolare con bordo rialzato; fondo color terracotta con greca geometrica lungo la tesa.

Indicazioni sul soggetto: Decorazioni: motivi geometrici.

### STEMMI, EMBLEMI, MARCHI

Classe di appartenenza: marchio

Qualificazione: di fabbrica

Identificazione: Società Ceramica Revelli, Laveno

Quantità: 1

Posizione: sul fondo

Descrizione: rettangolo e triangolo con iscrizione: "SCR/ laveno/ MADE IN ITALY" [in nero]

Notizie storico-critiche

Il piatto da frutta in esame appartiene a un servizio da tavola di sessantasette elementi (num. inv. 3420-3486), riferibile ad una produzione di vasellame di gusto vivace e colorato. Il design essenziale e funzionale richiama il servizio impilabile denominato "Colonna" di Giovanni Gariboldi per Richard-Ginori, che vinse il Compasso d'Oro nel 1954 e che fu prodotto fino al 1967. Per questo riferimento e per la tipologia del decoro "a occhi" o a "piume di pavone" il servizio in oggetto può essere collocato negli anni '60. Il marchio presente sul fondo consente di attribuire il servizio alla Società Ceramica Revelli che chiuse definitivamente i battenti nel 1980. Il piatto fa parte di una donazione di privati al Museo (Lavezzari Fabio, 2009).

## CONSERVAZIONE

### STATO DI CONSERVAZIONE

Data: 2011

Stato di conservazione: discreto

Indicazioni specifiche: sporco, decoro leggermente sbiadito, screpolature nello smalto

## CONDIZIONE GIURIDICA E VINCOLI

### CONDIZIONE GIURIDICA

Indicazione generica: proprietà Ente pubblico territoriale

Indicazione specifica: Comune di Laveno-Mombello

Indirizzo: Via Roma, 16 A - 21014 Laveno-Mombello (VA)

### ACQUISIZIONE

Tipo acquisizione: donazione

Nome: Lavezzari, Fabio

Data acquisizione: 2009

Luogo acquisizione: VA/ Varese

## **FONTI E DOCUMENTI DI RIFERIMENTO**

### **DOCUMENTAZIONE FOTOGRAFICA [1 / 3]**

Codice univoco della risorsa: SC\_OA\_XC080-00637\_IMG-0000467001

Genere: documentazione allegata

Tipo: fotografia digitale colore

Data: 2011/00/00

Codice identificativo: vamid 3463

Nome del file originale: vamid 3463

### **DOCUMENTAZIONE FOTOGRAFICA [2 / 3]**

Codice univoco della risorsa: SC\_OA\_XC080-00637\_IMG-0000467002

Genere: documentazione allegata

Tipo: fotografia digitale colore

Data: 2011/00/00

Codice identificativo: vamid 3463 a

Note: particolare del marchio

Visibilità immagine: 1

Nome del file originale: vamid 3463 a

### **DOCUMENTAZIONE FOTOGRAFICA [3 / 3]**

Codice univoco della risorsa: SC\_OA\_XC080-00637\_IMG-0000467003

Genere: documentazione allegata

Tipo: fotografia digitale colore

Data: 2011/00/00

Codice identificativo: vamid 165 s

Note: insieme (servizio da tavola)

Visibilità immagine: 1

Nome del file originale: vamid 165 s

## **COMPILAZIONE**

**COMPILAZIONE**

Anno di redazione: 2012

Ente compilatore: Museo Internazionale Design Ceramico

Nome [1 / 2]: Civai, Alessandra

Nome [2 / 2]: Fracassetti, Lisa

Funzionario responsabile: Lenardon, Marisa

**TRASCRIZIONE PER INFORMATIZZAZIONE**

Ente compilatore: Museo Internazionale Design Ceramico