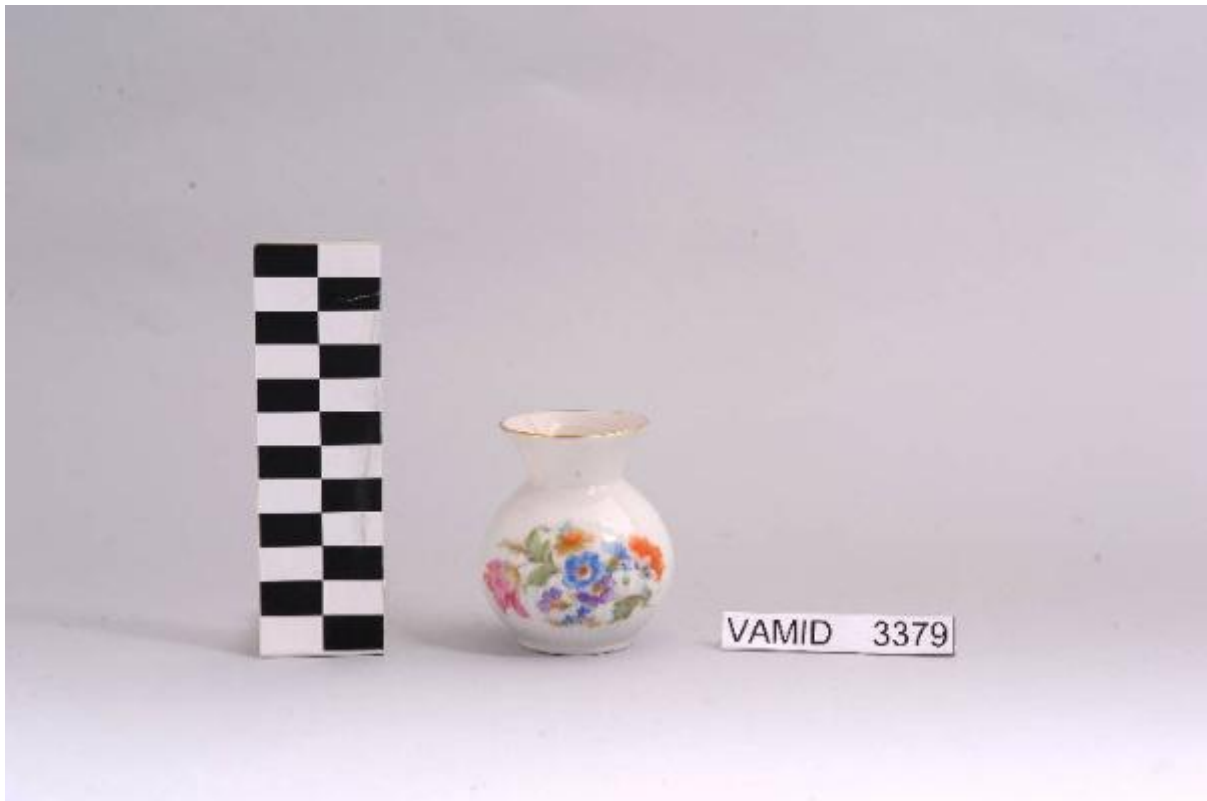


Vasetto

SocietÃ Ceramica del Verbano



Link risorsa: <https://www.lombardiabeniculturali.it/opere-arte/schede/XC080-00762/>

Scheda SIRBeC: <https://www.lombardiabeniculturali.it/opere-arte/schede-complete/XC080-00762/>

CODICI

Unità operativa: XC080

Numero scheda: 762

Codice scheda: XC080-00762

Tipo scheda: OA

Livello ricerca: P

CODICE UNIVOCO

Codice regione: 03

Numero catalogo generale: 02126361

Ente schedatore: R03/ Museo Internazionale Design Ceramico

Ente competente: S27

RELAZIONI

RELAZIONI CON ALTRI BENI

Tipo relazione: correlazione

Tipo scheda: OA

Codice IDK della scheda correlata: XC080-00763

OGGETTO

Categoria dell'oggetto: ceramiche

OGGETTO

Definizione: vasetto

Disponibilità del bene: reale

SOGGETTO

Categoria generale: decorazioni e ornati

Identificazione: Bouquet floreale

LOCALIZZAZIONE GEOGRAFICO-AMMINISTRATIVA

INDICAZIONE DEL CONTENITORE FISICO

Codice del contenitore fisico: 25319

Categoria del contenitore fisico: architettura

LOCALIZZAZIONE GEOGRAFICO-AMMINISTRATIVA ATTUALE

Stato: Italia

Regione: Lombardia

Provincia: VA

Nome provincia: Varese

Codice ISTAT comune: 012087

Comune: Laveno-Mombello

Località: Cerro

COLLOCAZIONE SPECIFICA

Tipologia: palazzo

Qualificazione: comunale

Denominazione: Palazzo Perabò

Indirizzo: Lungolago Perabò, 5

Denominazione struttura conservativa - livello 1: MIDeC - Museo Internazionale del Design Ceramico

Tipologia struttura conservativa: museo

Altra denominazione: Palazzo Guilizzoni

ACCESSIBILITA' DEL BENE

Accessibilità: SI

Specifiche: accessibile ma non esposto al pubblico

DATI PATRIMONIALI E COLLEZIONI

INVENTARIO

Data: 2011

Numero: 3379

Transcodifica del numero di inventario: 0003379

CRONOLOGIA

CRONOLOGIA GENERICA

Secolo: sec. XX

CRONOLOGIA SPECIFICA

Da: 1970

Validità: ca.

A: 1980

Validità: ca.

Motivazione cronologia: analisi stilistica

DEFINIZIONE CULTURALE

AUTORE

Nome di persona o ente: Società Ceramica del Verbanco

Tipo intestazione: P

Dati anagrafici/Periodo di attività: 1924/ notizie sec. XX seconda metà

Codice scheda autore: XC080-00006

Motivazione dell'attribuzione: marchio

DATI TECNICI

MATERIA E TECNICA

Materia: porcellana

Tecnica: smaltatura

MISURE

Unità: cm

Altezza: 6.5

Diametro: 6

DATI ANALITICI

DESCRIZIONE

Indicazioni sull'oggetto

Vasetto con corpo globulare sormontato da collo corto e imboccatura leggermente svasata; fondo bianco con bouquet floreale policromo all'esterno; bordo dell'imboccatura rifinito con filettatura oro.

Indicazioni sul soggetto: Vegetali: fiori; tulipano; foglie.

STEMMI, EMBLEMI, MARCHI

Classe di appartenenza: marchio

Qualificazione: di fabbrica

Identificazione: Società Ceramica del Verbanò

Quantità: 1

Posizione: a tergo sul fondo

Descrizione: barca a vela su acqua lacustri e scritta sottostante: "VERBANO/ MADE IN ITALY" [in verde]

Notizie storico-critiche

La foggia semplice e funzionale del vasetto in esame, forse una bomboniera, è riferibile ad una produzione di oggetti d'uso comune ormai avanzata nel Novecento. Il bouquet floreale, realizzato con la tecnica della decalcomania soprasmalto, richiama quei decori naturalistici in voga all'inizio del secolo poi ripresi tra gli anni Settanta e Ottanta. La ditta produttrice, denominata "Società Ceramica del Verbanò", venne fondata nel 1924 per competere con la porcellana di Doccia. Malgrado la qualità materica e formale dei suoi servizi, la "Verbanò", non ebbe mai sul mercato della porcellana la potenza della Ginori. Nel Midec sono conservati un vasetto identico (num. inv. 3381) e un posacenere, realizzato per la ICAT di Torino, con un decoro floreale molto simile (num. inv. 1491). Il vasetto fa parte di una donazione di privati al Museo.

CONSERVAZIONE

STATO DI CONSERVAZIONE

Data: 2011

Stato di conservazione: buono

CONDIZIONE GIURIDICA E VINCOLI

CONDIZIONE GIURIDICA

Indicazione generica: proprietà Ente pubblico territoriale

Indicazione specifica: Comune di Laveno-Mombello

Indirizzo: Via Roma, 16 A - 21014 Laveno-Mombello (VA)

ACQUISIZIONE

Tipo acquisizione: donazione

FONTI E DOCUMENTI DI RIFERIMENTO

DOCUMENTAZIONE FOTOGRAFICA [1 / 2]

Codice univoco della risorsa: SC_OA_XC080-00762_IMG-0000467452

Genere: documentazione allegata

Tipo: fotografia digitale colore

Data: 2011/00/00

Codice identificativo: vamid 3379

Nome del file originale: vamid 3379

DOCUMENTAZIONE FOTOGRAFICA [2 / 2]

Codice univoco della risorsa: SC_OA_XC080-00762_IMG-0000467453

Genere: documentazione allegata

Tipo: fotografia digitale colore

Data: 2011/00/00

Codice identificativo: vamid 3379 a

Note: particolare del marchio

Visibilità immagine: 1

Nome del file originale: vamid 3379 a

COMPILAZIONE

COMPILAZIONE

Anno di redazione: 2012

Ente compilatore: Museo Internazionale Design Ceramico

Nome [1 / 2]: Civai, Alessandra

Nome [2 / 2]: Fracassetti, Lisa

Funzionario responsabile: Lenardon, Marisa

TRASCRIZIONE PER INFORMATIZZAZIONE

Ente compilatore: Museo Internazionale Design Ceramico