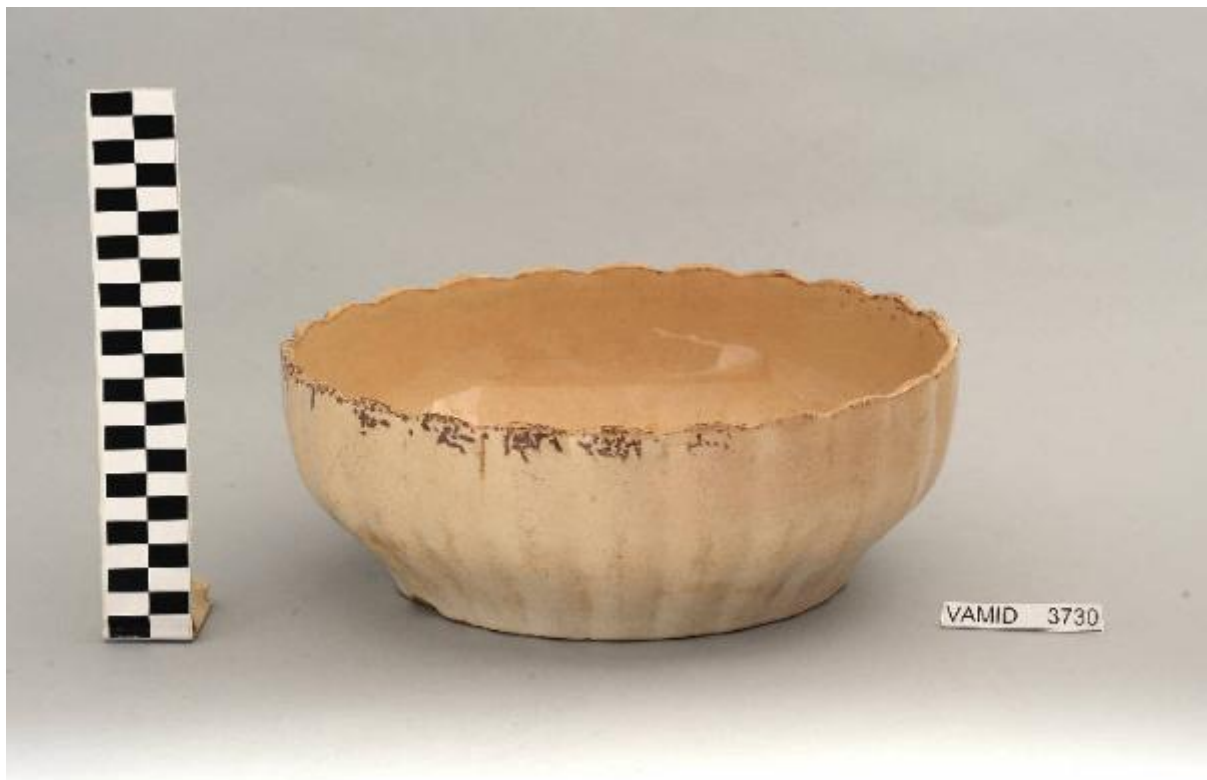


Insalatiera

SocietÃ Ceramica Italiana Laveno



Link risorsa: <https://www.lombardiabeniculturali.it/opere-arte/schede/XC080-00783/>

Scheda SIRBeC: <https://www.lombardiabeniculturali.it/opere-arte/schede-complete/XC080-00783/>

CODICI

Unità operativa: XC080

Numero scheda: 783

Codice scheda: XC080-00783

Tipo scheda: OA

Livello ricerca: P

CODICE UNIVOCO

Codice regione: 03

Numero catalogo generale: 02126370

Ente schedatore: R03/ Museo Internazionale Design Ceramico

Ente competente: S27

RELAZIONI

RELAZIONI CON ALTRI BENI

Tipo relazione: correlazione

Tipo scheda: OA

Codice IDK della scheda correlata: XC010-01112

OGGETTO

Categoria dell'oggetto: ceramiche

OGGETTO

Definizione: insalatiera

Disponibilità del bene: reale

LOCALIZZAZIONE GEOGRAFICO-AMMINISTRATIVA

INDICAZIONE DEL CONTENITORE FISICO

Codice del contenitore fisico: 25319

Categoria del contenitore fisico: architettura

LOCALIZZAZIONE GEOGRAFICO-AMMINISTRATIVA ATTUALE

Stato: Italia

Regione: Lombardia

Provincia: VA

Nome provincia: Varese

Codice ISTAT comune: 012087

Comune: Laveno-Mombello

Località: Cerro

COLLOCAZIONE SPECIFICA

Tipologia: palazzo

Qualificazione: comunale

Denominazione: Palazzo Perabò

Indirizzo: Lungolago Perabò, 5

Denominazione struttura conservativa - livello 1: MIDeC - Museo Internazionale del Design Ceramico

Tipologia struttura conservativa: museo

Altra denominazione: Palazzo Guilizzoni

ACCESSIBILITA' DEL BENE

Accessibilità: SI

Specifiche: accessibile ma non esposto al pubblico

DATI PATRIMONIALI E COLLEZIONI

INVENTARIO

Data: 2011

Numero: 3730

Transcodifica del numero di inventario: 0003730

CRONOLOGIA

CRONOLOGIA GENERICA

Secolo: sec. XX

Frazione di secolo: prima metà

CRONOLOGIA SPECIFICA

Da: 1900

Validità: post

A: 1949

Validità: ante

Motivazione cronologia: analisi stilistica

DEFINIZIONE CULTURALE

AUTORE

Nome di persona o ente: Società Ceramica Italiana Laveno

Tipo intestazione: P

Dati anagrafici/Periodo di attività: 1856/ 1965

Codice scheda autore: XC010-00002

Motivazione dell'attribuzione: marchio

DATI TECNICI

MATERIA E TECNICA

Materia: terraglia

Tecnica: invetriatura

MISURE

Unità: cm

Altezza: 10.5

Diametro: 30.5

DATI ANALITICI

DESCRIZIONE

Indicazioni sull'oggetto: Insalatiera in terraglia bianca con corpo panciuto e pareti esterne ondulate.

STEMMI, EMBLEMI, MARCHI [1 / 2]

Classe di appartenenza: marchio

Qualificazione: di fabbrica

Identificazione: Società Ceramica Italiana, Laveno

Quantità: 1

Posizione: sul fondo

Descrizione

aquila ad ali spiegate con cartiglio orizzontale e mezza ruota dentata sottostanti con iscrizione: "VERBANUM

STONE[...]" [in verde]

STEMMI, EMBLEMI, MARCHI [2 / 2]

Classe di appartenenza: marchio

Qualificazione: di fabbrica

Identificazione: Società Ceramica Italiana, Laveno

Quantità: 1

Posizione: sul fondo

Descrizione: "5/ SCI/ [...]" [a impressione]

Notizie storico-critiche

L'insalatiera, di una forma ampiamente diffusa anche al giorno d'oggi, risale alla prima metà del secolo scorso ed è stata eseguita in terraglia tenera, ovvero un impasto di argille bianche aventi come fondente il calcare e non il feldspato che è invece alla base della terraglia forte. Si tratta di una produzione corrente della manifattura "S.C.I." di Laveno che introdusse su larga scala stoviglie di alta qualità. Tipologicamente si lega ad un'altra insalatiera conservata presso il Midec (num. inv. 3116). Fa parte di una donazione di privati fatta al Museo.

CONSERVAZIONE

STATO DI CONSERVAZIONE

Data: 2011

Stato di conservazione: mediocre

Indicazioni specifiche: screpolature, ingiallimento, abrasioni, infiltrazioni di umidità

CONDIZIONE GIURIDICA E VINCOLI

CONDIZIONE GIURIDICA

Indicazione generica: proprietà Ente pubblico territoriale

Indicazione specifica: Comune di Laveno-Mombello

Indirizzo: Via Roma, 16 A - 21014 Laveno-Mombello (VA)

ACQUISIZIONE

Tipo acquisizione: donazione

FONTI E DOCUMENTI DI RIFERIMENTO

DOCUMENTAZIONE FOTOGRAFICA [1 / 2]

Codice univoco della risorsa: SC_OA_XC080-00783_IMG-0000467505

Genere: documentazione allegata

Tipo: fotografia digitale colore

Data: 2011/00/00

Codice identificativo: vamid 3730

Nome del file originale: vamid 3730

DOCUMENTAZIONE FOTOGRAFICA [2 / 2]

Codice univoco della risorsa: SC_OA_XC080-00783_IMG-0000467506

Genere: documentazione allegata

Tipo: fotografia digitale colore

Data: 2011/00/00

Codice identificativo: vamid 3730 a

Note: particolare del marchio

Visibilità immagine: 1

Nome del file originale: vamid 3730 a

COMPILAZIONE

COMPILAZIONE

Anno di redazione: 2012

Ente compilatore: Museo Internazionale Design Ceramico

Nome [1 / 2]: Civai, Alessandra

Nome [2 / 2]: Fracassetti, Lisa

Funzionario responsabile: Lenardon, Marisa

TRASCRIZIONE PER INFORMATIZZAZIONE

Ente compilatore: Museo Internazionale Design Ceramico