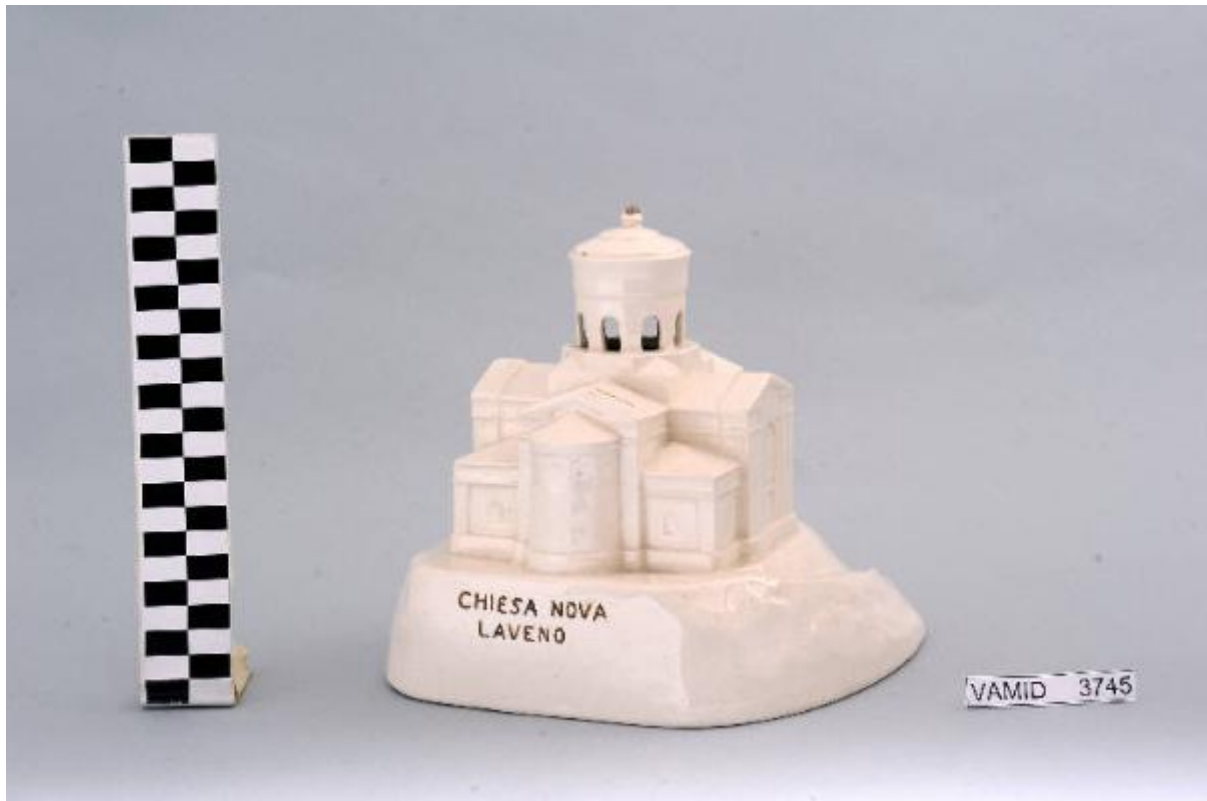


Salvadanaio

Società Ceramica Revelli



Link risorsa: <https://www.lombardiabeniculturali.it/opere-arte/schede/XC080-00784/>

Scheda SIRBeC: <https://www.lombardiabeniculturali.it/opere-arte/schede-complete/XC080-00784/>

CODICI

Unità operativa: XC080

Numero scheda: 784

Codice scheda: XC080-00784

Tipo scheda: OA

Livello ricerca: P

CODICE UNIVOCO

Codice regione: 03

Numero catalogo generale: 02126371

Ente schedatore: R03/ Museo Internazionale Design Ceramico

Ente competente: S27

OGGETTO

Categoria dell'oggetto: ceramiche

OGGETTO

Definizione: salvadanaio

Disponibilità del bene: reale

SOGGETTO

Categoria generale: architettura

Identificazione: Chiesa nuova di Laveno-Mombello

LOCALIZZAZIONE GEOGRAFICO-AMMINISTRATIVA

INDICAZIONE DEL CONTENITORE FISICO

Codice del contenitore fisico: 25319

Categoria del contenitore fisico: architettura

LOCALIZZAZIONE GEOGRAFICO-AMMINISTRATIVA ATTUALE

Stato: Italia

Regione: Lombardia

Provincia: VA

Nome provincia: Varese

Codice ISTAT comune: 012087

Comune: Laveno-Mombello

Località: Cerro

COLLOCAZIONE SPECIFICA

Tipologia: palazzo

Qualificazione: comunale

Denominazione: Palazzo Perabò

Indirizzo: Lungolago Perabò, 5

Denominazione struttura conservativa - livello 1: MIDeC - Museo Internazionale del Design Ceramico

Tipologia struttura conservativa: museo

Altra denominazione: Palazzo Guilizzoni

ACCESSIBILITA' DEL BENE

Accessibilità: SI

Specifiche: accessibile ma non esposto al pubblico

DATI PATRIMONIALI E COLLEZIONI

INVENTARIO

Data: 2011

Numero: 3745

Transcodifica del numero di inventario: 0003745

CRONOLOGIA

CRONOLOGIA GENERICA

Secolo: sec. XX

Frazione di secolo: metà

CRONOLOGIA SPECIFICA

Da: 1940

Validità: post

A: 1960

Validità: ante

Motivazione cronologia: analisi storica

DEFINIZIONE CULTURALE

AUTORE

Nome di persona o ente: Società Ceramica Revelli

Tipo intestazione: P

Dati anagrafici/Periodo di attività: 1886/ 1980

Codice scheda autore: XC010-00017

Motivazione dell'attribuzione: marchio

DATI TECNICI

MATERIA E TECNICA

Materia: terraglia forte

Tecnica: smaltatura

MISURE

Unità: cm

Altezza: 19

Larghezza: 19.5

Profondità: 22.5

DATI ANALITICI

DESCRIZIONE

Indicazioni sull'oggetto

Salvadanaio bianco riprodotto la chiesa nuova di Laveno Mombello con scritta in nero: struttura architettonica a croce greca con tiburio centrale cilindrico.

Indicazioni sul soggetto: Architetture: Laveno-Mombello: Chiesa Nuova di Sant'Ambrogio.

ISCRIZIONI

Classe di appartenenza: documentaria

Tecnica di scrittura: a pennello

Tipo di caratteri: lettere capitali

Posizione: su base

Trascrizione: CHIESA NOVA/ LAVENO

STEMMI, EMBLEMI, MARCHI

Classe di appartenenza: marchio

Qualificazione: di fabbrica

Quantità: 1

Posizione: sul fondo esternamente

Descrizione

aquila ad ali spiegate con cartiglio orizzontale sottostante "LAVENO", iscrizione sottostante nel triangolo rovesciato con punta rivolta verso il basso: "S.C.R." [in nero]

Notizie storico-critiche

Si tratta di un salvadanaio riprodotto, come riporta l'iscrizione, la chiesa di S. Ambrogio di Laveno detta Chiesa Nuova. Costruita tra il 1933 e il 1940 su progetto dell'architetto Paolo Mezzanotte per sostituire la chiesa dei SS. Filippo e Giacomo (detta Chiesa Vecchia) giudicata insufficiente, fu di fatto completata solo negli anni '60. Consacrata dal Cardinal Ildefonso Schuster il 6 giugno 1940, presenta un grandioso interno a croce greca con cupola centrale impreziosito dagli affreschi di Innocente Salvini (1961) e le terracotte di Egidio Casarotti (1962). Nel Midec è conservato un salvadanaio simile prodotto, con ogni probabilità, da una manifattura locale (num. inv. 1099). L'oggetto fa parte di una donazione di privati al Museo (Arioli Carla, 2 dicembre 2007).

CONSERVAZIONE

STATO DI CONSERVAZIONE

Data: 2011

Stato di conservazione: discreto

Indicazioni specifiche: screpolature, sbocconcellature

CONDIZIONE GIURIDICA E VINCOLI

CONDIZIONE GIURIDICA

Indicazione generica: proprietà Ente pubblico territoriale

Indicazione specifica: Comune di Laveno-Mombello

Indirizzo: Via Roma, 16 A - 21014 Laveno-Mombello (VA)

ACQUISIZIONE

Tipo acquisizione: donazione

Nome: Arioli, Carla

Data acquisizione: 2007

FONTI E DOCUMENTI DI RIFERIMENTO

DOCUMENTAZIONE FOTOGRAFICA [1 / 3]

Codice univoco della risorsa: SC_OA_XC080-00784_IMG-0000467507

Genere: documentazione allegata

Tipo: fotografia digitale colore

Data: 2011/00/00

Codice identificativo: vamid 3745

Nome del file originale: vamid 3745

DOCUMENTAZIONE FOTOGRAFICA [2 / 3]

Codice univoco della risorsa: SC_OA_XC080-00784_IMG-0000467508

Genere: documentazione allegata

Tipo: fotografia digitale colore

Data: 2011/00/00

Codice identificativo: vamid 3745 a

Note: particolare del marchio

Visibilità immagine: 1

Nome del file originale: vamid 3745 a

DOCUMENTAZIONE FOTOGRAFICA [3 / 3]

Codice univoco della risorsa: SC_OA_XC080-00784_IMG-0000467509

Genere: documentazione allegata

Tipo: fotografia digitale colore

Data: 2011/00/00

Codice identificativo: vamid 3745 b

Note: particolare

Visibilità immagine: 1

Nome del file originale: vamid 3745 b

COMPILAZIONE

COMPILAZIONE

Anno di redazione: 2012

Ente compilatore: Museo Internazionale Design Ceramico

Nome [1 / 2]: Civai, Alessandra

Nome [2 / 2]: Fracassetti, Lisa

Funzionario responsabile: Lenardon, Marisa

TRASCRIZIONE PER INFORMATIZZAZIONE

Ente compilatore: Museo Internazionale Design Ceramico