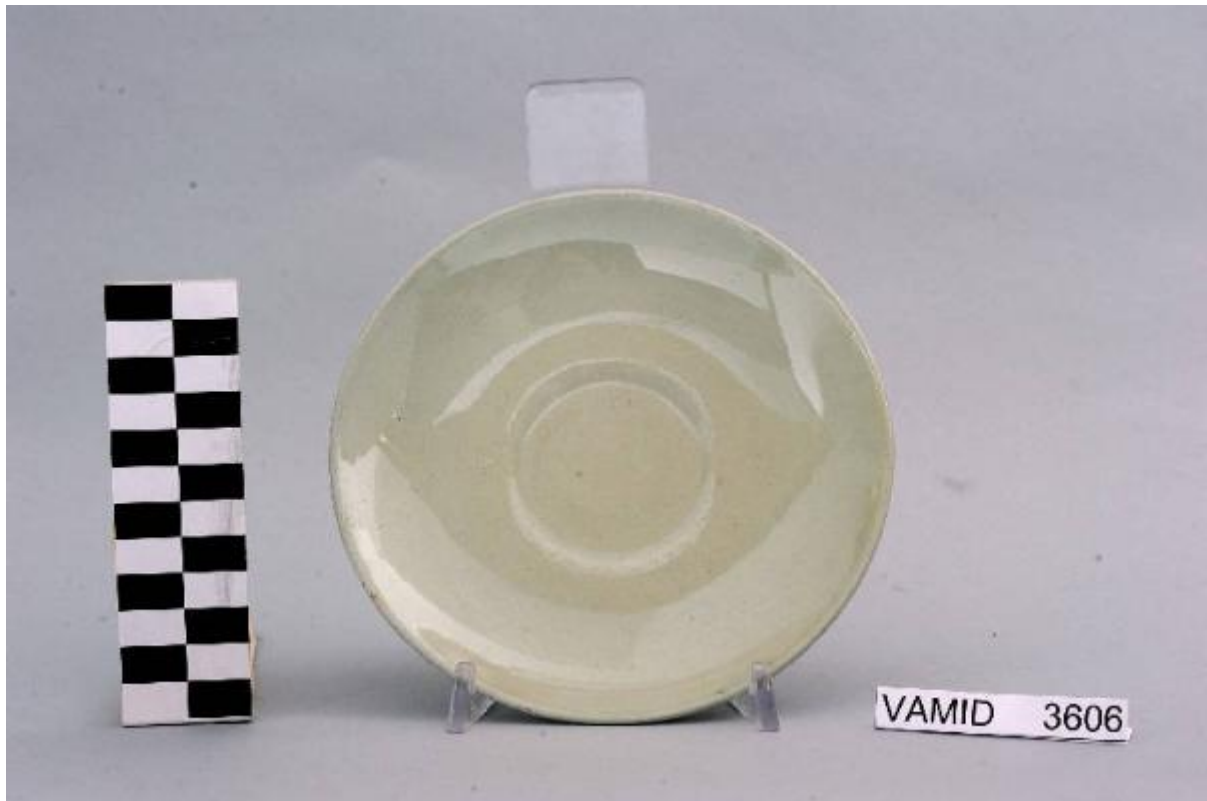


## Piattino da tÃ

SocietÃ Ceramica Italiana Laveno



Link risorsa: <https://www.lombardiabeniculturali.it/opere-arte/schede/XC080-00817/>

Scheda SIRBeC: <https://www.lombardiabeniculturali.it/opere-arte/schede-complete/XC080-00817/>

## **CODICI**

Unità operativa: XC080

Numero scheda: 817

Codice scheda: XC080-00817

Tipo scheda: OA

Livello ricerca: P

### **CODICE UNIVOCO**

Codice regione: 03

Numero catalogo generale: 02126379

Ente schedatore: R03/ Museo Internazionale Design Ceramico

Ente competente: S27

## **RELAZIONI**

### **STRUTTURA COMPLESSA**

Livello: 3

Codice IDK della scheda madre: XC080-00823

## **OGGETTO**

Categoria dell'oggetto: ceramiche

### **OGGETTO**

Definizione: piattino da tè

Identificazione: elemento d'insieme

Disponibilità del bene: reale

## **LOCALIZZAZIONE GEOGRAFICO-AMMINISTRATIVA**

### **INDICAZIONE DEL CONTENITORE FISICO**

Codice del contenitore fisico: 25319

Categoria del contenitore fisico: architettura

### **LOCALIZZAZIONE GEOGRAFICO-AMMINISTRATIVA ATTUALE**

Stato: Italia

Regione: Lombardia

Provincia: VA

Nome provincia: Varese

Codice ISTAT comune: 012087

Comune: Laveno-Mombello

Località: Cerro

### **COLLOCAZIONE SPECIFICA**

Tipologia: palazzo

Qualificazione: comunale

Denominazione: Palazzo Perabò

Indirizzo: Lungolago Perabò, 5

Denominazione struttura conservativa - livello 1: MIDeC - Museo Internazionale del Design Ceramico

Tipologia struttura conservativa: museo

Altra denominazione: Palazzo Guilizzoni

### **ACCESSIBILITA' DEL BENE**

Accessibilità: SI

Specifiche: accessibile ma non esposto al pubblico

## **DATI PATRIMONIALI E COLLEZIONI**

### **INVENTARIO**

Data: 2011

Numero: 3606

Transcodifica del numero di inventario: 0003606

## **CRONOLOGIA**

### **CRONOLOGIA GENERICA**

Secolo: sec. XX

Frazione di secolo: metà

### **CRONOLOGIA SPECIFICA**

Da: 1940

Validità: post

A: 1960

Validità: ante

Motivazione cronologia: analisi stilistica

## DEFINIZIONE CULTURALE

### AUTORE

Nome di persona o ente: Società Ceramica Italiana Laveno

Tipo intestazione: P

Dati anagrafici/Periodo di attività: 1856/ 1965

Codice scheda autore: XC010-00002

Motivazione dell'attribuzione: marchio

## DATI TECNICI

### MATERIA E TECNICA

Materia: terraglia forte

Tecnica: smaltatura

### MISURE

Unità: cm

Altezza: 2

Diametro: 16

## DATI ANALITICI

### DESCRIZIONE

Indicazioni sull'oggetto: Piattino da tè circolare; fondo color verde uniforme.

### STEMMI, EMBLEMI, MARCHI [1 / 2]

Classe di appartenenza: marchio

Qualificazione: di fabbrica

Identificazione: Società Ceramica Italiana, Laveno

Quantità: 1

Posizione: sul fondo

Descrizione

aquila ad ali spiegate con cartiglio orizzontale e mezza ruota dentata sottostanti con iscrizione "K C/ SOCIETA'

CERAMICA/ ITALIANA/ LAVENO/ 10 - 38"[in verde]

### **STEMMI, EMBLEMI, MARCHI [2 / 2]**

Classe di appartenenza: marchio

Quantità: 1

Posizione: sul fondo

Descrizione: "N" [in verde]

#### Notizie storico-critiche

L'oggetto in esame, prodotto serialmente anche in altri colori, appartiene ad un servizio da thè (num. inv. 3604...3631). Il design semplice ed essenziale, che sembra vagamente ricordare la pulizia della forma "Pomezia", indica una piena assimilazione del funzionalismo e quindi una datazione ormai avanzata nel Novecento. Si tratta di una produzione, probabilmente influenzata dai progetti dell'Andlovitz, riferibile alla metà del secolo. Nel Midec è conservato un servizio da thè identico nella variante color azzurro (num. inv. 3608...3621). Il piattino fa parte di una donazione di privati al Museo.

## **CONSERVAZIONE**

### **STATO DI CONSERVAZIONE**

Data: 2011

Stato di conservazione: discreto

Indicazioni specifiche: piccola sbocconcellatura sull'orlo, screpolature nello smalto

## **CONDIZIONE GIURIDICA E VINCOLI**

### **CONDIZIONE GIURIDICA**

Indicazione generica: proprietà Ente pubblico territoriale

Indicazione specifica: Comune di Laveno-Mombello

Indirizzo: Via Roma, 16 A - 21014 Laveno-Mombello (VA)

### **ACQUISIZIONE**

Tipo acquisizione: donazione

## **FONTI E DOCUMENTI DI RIFERIMENTO**

### **DOCUMENTAZIONE FOTOGRAFICA [1 / 3]**

Codice univoco della risorsa: SC\_OA\_XC080-00817\_IMG-0000467573

Genere: documentazione allegata

Tipo: fotografia digitale colore

Data: 2011/00/00

Codice identificativo: vamid 3606

Nome del file originale: vamid 3606

**DOCUMENTAZIONE FOTOGRAFICA [2 / 3]**

Codice univoco della risorsa: SC\_OA\_XC080-00817\_IMG-0000467574

Genere: documentazione allegata

Tipo: fotografia digitale colore

Data: 2011/00/00

Codice identificativo: vamid 3606 a

Note: particolare del marchio

Visibilità immagine: 1

Nome del file originale: vamid 3606 a

**DOCUMENTAZIONE FOTOGRAFICA [3 / 3]**

Codice univoco della risorsa: SC\_OA\_XC080-00817\_IMG-0000467575

Genere: documentazione allegata

Tipo: fotografia digitale colore

Data: 2011/00/00

Codice identificativo: vamid 180 s

Note: insieme (servizio da thè)

Visibilità immagine: 1

Nome del file originale: vamid 180 s

## COMPILAZIONE

**COMPILAZIONE**

Anno di redazione: 2012

Ente compilatore: Museo Internazionale Design Ceramico

Nome [1 / 2]: Civai, Alessandra

Nome [2 / 2]: Fracassetti, Lisa

Funzionario responsabile: Lenardon, Marisa

**TRASCRIZIONE PER INFORMATIZZAZIONE**

Ente compilatore: Museo Internazionale Design Ceramico