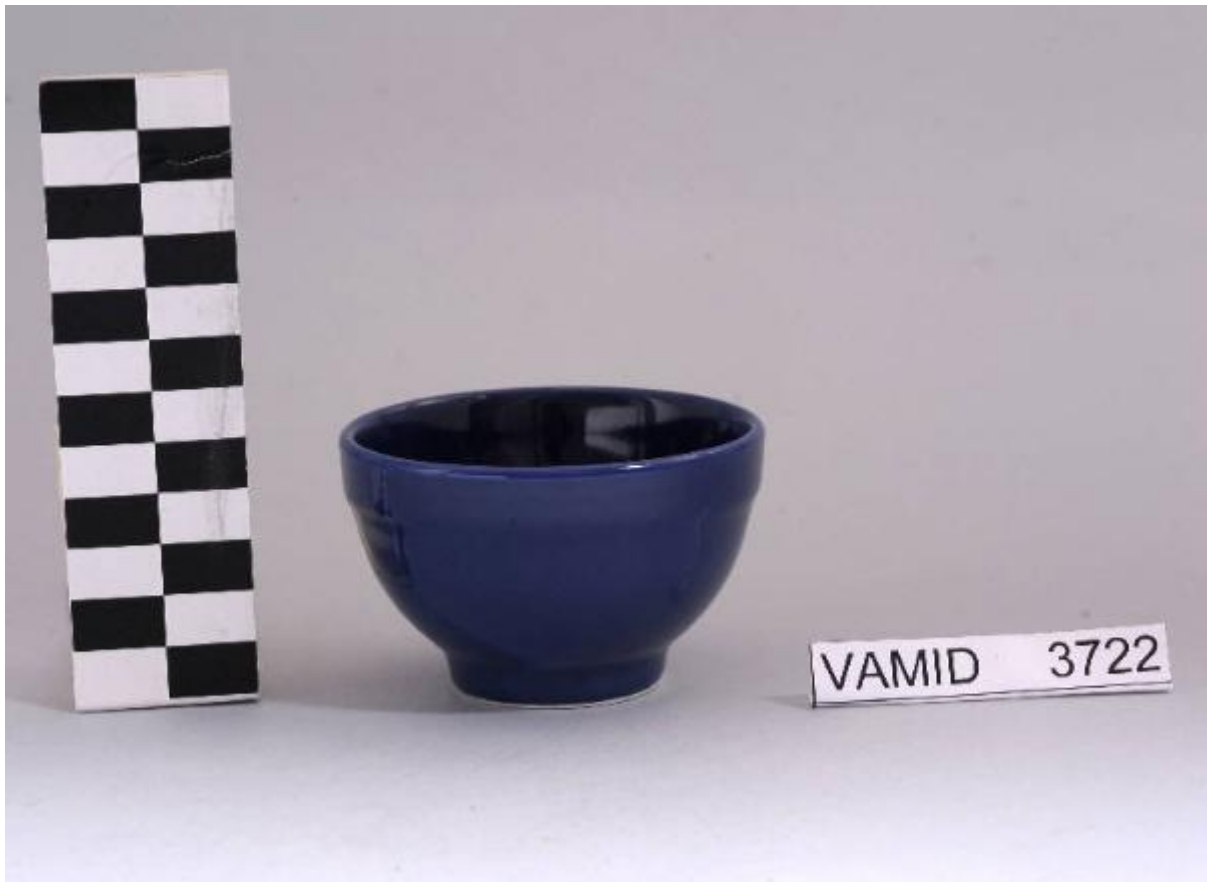


# Ciotola

Pagnossin



Link risorsa: <https://www.lombardiabeniculturali.it/opere-arte/schede/XC080-00840/>

Scheda SIRBeC: <https://www.lombardiabeniculturali.it/opere-arte/schede-complete/XC080-00840/>

## CODICI

Unità operativa: XC080

Numero scheda: 840

Codice scheda: XC080-00840

Tipo scheda: OA

Livello ricerca: P

### CODICE UNIVOCO

Codice regione: 03

Numero catalogo generale: 02126387

Ente schedatore: R03/ Museo Internazionale Design Ceramico

Ente competente: S27

## RELAZIONI

### RELAZIONI CON ALTRI BENI [1 / 4]

Tipo relazione: correlazione

Tipo scheda: OA

Codice IDK della scheda correlata: XC080-00841

### RELAZIONI CON ALTRI BENI [2 / 4]

Tipo relazione: correlazione

Tipo scheda: OA

Codice IDK della scheda correlata: XC080-00842

### RELAZIONI CON ALTRI BENI [3 / 4]

Tipo relazione: correlazione

Tipo scheda: OA

Codice IDK della scheda correlata: XC080-00843

### RELAZIONI CON ALTRI BENI [4 / 4]

Tipo relazione: correlazione

Tipo scheda: OA

Codice IDK della scheda correlata: XC080-00844

## OGGETTO

Categoria dell'oggetto: ceramiche

## **OGGETTO**

Definizione: ciotola

Disponibilità del bene: reale

## **LOCALIZZAZIONE GEOGRAFICO-AMMINISTRATIVA**

### **INDICAZIONE DEL CONTENITORE FISICO**

Codice del contenitore fisico: 25319

Categoria del contenitore fisico: architettura

### **LOCALIZZAZIONE GEOGRAFICO-AMMINISTRATIVA ATTUALE**

Stato: Italia

Regione: Lombardia

Provincia: VA

Nome provincia: Varese

Codice ISTAT comune: 012087

Comune: Laveno-Mombello

Località: Cerro

### **COLLOCAZIONE SPECIFICA**

Tipologia: palazzo

Qualificazione: comunale

Denominazione: Palazzo Perabò

Indirizzo: Lungolago Perabò, 5

Denominazione struttura conservativa - livello 1: MIDeC - Museo Internazionale del Design Ceramico

Tipologia struttura conservativa: museo

Altra denominazione: Palazzo Guilizzoni

### **ACCESSIBILITA' DEL BENE**

Accessibilità: SI

Specifiche: accessibile ma non esposto al pubblico

## **DATI PATRIMONIALI E COLLEZIONI**

### **INVENTARIO**

Data: 2011

Numero: 3722

Transcodifica del numero di inventario: 0003722

## CRONOLOGIA

### CRONOLOGIA GENERICA

Secolo: sec. XX

### CRONOLOGIA SPECIFICA

Da: 1960

Validità: ca.

A: 1980

Validità: ca.

Motivazione cronologia: analisi storica

## DEFINIZIONE CULTURALE

### AUTORE

Nome di persona o ente: Pagnossin

Tipo intestazione: P

Dati anagrafici/Periodo di attività: notizie dal 1919

Codice scheda autore: XC080-00077

Motivazione dell'attribuzione: marchio

## DATI TECNICI

### MATERIA E TECNICA

Materia: terraglia forte

Tecnica: smaltatura

### MISURE

Unità: cm

Altezza: 5

Diametro: 8

## DATI ANALITICI

### DESCRIZIONE

Indicazioni sull'oggetto: Ciotola a sezione circolare di colore blu uniforme.

### STEMMI, EMBLEMI, MARCHI

Classe di appartenenza: marchio

Qualificazione: di fabbrica

Identificazione: Pagnossin, Treviso

Quantità: 1

Posizione: sul fondo

Descrizione: angioletto con corona di lauro [a impressione]

### Notizie storico-critiche

L'oggetto in esame, prodotto serialmente anche in altri colori, rientra in una tipologia di vasellame di gusto corrente. Il design semplice ed essenziale indica una piena assimilazione del concetto di funzionalismo e quindi una datazione ormai avanzata nel Novecento. La manifattura Pagnossin, nata nel 1919 a Treviso come produttrice di piatti in ceramica, lanciò tra il 1960 ed il 1980 la "filosofia del colore" rivoluzionando il concetto tradizionale di tavola. Dagli anni '80 ad oggi ha collaborato con designer d'eccezione come Giugiaro, Schweizer e Oyconomoy per lo studio delle forme, aggiudicandosi il premio qualità ISO 9002 TOTAL QUALITY CERTIFICATE e partecipazioni di rilievo al "Victoria and Albert Museum" di Londra e alla mostra "Arts de la Table" di Parigi. La ciotola in esame fa parte di una donazione di privati al Museo. Nel Midec sono conservate altre ciotole identiche nelle varianti arancio (num. inv. 3723), azzurro (num. inv. 3724), verde scuro (num. inv. 3725), rosso (num. inv. 3726) e verde acqua (num. inv. 3727).

## CONSERVAZIONE

### STATO DI CONSERVAZIONE

Data: 2011

Stato di conservazione: buono

## CONDIZIONE GIURIDICA E VINCOLI

### CONDIZIONE GIURIDICA

Indicazione generica: proprietà Ente pubblico territoriale

Indicazione specifica: Comune di Laveno-Mombello

Indirizzo: Via Roma, 16 A - 21014 Laveno-Mombello (VA)

### ACQUISIZIONE

Tipo acquisizione: donazione

## FONTI E DOCUMENTI DI RIFERIMENTO

**DOCUMENTAZIONE FOTOGRAFICA [1 / 3]**

Codice univoco della risorsa: SC\_OA\_XC080-00840\_IMG-0000467625

Genere: documentazione allegata

Tipo: fotografia digitale colore

Data: 2011/00/00

Codice identificativo: vamid 3722

Nome del file originale: vamid 3722

**DOCUMENTAZIONE FOTOGRAFICA [2 / 3]**

Codice univoco della risorsa: SC\_OA\_XC080-00840\_IMG-0000467626

Genere: documentazione allegata

Tipo: fotografia digitale colore

Data: 2011/00/00

Codice identificativo: vamid 3722 a

Note: particolare del marchio

Visibilità immagine: 1

Nome del file originale: vamid 3722 a

**DOCUMENTAZIONE FOTOGRAFICA [3 / 3]**

Codice univoco della risorsa: SC\_OA\_XC080-00840\_IMG-0000467627

Genere: documentazione allegata

Tipo: fotografia digitale colore

Data: 2011/00/00

Codice identificativo: vamid 203 s

Note: insieme

Visibilità immagine: 1

Nome del file originale: vamid 203 s

**COMPILAZIONE**

**COMPILAZIONE**

Anno di redazione: 2012

Ente compilatore: Museo Internazionale Design Ceramico

Nome [1 / 2]: Civai, Alessandra

Nome [2 / 2]: Fracassetti, Lisa

Funzionario responsabile: Lenardon, Marisa

**TRASCRIZIONE PER INFORMATIZZAZIONE**

Ente compilatore: Museo Internazionale Design Ceramico