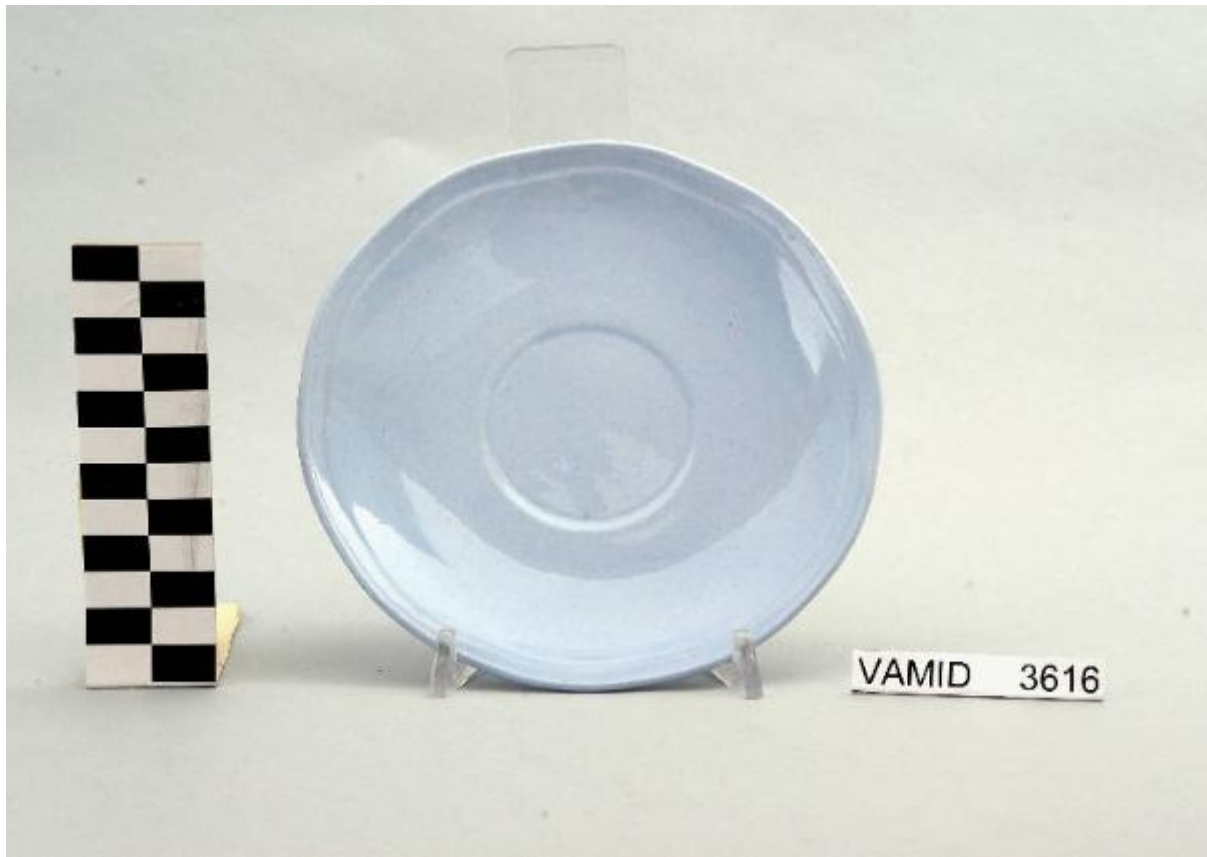


Piattino da tè

Società Ceramica Italiana Laveno



Link risorsa: <https://www.lombardiabeniculturali.it/opere-arte/schede/XC080-00866/>

Scheda SIRBeC: <https://www.lombardiabeniculturali.it/opere-arte/schede-complete/XC080-00866/>

CODICI

Unità operativa: XC080

Numero scheda: 866

Codice scheda: XC080-00866

Tipo scheda: OA

Livello ricerca: P

CODICE UNIVOCO

Codice regione: 03

Numero catalogo generale: 02126397

Ente schedatore: R03/ Museo Internazionale Design Ceramico

Ente competente: S27

RELAZIONI

STRUTTURA COMPLESSA

Livello: 4

Codice IDK della scheda madre: XC080-00872

OGGETTO

Categoria dell'oggetto: ceramiche

OGGETTO

Definizione: piattino da tè

Identificazione: elemento d'insieme

Disponibilità del bene: reale

LOCALIZZAZIONE GEOGRAFICO-AMMINISTRATIVA

INDICAZIONE DEL CONTENITORE FISICO

Codice del contenitore fisico: 25319

Categoria del contenitore fisico: architettura

LOCALIZZAZIONE GEOGRAFICO-AMMINISTRATIVA ATTUALE

Stato: Italia

Regione: Lombardia

Provincia: VA

Nome provincia: Varese

Codice ISTAT comune: 012087

Comune: Laveno-Mombello

Località: Cerro

COLLOCAZIONE SPECIFICA

Tipologia: palazzo

Qualificazione: comunale

Denominazione: Palazzo Perabò

Indirizzo: Lungolago Perabò, 5

Denominazione struttura conservativa - livello 1: MIDeC - Museo Internazionale del Design Ceramico

Tipologia struttura conservativa: museo

Altra denominazione: Palazzo Guilizzoni

ACCESSIBILITA' DEL BENE

Accessibilità: SI

Specifiche: accessibile ma non esposto al pubblico

DATI PATRIMONIALI E COLLEZIONI

INVENTARIO

Data: 2011

Numero: 3616

Transcodifica del numero di inventario: 0003616

CRONOLOGIA

CRONOLOGIA GENERICA

Secolo: sec. XX

Frazione di secolo: prima metà

CRONOLOGIA SPECIFICA

Da: 1900

Validità: post

A: 1949

Validità: ante

Motivazione cronologia: analisi stilistica

DEFINIZIONE CULTURALE

AUTORE

Nome di persona o ente: Società Ceramica Italiana Laveno

Tipo intestazione: P

Dati anagrafici/Periodo di attività: 1856/ 1965

Codice scheda autore: XC010-00002

Motivazione dell'attribuzione: marchio

DATI TECNICI

MATERIA E TECNICA

Materia: terraglia forte

Tecnica: smaltatura

MISURE

Unità: cm

Altezza: 2

Diametro: 16.5

DATI ANALITICI

DESCRIZIONE

Indicazioni sull'oggetto: Piattino con orlo leggermente ondulato di color azzurro uniforme.

STEMMI, EMBLEMI, MARCHI [1 / 3]

Classe di appartenenza: marchio

Qualificazione: di fabbrica

Identificazione: Società Ceramica Italiana, Laveno

Quantità: 1

Posizione: sul fondo

Descrizione

aquila ad ali spiegate con cartiglio orizzontale e mezza ruota dentata sottostanti con iscrizione: "SOCIETA' CERAMICA/

ITALIANA/ LAVENO/ 10 - 55" [in verde]

STEMMI, EMBLEMI, MARCHI [2 / 3]

Classe di appartenenza: marchio

Quantità: 1

Posizione: sul fondo, a sinistra del marchio

Descrizione: "L/2" [in verde]

STEMMI, EMBLEMI, MARCHI [3 / 3]

Classe di appartenenza: marchio

Quantità: 1

Posizione: sul fondo, a destra del marchio

Descrizione: "D" [in verde]

Notizie storico-critiche

Il piattino in esame, appartenente ad un servizio da tè (num. inv. 3613...3627), rientra in una tipologia di vasellame di gusto corrente. Il design sobrio ed elegante e la linea ondulata del bordo indicano una datazione alla prima metà del Novecento. La mancanza di caratteri stilistici particolari impedisce una definizione cronologica più circoscritta. L'oggetto fa parte di una donazione di privati al Museo. Nel Midec sono conservati un piattino (num. inv. 1493) e un servizio da tè (num. inv. 3746-3770) nella variante color bianco con bordi rifiniti da leggere profilature oro e un servizio da tè (num. inv. 3615...3626) color azzurro uniforme i cui piattini presentano una foggia identica a quello in esame.

CONSERVAZIONE

STATO DI CONSERVAZIONE

Data: 2011

Stato di conservazione: discreto

Indicazioni specifiche: piccoli difetti di fabbricazione

CONDIZIONE GIURIDICA E VINCOLI

CONDIZIONE GIURIDICA

Indicazione generica: proprietà Ente pubblico territoriale

Indicazione specifica: Comune di Laveno-Mombello

Indirizzo: Via Roma, 16 A - 21014 Laveno-Mombello (VA)

ACQUISIZIONE

Tipo acquisizione: donazione

FONTI E DOCUMENTI DI RIFERIMENTO

DOCUMENTAZIONE FOTOGRAFICA [1 / 3]

Codice univoco della risorsa: SC_OA_XC080-00866_IMG-0000467723

Genere: documentazione allegata

Tipo: fotografia digitale colore

Data: 2011/00/00

Codice identificativo: vamid 3616

Nome del file originale: vamid 3616

DOCUMENTAZIONE FOTOGRAFICA [2 / 3]

Codice univoco della risorsa: SC_OA_XC080-00866_IMG-0000467724

Genere: documentazione allegata

Tipo: fotografia digitale colore

Data: 2011/00/00

Codice identificativo: vamid 3616 a

Note: particolare del marchio

Visibilità immagine: 1

Nome del file originale: vamid 3616 a

DOCUMENTAZIONE FOTOGRAFICA [3 / 3]

Codice univoco della risorsa: SC_OA_XC080-00866_IMG-0000467725

Genere: documentazione allegata

Tipo: fotografia digitale colore

Data: 2011/00/00

Codice identificativo: vamid 175 s

Note: insieme (servizio da thè)

Visibilità immagine: 1

Nome del file originale: vamid 175 s

COMPILAZIONE

COMPILAZIONE

Anno di redazione: 2012

Ente compilatore: Museo Internazionale Design Ceramico

Nome [1 / 2]: Civai, Alessandra

Nome [2 / 2]: Fracassetti, Lisa

Funzionario responsabile: Lenardon, Marisa

TRASCRIZIONE PER INFORMATIZZAZIONE

Ente compilatore: Museo Internazionale Design Ceramico