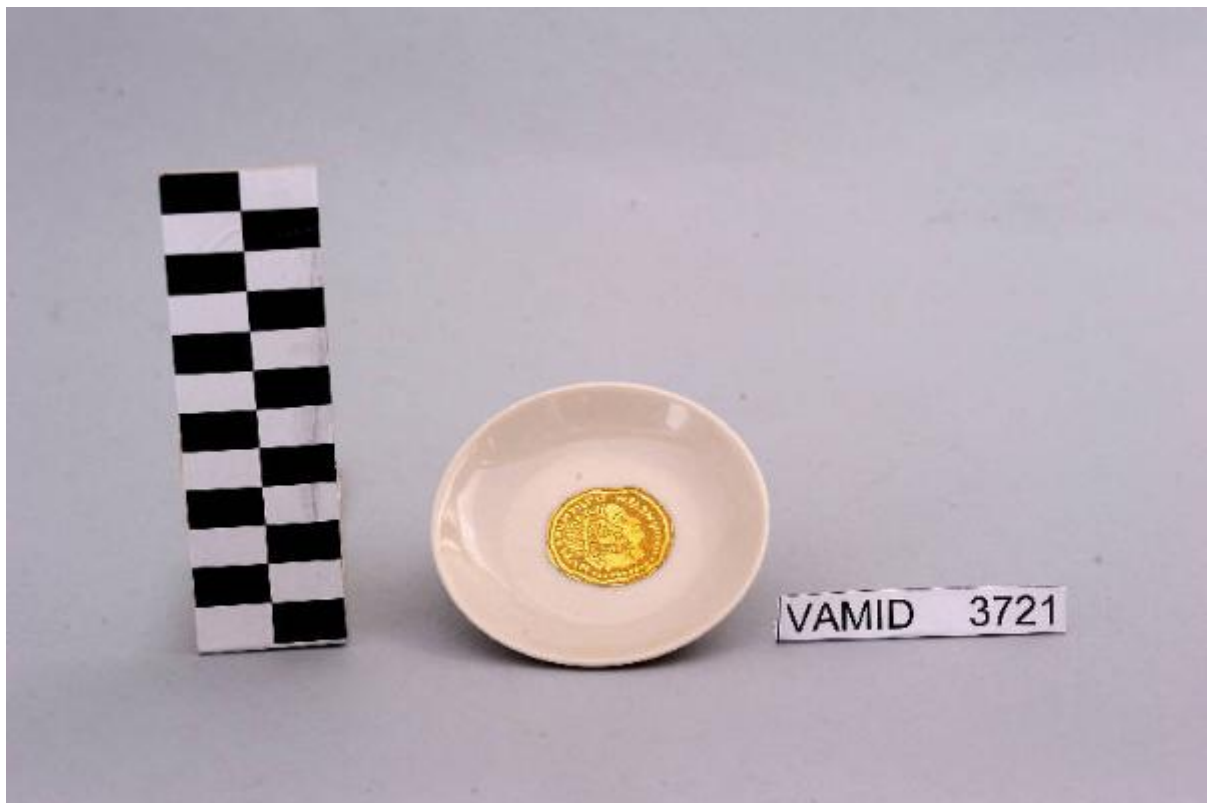


Posacenere

SocietÃ Ceramica del Verbano; Costantini Marco



Link risorsa: <https://www.lombardiabeniculturali.it/opere-arte/schede/XC080-00885/>

Scheda SIRBeC: <https://www.lombardiabeniculturali.it/opere-arte/schede-complete/XC080-00885/>

CODICI

Unità operativa: XC080

Numero scheda: 885

Codice scheda: XC080-00885

Tipo scheda: OA

Livello ricerca: P

CODICE UNIVOCO

Codice regione: 03

Numero catalogo generale: 02126407

Ente schedatore: R03/ Museo Internazionale Design Ceramico

Ente competente: S27

RELAZIONI

RELAZIONI CON ALTRI BENI

Tipo relazione: correlazione

Tipo scheda: OA

Codice IDK della scheda correlata: XC080-00884

OGGETTO

Categoria dell'oggetto: ceramiche

OGGETTO

Definizione: posacenere

Disponibilità del bene: reale

SOGGETTO

Categoria generale: storia

Identificazione: Moneta con teste di Re di Roma

LOCALIZZAZIONE GEOGRAFICO-AMMINISTRATIVA

INDICAZIONE DEL CONTENITORE FISICO

Codice del contenitore fisico: 25319

Categoria del contenitore fisico: architettura

LOCALIZZAZIONE GEOGRAFICO-AMMINISTRATIVA ATTUALE

Stato: Italia

Regione: Lombardia

Provincia: VA

Nome provincia: Varese

Codice ISTAT comune: 012087

Comune: Laveno-Mombello

Località: Cerro

COLLOCAZIONE SPECIFICA

Tipologia: palazzo

Qualificazione: comunale

Denominazione: Palazzo Perabò

Indirizzo: Lungolago Perabò, 5

Denominazione struttura conservativa - livello 1: MIDeC - Museo Internazionale del Design Ceramico

Tipologia struttura conservativa: museo

Altra denominazione: Palazzo Guilizzoni

ACCESSIBILITA' DEL BENE

Accessibilità: SI

Specifiche: accessibile ma non esposto al pubblico

DATI PATRIMONIALI E COLLEZIONI

INVENTARIO

Data: 2011

Numero: 3721

Transcodifica del numero di inventario: 0003721

CRONOLOGIA

CRONOLOGIA GENERICA

Secolo: sec. XX

CRONOLOGIA SPECIFICA

Da: 1947

Validità: ca.

A: 1966

Validità: ca.

Motivazione cronologia: analisi storica

DEFINIZIONE CULTURALE

AUTORE [1 / 2]

Ruolo: produttore

Nome di persona o ente: Società Ceramica del Verbanò

Tipo intestazione: P

Dati anagrafici/Periodo di attività: 1924/ notizie sec. XX seconda metà

Codice scheda autore: XC080-00006

Motivazione dell'attribuzione: marchio

AUTORE [2 / 2]

Ruolo: decoratore

Nome di persona o ente: Costantini Marco

Tipo intestazione: P

Dati anagrafici/Periodo di attività: 1915/ 2005

Codice scheda autore: XC010-00026

Motivazione dell'attribuzione: firma

DATI TECNICI

MATERIA E TECNICA

Materia: porcellana

Tecnica: doratura

MISURE

Unità: cm

Altezza: 1

Diametro: 8

DATI ANALITICI

DESCRIZIONE

Indicazioni sull'oggetto

Posacenere di forma circolare; fondo bianco decorato da una moneta dorata recante due teste di profilo.

Indicazioni sul soggetto: Personaggi: Numa Pompilio; Re di Roma.

ISCRIZIONI [1 / 2]

Classe di appartenenza: firma

Tecnica di scrittura: a pennello

Posizione: sul fondo

Trascrizione: MCostantini/ decor. incisa

ISCRIZIONI [2 / 2]

Tecnica di scrittura: a incisione

Posizione: al centro, entro la moneta

Trascrizione: NUMA PUMPILI[...]

STEMMI, EMBLEMI, MARCHI

Classe di appartenenza: marchio

Qualificazione: di fabbrica

Identificazione: Società Ceramica del Verbanò

Quantità: 1

Posizione: sul fondo

Descrizione: festone vegetale con iscrizione: "VERBANO/ PORCELLANA DI LAVENO" [in verde]

Notizie storico-critiche

La decorazione a stampa in esame rientra nella raffinata tecnica definita "incisa oro zecchino" che permette di scavare lo smalto e far risaltare il decoro nell'oro. Marco Costantini lavorò presso gli stabilimenti della Ceramica Lavenese ("S.C.I." e "Società Ceramica del Verbanò") tra il 1947 e il 1966. Finita la sua collaborazione con la "Verbanò" Costantini si mise in proprio e aprì una bottega. Il posacenere fa parte di una donazione di privati al Museo. Tipologicamente si lega ad un vasetto, prodotto dalla ditta tedesca "Arzberg" (num. inv. 2942), ad un portastecchini (num. inv. 2941) e a due posaceneri, prodotti dalla "Società Ceramica del Verbanò" uno dei quali però non reca la sua firma (nn. inv. 3719-3720), conservati presso il Midec. La stessa tecnica, ma applicata a soggetti diversi, è riscontrabile in altri due vasetti prodotti dalle ditte tedesche "Arzberg" e "Tirschenreuth" (nn. inv. 2943, 2944).

CONSERVAZIONE

STATO DI CONSERVAZIONE

Data: 2011

Stato di conservazione: buono

CONDIZIONE GIURIDICA E VINCOLI

CONDIZIONE GIURIDICA

Indicazione generica: proprietà Ente pubblico territoriale

Indicazione specifica: Comune di Laveno-Mombello

Indirizzo: Via Roma, 16 A - 21014 Laveno-Mombello (VA)

ACQUISIZIONE

Tipo acquisizione: donazione

FONTI E DOCUMENTI DI RIFERIMENTO

DOCUMENTAZIONE FOTOGRAFICA [1 / 2]

Codice univoco della risorsa: SC_OA_XC080-00885_IMG-0000467768

Genere: documentazione allegata

Tipo: fotografia digitale colore

Data: 2011/00/00

Codice identificativo: vamid 3721

Nome del file originale: vamid 3721

DOCUMENTAZIONE FOTOGRAFICA [2 / 2]

Codice univoco della risorsa: SC_OA_XC080-00885_IMG-0000467769

Genere: documentazione allegata

Tipo: fotografia digitale colore

Data: 2011/00/00

Codice identificativo: vamid 3721 a

Note: particolare del marchio e della firma

Visibilità immagine: 1

Nome del file originale: vamid 3721 a

BIBLIOGRAFIA

Genere: bibliografia di confronto

Autore: Marco Costantini

Titolo libro o rivista: Marco Costantini

Luogo di edizione: Laveno-Mombello

Anno di edizione: 1999

Codice scheda bibliografia: XC010-00019

COMPILAZIONE

COMPILAZIONE

Anno di redazione: 2012

Ente compilatore: Museo Internazionale Design Ceramico

Nome [1 / 2]: Civai, Alessandra

Nome [2 / 2]: Fracassetti, Lisa

Funzionario responsabile: Lenardon, Marisa

TRASCRIZIONE PER INFORMATIZZAZIONE

Ente compilatore: Museo Internazionale Design Ceramico