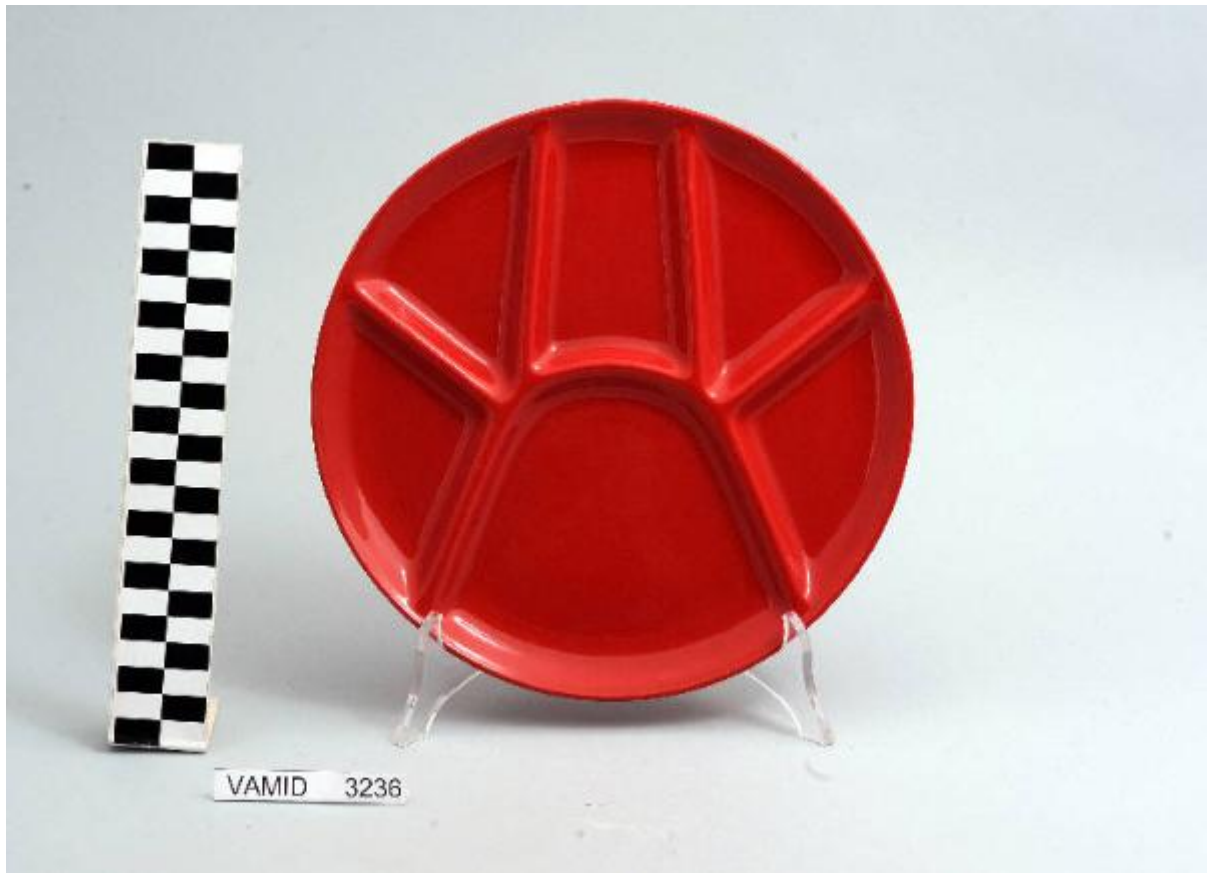


Piatto

manifattura italiana



Link risorsa: <https://www.lombardiabeniculturali.it/opere-arte/schede/XC080-00893/>

Scheda SIRBeC: <https://www.lombardiabeniculturali.it/opere-arte/schede-complete/XC080-00893/>

CODICI

Unità operativa: XC080

Numero scheda: 893

Codice scheda: XC080-00893

Tipo scheda: OA

Livello ricerca: P

CODICE UNIVOCO

Codice regione: 03

Numero catalogo generale: 02126415

Ente schedatore: R03/ Museo Internazionale Design Ceramico

Ente competente: S27

OGGETTO

Categoria dell'oggetto: ceramiche

OGGETTO

Definizione: piatto

Disponibilità del bene: reale

LOCALIZZAZIONE GEOGRAFICO-AMMINISTRATIVA

INDICAZIONE DEL CONTENITORE FISICO

Codice del contenitore fisico: 25319

Categoria del contenitore fisico: architettura

LOCALIZZAZIONE GEOGRAFICO-AMMINISTRATIVA ATTUALE

Stato: Italia

Regione: Lombardia

Provincia: VA

Nome provincia: Varese

Codice ISTAT comune: 012087

Comune: Laveno-Mombello

Località: Cerro

COLLOCAZIONE SPECIFICA

Tipologia: palazzo

Qualificazione: comunale

Denominazione: Palazzo Perabò

Indirizzo: Lungolago Perabò, 5

Denominazione struttura conservativa - livello 1: MIDeC - Museo Internazionale del Design Ceramico

Tipologia struttura conservativa: museo

Altra denominazione: Palazzo Guilizzoni

ACCESSIBILITA' DEL BENE

Accessibilità: SI

Specifiche: accessibile ma non esposto al pubblico

DATI PATRIMONIALI E COLLEZIONI

INVENTARIO

Data: 2011

Numero: 3236

Transcodifica del numero di inventario: 0003236

CRONOLOGIA

CRONOLOGIA GENERICA

Secolo: sec. XX

Frazione di secolo: seconda metà

CRONOLOGIA SPECIFICA

Da: 1950

Validità: post

A: 1999

Validità: ante

Motivazione cronologia: analisi stilistica

DEFINIZIONE CULTURALE

AMBITO CULTURALE

Denominazione: manifattura italiana

Motivazione dell'attribuzione: analisi stilistica

DATI TECNICI

MATERIA E TECNICA

Materia: terraglia forte

Tecnica: smaltatura

MISURE

Unità: cm

Altezza: 2.2

Diametro: 23.7

DATI ANALITICI

DESCRIZIONE

Indicazioni sull'oggetto: Piatto da bourguignonne di forma circolare diviso in sei scomparti; fondo di colore rosso uniforme.

Notizie storico-critiche

L'oggetto in esame, prodotto serialmente anche in altri colori, si inserisce in un filone di stoviglie di gusto corrente. Si tratta di una tipologia di vasellame da utilizzare con una precisa pietanza: la fondue bourguignonne, una specialità della regione transalpina della Svizzera. I diversi scomparti in cui è suddiviso il piatto, messo a disposizione di ogni commensale, impediscono che le diverse salse e i piccoli pezzi di carne cotti nell'olio vadano a mischiarsi. La mancanza del marchio impedisce di risalire con esattezza alla ditta produttrice. L'oggetto è comunque attribuibile ad una generica manifattura italiana. La foggia funzionale ed essenziale caratterizzata da un bordo semplicemente rialzato e il colore rosso uniforme fanno del piatto un prodotto di design databile alla seconda metà del Novecento. L'oggetto fa parte di una donazione di privati al Museo. Nel Midec è conservato un piatto tipologicamente simile nella versione color giallo (num. inv. 3237).

CONSERVAZIONE

STATO DI CONSERVAZIONE

Data: 2011

Stato di conservazione: buono

CONDIZIONE GIURIDICA E VINCOLI

CONDIZIONE GIURIDICA

Indicazione generica: proprietà Ente pubblico territoriale

Indicazione specifica: Comune di Laveno-Mombello

Indirizzo: Via Roma, 16 A - 21014 Laveno-Mombello (VA)

ACQUISIZIONE

Tipo acquisizione: donazione

FONTI E DOCUMENTI DI RIFERIMENTO

DOCUMENTAZIONE FOTOGRAFICA

Codice univoco della risorsa: SC_OA_XC080-00893_IMG-0000467783

Genere: documentazione allegata

Tipo: fotografia digitale colore

Data: 2011/00/00

Codice identificativo: vamid 3236

Nome del file originale: vamid 3236

COMPILAZIONE

COMPILAZIONE

Anno di redazione: 2012

Ente compilatore: Museo Internazionale Design Ceramico

Nome [1 / 2]: Civai, Alessandra

Nome [2 / 2]: Fracassetti, Lisa

Funzionario responsabile: Lenardon, Marisa

TRASCRIZIONE PER INFORMATIZZAZIONE

Ente compilatore: Museo Internazionale Design Ceramico