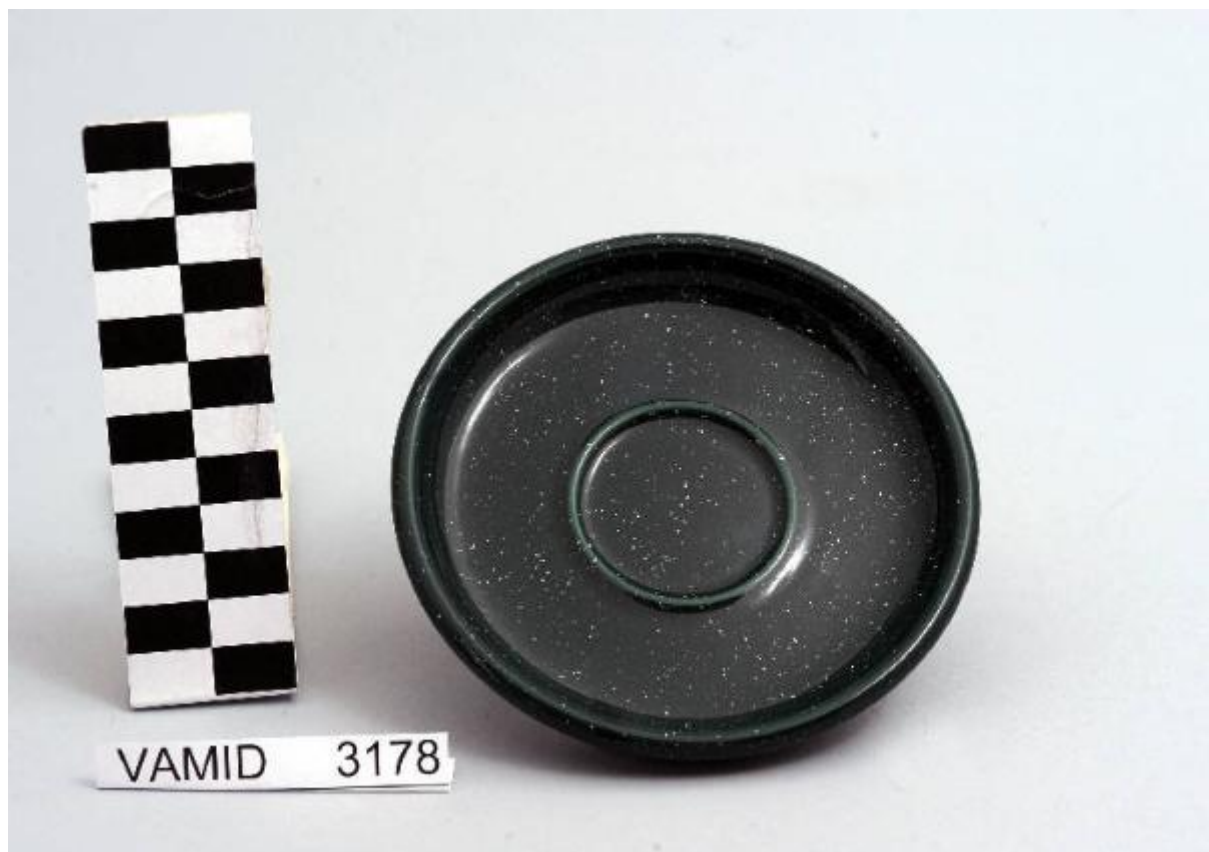


Piattino da caffè

manifattura italiana



Link risorsa: <https://www.lombardiabeniculturali.it/opere-arte/schede/XC080-00943/>

Scheda SIRBeC: <https://www.lombardiabeniculturali.it/opere-arte/schede-complete/XC080-00943/>

CODICI

Unità operativa: XC080

Numero scheda: 943

Codice scheda: XC080-00943

Tipo scheda: OA

Livello ricerca: P

CODICE UNIVOCO

Codice regione: 03

Numero catalogo generale: 02126446

Ente schedatore: R03/ Museo Internazionale Design Ceramico

Ente competente: S27

RELAZIONI

STRUTTURA COMPLESSA

Livello: 1

Codice IDK della scheda madre: XC080-00945

OGGETTO

Categoria dell'oggetto: ceramiche

OGGETTO

Definizione: piattino da caffè

Identificazione: elemento d'insieme

Disponibilità del bene: reale

LOCALIZZAZIONE GEOGRAFICO-AMMINISTRATIVA

INDICAZIONE DEL CONTENITORE FISICO

Codice del contenitore fisico: 25319

Categoria del contenitore fisico: architettura

LOCALIZZAZIONE GEOGRAFICO-AMMINISTRATIVA ATTUALE

Stato: Italia

Regione: Lombardia

Provincia: VA

Nome provincia: Varese

Codice ISTAT comune: 012087

Comune: Laveno-Mombello

Località: Cerro

COLLOCAZIONE SPECIFICA

Tipologia: palazzo

Qualificazione: comunale

Denominazione: Palazzo Perabò

Indirizzo: Lungolago Perabò, 5

Denominazione struttura conservativa - livello 1: MIDeC - Museo Internazionale del Design Ceramico

Tipologia struttura conservativa: museo

Altra denominazione: Palazzo Guilizzoni

ACCESSIBILITA' DEL BENE

Accessibilità: SI

Specifiche: accessibile ma non esposto al pubblico

DATI PATRIMONIALI E COLLEZIONI

INVENTARIO

Data: 2011

Numero: 3178

Transcodifica del numero di inventario: 0003178

CRONOLOGIA

CRONOLOGIA GENERICA

Secolo: sec. XX

Frazione di secolo: seconda metà

CRONOLOGIA SPECIFICA

Da: 1950

Validità: post

A: 1999

Validità: ante

Motivazione cronologia: analisi stilistica

DEFINIZIONE CULTURALE

AMBITO CULTURALE

Denominazione: manifattura italiana

Motivazione dell'attribuzione: analisi stilistica

DATI TECNICI

MATERIA E TECNICA

Materia: gres

Tecnica: smaltatura

MISURE

Unità: cm

Altezza: 2.3

Diametro: 12.5

DATI ANALITICI

DESCRIZIONE

Indicazioni sull'oggetto: Piattino da caffè di forma circolare con bordo rialzato; fondo verde scuro puntinato in bianco.

STEMMI, EMBLEMI, MARCHI

Classe di appartenenza: marchio

Qualificazione: di fabbrica

Quantità: 1

Posizione: sul fondo

Descrizione: rettangolo con scritta: "NUOVI/ SEGNI", sopra "GRES" e sotto "rotolo"

Notizie storico-critiche

L'oggetto in esame, appartenente ad un servizio da caffè (num. inv. 3178, 3234), si inserisce in un filone di stoviglie e vasellame di gusto corrente. Lo stile funzionale ed assolutamente essenziale indica una datazione all'interno della seconda metà del Novecento. Il marchio non identificato permette comunque di escludere una manifattura straniera. Tipologicamente si lega ad un servizio da tè (num. inv. 3174, 3179), a un servizio da colazione (num. inv. 3175, 3180) e a un servizio da tavola (num. inv. 3176...3232) conservati presso il Museo.

La presenza presso il Midec di un servizio da tè (num. inv. 3172...3229) e un servizio da tavola (num. inv. 3177...3233) prodotti, sempre in gres, dalle "Ceramiche Pareschi" dimostra come la foggia del servizio in esame sia una tipologia

ampiamente in uso tra le varie manifatture. Il piattino fa parte di una donazione di privati.

CONSERVAZIONE

STATO DI CONSERVAZIONE

Data: 2011

Stato di conservazione: buono

CONDIZIONE GIURIDICA E VINCOLI

CONDIZIONE GIURIDICA

Indicazione generica: proprietà Ente pubblico territoriale

Indicazione specifica: Comune di Laveno-Mombello

Indirizzo: Via Roma, 16 A - 21014 Laveno-Mombello (VA)

ACQUISIZIONE

Tipo acquisizione: donazione

FONTI E DOCUMENTI DI RIFERIMENTO

DOCUMENTAZIONE FOTOGRAFICA [1 / 3]

Codice univoco della risorsa: SC_OA_XC080-00943_IMG-0000467883

Genere: documentazione allegata

Tipo: fotografia digitale colore

Data: 2011/00/00

Codice identificativo: vamid 3178

Nome del file originale: vamid 3178

DOCUMENTAZIONE FOTOGRAFICA [2 / 3]

Codice univoco della risorsa: SC_OA_XC080-00943_IMG-0000467885

Genere: documentazione allegata

Tipo: fotografia digitale colore

Data: 2011/00/00

Codice identificativo: vamid 151 s

Note: insieme

Visibilità immagine: 1

Nome del file originale: vamid 151 s

DOCUMENTAZIONE FOTOGRAFICA [3 / 3]

Codice univoco della risorsa: SC_OA_XC080-00943_IMG-0000467884

Genere: documentazione allegata

Tipo: fotografia digitale colore

Data: 2011/00/00

Codice identificativo: vamid 3178 a

Note: particolare del marchio

Visibilità immagine: 1

Nome del file originale: vamid 3178 a

COMPILAZIONE

COMPILAZIONE

Anno di redazione: 2012

Ente compilatore: Museo Internazionale Design Ceramico

Nome [1 / 2]: Civai, Alessandra

Nome [2 / 2]: Fracassetti, Lisa

Funzionario responsabile: Lenardon, Marisa

TRASCRIZIONE PER INFORMATIZZAZIONE

Ente compilatore: Museo Internazionale Design Ceramico