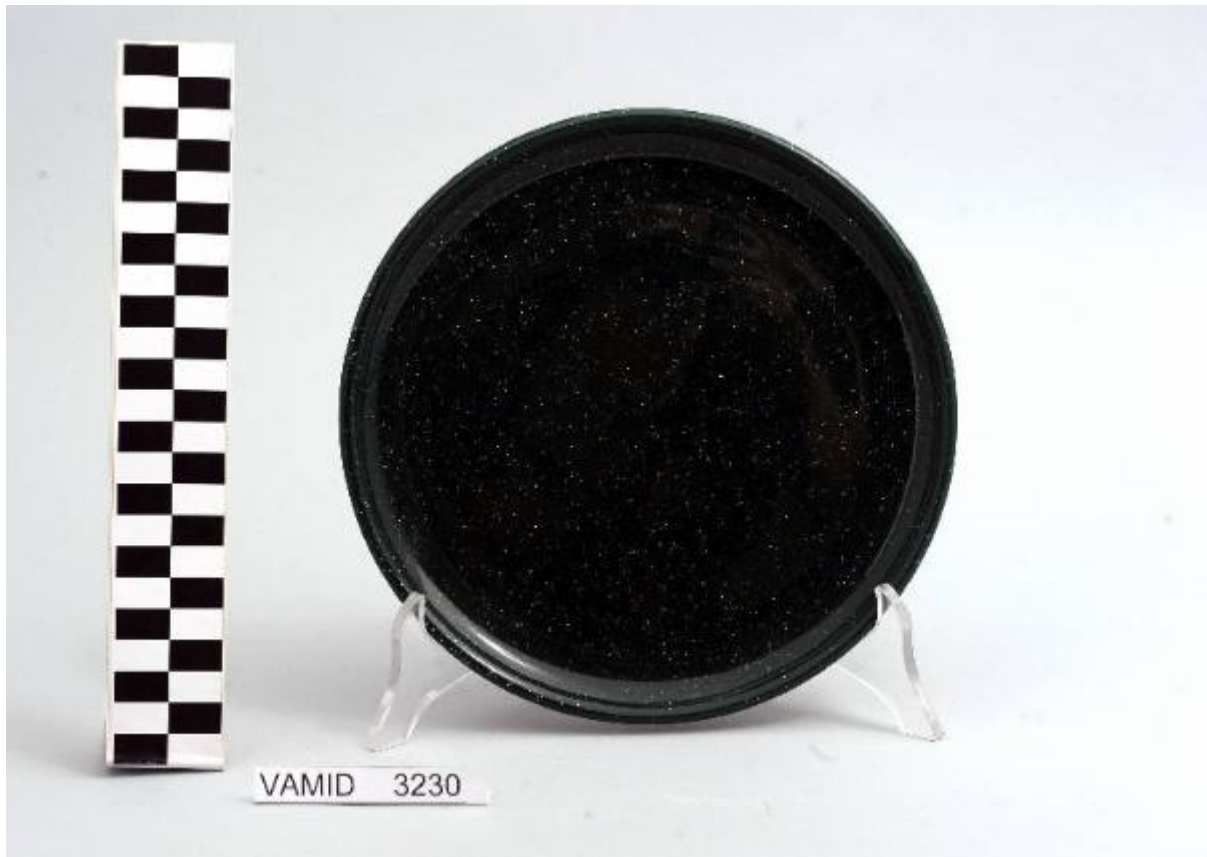


# Piatto da frutta

## manifattura italiana



Link risorsa: <https://www.lombardiabeniculturali.it/opere-arte/schede/XC080-00950/>

Scheda SIRBeC: <https://www.lombardiabeniculturali.it/opere-arte/schede-complete/XC080-00950/>

## **CODICI**

Unità operativa: XC080

Numero scheda: 950

Codice scheda: XC080-00950

Tipo scheda: OA

Livello ricerca: P

### **CODICE UNIVOCO**

Codice regione: 03

Numero catalogo generale: 02126447

Ente schedatore: R03/ Museo Internazionale Design Ceramico

Ente competente: S27

## **RELAZIONI**

### **STRUTTURA COMPLESSA**

Livello: 3

Codice IDK della scheda madre: XC080-00953

## **OGGETTO**

Categoria dell'oggetto: ceramiche

### **OGGETTO**

Definizione: piatto da frutta

Identificazione: elemento d'insieme

Disponibilità del bene: reale

## **LOCALIZZAZIONE GEOGRAFICO-AMMINISTRATIVA**

### **INDICAZIONE DEL CONTENITORE FISICO**

Codice del contenitore fisico: 25319

Categoria del contenitore fisico: architettura

### **LOCALIZZAZIONE GEOGRAFICO-AMMINISTRATIVA ATTUALE**

Stato: Italia

Regione: Lombardia

Provincia: VA

Nome provincia: Varese

Codice ISTAT comune: 012087

Comune: Laveno-Mombello

Località: Cerro

### **COLLOCAZIONE SPECIFICA**

Tipologia: palazzo

Qualificazione: comunale

Denominazione: Palazzo Perabò

Indirizzo: Lungolago Perabò, 5

Denominazione struttura conservativa - livello 1: MIDeC - Museo Internazionale del Design Ceramico

Tipologia struttura conservativa: museo

Altra denominazione: Palazzo Guilizzoni

### **ACCESSIBILITA' DEL BENE**

Accessibilità: SI

Specifiche: accessibile ma non esposto al pubblico

## **DATI PATRIMONIALI E COLLEZIONI**

### **INVENTARIO**

Data: 2011

Numero: 3230

Transcodifica del numero di inventario: 0003230

## **CRONOLOGIA**

### **CRONOLOGIA GENERICA**

Secolo: sec. XX

Frazione di secolo: seconda metà

### **CRONOLOGIA SPECIFICA**

Da: 1950

Validità: post

A: 1999

Validità: ante

Motivazione cronologia: analisi stilistica

## DEFINIZIONE CULTURALE

### AMBITO CULTURALE

Denominazione: manifattura italiana

Motivazione dell'attribuzione: analisi stilistica

## DATI TECNICI

### MATERIA E TECNICA

Materia: gres

Tecnica: smaltatura

### MISURE

Unità: cm

Altezza: 2

Diametro: 20

## DATI ANALITICI

### DESCRIZIONE

Indicazioni sull'oggetto: Piatto da frutta di forma circolare con bordo rialzato; fondo verde scuro puntinato in bianco.

### STEMMI, EMBLEMI, MARCHI

Classe di appartenenza: marchio

Qualificazione: di fabbrica

Quantità: 1

Posizione: sul fondo

Descrizione: rettangolo con scritta: "NUOVI/ SEGNI", sopra "GRES" e sotto "rotolo"

### Notizie storico-critiche

L'oggetto in esame, appartenente ad un servizio da tavola (num. inv. 3176...3232), si inserisce in un filone di stoviglie e vasellame di gusto corrente. Lo stile funzionale ed assolutamente essenziale indica una datazione all'interno della seconda metà del Novecento. Il marchio non identificato permette comunque di escludere una manifattura straniera. Tipologicamente si lega ad un servizio da tè (num. inv. 3174, 3179), a un servizio da colazione (num. inv. 3175, 3180) e a un servizio da caffè (num. inv. 3178, 3234) conservati presso il Museo.

La presenza presso il Midec di un servizio da tè (num. inv. 3172...3229) e un servizio da tavola (num. inv. 3177...3233) prodotti, sempre in gres, dalle "Ceramiche Pareschi" dimostra come la foggia del servizio in esame sia una tipologia

ampiamente in uso tra le varie manifatture. Il piatto fa parte di una donazione di privati.

## CONSERVAZIONE

### STATO DI CONSERVAZIONE

Data: 2011

Stato di conservazione: buono

## CONDIZIONE GIURIDICA E VINCOLI

### CONDIZIONE GIURIDICA

Indicazione generica: proprietà Ente pubblico territoriale

Indicazione specifica: Comune di Laveno-Mombello

Indirizzo: Via Roma, 16 A - 21014 Laveno-Mombello (VA)

### ACQUISIZIONE

Tipo acquisizione: donazione

## FONTI E DOCUMENTI DI RIFERIMENTO

### DOCUMENTAZIONE FOTOGRAFICA [1 / 3]

Codice univoco della risorsa: SC\_OA\_XC080-00950\_IMG-0000467898

Genere: documentazione allegata

Tipo: fotografia digitale colore

Data: 2011/00/00

Codice identificativo: vamid 3230

Nome del file originale: vamid 3230

### DOCUMENTAZIONE FOTOGRAFICA [2 / 3]

Codice univoco della risorsa: SC\_OA\_XC080-00950\_IMG-0000467899

Genere: documentazione allegata

Tipo: fotografia digitale colore

Data: 2011/00/00

Codice identificativo: vamid 3230 a

Note: particolare del marchio

Visibilità immagine: 1

Nome del file originale: vamid 3230 a

### **DOCUMENTAZIONE FOTOGRAFICA [3 / 3]**

Codice univoco della risorsa: SC\_OA\_XC080-00950\_IMG-0000467900

Genere: documentazione allegata

Tipo: fotografia digitale colore

Data: 2011/00/00

Codice identificativo: vamid 151 s

Note: insieme

Visibilità immagine: 1

Nome del file originale: vamid 151 s

## **COMPILAZIONE**

### **COMPILAZIONE**

Anno di redazione: 2012

Ente compilatore: Museo Internazionale Design Ceramico

Nome [1 / 2]: Civai, Alessandra

Nome [2 / 2]: Fracassetti, Lisa

Funzionario responsabile: Lenardon, Marisa

### **TRASCRIZIONE PER INFORMATIZZAZIONE**

Ente compilatore: Museo Internazionale Design Ceramico