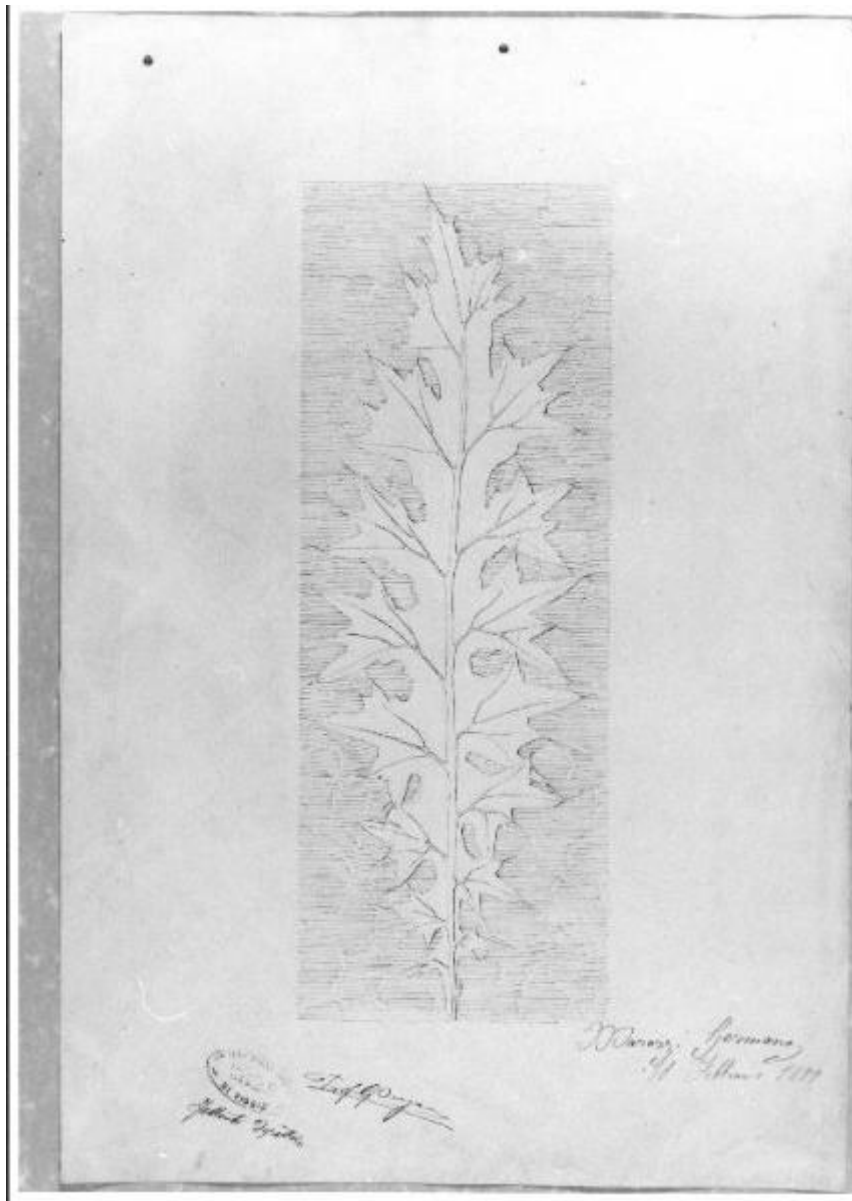


STUDIO DI FOGLIA DAL VERO

Marazzi Germano



Link risorsa: <https://www.lombardiabeniculturali.it/opere-arte/schede/XD050-00135/>

Scheda SIRBeC: <https://www.lombardiabeniculturali.it/opere-arte/schede-complete/XD050-00135/>

CODICI

Unità operativa: XD050

Numero scheda: 135

Codice scheda: XD050-00135

Tipo scheda: D

Livello ricerca: C

CODICE UNIVOCO

Codice regione: 03

Ente schedatore: R03/ Museo Civico Enrico Butti

Ente competente: S27

OGGETTO

Categoria dell'oggetto: disegno

OGGETTO

Definizione: disegno

Identificazione: opera isolata

Disponibilità del bene: reale

SOGGETTO

Categoria generale: decorazioni e ornati

Identificazione: STUDIO DI FOGLIA DAL VERO

LOCALIZZAZIONE GEOGRAFICO-AMMINISTRATIVA

INDICAZIONE DEL CONTENITORE FISICO

Codice del contenitore fisico: 26996

Categoria del contenitore fisico: architettura

LOCALIZZAZIONE GEOGRAFICO-AMMINISTRATIVA ATTUALE

Stato: Italia

Regione: Lombardia

Provincia: VA

Nome provincia: Varese

Codice ISTAT comune: 012139

Comune: Viggiù

COLLOCAZIONE SPECIFICA

Tipologia: palazzo

Denominazione: Società Operaia di Mutuo Soccorso di Viggiù

Indirizzo: Piazza Artisti Viggiutesi, 3

Denominazione struttura conservativa - livello 1: Società Operaia di Mutuo Soccorso di Viggiù

ALTRE LOCALIZZAZIONI GEOGRAFICO-AMMINISTRATIVE

Tipo di localizzazione: luogo di deposito

LOCALIZZAZIONE GEOGRAFICO-AMMINISTRATIVA [1 / 2]

Stato: Italia

Regione: Lombardia

Provincia: VA

Comune: Viggiù

COLLOCAZIONE SPECIFICA [1 / 2]

Tipologia: scuola

Qualificazione: Società Operaia di Mutuo Soccorso

Denominazione: Scuola d'Arte Industriale di Viggiù

Denominazione struttura conservativa - livello 1: Raccolta privata della Società Operaia di Mutuo Soccorso di Viggiù

DATA [1 / 2]

Data ingresso: 1899/02/18 post

Data uscita: 1997/07/10

LOCALIZZAZIONE GEOGRAFICO-AMMINISTRATIVA [2 / 2]

Stato: Italia

Regione: Lombardia

Provincia: VA

Comune: Viggiù

COLLOCAZIONE SPECIFICA [2 / 2]

Tipologia: casa

Qualificazione: comunale

Denominazione: Casa Butti

Denominazione struttura conservativa - livello 1: Museo Civico Enrico Butti

DATA [2 / 2]

Data uscita: 2003

RAPPORTO

RAPPORTO BENE FINALE/ORIGINALE

Stadio bene in esame: Copia dal vero

Bene finale/originale: Erbario

Collocazione bene finale/originale: Archivio S.O.M.S. Viggù inventario n. 32

CRONOLOGIA

CRONOLOGIA GENERICA

Secolo: sec. XIX

Frazione di secolo: ultimo quarto

CRONOLOGIA SPECIFICA

Da: 1899/02/18

Validità: post

A: 1899/02/18

Validità: ante

Motivazione cronologia: data

DEFINIZIONE CULTURALE

AUTORE

Ruolo: esecutore

Nome di persona o ente: Marazzi Germano

Tipo intestazione: P

Dati anagrafici/Periodo di attività: 1881/ (?)

Motivazione dell'attribuzione: firma

COMMITTENZA

Data: 1899/02/18 ante

Circostanza: Corso di ornato, copia dal vero

Nome: Scuola d'Arte Industriale di Viggiù, Prof. G. Ongaro, docente

Fonte: documentazione

DATI TECNICI

MATERIA E TECNICA [1 / 2]

Materia: matita ripassata a china su carta

MATERIA E TECNICA [2 / 2]

Materia: disegno al tratto

MISURE

Unità: mm

Altezza: 540

Larghezza: 368

Indicazioni sul soggetto: Vegetali: foglie di farnia

DATI ANALITICI

ISCRIZIONI [1 / 2]

Classe di appartenenza: documentaria

Tecnica di scrittura: a penna

Tipo di caratteri: corsivo

Posizione: in basso a sinistra

Trascrizione: Prof. G. Ongaro/ F.sco Monti Ispettore

ISCRIZIONI [2 / 2]

Classe di appartenenza: documentaria

Tecnica di scrittura: a matita

Tipo di caratteri: corsivo e numeri arabi

Posizione: in basso a destra

Trascrizione: Marazzi Germano/ 18 febbraio 1899

STEMMI, EMBLEMI, MARCHI

Classe di appartenenza: timbro

Qualificazione: sociale

Identificazione: Società degli Operai di Viggiù

Quantità: 1

Posizione: in basso a sinistra

Descrizione: timbro ovale con due mani che si stringono al centro e scritta sul bordo esterno

CONSERVAZIONE

STATO DI CONSERVAZIONE

Stato di conservazione: buono

Indicazioni specifiche: due fori in alto a sinistra

CONDIZIONE GIURIDICA E VINCOLI

CONDIZIONE GIURIDICA

Indicazione generica: proprietà privata

FONTI E DOCUMENTI DI RIFERIMENTO

DOCUMENTAZIONE FOTOGRAFICA

Codice univoco della risorsa: SC_D_XD050-00135_IMG-0000264744

Genere: documentazione allegata

Tipo: fotografia b/n

Codice identificativo: Museo Butti 126/98

Note: veduta d'insieme

Nome del file originale: 376.tif

MOSTRE

Titolo
La raccolta e l'archivio della Scuola d'Arte Industriale della Società Operaia di Mutuo Soccorso di Viggiù (parte seconda)

Luogo, sede espositiva, data: Viggiù, Museo Butti, , 1998/1999

COMPILAZIONE

COMPILAZIONE

Anno di redazione: 1998

Ente compilatore: Museo Civico Enrico Butti

Nome: Buzio, Barbara

Funzionario responsabile: Somaini, Luisa

TRASCRIZIONE PER INFORMATIZZAZIONE

Anno di trascrizione/informatizzazione: 2001

Nome: Rizzi, Francesco

Ente compilatore: Museo Civico Enrico Butti