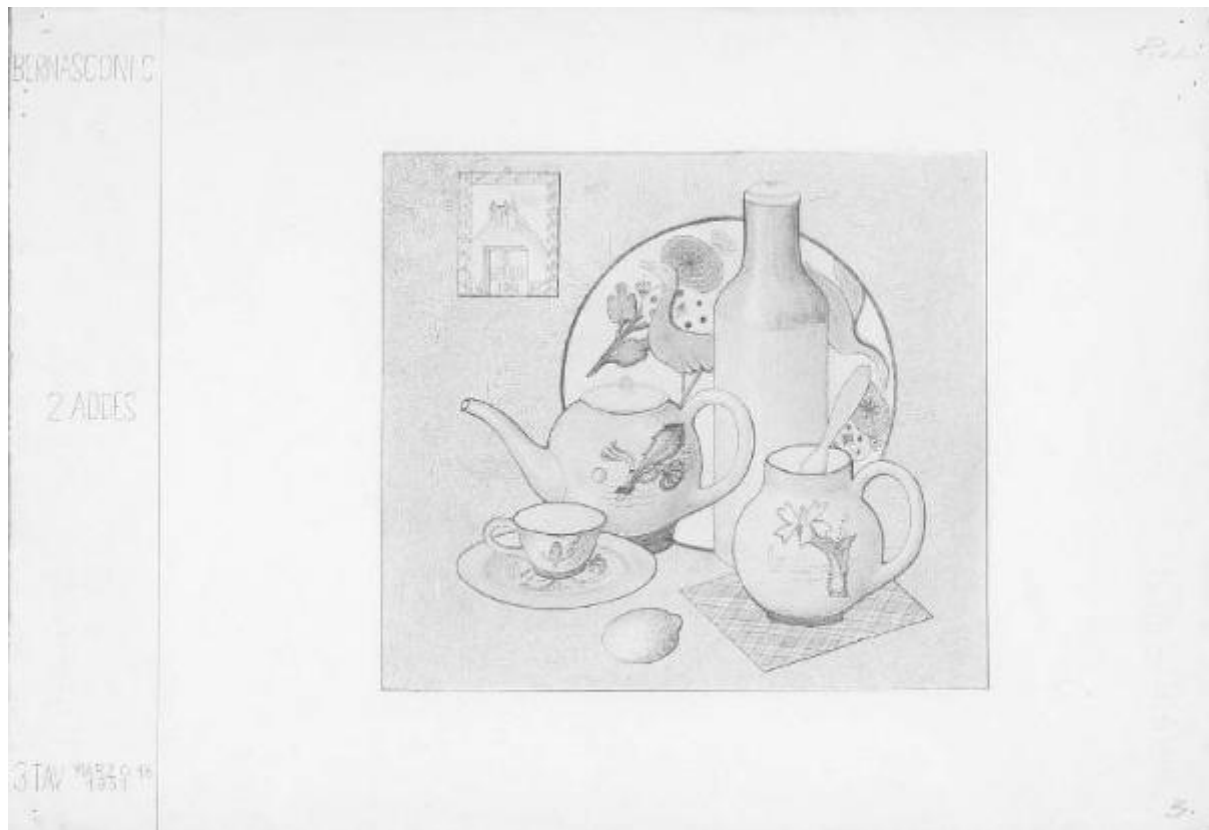


# NATURA MORTA con teiera

Bernasconi, Carlo



Link risorsa: <https://www.lombardiabeniculturali.it/opere-arte/schede/XD050-00152/>

Scheda SIRBeC: <https://www.lombardiabeniculturali.it/opere-arte/schede-complete/XD050-00152/>

## **CODICI**

Unità operativa: XD050

Numero scheda: 152

Codice scheda: XD050-00152

Tipo scheda: D

Livello ricerca: C

### **CODICE UNIVOCO**

Codice regione: 03

Ente schedatore: R03/ Museo Civico Enrico Butti

Ente competente: S27

## **OGGETTO**

Categoria dell'oggetto: disegno

### **OGGETTO**

Definizione: disegno

Identificazione: opera isolata

Disponibilità del bene: reale

### **SOGGETTO**

Categoria generale: decorazioni e ornati

Identificazione: NATURA MORTA con teiera

## **LOCALIZZAZIONE GEOGRAFICO-AMMINISTRATIVA**

### **INDICAZIONE DEL CONTENITORE FISICO**

Codice del contenitore fisico: 26996

Categoria del contenitore fisico: architettura

### **LOCALIZZAZIONE GEOGRAFICO-AMMINISTRATIVA ATTUALE**

Stato: Italia

Regione: Lombardia

Provincia: VA

Nome provincia: Varese

Codice ISTAT comune: 012139

Comune: Viggiù

**COLLOCAZIONE SPECIFICA**

Tipologia: palazzo

Denominazione: Società Operaia di Mutuo Soccorso di Viggiù

Indirizzo: Piazza Artisti Viggiutesi, 3

Denominazione struttura conservativa - livello 1: Società Operaia di Mutuo Soccorso di Viggiù

**ALTRE LOCALIZZAZIONI GEOGRAFICO-AMMINISTRATIVE**

Tipo di localizzazione: luogo di deposito

**LOCALIZZAZIONE GEOGRAFICO-AMMINISTRATIVA [1 / 2]**

Stato: Italia

Regione: Lombardia

Provincia: VA

Comune: Viggiù

**COLLOCAZIONE SPECIFICA [1 / 2]**

Tipologia: scuola

Qualificazione: Società Operaia di Mutuo Soccorso

Denominazione: Scuola d'Arte Industriale di Viggiù

Denominazione struttura conservativa - livello 1: Raccolta privata della Società Operaia di Mutuo Soccorso di Viggiù

**DATA [1 / 2]**

Data ingresso: 1951/03/16 post

Data uscita: 1997/07/10

**LOCALIZZAZIONE GEOGRAFICO-AMMINISTRATIVA [2 / 2]**

Stato: Italia

Regione: Lombardia

Provincia: VA

Comune: Viggiù

**COLLOCAZIONE SPECIFICA [2 / 2]**

Tipologia: casa

Qualificazione: comunale

Denominazione: Casa Butti

Denominazione struttura conservativa - livello 1: Museo Civico Enrico Butti

**DATA [2 / 2]**

Data uscita: 2003

## CRONOLOGIA

### CRONOLOGIA GENERICA

Secolo: sec. XX

Frazione di secolo: metà

### CRONOLOGIA SPECIFICA

Da: 1951/03/16

Validità: post

A: 1951/03/16

Validità: ante

Motivazione cronologia: data

## DEFINIZIONE CULTURALE

### AUTORE

Ruolo: esecutore

Nome di persona o ente: Bernasconi, Carlo

Tipo intestazione: P

Dati anagrafici/Periodo di attività: 1935/

Motivazione dell'attribuzione: firma

### COMMITTENZA

Data: 1951/03/16 ante

Circostanza: Corso di addestramento (2° anno)

Nome: Scuola d'Arte Industriale di Viggiù, Piodi Adriano, docente

Fonte: documentazione

## DATI TECNICI

### MATERIA E TECNICA [1 / 2]

Materia: disegno al tratto sfumato

## **MATERIA E TECNICA [2 / 2]**

Materia: matita morbida su carta

## **MISURE**

Unità: mm

Altezza: 334

Larghezza: 480

Indicazioni sul soggetto

oggetti: quadretto e calendario, sullo sfondo; piatto decorato; teiera; bottiglia; zuccheriera; tazzina con un limone in primo piano (su sfondo tratteggiato e sfumato)

## **DATI ANALITICI**

### **ISCRIZIONI [1 / 3]**

Classe di appartenenza: documentaria

Tecnica di scrittura: a matita

Tipo di caratteri: stampatello

Posizione: a sinistra in alto/ al centro/ in basso

Trascrizione: Bernasconi C./ 2 Addes./ 3 tav., 16 marzo 1951

### **ISCRIZIONI [2 / 3]**

Classe di appartenenza: documentaria

Tecnica di scrittura: a matita

Tipo di caratteri: corsivo e numeri arabi

Posizione: a destra in alto/ in basso

Trascrizione: Piodi / 3

### **ISCRIZIONI [3 / 3]**

Classe di appartenenza: documentaria

Tecnica di scrittura: a penna

Tipo di caratteri: numero arabo

Posizione: retro

Trascrizione: 193-5

## **CONSERVAZIONE**

### **STATO DI CONSERVAZIONE**

Stato di conservazione: discreto

Indicazioni specifiche: segni di puntine sui quattro angoli

## CONDIZIONE GIURIDICA E VINCOLI

### CONDIZIONE GIURIDICA

Indicazione generica: proprietà privata

## FONTI E DOCUMENTI DI RIFERIMENTO

### DOCUMENTAZIONE FOTOGRAFICA

Codice univoco della risorsa: SC\_D\_XD050-00152\_IMG-0000265025

Genere: documentazione allegata

Tipo: fotografia b/n

Codice identificativo: Museo Butti 143/00

Note: veduta d'insieme

Nome del file originale: 054.tif

### MOSTRE

Titolo  
La raccolta e l'archivio della Scuola d'Arte Industriale della Società Operaia di Mutuo Soccorso di Viggiù (parte seconda)

Luogo, sede espositiva, data: Viggiù, Museo Butti, , 1998/1999

## COMPILAZIONE

### COMPILAZIONE

Anno di redazione: 2000

Ente compilatore: Museo Civico Enrico Butti

Nome: Buzio, Barbara

Funzionario responsabile: Somaini, Luisa

### TRASCRIZIONE PER INFORMATIZZAZIONE

Anno di trascrizione/informatizzazione: 2001

Nome: Rizzi, Francesco

Ente compilatore: Museo Civico Enrico Butti