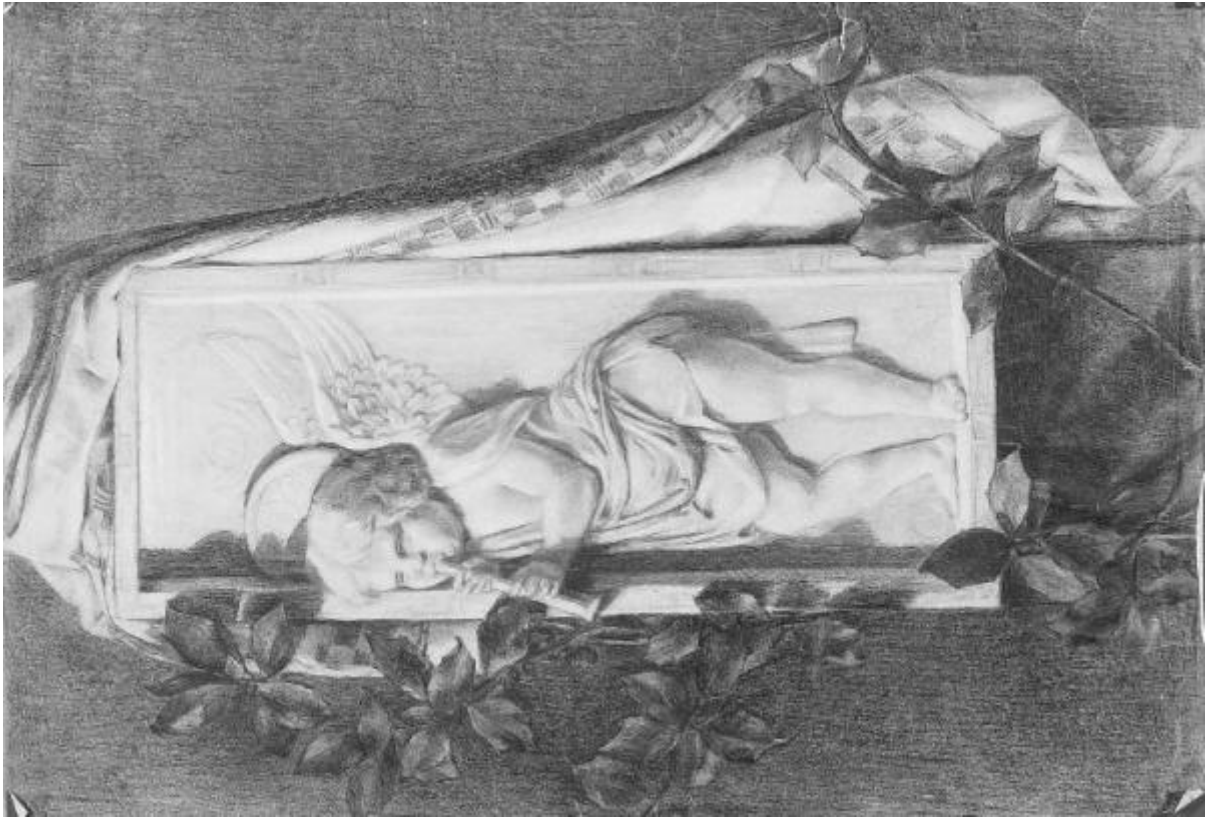


ANGELO MUSICANTE

Cassani Giuseppe



Link risorsa: <https://www.lombardiabeniculturali.it/opere-arte/schede/XD050-00173/>

Scheda SIRBeC: <https://www.lombardiabeniculturali.it/opere-arte/schede-complete/XD050-00173/>

CODICI

Unità operativa: XD050

Numero scheda: 173

Codice scheda: XD050-00173

Tipo scheda: D

Livello ricerca: C

CODICE UNIVOCO

Codice regione: 03

Ente schedatore: R03/ Museo Civico Enrico Butti

Ente competente: S27

OGGETTO

Categoria dell'oggetto: disegno

OGGETTO

Definizione: disegno

Identificazione: opera isolata

Disponibilità del bene: reale

SOGGETTO

Categoria generale: decorazioni e ornati

Identificazione: ANGELO MUSICANTE

LOCALIZZAZIONE GEOGRAFICO-AMMINISTRATIVA

INDICAZIONE DEL CONTENITORE FISICO

Codice del contenitore fisico: 26996

Categoria del contenitore fisico: architettura

LOCALIZZAZIONE GEOGRAFICO-AMMINISTRATIVA ATTUALE

Stato: Italia

Regione: Lombardia

Provincia: VA

Nome provincia: Varese

Codice ISTAT comune: 012139

Comune: Viggiù

COLLOCAZIONE SPECIFICA

Tipologia: palazzo

Denominazione: Società Operaia di Mutuo Soccorso di Viggiù

Indirizzo: Piazza Artisti Viggiutesi, 3

Denominazione struttura conservativa - livello 1: Società Operaia di Mutuo Soccorso di Viggiù

ALTRE LOCALIZZAZIONI GEOGRAFICO-AMMINISTRATIVE

Tipo di localizzazione: luogo di deposito

LOCALIZZAZIONE GEOGRAFICO-AMMINISTRATIVA [1 / 2]

Stato: Italia

Regione: Lombardia

Provincia: VA

Comune: Viggiù

COLLOCAZIONE SPECIFICA [1 / 2]

Tipologia: scuola

Qualificazione: Società Operaia di Mutuo Soccorso

Denominazione: Scuola d'Arte Industriale di Viggiù

Denominazione struttura conservativa - livello 1: Raccolta privata della Società Operaia di Mutuo Soccorso di Viggiù

DATA [1 / 2]

Data ingresso: 1945/04/16 post

Data uscita: 1997/07/10

LOCALIZZAZIONE GEOGRAFICO-AMMINISTRATIVA [2 / 2]

Stato: Italia

Regione: Lombardia

Provincia: VA

Comune: Viggiù

COLLOCAZIONE SPECIFICA [2 / 2]

Tipologia: casa

Qualificazione: comunale

Denominazione: Casa Butti

Denominazione struttura conservativa - livello 1: Museo Civico Enrico Butti

DATA [2 / 2]

Data uscita: 2003

RAPPORTO

RAPPORTO BENE FINALE/ORIGINALE

Stadio bene in esame: copia

Bene finale/originale: Modello in gesso a bassorilievo

Soggetto bene finale/originale: Angelo musicante

Autore bene finale/originale: Donatello

Datazione bene finale/originale: 1443/1452

Collocazione bene finale/originale: Padova: Basilica del Santo: altare

CRONOLOGIA

CRONOLOGIA GENERICA

Secolo: sec. XX

Frazione di secolo: metà

CRONOLOGIA SPECIFICA

Da: 1945/04/16

Validità: post

A: 1945/04/16

Validità: ante

Motivazione cronologia: data (sul retro)

DEFINIZIONE CULTURALE

AUTORE

Ruolo: esecutore

Nome di persona o ente: Cassani Giuseppe

Tipo intestazione: P

Dati anagrafici/Periodo di attività: 1930/

Motivazione dell'attribuzione: firma

DATI TECNICI

MATERIA E TECNICA [1 / 2]

Materia: disegno al tratto sfumato

MATERIA E TECNICA [2 / 2]

Materia: matita conte' con tocchi di colore su cartoncino

MISURE

Unità: mm

Altezza: 660

Larghezza: 455

Indicazioni sul soggetto

figure: Angelo che suona il flauto; oggetti: basamento con drappo fuoriuscente dal retro; vegetali: ramo di agrifoglio a sinistra e sul fondo

DATI ANALITICI

ISCRIZIONI

Classe di appartenenza: documentaria

Tecnica di scrittura: a penna e matita

Tipo di caratteri: corsivo

Posizione: retro in basso a destra

Trascrizione: 115/6; Cassani G.; 16 aprile 47

CONSERVAZIONE

STATO DI CONSERVAZIONE

Stato di conservazione: discreto

Indicazioni specifiche: segni di puntine sui quattro angoli e strappi vari lungo i lati

CONDIZIONE GIURIDICA E VINCOLI

CONDIZIONE GIURIDICA

Indicazione generica: proprietà privata

FONTI E DOCUMENTI DI RIFERIMENTO

DOCUMENTAZIONE FOTOGRAFICA

Codice univoco della risorsa: SC_D_XD050-00173_IMG-0000265310

Genere: documentazione allegata

Tipo: fotografia b/n

Codice identificativo: Museo Butti 164/00

Note: veduta d'insieme

Nome del file originale: 126.tif

MOSTRE

Titolo
La raccolta e l'archivio della Scuola d'Arte Industriale della Società Operaia di Mutuo Soccorso di Viggiù (parte seconda)

Luogo, sede espositiva, data: Viggiù, Museo Butti, , 1998/1999

COMPILAZIONE

COMPILAZIONE

Anno di redazione: 2000

Ente compilatore: Museo Civico Enrico Butti

Nome: Buzio, Barbara

Funzionario responsabile: Somaini, Luisa

TRASCRIZIONE PER INFORMATIZZAZIONE

Anno di trascrizione/informatizzazione: 2001

Nome: Rizzi, Francesco

Ente compilatore: Museo Civico Enrico Butti