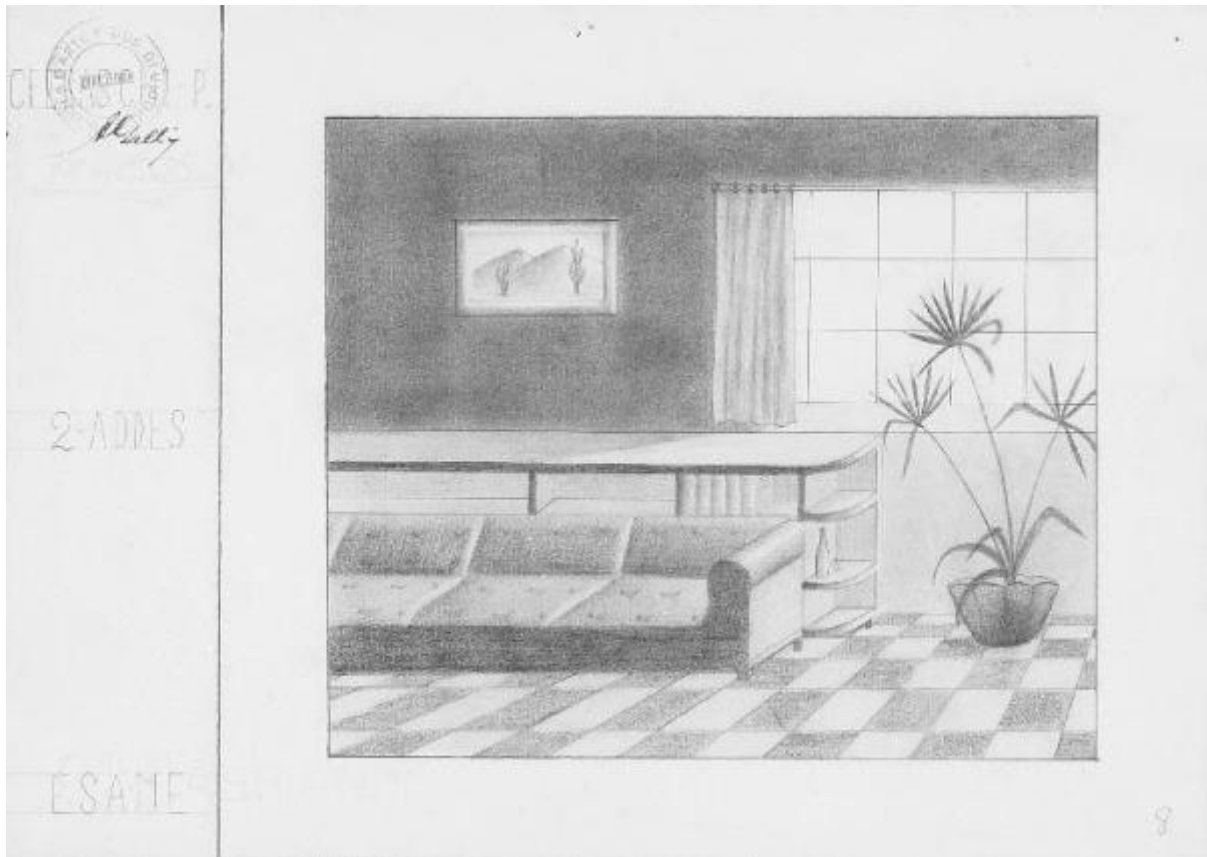


# Interno

## Cedraschi Piergianni



Link risorsa: <https://www.lombardiabeniculturali.it/opere-arte/schede/XD050-00207/>

Scheda SIRBeC: <https://www.lombardiabeniculturali.it/opere-arte/schede-complete/XD050-00207/>

## CODICI

Unità operativa: XD050

Numero scheda: 207

Codice scheda: XD050-00207

Tipo scheda: D

Livello ricerca: C

### CODICE UNIVOCO

Codice regione: 03

Ente schedatore: R03/ Museo Civico Enrico Butti

Ente competente: S27

## OGGETTO

Categoria dell'oggetto: disegno

### OGGETTO

Definizione: disegno

Identificazione: opera isolata

Disponibilità del bene: reale

### SOGGETTO

Categoria generale: decorazioni e ornati

Identificazione: Interno

## LOCALIZZAZIONE GEOGRAFICO-AMMINISTRATIVA

### INDICAZIONE DEL CONTENITORE FISICO

Codice del contenitore fisico: 26996

Categoria del contenitore fisico: architettura

### LOCALIZZAZIONE GEOGRAFICO-AMMINISTRATIVA ATTUALE

Stato: Italia

Regione: Lombardia

Provincia: VA

Nome provincia: Varese

Codice ISTAT comune: 012139

Comune: Viggiù

**COLLOCAZIONE SPECIFICA**

Tipologia: palazzo

Denominazione: Società Operaia di Mutuo Soccorso di Viggiù

Indirizzo: Piazza Artisti Viggiutesi, 3

Denominazione struttura conservativa - livello 1: Società Operaia di Mutuo Soccorso di Viggiù

**ALTRE LOCALIZZAZIONI GEOGRAFICO-AMMINISTRATIVE**

Tipo di localizzazione: luogo di deposito

**LOCALIZZAZIONE GEOGRAFICO-AMMINISTRATIVA [1 / 2]**

Stato: Italia

Regione: Lombardia

Provincia: VA

Comune: Viggiù

**COLLOCAZIONE SPECIFICA [1 / 2]**

Tipologia: scuola

Qualificazione: Società Operaia di Mutuo Soccorso

Denominazione: Scuola d'Arte Industriale di Viggiù

Denominazione struttura conservativa - livello 1: Raccolta privata della Società Operaia di Mutuo Soccorso di Viggiù

**DATA [1 / 2]**

Data ingresso: 1950 post

Data uscita: 1997/07/10

**LOCALIZZAZIONE GEOGRAFICO-AMMINISTRATIVA [2 / 2]**

Stato: Italia

Regione: Lombardia

Provincia: VA

Comune: Viggiù

**COLLOCAZIONE SPECIFICA [2 / 2]**

Tipologia: casa

Qualificazione: comunale

Denominazione: Casa Butti

Denominazione struttura conservativa - livello 1: Museo Civico Enrico Butti

**DATA [2 / 2]**

Data uscita: 2003

## **CRONOLOGIA**

### **CRONOLOGIA GENERICA**

Secolo: sec. XX

Frazione di secolo: metà

### **CRONOLOGIA SPECIFICA**

Da: 1949

Validità: post

A: 1950

Validità: ante

Motivazione cronologia  
documentazione (riferimento corso addestramento 2° anno, cui l'allievo risulta iscritto nell'anno scol. 1949-50; cfr. registri scolastici)

## **DEFINIZIONE CULTURALE**

### **AUTORE**

Ruolo: esecutore

Nome di persona o ente: Cedraschi Piergianni

Tipo intestazione: P

Dati anagrafici/Periodo di attività: 1935/

Motivazione dell'attribuzione: firma

### **COMMITTENZA**

Data: 1950 ante

Circostanza: Corso di addestramento (2° anno)

Nome: Scuola d'Arte Industriale di Viggiù, Piodi Adriano, docente

Fonte: documentazione (sigla docente sul foglio)

## **DATI TECNICI**

### **MATERIA E TECNICA**

Materia: matita nera morbida sfumata su carta

### **MISURE**

Unità: mm

Altezza: 238

Larghezza: 335

Indicazioni sul soggetto: oggetti: divano; scaffale basso; finestra con tenda; quadro. Vegetali: pianta in un vaso

## **DATI ANALITICI**

### **ISCRIZIONI [1 / 3]**

Classe di appartenenza: documentaria

Tecnica di scrittura: a matita

Tipo di caratteri: stampatello

Posizione: a sinistra in alto/ al centro/ in basso

Trascrizione: Cedraschi P. / 2 Add.. / esame

### **ISCRIZIONI [2 / 3]**

Classe di appartenenza: documentaria

Tecnica di scrittura: a penna

Tipo di caratteri: corsivo

Posizione: a destra in alto

Trascrizione: Al. Galli

### **ISCRIZIONI [3 / 3]**

Classe di appartenenza: documentaria

Tecnica di scrittura: a matita

Tipo di caratteri: numero arabo

Posizione: a destra in basso

Trascrizione: 8

### **STEMMI, EMBLEMI, MARCHI**

Classe di appartenenza: timbro

Qualificazione: sociale

Identificazione: Scuola d'Arte Industriale di Viggiù - Direzione - A. Niccolini

Quantità: 1

Posizione: in alto a sinistra

Descrizione: timbro circolare, con firma - a timbro - sottostante, in rosso

## CONSERVAZIONE

### STATO DI CONSERVAZIONE

Stato di conservazione: discreto

Indicazioni specifiche: segni di puntine in alto

## CONDIZIONE GIURIDICA E VINCOLI

### CONDIZIONE GIURIDICA

Indicazione generica: proprietà privata

## FONTI E DOCUMENTI DI RIFERIMENTO

### DOCUMENTAZIONE FOTOGRAFICA

Codice univoco della risorsa: SC\_D\_XD050-00207\_IMG-0000265705

Genere: documentazione allegata

Tipo: fotografia b/n

Codice identificativo: Museo Butti 198/00

Note: veduta d'insieme

Nome del file originale: 003.tif

## COMPILAZIONE

### COMPILAZIONE

Anno di redazione: 2000

Ente compilatore: Museo Civico Enrico Butti

Nome: Buzio, Barbara

Funzionario responsabile: Somaini, Luisa

### TRASCRIZIONE PER INFORMATIZZAZIONE

Anno di trascrizione/informatizzazione: 2001

Nome: Rizzi, Francesco

Ente compilatore: Museo Civico Enrico Butti