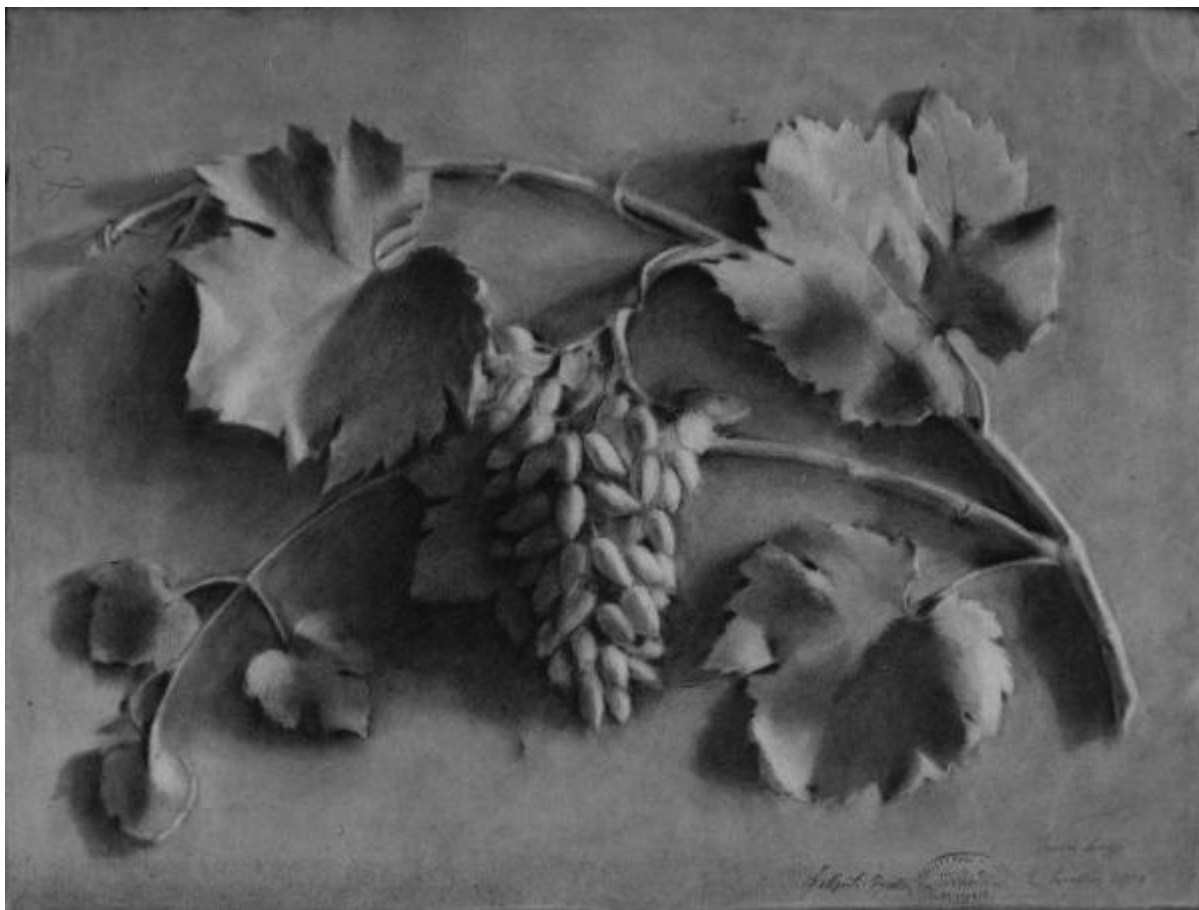


STUDIO DI ELEMENTO VEGETALE

Franzi Luigi



Link risorsa: <https://www.lombardiabeniculturali.it/opere-arte/schede/XD050-00328/>

Scheda SIRBeC: <https://www.lombardiabeniculturali.it/opere-arte/schede-complete/XD050-00328/>

CODICI

Unità operativa: XD050

Numero scheda: 328

Codice scheda: XD050-00328

Tipo scheda: D

Livello ricerca: C

CODICE UNIVOCO

Codice regione: 03

Ente schedatore: R03/ Museo Civico Enrico Butti

Ente competente: S27

OGGETTO

Categoria dell'oggetto: disegno

OGGETTO

Definizione: disegno

Identificazione: opera isolata

Disponibilità del bene: reale

SOGGETTO

Categoria generale: decorazioni e ornati

Identificazione: STUDIO DI ELEMENTO VEGETALE

LOCALIZZAZIONE GEOGRAFICO-AMMINISTRATIVA

INDICAZIONE DEL CONTENITORE FISICO

Codice del contenitore fisico: 26996

Categoria del contenitore fisico: architettura

LOCALIZZAZIONE GEOGRAFICO-AMMINISTRATIVA ATTUALE

Stato: Italia

Regione: Lombardia

Provincia: VA

Nome provincia: Varese

Codice ISTAT comune: 012139

Comune: Viggiù

COLLOCAZIONE SPECIFICA

Tipologia: palazzo

Denominazione: Società Operaia di Mutuo Soccorso di Viggiù

Indirizzo: Piazza Artisti Viggiutesi, 3

Denominazione struttura conservativa - livello 1: Società Operaia di Mutuo Soccorso di Viggiù

ALTRE LOCALIZZAZIONI GEOGRAFICO-AMMINISTRATIVE

Tipo di localizzazione: luogo di deposito

LOCALIZZAZIONE GEOGRAFICO-AMMINISTRATIVA [1 / 2]

Stato: Italia

Regione: Lombardia

Provincia: VA

Comune: Viggiù

COLLOCAZIONE SPECIFICA [1 / 2]

Tipologia: scuola

Qualificazione: Società Operaia di Mutuo Soccorso

Denominazione: Scuola d'Arte Industriale di Viggiù

Denominazione struttura conservativa - livello 1: Raccolta privata della Società Operaia di Mutuo Soccorso di Viggiù

DATA [1 / 2]

Data ingresso: 1906/07/02 post

Data uscita: 1997/07/10

LOCALIZZAZIONE GEOGRAFICO-AMMINISTRATIVA [2 / 2]

Stato: Italia

Regione: Lombardia

Provincia: VA

Comune: Viggiù

COLLOCAZIONE SPECIFICA [2 / 2]

Tipologia: casa

Qualificazione: comunale

Denominazione: Casa Butti

Denominazione struttura conservativa - livello 1: Museo Civico Enrico Butti

DATA [2 / 2]

Data uscita: 2003

RAPPORTO

RAPPORTO BENE FINALE/ORIGINALE

Stadio bene in esame: copia

Bene finale/originale: gesso

Soggetto bene finale/originale: Pampini e grappolo d'uva

Collocazione bene finale/originale: Raccolta privata della S.O.M.S. Viggiù inv. n. 253

CRONOLOGIA

CRONOLOGIA GENERICA

Secolo: sec. XX

Frazione di secolo: inizio

CRONOLOGIA SPECIFICA

Da: 1906/07/02

Validità: post

A: 1906/07/02

Validità: ante

Motivazione cronologia: data

DEFINIZIONE CULTURALE

AUTORE

Ruolo: esecutore

Nome di persona o ente: Franzini Luigi

Tipo intestazione: P

Dati anagrafici/Periodo di attività: 1885/1963

Motivazione dell'attribuzione: firma

COMMITTENZA

Data: 1906/07/02 ante

Circostanza: Corso di ornamenti, plastica (2° anno)

Nome: Scuola d'Arte Industriale di Viggiù

Fonte: documentazione

DATI TECNICI

MATERIA E TECNICA

Materia: matita conte' su cartoncino

MISURE

Unità: mm

Altezza: 528

Larghezza: 672

Indicazioni sul soggetto: vegetale: pampini; grappolo d'uva

DATI ANALITICI

ISCRIZIONI [1 / 4]

Classe di appartenenza: documentaria

Tecnica di scrittura: a penna

Tipo di caratteri: numero arabo

Posizione: retro, a destra

Trascrizione: 37/4

ISCRIZIONI [2 / 4]

Classe di appartenenza: documentaria

Tecnica di scrittura: a matita

Tipo di caratteri: corsivo

Posizione: a destra in basso

Trascrizione: Franzi Luigi; 2 luglio 1906

ISCRIZIONI [3 / 4]

Classe di appartenenza: documentaria

Tecnica di scrittura: a penna

Tipo di caratteri: corsivo

Posizione: a destra in basso

Trascrizione: F. Monti Ispettore

ISCRIZIONI [4 / 4]

Classe di appartenenza: documentaria

Tecnica di scrittura: a matita

Tipo di caratteri: numero arabo

Posizione: a sinistra in alto

Trascrizione: 83

STEMMI, EMBLEMI, MARCHI

Classe di appartenenza: timbro

Qualificazione: sociale

Identificazione: Scuola Industriale di disegno - Viggiù - Soc. Op. M.S.I.

Quantità: 1

Posizione: in basso a destra

Descrizione: timbro circolare

CONSERVAZIONE

STATO DI CONSERVAZIONE

Stato di conservazione: discreto

Indicazioni specifiche: due fori in alto; strappo a sinistra verso il basso

CONDIZIONE GIURIDICA E VINCOLI

CONDIZIONE GIURIDICA

Indicazione generica: proprietà privata

FONTI E DOCUMENTI DI RIFERIMENTO

DOCUMENTAZIONE FOTOGRAFICA

Codice univoco della risorsa: SC_D_XD050-00328_IMG-0000267343

Genere: documentazione allegata

Tipo: fotografia b/n

Codice identificativo: Museo Butti 319/01

Note: veduta d'insieme

Nome del file originale: 250.tif

MOSTRE

Titolo
La raccolta e l'archivio della Scuola d'Arte Industriale della Società Operaia di Mutuo Soccorso di Viggiù (parte seconda)

Luogo, sede espositiva, data: Viggiù, Museo Butti, , 1998/1999

COMPILAZIONE

COMPILAZIONE

Anno di redazione: 2001

Ente compilatore: Museo Civico Enrico Butti

Nome: Buzio, Barbara

Funzionario responsabile: Somaini, Luisa

TRASCRIZIONE PER INFORMATIZZAZIONE

Anno di trascrizione/informatizzazione: 2001

Nome: Rizzi, Francesco

Ente compilatore: Museo Civico Enrico Butti