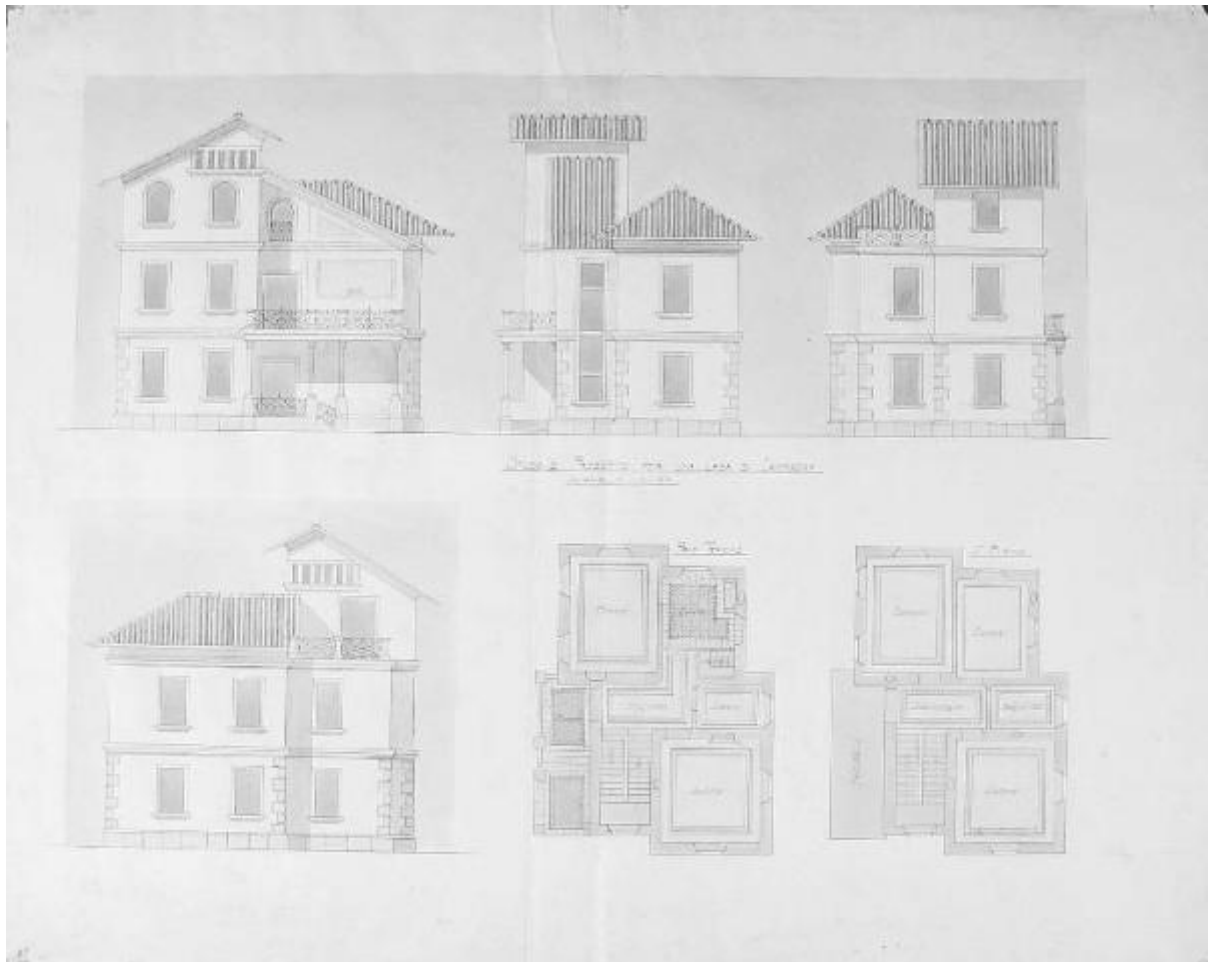


Studio di progetto per una casa di campagna

Rizzi Demetrio



Link risorsa: <https://www.lombardiabeniculturali.it/opere-arte/schede/XD050-00384/>

Scheda SIRBeC: <https://www.lombardiabeniculturali.it/opere-arte/schede-complete/XD050-00384/>

CODICI

Unità operativa: XD050

Numero scheda: 384

Codice scheda: XD050-00384

Tipo scheda: D

Livello ricerca: C

CODICE UNIVOCO

Codice regione: 03

Ente schedatore: R03/ Museo Civico Enrico Butti

Ente competente: S27

OGGETTO

Categoria dell'oggetto: disegno

OGGETTO

Definizione: disegno

Identificazione: opera isolata

Disponibilità del bene: reale

SOGGETTO

Categoria generale: decorazioni e ornati

Identificazione: STUDIO DI CASA DI CAMPAGNA

Titolo: Studio di progetto per una casa di campagna

LOCALIZZAZIONE GEOGRAFICO-AMMINISTRATIVA

INDICAZIONE DEL CONTENITORE FISICO

Codice del contenitore fisico: 26996

Categoria del contenitore fisico: architettura

LOCALIZZAZIONE GEOGRAFICO-AMMINISTRATIVA ATTUALE

Stato: Italia

Regione: Lombardia

Provincia: VA

Nome provincia: Varese

Codice ISTAT comune: 012139

Comune: Viggiù

COLLOCAZIONE SPECIFICA

Tipologia: palazzo

Denominazione: Società Operaia di Mutuo Soccorso di Viggiù

Indirizzo: Piazza Artisti Viggiutesi, 3

Denominazione struttura conservativa - livello 1: Società Operaia di Mutuo Soccorso di Viggiù

ALTRE LOCALIZZAZIONI GEOGRAFICO-AMMINISTRATIVE

Tipo di localizzazione: luogo di deposito

LOCALIZZAZIONE GEOGRAFICO-AMMINISTRATIVA [1 / 2]

Stato: Italia

Regione: Lombardia

Provincia: VA

Comune: Viggiù

COLLOCAZIONE SPECIFICA [1 / 2]

Tipologia: scuola

Qualificazione: Società Operaia di Mutuo Soccorso

Denominazione: Scuola d'Arte Industriale di Viggiù

Denominazione struttura conservativa - livello 1: Raccolta privata della Società Operaia di Mutuo Soccorso di Viggiù

DATA [1 / 2]

Data ingresso: 1928 post

Data uscita: 1997/07/10

LOCALIZZAZIONE GEOGRAFICO-AMMINISTRATIVA [2 / 2]

Stato: Italia

Regione: Lombardia

Provincia: VA

Comune: Viggiù

COLLOCAZIONE SPECIFICA [2 / 2]

Tipologia: casa

Qualificazione: comunale

Denominazione: Casa Butti

Denominazione struttura conservativa - livello 1: Museo Civico Enrico Butti

DATA [2 / 2]

Data uscita: 2003

CRONOLOGIA

CRONOLOGIA GENERICA

Secolo: sec. XX

Frazione di secolo: secondo quarto

CRONOLOGIA SPECIFICA

Da: 1927

Validità: post

A: 1928

Validità: ante

Motivazione cronologia: data (sul retro)

DEFINIZIONE CULTURALE

AUTORE

Ruolo: esecutore

Nome di persona o ente: Rizzi Demetrio

Tipo intestazione: P

Dati anagrafici/Periodo di attività: 1908/1981

Motivazione dell'attribuzione: firma sul retro

DATI TECNICI

MATERIA E TECNICA

Materia: china e acquerello policromo su carta

MISURE

Unità: mm

Altezza: 900

Larghezza: 1120

Indicazioni sul soggetto: Architettura: casa di campagna (prospetti; piante)

DATI ANALITICI

ISCRIZIONI [1 / 5]

Classe di appartenenza: documentaria

Tecnica di scrittura: a penna

Tipo di caratteri: stampatello

Posizione: al centro

Trascrizione: Studio di progetto per una casa di campagna; scala 1:50

ISCRIZIONI [2 / 5]

Classe di appartenenza: documentaria

Tecnica di scrittura: a penna

Tipo di caratteri: corsivo

Posizione: retro in basso a destra

Trascrizione: Rizzi Demetrio, E. 1; 1928 / Rizzi Demetrio Baraggia

ISCRIZIONI [3 / 5]

Classe di appartenenza: documentaria

Tecnica di scrittura: a penna

Tipo di caratteri: numero arabo

Posizione: retro in basso a sinistra

Trascrizione: 39/8

ISCRIZIONI [4 / 5]

Classe di appartenenza: documentaria

Tecnica di scrittura: a penna

Tipo di caratteri: stampatello

Posizione: al centro in basso

Trascrizione: Piano terreno; pranzo; cucina; ingresso; lavoro; ripostiglio; salotto

ISCRIZIONI [5 / 5]

Classe di appartenenza: documentaria

Tecnica di scrittura: a penna

Tipo di caratteri: stampatello

Posizione: a destra in basso

Trascrizione: 1° piano; camera; camera; disimpegno; bagno; camera; terrazza

CONSERVAZIONE

STATO DI CONSERVAZIONE

Stato di conservazione: discreto

Indicazioni specifiche: strappi lungo i bordi

CONDIZIONE GIURIDICA E VINCOLI

CONDIZIONE GIURIDICA

Indicazione generica: proprietà privata

FONTI E DOCUMENTI DI RIFERIMENTO

DOCUMENTAZIONE FOTOGRAFICA

Codice univoco della risorsa: SC_D_XD050-00384_IMG-0000267873

Genere: documentazione allegata

Tipo: fotografia b/n

Codice identificativo: Museo Butti 375/01

Note: veduta d'insieme

Nome del file originale: 203.tif

MOSTRE

Titolo
La raccolta e l'archivio della Scuola d'Arte Industriale della Società Operaia di Mutuo Soccorso di Viggiù (parte terza)

Luogo, sede espositiva, data: Viggiù, Museo Butti, , 1999-2000

COMPILAZIONE

COMPILAZIONE

Anno di redazione: 2001

Ente compilatore: Museo Civico Enrico Butti

Nome: Buzio, Barbara

Funzionario responsabile: Somaini, Luisa

TRASCRIZIONE PER INFORMATIZZAZIONE

Anno di trascrizione/informatizzazione: 2001

Nome: Rizzi, Francesco

Ente compilatore: Museo Civico Enrico Butti