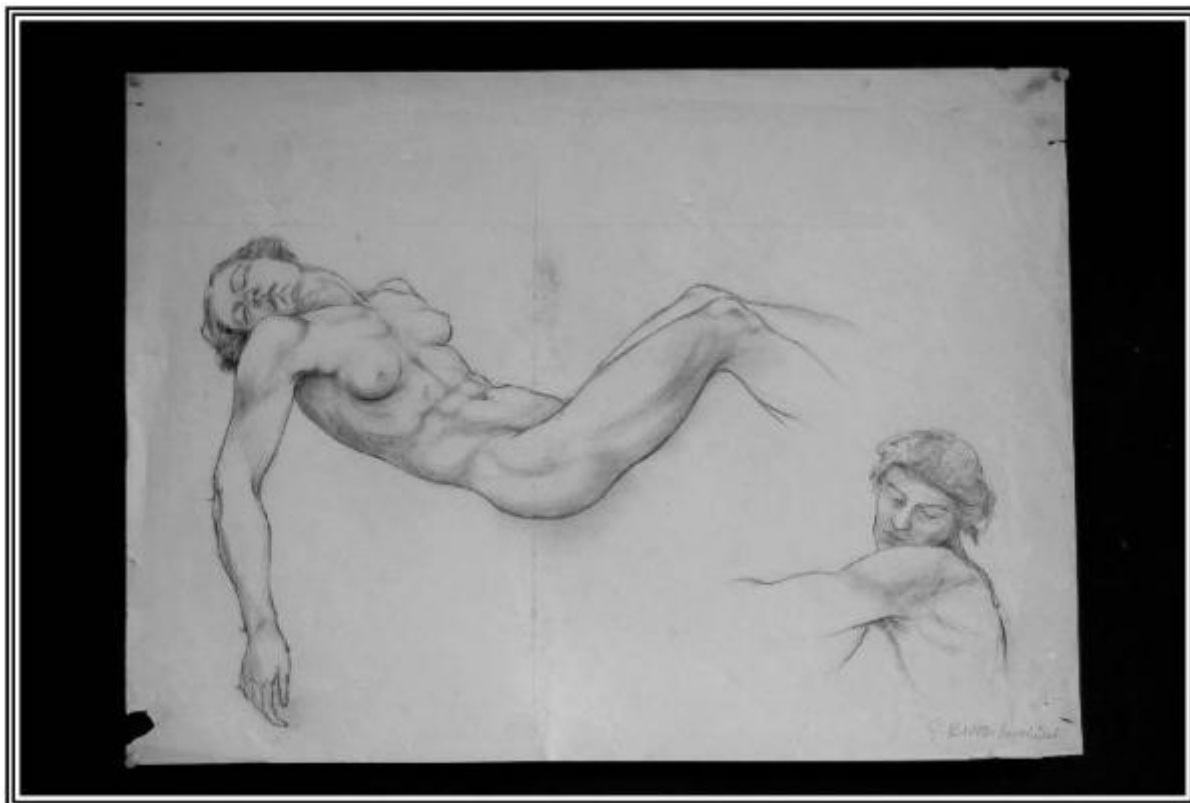


STUDIO DI NUDO FEMMINILE E STUDIO DI VOLTO FEMMINILE

Buzzi Reschini Giacomo



Link risorsa: <https://www.lombardiabenculturali.it/opere-arte/schede/XD050-00552/>

Scheda SIRBeC: <https://www.lombardiabenculturali.it/opere-arte/schede-complete/XD050-00552/>

CODICI

Unità operativa: XD050

Numero scheda: 552

Codice scheda: XD050-00552

Tipo scheda: D

Livello ricerca: C

CODICE UNIVOCO

Codice regione: 03

Ente schedatore: R03/ Museo Civico Enrico Butti

Ente competente: S27

OGGETTO

Categoria dell'oggetto: disegno

OGGETTO

Definizione: disegno

Identificazione: opera isolata

Disponibilità del bene: reale

SOGGETTO

Categoria generale: decorazioni e ornati

Identificazione: STUDIO DI NUDO FEMMINILE E STUDIO DI VOLTO FEMMINILE

LOCALIZZAZIONE GEOGRAFICO-AMMINISTRATIVA

INDICAZIONE DEL CONTENITORE FISICO

Codice del contenitore fisico: 26996

Categoria del contenitore fisico: architettura

LOCALIZZAZIONE GEOGRAFICO-AMMINISTRATIVA ATTUALE

Stato: Italia

Regione: Lombardia

Provincia: VA

Nome provincia: Varese

Codice ISTAT comune: 012139

Comune: Viggiù

COLLOCAZIONE SPECIFICA

Tipologia: palazzo

Denominazione: Società Operaia di Mutuo Soccorso di Viggiù

Indirizzo: Piazza Artisti Viggiutesi, 3

Denominazione struttura conservativa - livello 1: Società Operaia di Mutuo Soccorso di Viggiù

ALTRE LOCALIZZAZIONI GEOGRAFICO-AMMINISTRATIVE

Tipo di localizzazione: luogo di deposito

LOCALIZZAZIONE GEOGRAFICO-AMMINISTRATIVA [1 / 2]

Stato: Italia

Regione: Lombardia

Provincia: VA

Comune: Viggiù

COLLOCAZIONE SPECIFICA [1 / 2]

Tipologia: scuola

Qualificazione: Società Operaia di Mutuo Soccorso

Denominazione: Scuola d'Arte Industriale di Viggiù

Denominazione struttura conservativa - livello 1: Raccolta privata della Società Operaia di Mutuo Soccorso di Viggiù

DATA [1 / 2]

Data uscita: 1997/07/10

LOCALIZZAZIONE GEOGRAFICO-AMMINISTRATIVA [2 / 2]

Stato: Italia

Regione: Lombardia

Provincia: VA

Comune: Viggiù

COLLOCAZIONE SPECIFICA [2 / 2]

Tipologia: casa

Qualificazione: comunale

Denominazione: Casa Butti

Denominazione struttura conservativa - livello 1: Museo Civico Enrico Butti

DATA [2 / 2]

Data uscita: 2003

RAPPORTO

RAPPORTO BENE FINALE/ORIGINALE

Stadio bene in esame: Studio preparatorio

Bene finale/originale: verso la meta

Soggetto bene finale/originale: trasporto salma

Autore bene finale/originale: Buzzi Reschini Giacomo

Datazione bene finale/originale: 1925

CRONOLOGIA

CRONOLOGIA GENERICA

Secolo: sec. XX

Frazione di secolo: primo quarto

CRONOLOGIA SPECIFICA

Validità: post

Validità: ante

Motivazione cronologia: documentazione

DEFINIZIONE CULTURALE

AUTORE

Ruolo: esecutore

Nome di persona o ente: Buzzi Reschini Giacomo

Tipo intestazione: P

Dati anagrafici/Periodo di attività: 1881-1962

Motivazione dell'attribuzione: firma

COMMITTENZA

Circostanza: Corso di architettura

Nome: Scuola d'Arte Industriale di Viggiù

Fonte: documentazione (timbro scuola)

DATI TECNICI

MATERIA E TECNICA

Materia: matita conte' su carta color camoscio

MISURE

Unità: mm

Altezza: 483

Larghezza: 662

Indicazioni sul soggetto: Figure: nudo femminile; volto femminile

DATI ANALITICI

ISCRIZIONI [1 / 2]

Classe di appartenenza: documentaria

Tecnica di scrittura: a matita

Tipo di caratteri: corsivo

Posizione: a destra in basso

Trascrizione: G. Buzzi Reschini

ISCRIZIONI [2 / 2]

Classe di appartenenza: documentaria

Tecnica di scrittura: a penna

Tipo di caratteri: numero arabo

Posizione: retro

Trascrizione: 19/8

CONSERVAZIONE

STATO DI CONSERVAZIONE

Stato di conservazione: discreto

Indicazioni specifiche: Piccoli strappi lungo i bordi

CONDIZIONE GIURIDICA E VINCOLI

CONDIZIONE GIURIDICA

Indicazione generica: proprietà privata

FONTI E DOCUMENTI DI RIFERIMENTO

DOCUMENTAZIONE FOTOGRAFICA

Codice univoco della risorsa: SC_D_XD050-00552_IMG-0000268682

Genere: documentazione allegata

Tipo: fotografia b/n

Codice identificativo: Museo Butti 543/02

Note: veduta d'insieme

Nome del file originale: 490.tif

BIBLIOGRAFIA

Autore: Negri G.

Titolo contributo: Giacomo Buzzi Rescini scultore

Anno di edizione: 1961

V., pp., nn.: p. 59

MOSTRE

Titolo
La raccolta e l'archivio della Scuola d'Arte Industriale della Società Operaia di Mutuo Soccorso di Viggiù (parte seconda)

Luogo, sede espositiva, data: Viggiù, Museo Butti, , 1998/1999

COMPILAZIONE

COMPILAZIONE

Anno di redazione: 2002

Ente compilatore: Museo Civico Enrico Butti

Nome: Buzio, Barbara

Funzionario responsabile: Somaini, Luisa

TRASCRIZIONE PER INFORMATIZZAZIONE

Anno di trascrizione/informatizzazione: 2003

Nome: Rizzi, Francesco

Ente compilatore: Museo Civico Enrico Butti