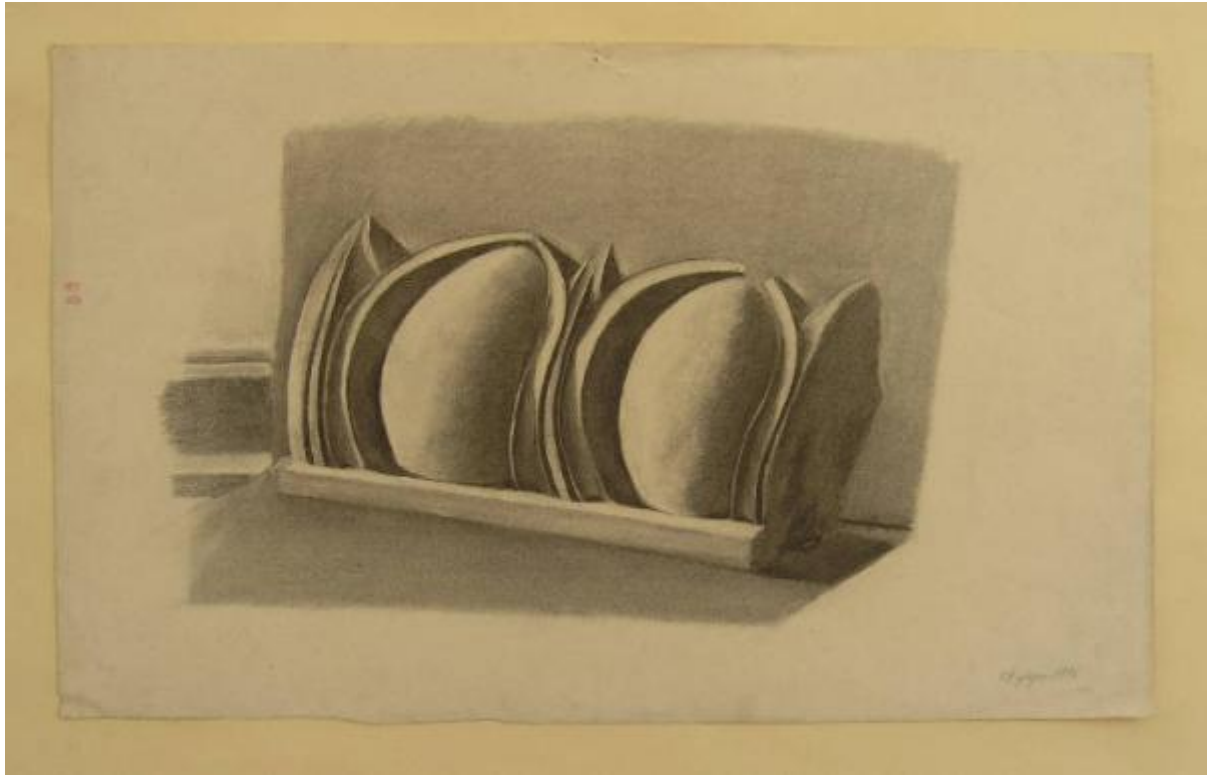


# STUDIO DI ORNATO

De Lama Ivo



Link risorsa: <https://www.lombardiabeniculturali.it/opere-arte/schede/XD050-00789/>

Scheda SIRBeC: <https://www.lombardiabeniculturali.it/opere-arte/schede-complete/XD050-00789/>

## **CODICI**

Unità operativa: XD050

Numero scheda: 789

Codice scheda: XD050-00789

Tipo scheda: D

Livello ricerca: C

### **CODICE UNIVOCO**

Codice regione: 03

Ente schedatore: R03/ Museo Civico Enrico Butti

Ente competente: S27

## **OGGETTO**

Categoria dell'oggetto: disegno

### **OGGETTO**

Definizione: disegno

Identificazione: opera isolata

Disponibilità del bene: reale

### **SOGGETTO**

Categoria generale: decorazioni e ornati

Identificazione: STUDIO DI ORNATO

## **LOCALIZZAZIONE GEOGRAFICO-AMMINISTRATIVA**

### **INDICAZIONE DEL CONTENITORE FISICO**

Codice del contenitore fisico: 26996

Categoria del contenitore fisico: architettura

### **LOCALIZZAZIONE GEOGRAFICO-AMMINISTRATIVA ATTUALE**

Stato: Italia

Regione: Lombardia

Provincia: VA

Nome provincia: Varese

Codice ISTAT comune: 012139

Comune: Viggiù

**COLLOCAZIONE SPECIFICA**

Tipologia: palazzo

Denominazione: Società Operaia di Mutuo Soccorso di Viggiù

Indirizzo: Piazza Artisti Viggiutesi, 3

Denominazione struttura conservativa - livello 1: Società Operaia di Mutuo Soccorso di Viggiù

**ALTRE LOCALIZZAZIONI GEOGRAFICO-AMMINISTRATIVE**

Tipo di localizzazione: luogo di deposito

**LOCALIZZAZIONE GEOGRAFICO-AMMINISTRATIVA [1 / 2]**

Stato: Italia

Regione: Lombardia

Provincia: VA

Comune: Viggiù

**COLLOCAZIONE SPECIFICA [1 / 2]**

Tipologia: scuola

Qualificazione: Società Operaia di Mutuo Soccorso

Denominazione: Scuola d'Arte Industriale di Viggiù

Denominazione struttura conservativa - livello 1: Raccolta privata della Società Operaia di Mutuo Soccorso di Viggiù

**DATA [1 / 2]**

Data ingresso: 1906/06/27 post

Data uscita: 1997/07/10

**LOCALIZZAZIONE GEOGRAFICO-AMMINISTRATIVA [2 / 2]**

Stato: Italia

Regione: Lombardia

Provincia: VA

Comune: Viggiù

**COLLOCAZIONE SPECIFICA [2 / 2]**

Tipologia: casa

Qualificazione: comunale

Denominazione: Casa Butti

Denominazione struttura conservativa - livello 1: Museo Civico Enrico Butti

**DATA [2 / 2]**

Data uscita: 2003

**RAPPORTO**

**RAPPORTO BENE FINALE/ORIGINALE**

Stadio bene in esame: copia dal gesso

**CRONOLOGIA**

**CRONOLOGIA GENERICA**

Secolo: sec. XX

Frazione di secolo: inizio

**CRONOLOGIA SPECIFICA**

Da: 1906/06/27

Validità: post

A: 1906/06/27

Validità: ante

Motivazione cronologia: data

**DEFINIZIONE CULTURALE**

**AUTORE**

Ruolo: esecutore

Nome di persona o ente: De Lama Ivo

Tipo intestazione: P

Dati anagrafici/Periodo di attività: Viggiù 1891/03/10 - Viggiù (?)

Motivazione dell'attribuzione

Documentazione (riferimento n. 55 nell'elenco allievi anno scol. 1905-6 corrispondente a questo nominativo)

**DATI TECNICI**

**MATERIA E TECNICA**

Materia: matita e carboncino su carta

**MISURE**

Unità: mm

Altezza: 359

Larghezza: 590

Indicazioni sul soggetto: Oggetti: Cornice con ovuli

## DATI ANALITICI

### ISCRIZIONI [1 / 3]

Classe di appartenenza: documentaria

Tecnica di scrittura: a impressione

Tipo di caratteri: numero arabo

Posizione: a sinistra

Trascrizione: 55

### ISCRIZIONI [2 / 3]

Classe di appartenenza: documentaria

Tecnica di scrittura: a matita

Tipo di caratteri: corsivo

Posizione: a destra in basso

Trascrizione: 27 giugno 1906

### ISCRIZIONI [3 / 3]

Classe di appartenenza: documentaria

Tecnica di scrittura: a penna

Tipo di caratteri: numero arabo

Posizione: retro

Trascrizione: 9/6

## CONSERVAZIONE

### STATO DI CONSERVAZIONE

Stato di conservazione: discreto

Indicazioni specifiche: segni di puntine e strappo in alto al centro

## CONDIZIONE GIURIDICA E VINCOLI

## CONDIZIONE GIURIDICA

Indicazione generica: proprietà privata

## FONTI E DOCUMENTI DI RIFERIMENTO

### DOCUMENTAZIONE FOTOGRAFICA

Codice univoco della risorsa: SC\_D\_XD050-00789\_IMG-0000269869

Genere: documentazione allegata

Tipo: fotografia colori

Codice identificativo: Museo Butti 780/04

Note: veduta d'insieme

Nome del file originale: 780.tif

## COMPILAZIONE

### COMPILAZIONE

Anno di redazione: 2004

Ente compilatore: Museo Civico Enrico Butti

Nome: Buzio, Barbara

Funzionario responsabile: Cassani, Nino

### TRASCRIZIONE PER INFORMATIZZAZIONE

Anno di trascrizione/informatizzazione: 2004

Nome: Rizzi, Francesco

Ente compilatore: Museo Civico Enrico Butti