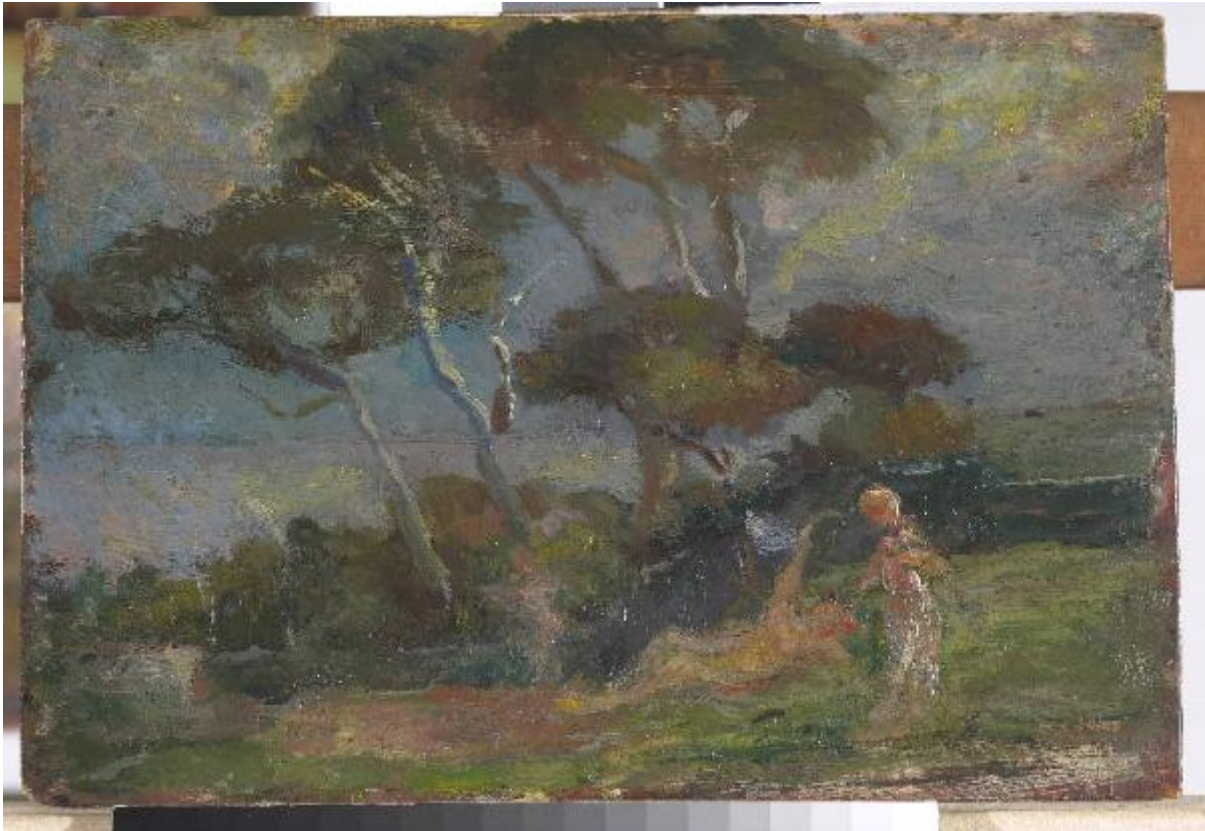


# Sinfonia sul lago

Pasinetti, Antonio



Link risorsa: <https://www.lombardiabeniculturali.it/opere-arte/schede/XO030-00079/>

Scheda SIRBeC: <https://www.lombardiabeniculturali.it/opere-arte/schede-complete/XO030-00079/>

## CODICI

Unità operativa: XO030

Numero scheda: 79

Codice scheda: XO030-00079

Tipo scheda: OA

Livello ricerca: C

### CODICE UNIVOCO

Codice regione: 03

Numero catalogo generale: 02062221

Ente schedatore: R03/ Comune di Montichiari

Ente competente: S23

## OGGETTO

Categoria dell'oggetto: pittura

### OGGETTO

Definizione: dipinto

Identificazione: opera isolata

Disponibilità del bene: reale

### SOGGETTO

Categoria generale: allegorie, simboli e concetti

Identificazione: Figure femminili

Titolo: Sinfonia sul lago

## LOCALIZZAZIONE GEOGRAFICO-AMMINISTRATIVA

### INDICAZIONE DEL CONTENITORE FISICO

Codice del contenitore fisico: 27321

Categoria del contenitore fisico: architettura

### LOCALIZZAZIONE GEOGRAFICO-AMMINISTRATIVA ATTUALE

Stato: Italia

Regione: Lombardia

Provincia: BS

Nome provincia: Brescia

Codice ISTAT comune: 017113

Comune: Montichiari

### **COLLOCAZIONE SPECIFICA**

Tipologia: ospedale (ex)

Denominazione: Civica Pinacoteca Antonio e Laura Pasinetti

Indirizzo: Via Trieste, 56

Denominazione struttura conservativa - livello 1: Sistema Museale Montichiari Musei

Denominazione struttura conservativa - livello 2: Civica Pinacoteca Antonio e Laura Pasinetti

Tipologia struttura conservativa: museo

Collocazione originaria: NO

### **ACCESSIBILITA' DEL BENE**

Accessibilità: SI

## **ALTRE LOCALIZZAZIONI GEOGRAFICO-AMMINISTRATIVE**

Tipo di localizzazione: luogo di provenienza/collocazione precedente

### **LOCALIZZAZIONE GEOGRAFICO-AMMINISTRATIVA [1 / 2]**

Continente: Europa

Stato: Italia

Regione: Lombardia

Provincia: MI

Comune: Milano

### **COLLOCAZIONE SPECIFICA [1 / 2]**

Tipologia: casa

Qualificazione: privata

Denominazione: Casa privata Pasinetti Lauro

Denominazione spazio viabilistico: Via Tolstoj

Denominazione struttura conservativa - livello 1: Collezione privata Pasinetti Lauro

### **DATA [1 / 2]**

Data ingresso: 1940

Data uscita: sec. XX seconda metà

Tipo di localizzazione: luogo di collocazione successiva

**LOCALIZZAZIONE GEOGRAFICO-AMMINISTRATIVA [2 / 2]**

Continente: Europa

Stato: Italia

Regione: Lombardia

Provincia: MI

Comune: Milano

**COLLOCAZIONE SPECIFICA [2 / 2]**

Tipologia: abitazioni

Qualificazione: private

Denominazione: Casa privata Pasinetti Antonio e Laura

Denominazione spazio viabilistico: Via Romagnoli

Denominazione struttura conservativa - livello 1: Collezione privata Pasinetti Antonio e Laura

**DATA [2 / 2]**

Data ingresso: sec. XX seconda metà

Data uscita: 2007

**DATI PATRIMONIALI E COLLEZIONI**

**INVENTARIO [1 / 2]**

Denominazione: Inventario Civica Pinacoteca Antonio e Laura Pasinetti

Data: 2007

Numero: PPMTA00078

Transcodifica del numero di inventario: PPMTA00078

Specifiche inventario: data inventario

**INVENTARIO [2 / 2]**

Denominazione: Inventario Lauro Pasinetti

Data: 1940

Numero: 518

Transcodifica del numero di inventario: 518

Specifiche inventario

L'inventario fu stilato nel 1940, prima della morte di Pasinetti Antonio (1863 -1940), ai fini di numerare le opere e

suddividerle equamente tra i due figli del pittore, Lauro e Leone.

#### **COLLEZIONI [1 / 2]**

Denominazione: Collezione Lauro Pasinetti

Nome del collezionista: Pasinetti, Lauro

Data ingresso del bene nella collezione: 1940

Data uscita del bene nella collezione: sec. XX seconda metà

Numero inventario bene nella collezione: 518

#### **COLLEZIONI [2 / 2]**

Denominazione: Collezione Antonio e Laura Pasinetti

Nome del collezionista: Pasinetti, Antonio/ Pasinetti, Laura

Data ingresso del bene nella collezione: sec. XX seconda metà

Data uscita del bene nella collezione: 2007

### **LOCALIZZAZIONE CATASTALE**

#### **LOCALIZZAZIONE CATASTALE**

### **CRONOLOGIA**

#### **CRONOLOGIA GENERICA**

Secolo: sec. XX

Frazione di secolo: inizio

#### **CRONOLOGIA SPECIFICA**

Da: 1900

Validità: post

A: 1910

Validità: ante

Motivazione cronologia: documentazione

### **DEFINIZIONE CULTURALE**

#### **AUTORE**

Nome di persona o ente: Pasinetti, Antonio

Tipo intestazione: P

Dati anagrafici/Periodo di attività: 1863-1940

Motivazione dell'attribuzione: documentazione

### **AMBITO CULTURALE**

Denominazione: ambito lombardo

## **DATI TECNICI**

### **MATERIA E TECNICA**

Materia: tavola

Tecnica: pittura a olio

### **MISURE**

Parte: intero

Unità: cm

Altezza: 20

Larghezza: 29

## **DATI ANALITICI**

### **DESCRIZIONE**

Indicazioni sull'oggetto: Il dipinto è privo di cornice.

Indicazioni sul soggetto: Figure umane: donne. Abbigliamento: veste rosa. Paesaggio: alberi, lago, cespugli.

Notizie storico-critiche

Tra l'ultimo decennio dell'Ottocento ed il primo del Novecento, Antonio Pasinetti realizza un gruppo di opere dall'atmosfera eterea ed evanescente. Il dipinto "Sinfonia sul lago" evoca nel titolo il tema delle corrispondenze e dei continui richiami in natura tra arte, musica e letteratura, rappresentato da figure sospese che affiorano in una visione di sogno.

## **CONSERVAZIONE**

### **STATO DI CONSERVAZIONE**

Data: 2011

Stato di conservazione: buono

Fonte: osservazione diretta

## **CONDIZIONE GIURIDICA E VINCOLI**

### **CONDIZIONE GIURIDICA**

Indicazione generica: proprietà Ente pubblico territoriale

Note: fonte: 2006/ 06/ 19 Delibera di Giunta n° 138

Indicazione specifica: Comune di Montichiari

Indirizzo: Piazza Municipio, 1 - 25018 Montichiari (BS)

### **ACQUISIZIONE**

Tipo acquisizione: donazione

Nome: Pasinetti, Laura

Data acquisizione: 2006/06/21

Luogo acquisizione: Lombardia/ BS/ Montichiari

Note: fonte: 2006/ 07/ 06 atto notarile n° 618, serie 1

## **FONTI E DOCUMENTI DI RIFERIMENTO**

### **DOCUMENTAZIONE FOTOGRAFICA**

Codice univoco della risorsa: SC\_OA\_XO030-00079\_IMG-0000401542

Genere: documentazione allegata

Tipo: fotografia digitale colore

Autore: Fotostudio Rapuzzi

Data: 2007

Ente proprietario: Comune di Montichiari

Codice identificativo: 00078

Visibilità immagine: 1

Collocazione del file nell'archivio locale: D:\

Nome del file originale: 00078.tif

### **BIBLIOGRAFIA [1 / 4]**

Genere: bibliografia specifica

Autore: Pasinetti L./ Borgese L.

Titolo libro o rivista: Antonio Pasinetti. Vita e opere

Luogo di edizione: Milano

Anno di edizione: 1942

### **BIBLIOGRAFIA [2 / 4]**

Genere: bibliografia specifica

Autore: Migliorati F./ Chiarini P./ Boletti E.

Titolo libro o rivista: Ex Ospedale: un edificio ritrovato

Titolo contributo: Antonio Pasinetti da Montichiari (1863-1940)

Luogo di edizione: Montichiari (BS)

Anno di edizione: 2007

**BIBLIOGRAFIA [3 / 4]**

Genere: bibliografia specifica

Autore: Boifava P./ Boletti E.

Titolo libro o rivista: L'Archivio Pasinetti. Preziosi ricordi di una famiglia

**BIBLIOGRAFIA [4 / 4]**

Genere: bibliografia specifica

Autore: Boifava P./ Boletti E.

Titolo libro o rivista: La Civica Pinacoteca Antonio e Laura Pasinetti di Montichiari

Luogo di edizione: Brescia

Anno di edizione: 2007

## COMPILAZIONE

### COMPILAZIONE

Anno di redazione: 2010

Ente compilatore: Comune di Montichiari

Nome: Boletti, Elisa

Referente scientifico: Boifava, Paolo

Funzionario responsabile: Pezzoli, Gianpietro