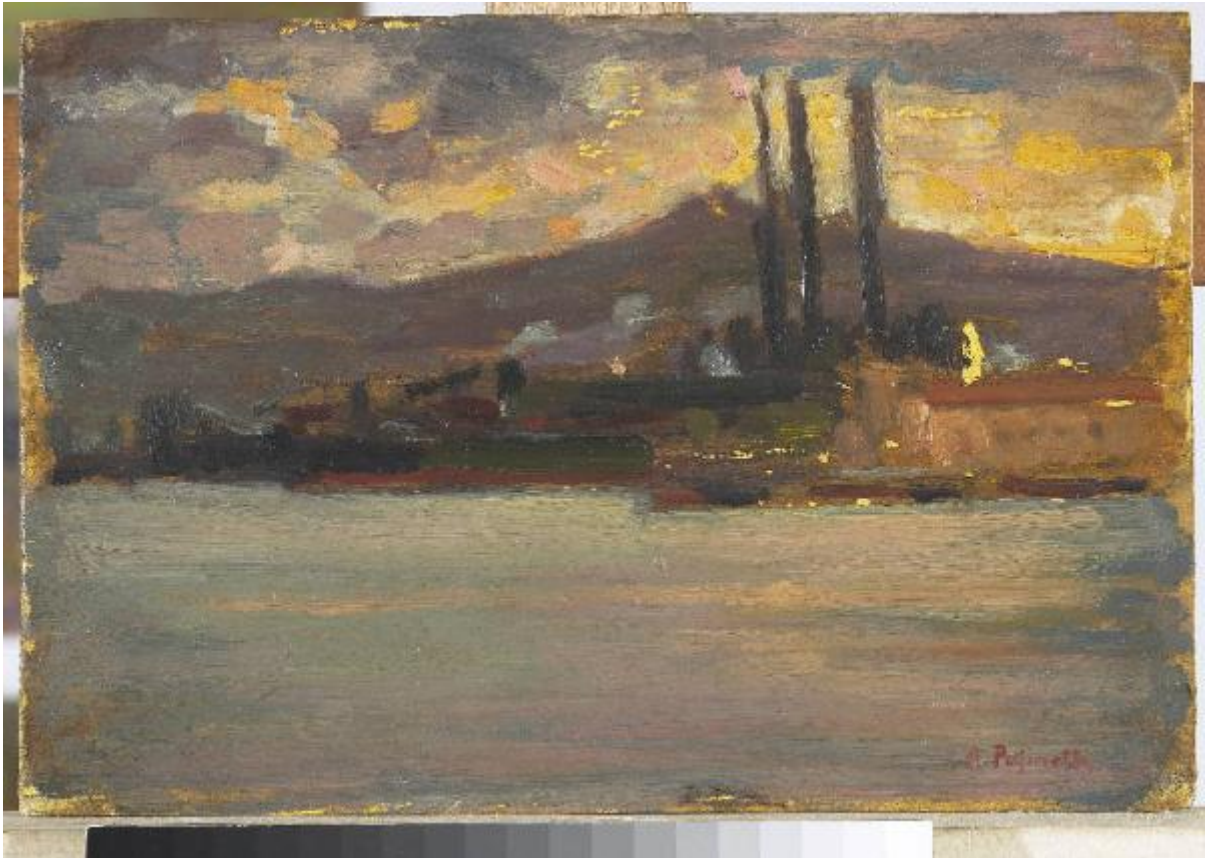


# Isola d'Elba

Pasinetti, Antonio



Link risorsa: <https://www.lombardiabeniculturali.it/opere-arte/schede/XO030-00182/>

Scheda SIRBeC: <https://www.lombardiabeniculturali.it/opere-arte/schede-complete/XO030-00182/>

## CODICI

Unità operativa: XO030

Numero scheda: 182

Codice scheda: XO030-00182

Tipo scheda: OA

Livello ricerca: C

## CODICE UNIVOCO

Codice regione: 03

Numero catalogo generale: 02143132

Ente schedatore: R03/ Comune di Montichiari

Ente competente: S23

## OGGETTO

Categoria dell'oggetto: pittura

## OGGETTO

Definizione: dipinto

Identificazione: opera isolata

Disponibilità del bene: reale

## SOGGETTO

Categoria generale: paesaggio

Identificazione: Paesaggio marino

Titolo: Isola d'Elba

## LOCALIZZAZIONE GEOGRAFICO-AMMINISTRATIVA

### INDICAZIONE DEL CONTENITORE FISICO

Codice del contenitore fisico: 27321

Categoria del contenitore fisico: architettura

### LOCALIZZAZIONE GEOGRAFICO-AMMINISTRATIVA ATTUALE

Stato: Italia

Regione: Lombardia

Provincia: BS

Nome provincia: Brescia

Codice ISTAT comune: 017113

Comune: Montichiari

### **COLLOCAZIONE SPECIFICA**

Tipologia: ospedale (ex)

Denominazione: Civica Pinacoteca Antonio e Laura Pasinetti

Indirizzo: Via Trieste, 56

Denominazione struttura conservativa - livello 1: Sistema Museale Montichiari Musei

Denominazione struttura conservativa - livello 2: Civica Pinacoteca Antonio e Laura Pasinetti

Tipologia struttura conservativa: museo

Collocazione originaria: NO

### **ACCESSIBILITA' DEL BENE**

Accessibilità: SI

## **ALTRE LOCALIZZAZIONI GEOGRAFICO-AMMINISTRATIVE**

Tipo di localizzazione: luogo di provenienza/collocazione precedente

### **LOCALIZZAZIONE GEOGRAFICO-AMMINISTRATIVA [1 / 2]**

Continente: Europa

Stato: Italia

Regione: Lombardia

Provincia: MI

Comune: Milano

### **COLLOCAZIONE SPECIFICA [1 / 2]**

Tipologia: abitazione

Qualificazione: privata

Denominazione: abitazione privata Pasinetti Lauro

Denominazione spazio viabilistico: Via Tolstoj

Denominazione struttura conservativa - livello 1: Collezione privata Pasinetti Lauro

### **DATA [1 / 2]**

Data ingresso: 1940

Data uscita: sec. XX seconda metà

Tipo di localizzazione: luogo di collocazione successiva

**LOCALIZZAZIONE GEOGRAFICO-AMMINISTRATIVA [2 / 2]**

Continente: Europa

Stato: Italia

Regione: Lombardia

Provincia: MI

Comune: Milano

**COLLOCAZIONE SPECIFICA [2 / 2]**

Tipologia: abitazioni

Qualificazione: private

Denominazione: abitazioni private Pasinetti Antonio e Laura

Denominazione spazio viabilistico: Via Romagnoli

Denominazione struttura conservativa - livello 1: Collezione privata Pasinetti Antonio e Laura

**DATA [2 / 2]**

Data ingresso: sec. XX seconda metà

Data uscita: 2007

**DATI PATRIMONIALI E COLLEZIONI**

**INVENTARIO [1 / 2]**

Denominazione: Inventario Civica Pinacoteca Antonio e Laura Pasinetti

Data: 2007

Numero: PPMTA00181

Transcodifica del numero di inventario: PPMTA00181

**INVENTARIO [2 / 2]**

Denominazione: Inventario Lauro Pasinetti

Data: 1940

Numero: 576

Transcodifica del numero di inventario: 576

Specifiche inventario

L'inventario fu stilato nel 1940, prima della morte di Pasinetti Antonio (1863 -1940), ai fini di numerare le opere e suddividerle equamente tra i due figli del pittore, Lauro e Leone.

**COLLEZIONI [1 / 2]**

Denominazione: Collezione Lauro Pasinetti

Nome del collezionista: Pasinetti, Lauro

Data ingresso del bene nella collezione: 1940

Data uscita del bene nella collezione: sec. XX seconda metà

Numero inventario bene nella collezione: 576

### **COLLEZIONI [2 / 2]**

Denominazione: Collezione Antonio e Laura Pasinetti

Nome del collezionista: Pasinetti, Antonio/ Pasinetti, Laura

Data ingresso del bene nella collezione: sec. XX seconda metà

Data uscita del bene nella collezione: 2007

## **LOCALIZZAZIONE CATASTALE**

### **LOCALIZZAZIONE CATASTALE**

## **CRONOLOGIA**

### **CRONOLOGIA GENERICA**

Secolo: sec. XX

Frazione di secolo: inizio

### **CRONOLOGIA SPECIFICA**

Da: 1905

Validità: post

A: 1905

Validità: ante

Motivazione cronologia: documentazione

## **DEFINIZIONE CULTURALE**

### **AUTORE**

Nome di persona o ente: Pasinetti, Antonio

Tipo intestazione: P

Dati anagrafici/Periodo di attività: 1863-1940

Motivazione dell'attribuzione: documentazione

## **AMBITO CULTURALE**

Denominazione: ambito lombardo

## **DATI TECNICI**

### **MATERIA E TECNICA**

Materia: tavola

Tecnica: pittura a olio

### **MISURE**

Parte: intero

Unità: cm

Altezza: 20

Larghezza: 29

## **DATI ANALITICI**

### **DESCRIZIONE**

Indicazioni sull'oggetto: Il dipinto è privo di cornice.

Indicazioni sul soggetto: Paesaggio: mare, monte. Architetture: porto. Mezzi di trasporto: imbarcazioni.

### **ISCRIZIONI**

Classe di appartenenza: documentaria

Tecnica di scrittura: a pennello

Tipo di caratteri: corsivo

Posizione: recto, in basso a destra

Autore: Pasinetti, Antonio

Trascrizione: A. PASINETTI

### **STEMMI, EMBLEMI, MARCHI**

Classe di appartenenza: timbro

Qualificazione: di collezione

Identificazione: Pasinetti, Lauro

Quantità: 1

Posizione: verso, in alto al centro

### **Descrizione**

Il timbro presenta la forma di un cerchio nel quale ne è inscritto uno di dimensioni più piccole. Nel perimetro delineato

dalle due forme geometriche corre l'iscrizione "COLLEZIONE PROF. LAURO PASINETTI", seguita dal simbolo di una stella. Al centro del timbro è collocata una tavolozza con tre pennelli.

Il timbro fu introdotto ed usato da Lauro Pasinetti per indicare le opere di sua proprietà ed eseguite dal padre Antonio Pasinetti (1863-1940).

Notizie storico-critiche: La luce bassa della sera amalgama gli elementi del paesaggio nella declinazione del colore grigio.

## CONSERVAZIONE

### STATO DI CONSERVAZIONE

Data: 2011

Stato di conservazione: buono

Fonte: osservazione diretta

## CONDIZIONE GIURIDICA E VINCOLI

### CONDIZIONE GIURIDICA

Indicazione generica: proprietà Ente pubblico territoriale

Note: fonte: 2006/ 06/ 19 Delibera di Giunta n° 138

Indicazione specifica: Comune di Montichiari

Indirizzo: Piazza Municipio, 1 - 25018 Montichiari (BS)

### ACQUISIZIONE

Tipo acquisizione: donazione

Nome: Pasinetti, Laura

Data acquisizione: 2006/ 06/ 21

Luogo acquisizione: Lombardia/ BS/ Montichiari

Note: fonte: 2006/ 07/ 06 atto notarile n° 618, serie 1

## FONTI E DOCUMENTI DI RIFERIMENTO

### DOCUMENTAZIONE FOTOGRAFICA

Codice univoco della risorsa: SC\_OA\_XO030-00182\_IMG-0000472263

Genere: documentazione allegata

Tipo: fotografia digitale colore

Autore: Fotostudio Rapuzzi

Data: 2007

Ente proprietario: Comune di Montichiari

Codice identificativo: 00181

Visibilità immagine: 1

Collocazione del file nell'archivio locale: D:\

Nome del file originale: 00181.tif

**BIBLIOGRAFIA [1 / 4]**

Genere: bibliografia specifica

Autore: Pasinetti L./ Borgese L.

Titolo libro o rivista: Antonio Pasinetti. Vita e opere

Luogo di edizione: Milano

Anno di edizione: 1942

**BIBLIOGRAFIA [2 / 4]**

Genere: bibliografia specifica

Autore: Migliorati F./ Chiarini P./ Boletti E.

Titolo libro o rivista: Ex Ospedale: un edificio ritrovato

Titolo contributo: Antonio Pasinetti da Montichiari (1863-1940)

Luogo di edizione: Montichiari (BS)

Anno di edizione: 2007

**BIBLIOGRAFIA [3 / 4]**

Genere: bibliografia specifica

Autore: Boifava P./ Boletti E.

Titolo libro o rivista: La Civica Pinacoteca Antonio e Laura Pasinetti di Montichiari

Luogo di edizione: Brescia

Anno di edizione: 2007

**BIBLIOGRAFIA [4 / 4]**

Genere: bibliografia specifica

Autore: Boifava P./ Boletti E.

Titolo libro o rivista: L'Archivio Pasinetti. Preziosi ricordi di una famiglia

Luogo di edizione: Montichiari (BS)

Anno di edizione: 2008



**COMPILAZIONE**

Anno di redazione: 2011

Ente compilatore: Comune di Montichiari

Nome: Boletti, Elisa

Referente scientifico: Boifava, Paolo

Funzionario responsabile: Pezzoli, Gianpietro