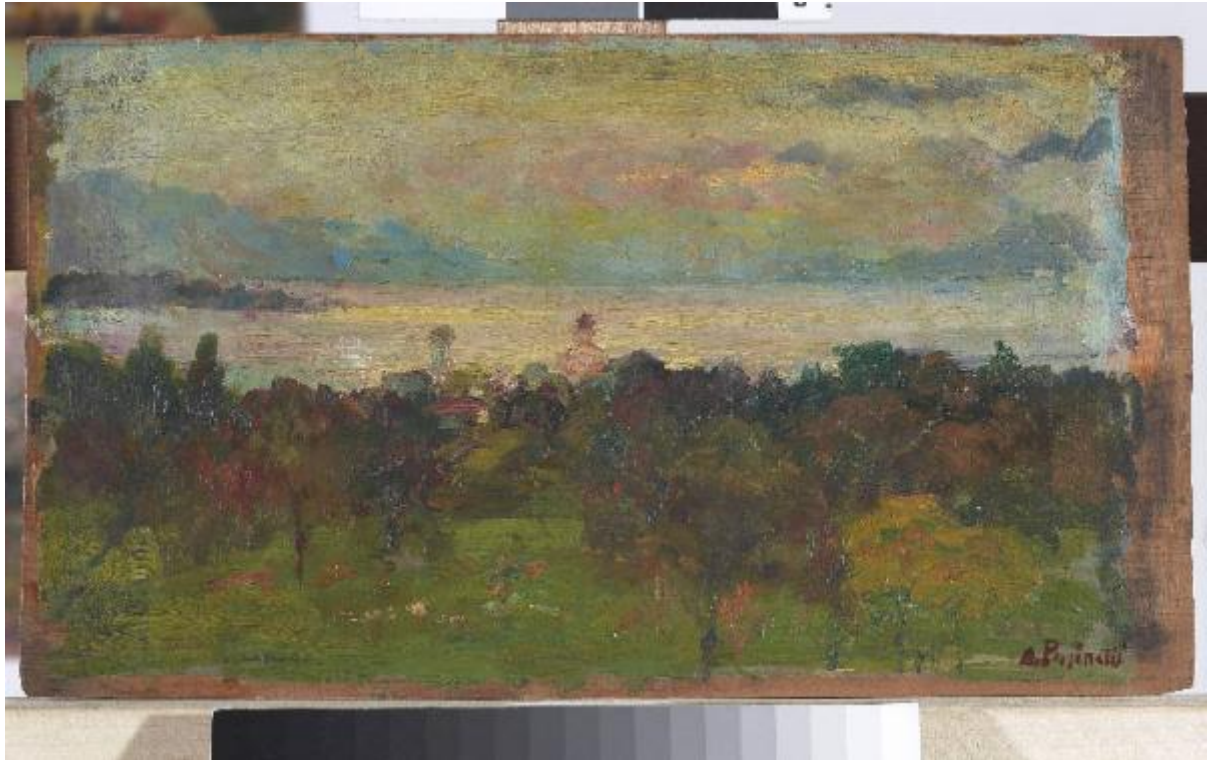


Effetti di luce sul Garda

Pasinetti, Antonio



Link risorsa: <https://www.lombardiabeniculturali.it/opere-arte/schede/XO030-00190/>

Scheda SIRBeC: <https://www.lombardiabeniculturali.it/opere-arte/schede-complete/XO030-00190/>

CODICI

Unità operativa: XO030

Numero scheda: 190

Codice scheda: XO030-00190

Tipo scheda: OA

Livello ricerca: C

CODICE UNIVOCO

Codice regione: 03

Numero catalogo generale: 02143140

Ente schedatore: R03/ Comune di Montichiari

Ente competente: S23

OGGETTO

Categoria dell'oggetto: pittura

OGGETTO

Definizione: dipinto

Identificazione: opera isolata

Disponibilità del bene: reale

SOGGETTO

Categoria generale: paesaggio

Identificazione: Paesaggio lacustre

Titolo: Effetti di luce sul Garda

LOCALIZZAZIONE GEOGRAFICO-AMMINISTRATIVA

INDICAZIONE DEL CONTENITORE FISICO

Codice del contenitore fisico: 27321

Categoria del contenitore fisico: architettura

LOCALIZZAZIONE GEOGRAFICO-AMMINISTRATIVA ATTUALE

Stato: Italia

Regione: Lombardia

Provincia: BS

Nome provincia: Brescia

Codice ISTAT comune: 017113

Comune: Montichiari

COLLOCAZIONE SPECIFICA

Tipologia: ospedale (ex)

Denominazione: Civica Pinacoteca Antonio e Laura Pasinetti

Indirizzo: Via Trieste, 56

Denominazione struttura conservativa - livello 1: Sistema Museale Montichiari Musei

Denominazione struttura conservativa - livello 2: Civica Pinacoteca Antonio e Laura Pasinetti

Tipologia struttura conservativa: museo

Collocazione originaria: NO

ACCESSIBILITA' DEL BENE

Accessibilità: SI

ALTRE LOCALIZZAZIONI GEOGRAFICO-AMMINISTRATIVE

Tipo di localizzazione: luogo di provenienza/collocazione precedente

LOCALIZZAZIONE GEOGRAFICO-AMMINISTRATIVA [1 / 2]

Continente: Europa

Stato: Italia

Regione: Lombardia

Provincia: MI

Comune: Milano

COLLOCAZIONE SPECIFICA [1 / 2]

Tipologia: abitazione

Qualificazione: privata

Denominazione: abitazione privata Pasinetti Lauro

Denominazione spazio viabilistico: Via Tolstoj

Denominazione struttura conservativa - livello 1: Collezione privata Pasinetti Lauro

DATA [1 / 2]

Data ingresso: 1940

Data uscita: sec. XX seconda metà

Tipo di localizzazione: luogo di collocazione successiva

LOCALIZZAZIONE GEOGRAFICO-AMMINISTRATIVA [2 / 2]

Continente: Europa

Stato: Italia

Regione: Lombardia

Provincia: MI

Comune: Milano

COLLOCAZIONE SPECIFICA [2 / 2]

Tipologia: abitazioni

Qualificazione: private

Denominazione: abitazioni private Pasinetti Antonio e Laura

Denominazione spazio viabilistico: Via Romagnoli

Denominazione struttura conservativa - livello 1: Collezione privata Pasinetti Antonio e Laura

DATA [2 / 2]

Data ingresso: sec. XX seconda metà

Data uscita: 2007

DATI PATRIMONIALI E COLLEZIONI

INVENTARIO [1 / 2]

Denominazione: Inventario Civica Pinacoteca Antonio e Laura Pasinetti

Data: 2007

Numero: PPMTA00189

Transcodifica del numero di inventario: PPMTA00189

INVENTARIO [2 / 2]

Denominazione: Inventario Lauro Pasinetti

Data: 1940

Numero: 616

Transcodifica del numero di inventario: 616

Specifiche inventario

L'inventario fu stilato nel 1940, prima della morte di Pasinetti Antonio (1863 -1940), ai fini di numerare le opere e suddividerle equamente tra i due figli del pittore, Lauro e Leone.

COLLEZIONI [1 / 2]

Denominazione: Collezione Lauro Pasinetti

Nome del collezionista: Pasinetti, Lauro

Data ingresso del bene nella collezione: 1940

Data uscita del bene nella collezione: sec. XX seconda metà

Numero inventario bene nella collezione: 616

COLLEZIONI [2 / 2]

Denominazione: Collezione Antonio e Laura Pasinetti

Nome del collezionista: Pasinetti, Antonio/ Pasinetti, Laura

Data ingresso del bene nella collezione: sec. XX seconda metà

Data uscita del bene nella collezione: 2007

LOCALIZZAZIONE CATASTALE

LOCALIZZAZIONE CATASTALE

CRONOLOGIA

CRONOLOGIA GENERICA

Secolo: sec. XIX

Frazione di secolo: fine

CRONOLOGIA SPECIFICA

Da: 1885

Validità: post

A: 1885

Validità: ante

Motivazione cronologia: documentazione

DEFINIZIONE CULTURALE

AUTORE

Nome di persona o ente: Pasinetti, Antonio

Tipo intestazione: P

Dati anagrafici/Periodo di attività: 1863-1940

Motivazione dell'attribuzione [1 / 2]: documentazione

Motivazione dell'attribuzione [2 / 2]: firma

AMBITO CULTURALE

Denominazione: ambito lombardo

DATI TECNICI

MATERIA E TECNICA

Materia: tavola

Tecnica: pittura a olio

MISURE

Parte: intero

Unità: cm

Altezza: 20

Larghezza: 35

DATI ANALITICI

DESCRIZIONE

Indicazioni sull'oggetto: Il dipinto è privo di cornice.

Indicazioni sul soggetto: Paesaggio: lago, monti, alberi.

ISCRIZIONI

Classe di appartenenza: documentaria

Tecnica di scrittura: a pennello

Tipo di caratteri: corsivo

Posizione: verso, in basso a destra

Autore: Pasinetti, Antonio

Trascrizione: A. PASINETTI

Notizie storico-critiche

I toni delicati del cielo e dei riflessi sul lago contrastano con i colori decisi e i tratti vigorosi del primo piano.

CONSERVAZIONE

STATO DI CONSERVAZIONE

Data: 2011

Stato di conservazione: buono

Fonte: osservazione diretta

CONDIZIONE GIURIDICA E VINCOLI

CONDIZIONE GIURIDICA

Indicazione generica: proprietà Ente pubblico territoriale

Note: fonte: 2006/ 06/ 19 Delibera di Giunta n° 138

Indicazione specifica: Comune di Montichiari

Indirizzo: Piazza Municipio, 1 - 25018 Montichiari (BS)

ACQUISIZIONE

Tipo acquisizione: donazione

Nome: Pasinetti, Laura

Data acquisizione: 2006/ 06/ 21

Luogo acquisizione: Lombardia/ BS/ Montichiari

Note: fonte: 2006/ 07/ 06 atto notarile n° 618, serie 1

FONTI E DOCUMENTI DI RIFERIMENTO

DOCUMENTAZIONE FOTOGRAFICA

Codice univoco della risorsa: SC_OA_XO030-00190_IMG-0000472271

Genere: documentazione allegata

Tipo: fotografia digitale colore

Autore: Fotostudio Rapuzzi

Data: 2007

Ente proprietario: Comune di Montichiari

Codice identificativo: 00189

Visibilità immagine: 1

Collocazione del file nell'archivio locale: D:\

Nome del file originale: 00189.tif

BIBLIOGRAFIA [1 / 4]

Genere: bibliografia specifica

Autore: Pasinetti L./ Borgese L.

Titolo libro o rivista: Antonio Pasinetti. Vita e opere

Luogo di edizione: Milano

Anno di edizione: 1942

BIBLIOGRAFIA [2 / 4]

Genere: bibliografia specifica

Autore: Migliorati F./ Chiarini P./ Boletti E.

Titolo libro o rivista: Ex Ospedale: un edificio ritrovato

Titolo contributo: Antonio Pasinetti da Montichiari (1863-1940)

Luogo di edizione: Montichiari (BS)

Anno di edizione: 2007

BIBLIOGRAFIA [3 / 4]

Genere: bibliografia specifica

Autore: Boifava P./ Boletti E.

Titolo libro o rivista: La Civica Pinacoteca Antonio e Laura Pasinetti di Montichiari

Luogo di edizione: Brescia

Anno di edizione: 2007

BIBLIOGRAFIA [4 / 4]

Genere: bibliografia specifica

Autore: Boifava P./ Boletti E.

Titolo libro o rivista: L'Archivio Pasinetti. Preziosi ricordi di una famiglia

Luogo di edizione: Montichiari (BS)

Anno di edizione: 2008

COMPILAZIONE

COMPILAZIONE

Anno di redazione: 2011

Ente compilatore: Comune di Montichiari

Nome: Boletti, Elisa

Referente scientifico: Boifava, Paolo

Funzionario responsabile: Pezzoli, Gianpietro